

ติดตามความก้าวหน้างบประมาณจังหวัดชายแดนภาคใต้ ประจำปีงบประมาณ ๒๕๖๑



สรุปความก้าวหน้างบขายแดนใต้ ปีงบประมาณ 2561

(ต.ค.60 – มี.ค.61)

แหล่งงบประมาณ	งบประมาณ				
	งบประมาณรวม	ผลการเบิกจ่าย	ร้อยละผลการ เบิกจ่าย	คงเหลือ	ร้อยละคงเหลือ
งบดำเนินงาน	๕๕,๔๖๐,๒๕๐	๒๕,๗๖๑,๙๖๑.๘๒	๔๖.๔๕	๒๙,๖๙๘,๒๘๘.๑๘	๕๓.๕๕
งบอุดหนุน	๑๗,๘๕๐,๐๐๐	๑,๘๓๐,๐๐๐	๑๐.๒๕	๑๖,๐๒๐,๐๐๐	๘๙.๗๕
งบรายจ่ายอื่น	๕๐๐,๐๐๐	๑๐๐,๐๐๐	๒๐.๐๐	๔๐๐,๐๐๐	๘๐.๐๐
รวมทั้งสิ้น	๗๓,๘๑๐,๒๕๐	๒๗,๖๙๑,๙๖๑.๘๒	๓๗.๕๒	๔๖,๑๑๘,๒๘๘.๑๘	๖๒.๔๘

- หมายเหตุ : (1) งบประมาณจัดสรรรวมทั้งสิ้นใน ปีงบประมาณ 2561 คือ 117,106,000 บาท
 (2) ทำการจัดสรรงบประมาณลงพื้นที่แล้ว (ต.ค.60-มี.ค.61) เป็นเงิน 73,810,250 บาท
 (3) เกณฑ์การเบิกจ่าย

งวดที่ 1	เบิกจ่ายร้อยละ	33.00	งวดที่ 2	เบิกจ่ายร้อยละ	55.00
งวดที่ 3	เบิกจ่ายร้อยละ	77.00	งวดที่ 4	เบิกจ่ายร้อยละ	98.36

สรุปความก้าวหน้างบขายแดนใต้ ปีงบประมาณ 2561 (ต.ค.60 – มี.ค.61)

แยกตามจังหวัด/ประเภทงบประมาณ

งบประมาณ/ จังหวัด	งบดำเนินงาน			งบอุดหนุน			งบรายจ่ายอื่น		
	งบประมาณ	เบิกจ่าย/ ร้อยละ	คงเหลือ/ ร้อยละ	งบประมาณ	เบิกจ่าย/ ร้อยละ	คงเหลือ/ ร้อยละ	งบประมาณ	เบิกจ่าย/ ร้อยละ	คงเหลือ/ ร้อยละ
สงขลา	8,301,932	4,111,895.30 (49.53)	4,190,036.70 (50.47)	3,410,000	0 (0.00)	3,410,000 (100.00)	50,000	0 (0.00)	50,000 (100.00)
สตูล	6,486,777	5,263,977.50 (81.15)	1,222,799.50 (18.85)	2,610,000	1,830,000 (70.11)	780,000 (29.89)	50,000	50,000 (100.00)	0 (0.00)
ปัตตานี	10,378,843	3,844,308 (37.04)	6,534,535 (62.96)	3,410,000	0 (0.00)	3,410,000 (100.00)	-	-	-
ยะลา	7,784,133	5,157,046.87 (66.25)	2,627,086 (33.75)	3,410,000	0 (0.00)	3,410,000 (100.00)	50,000	50,000 (100.00)	0 (0.00)
นราธิวาส	10,813,943	4,060,461.93 (37.55)	6,753,481.07 (62.45)	4,210,000	0 (0.00)	4,210,000 (100.00)	100,000	0 (0.00)	100,000 (100.00)
รพ.หาดใหญ่	2,000,000	453,000 (22.65)	1,547,000 (77.35)	-	-	-	-	-	-
รพ.สตูล	105,000	0 (0.00)	105,000 (100.00)	-	-	-	-	-	-
รพ.จิตเวช	3,421,750	0 (0.00)	3,421,750 (100.00)	-	-	-	-	-	-
ศอ.12 ยะลา	300,000	0 (0.00)	300,000 (100.00)	-	-	-	-	-	-
สคร.12 สงขลา	191,800	0 (0.00)	191,800 (100.00)	-	-	-	-	-	-
สนง.12	896,300	0 (0.00)	896,300 (100.00)	-	-	-	-	-	-
รวมทั้งสิ้น	50,680,478	22,890,689.60 (45.17)	27,789,788.40 (54.83)	17,050,000	1,830,000 (10.73)	15,220,000 (89.27)	250,000	100,000 (40.00)	150,000 (60.00)

สรุปความก้าวหน้างบขายแดนใต้ ปีงบประมาณ 2561 (ต.ค.60 – มี.ค.61)

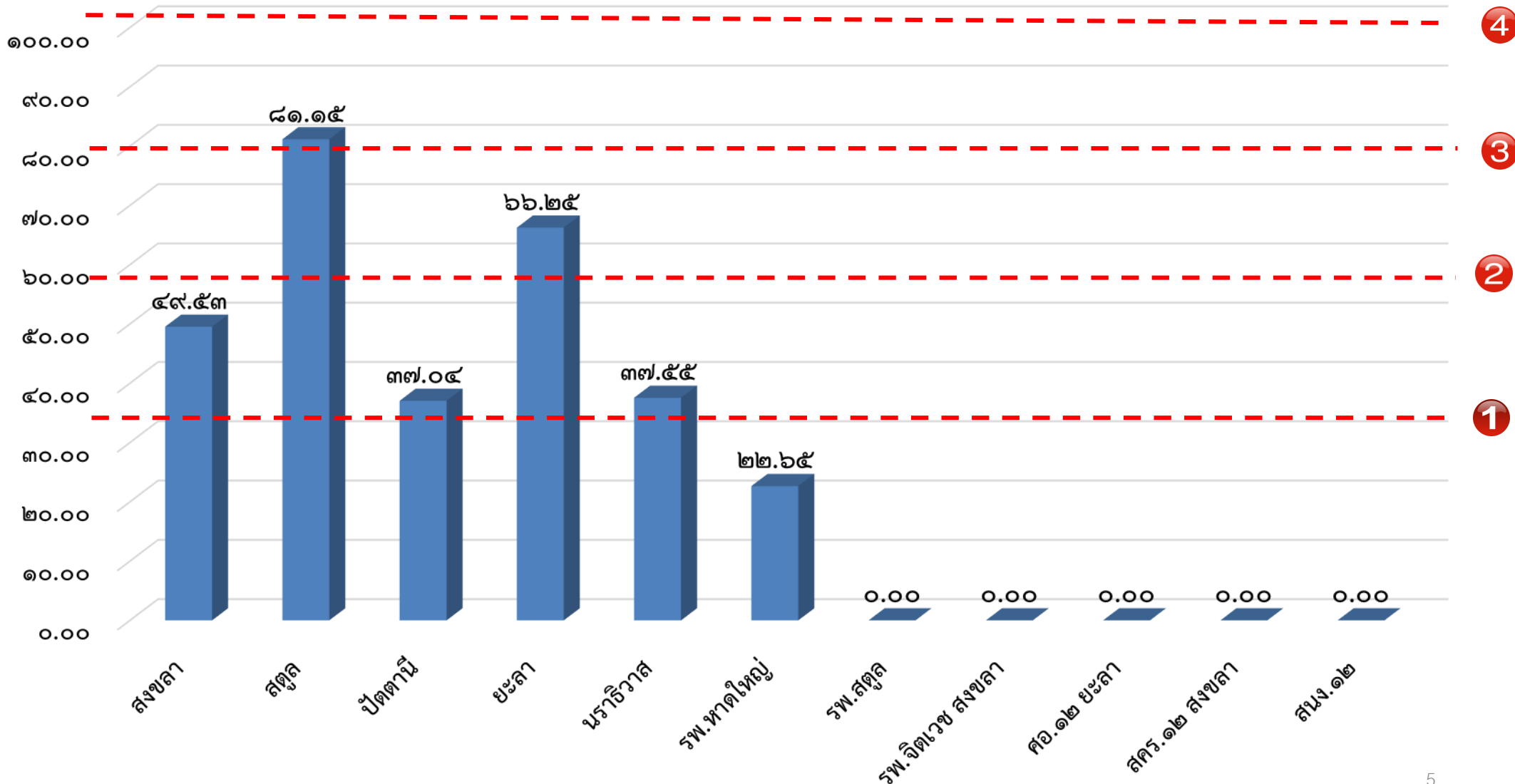
แยกตามจังหวัด/ประเภทงบประมาณ

งบประมาณ/ จังหวัด	งบประมาณรวม (งบดำเนินงาน+งบอุดหนุน+งบรายจ่ายอื่น)				
	งบประมาณรวม	เบิกจ่ายรวม	ร้อยละการเบิกจ่าย	คงเหลือทั้งสิ้น	ร้อยละคงเหลือทั้งสิ้น
สงขลา	๑๑,๗๖๑,๙๓๒	๔,๑๑๑,๘๙๕.๓๐	๓๔.๙๖	๗,๖๕๐,๐๓๖.๗๐	๖๕.๐๔
สตูล	๙,๑๔๖,๗๗๗	๗,๑๔๓,๙๗๗.๕๐	๗๘.๑๐	๒,๐๐๒,๗๙๙.๕๐	๒๑.๙๐
ปัตตานี	๑๓,๗๘๘,๘๔๓	๓,๘๔๔,๓๐๘	๒๗.๘๘	๙,๙๔๔,๕๓๕	๗๒.๑๒
ยะลา	๑๑,๒๔๔,๑๓๓	๕,๒๐๗,๐๔๗	๔๖.๓๑	๖,๐๓๗,๐๘๖	๕๓.๖๙
นราธิวาส	๑๕,๑๒๓,๙๔๓	๔,๐๖๐,๔๖๑.๙๓	๒๖.๘๕	๑๑,๐๖๓,๔๘๑.๐๗	๗๓.๑๕
รพ.หาดใหญ่	๒,๐๐๐,๐๐๐	๔๕๓,๐๐๐	๒๒.๖๕	๑,๕๔๗,๐๐๐	๗๗.๓๕
รพ.สตูล	๑๐๕,๐๐๐	-	๐.๐๐	๑๐๕,๐๐๐	๑๐๐.๐๐
รพ.จิตเวช	๓,๔๒๑,๗๕๐	-	๐.๐๐	๓,๔๒๑,๗๕๐	๑๐๐.๐๐
ศอ.๑๒ ยะลา	๓๐๐,๐๐๐	-	๐.๐๐	๓๐๐,๐๐๐	๑๐๐.๐๐
สคร.๑๒ สงขลา	๑๙๑,๘๐๐	-	๐.๐๐	๑๙๑,๘๐๐	๑๐๐.๐๐
สนง.๑๒	๘๙๖,๓๐๐	-	๐.๐๐	๘๙๖,๓๐๐	๑๐๐.๐๐
รวมทั้งสิ้น	๖๗,๙๘๐,๔๗๘	๒๔,๘๒๐,๖๘๙.๖๐	๓๖.๕๑	๔๓,๑๕๙,๗๘๘.๘๐	๖๓.๔๙ ⁴

สรุปความก้าวหน้างบขายแดนใต้ ปีงบประมาณ ๒๕๖๑

(ต.ค.๖๐ – มี.ค.๖๑)

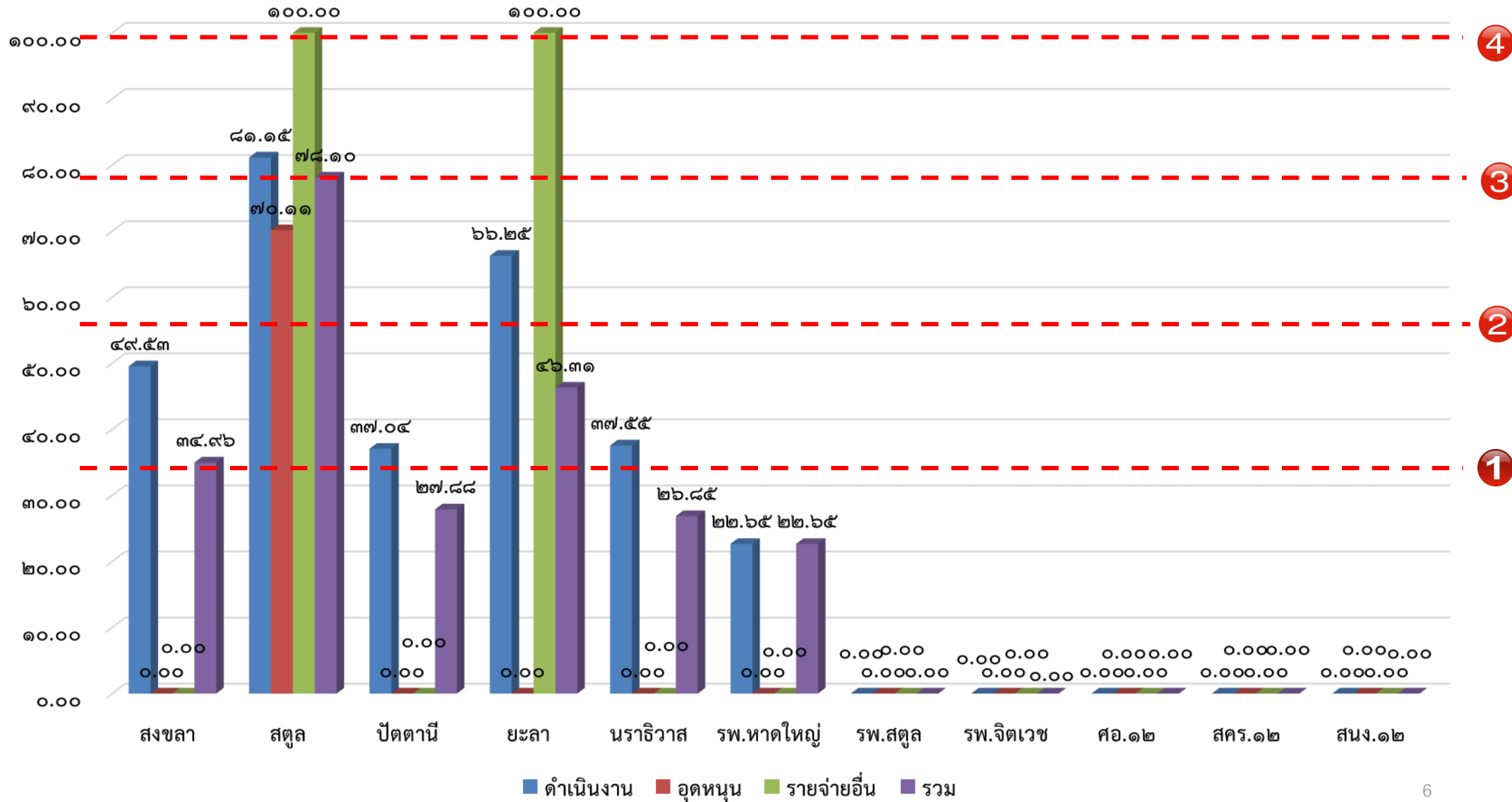
การเบิกจ่ายงบประมาณ หมวดงบประมาณดำเนินงาน แยกรายจังหวัด



สรุปความก้าวหน้างบขายแดนใต้ ปีงบประมาณ ๒๕๖๑

(ต.ค.๖๐ - มี.ค.๖๑)

การเบิกจ่ายงบประมาณแยกตามรายจังหวัด/หมวดงบประมาณ



ข้อเสนอแนะ

- 1 เบิกจ่ายไม่ถึงเกณฑ์ (สงขลา ปัตตานี และนราธิวาส)
- 2 โอนงวดที่ ๒ แคร์้อยละ ๘๐ (สงขลา ปัตตานี และนราธิวาส)
- 3 สิ้นไตรมาสที่ ๓ ประเมินอีกครั้ง



บทส่งท้าย

- ขอความกรุณาให้ทุกจังหวัดเร่งรัดการเบิกจ่ายงบประมาณ



ด่วนที่สุด



“ขอขอบคุณครับ”



ชายแดนใต้ไม่ทอดทิ้งกัน...