



# การบริหารจัดการงบประมาณ เขตสุขภาพที่ 12 ปี 2562

ข้อมูลจากโปรแกรมติดตามงบประมาณ กองบริหารการสาธารณสุข  
ณ วันที่ 11 กุมภาพันธ์ 2562 เวลา 18.00 น.



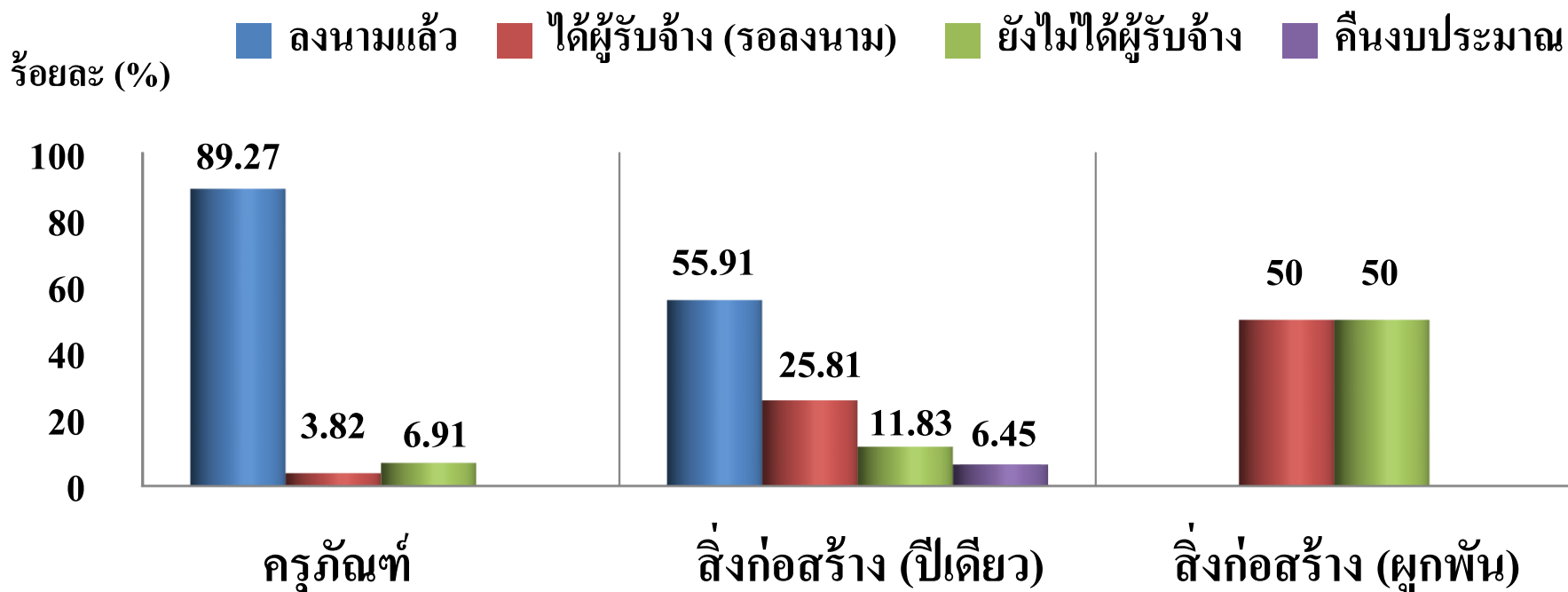
โดย  
พญ.นิตยา ภูวนานนท์  
15 กุมภาพันธ์ 2562

# ผลการดำเนินงานงบประมาณ ค่าครุภัณฑ์ ที่ดินและสิ่งก่อสร้าง

ปี 2562

## งบประมาณรายจ่ายประจำปี (พรบ.) เขต 12

ครุภัณฑ์ 680 หน่วย  
สิ่งก่อสร้าง (ปีเดียว) 93 หน่วย (คิ่งบประมาณ 6 หน่วย)  
สิ่งก่อสร้าง (ผูกพัน) 2 หน่วย

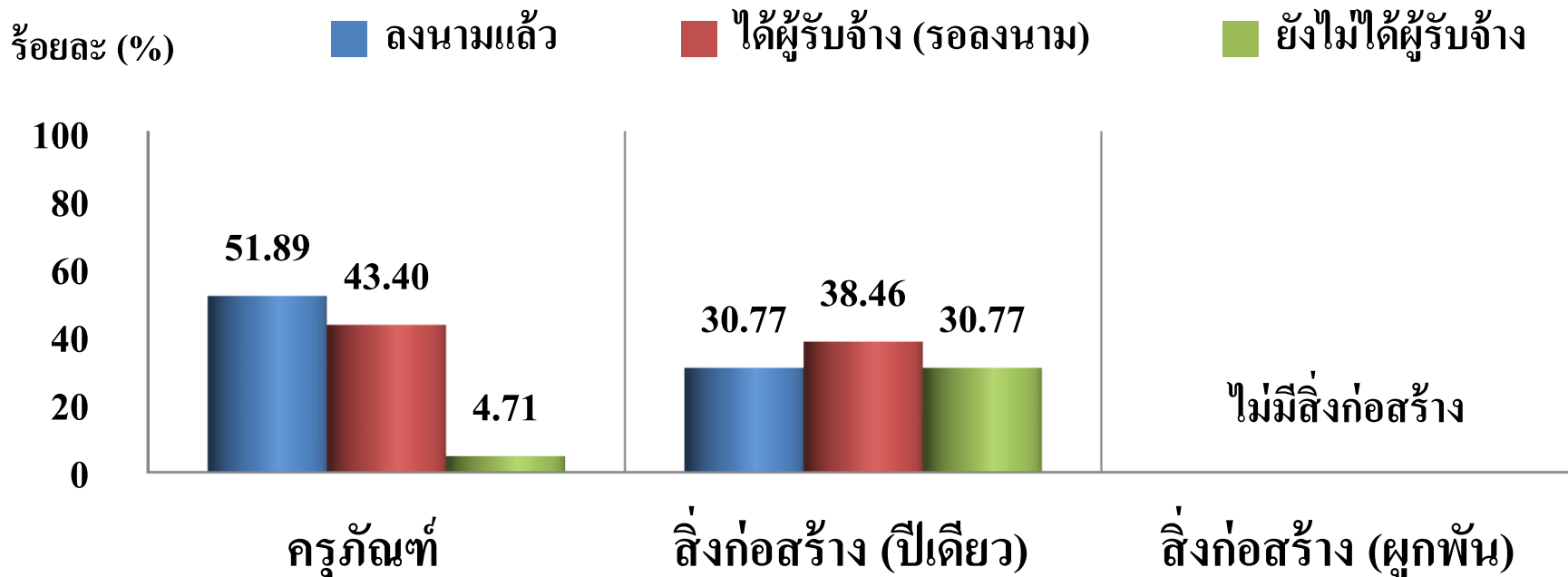


# ผลการดำเนินงานงบประมาณ ค่าครุภัณฑ์ ที่ดินและสิ่งก่อสร้าง

ปี 2562

## งบประมาณ (แผนงานบูรณาการ) เขต 12

ครุภัณฑ์ 318 หน่วย  
สิ่งก่อสร้าง (ปีเดียว) 13 หน่วย  
สิ่งก่อสร้าง (ผูกพัน) - หน่วย



# การได้ผู้รับจ้าง และการลงนามในสัญญา งบประมาณ

ปี 2562

## (ครุภัณฑ์) ๙๙๖.๖๖๖

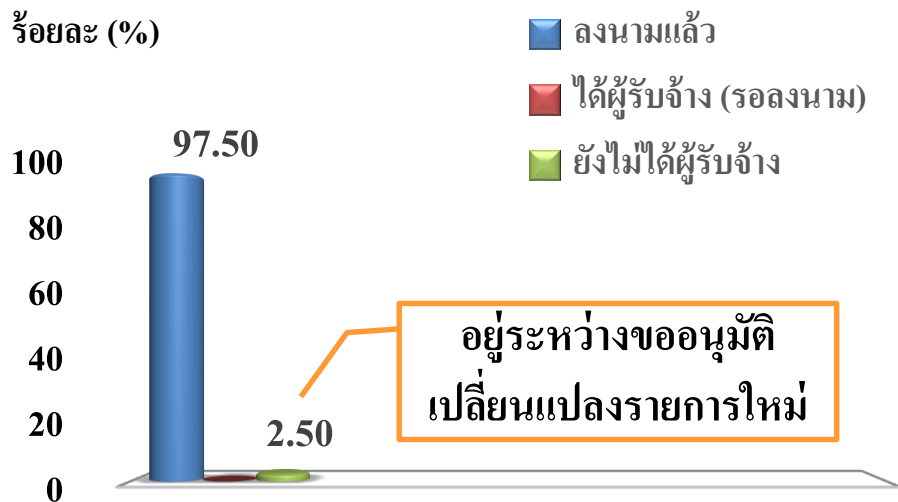
### งบประมาณรายจ่ายประจำปี (พรบ.)

ครุภัณฑ์ทั้งหมด	40 หน่วย
ลงนามแล้ว	39 หน่วย
ได้ผู้รับจ้าง (รอลงนาม)	- หน่วย
ยังไม่ได้ผู้รับจ้าง	1 หน่วย

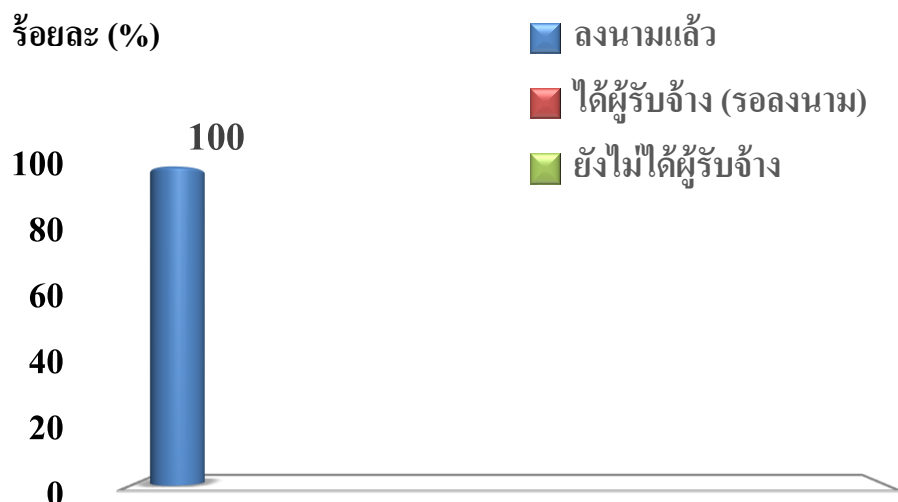
### งบประมาณ (แผนงานบูรณาการ)

ครุภัณฑ์ทั้งหมด	17 หน่วย
ลงนามแล้ว	17 หน่วย

ร้อยละ (%)



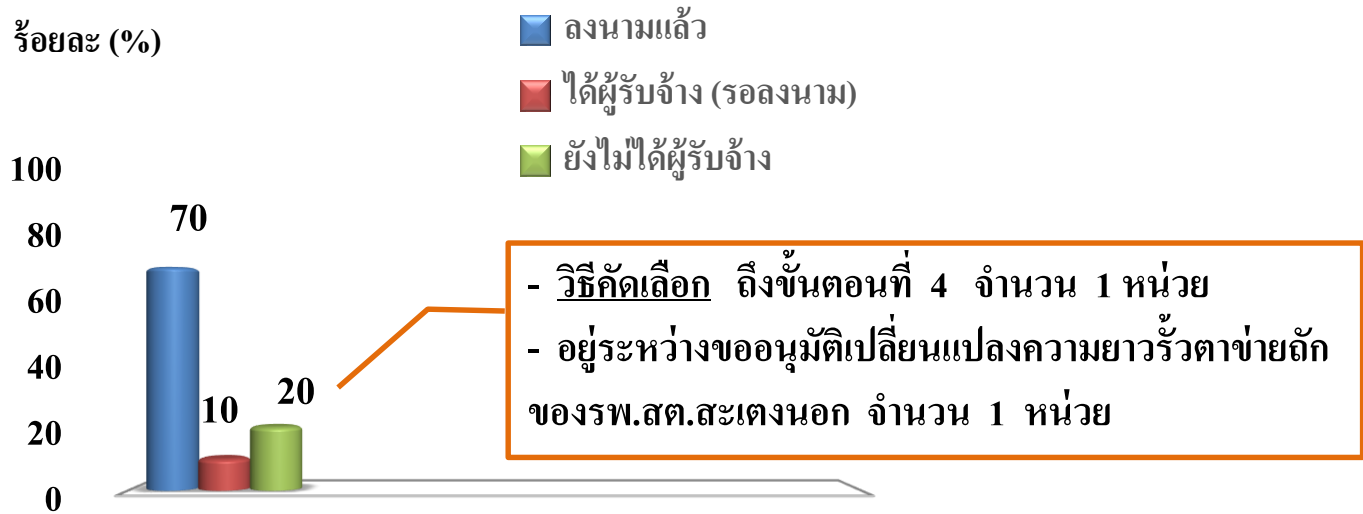
ร้อยละ (%)



# การได้ผู้รับจ้าง และการลงนามในสัญญา งบประมาณ (สิ่งก่อสร้าง) สสจ.ยะลา

ปี 2562

งบประมาณรายจ่ายประจำปี (พรบ.)  
สิ่งก่อสร้าง (ปีเดียว) ทั้งหมด 10 หน่วย  
ลงนามแล้ว 7 หน่วย  
ได้ผู้รับจ้าง (รอลงนาม) 1 หน่วย  
ยังไม่ได้ผู้รับจ้าง 2 หน่วย



# การได้ผู้รับจ้าง และการลงนามในสัญญา งบประมาณ

ปี 2562

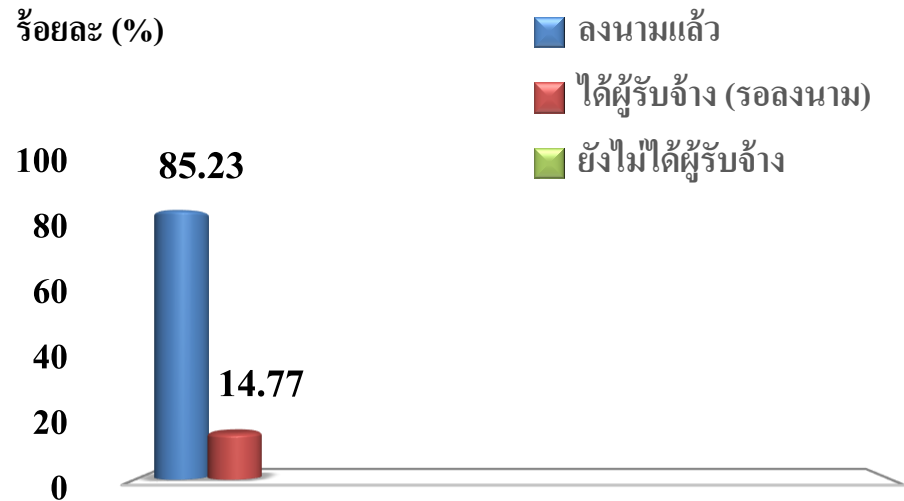
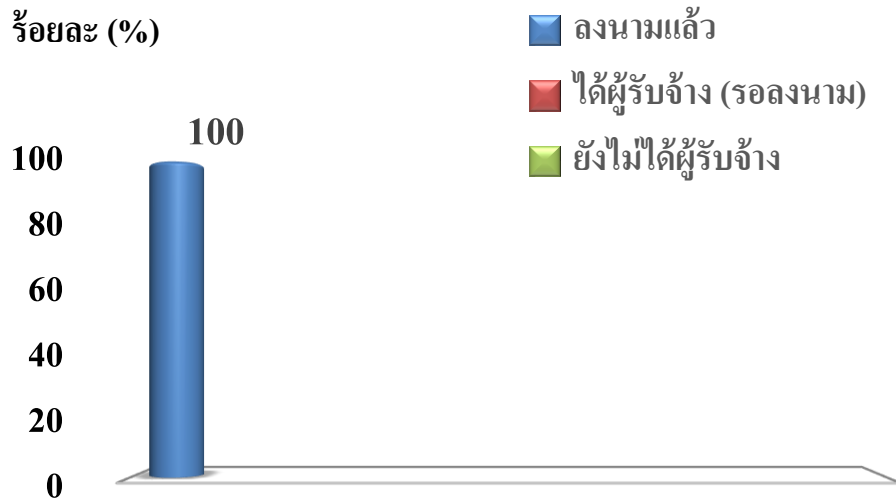
## (ครุภัณฑ์) รพ.ยะลา

### งบประมาณรายจ่ายประจำปี (พรบ.)

ครุภัณฑ์ทั้งหมด	15 หน่วย
ลงนามแล้ว	15 หน่วย

### งบประมาณ (แผนงานบูรณาการ)

ครุภัณฑ์ทั้งหมด	88 หน่วย
ลงนามแล้ว	75 หน่วย
ได้ผู้รับจ้าง (รอลงนาม)	13 หน่วย

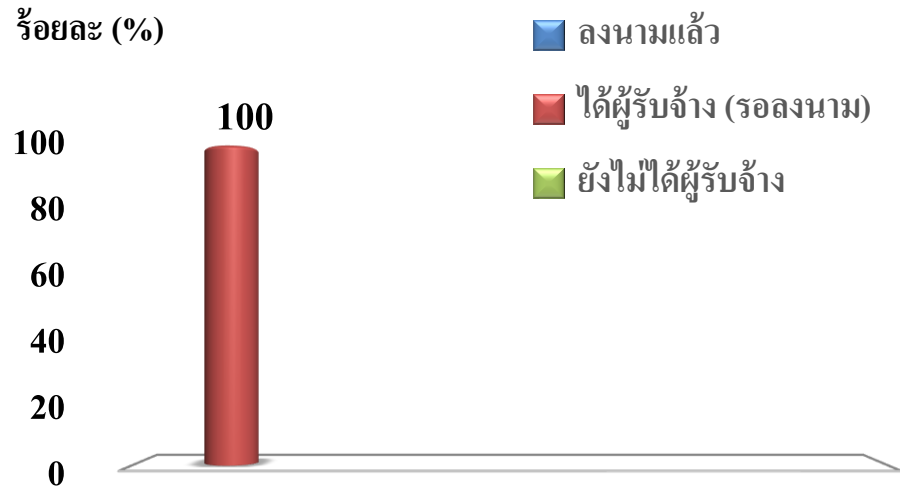


# การได้ผู้รับจ้าง และการลงนามในสัญญา งบประมาณ (สิ่งก่อสร้าง) **รพ.ยะลา**

ปี 2562

งบประมาณรายจ่ายประจำปี (พ.ร.บ.)

สิ่งก่อสร้าง (ผูกพัน) ทั้งหมด	1 หน่วย
ลงนามแล้ว	- หน่วย
ได้ผู้รับจ้าง (รอลงนาม)	1 หน่วย



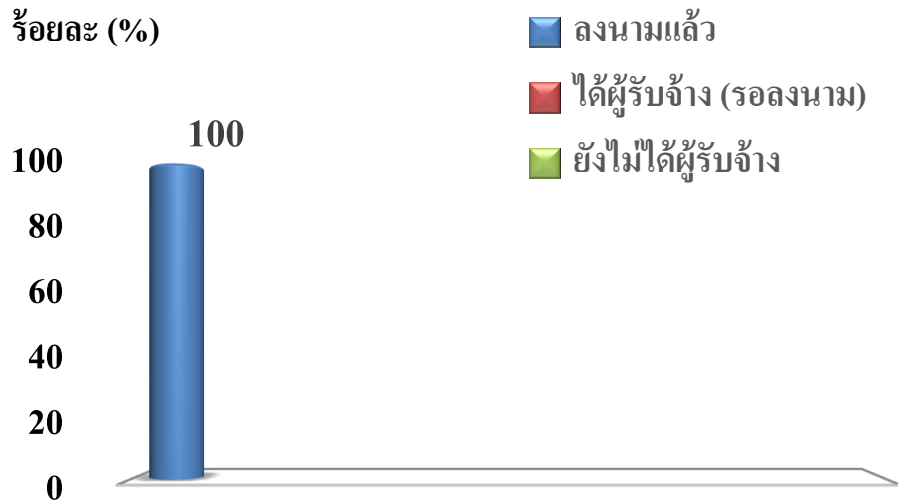
# การได้ผู้รับจ้าง และการลงนามในสัญญา งบประมาณ

ปี 2562

## (ครุภัณฑ์) รพ.เบตง

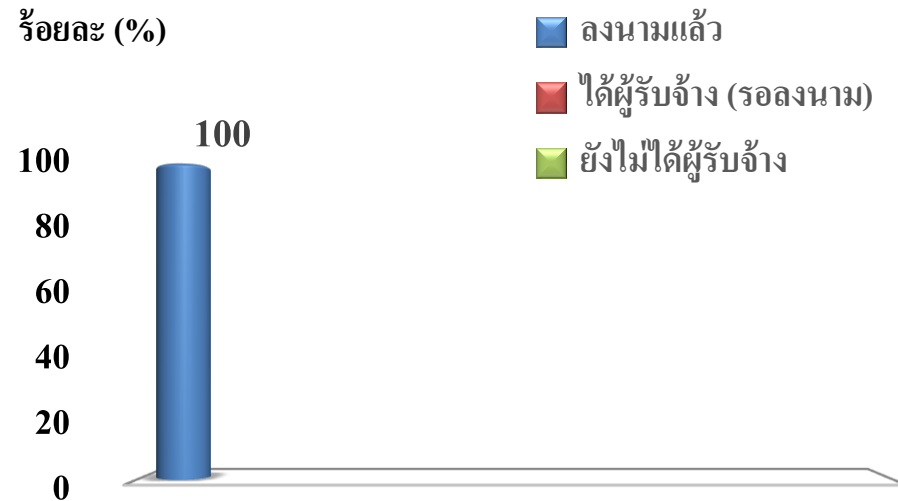
### งบประมาณรายจ่ายประจำปี (พรบ.)

ครุภัณฑ์ทั้งหมด	10 หน่วย
ลงนามแล้ว	10 หน่วย



### งบประมาณ (แผนงานบูรณาการ)

ครุภัณฑ์ทั้งหมด	19 หน่วย
ลงนามแล้ว	19 หน่วย



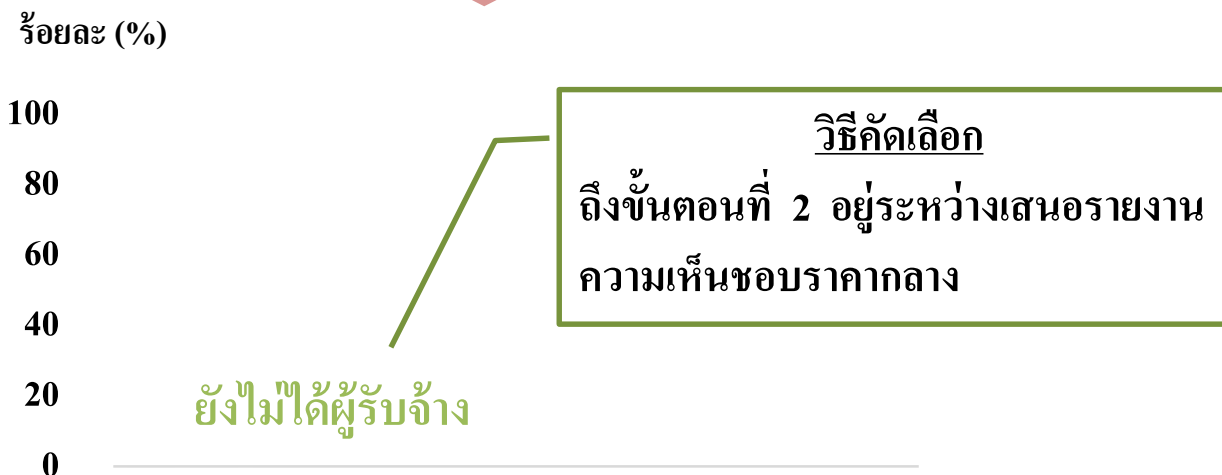


# การได้ผู้รับจ้าง และการลงนามในสัญญา งบประมาณ (สิ่งก่อสร้าง) **รพ.เบตง**

ปี 2562

## งบประมาณ (แผนงานบูรณาการ)

สิ่งก่อสร้าง (ปีเดียว) ทั้งหมด	1 หน่วย
ลงนามแล้ว	- หน่วย
ได้ผู้รับจ้าง (รอลงนาม)	- หน่วย
ยังไม่ได้ผู้รับจ้าง	1 หน่วย



# การได้ผู้รับจ้าง และการลงนามในสัญญา งบประมาณ

ปี 2562

## (ครุภัณฑ์) สสจ.นราธิวาส

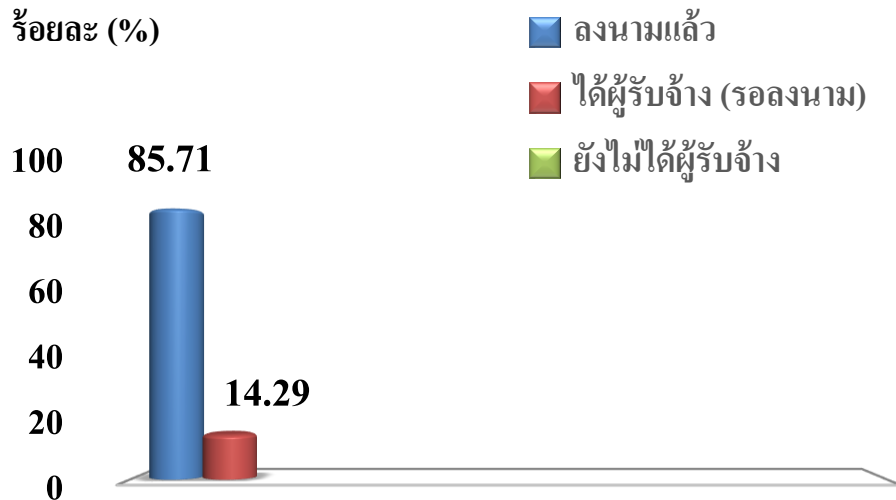
### งบประมาณรายจ่ายประจำปี (พ.ร.บ.)

ครุภัณฑ์ทั้งหมด	112	หน่วย
ลงนามแล้ว	96	หน่วย
ได้ผู้รับจ้าง (รอลงนาม)	16	หน่วย

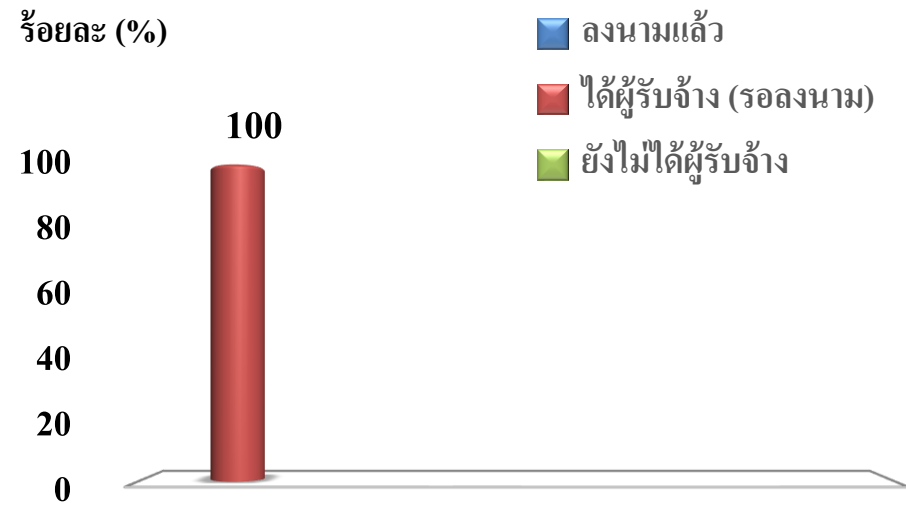
### งบประมาณ (แผนงานบูรณาการ)

ครุภัณฑ์ทั้งหมด	113	หน่วย
ลงนามแล้ว	-	หน่วย
ได้ผู้รับจ้าง (รอลงนาม)	113	หน่วย

ร้อยละ (%)



ร้อยละ (%)

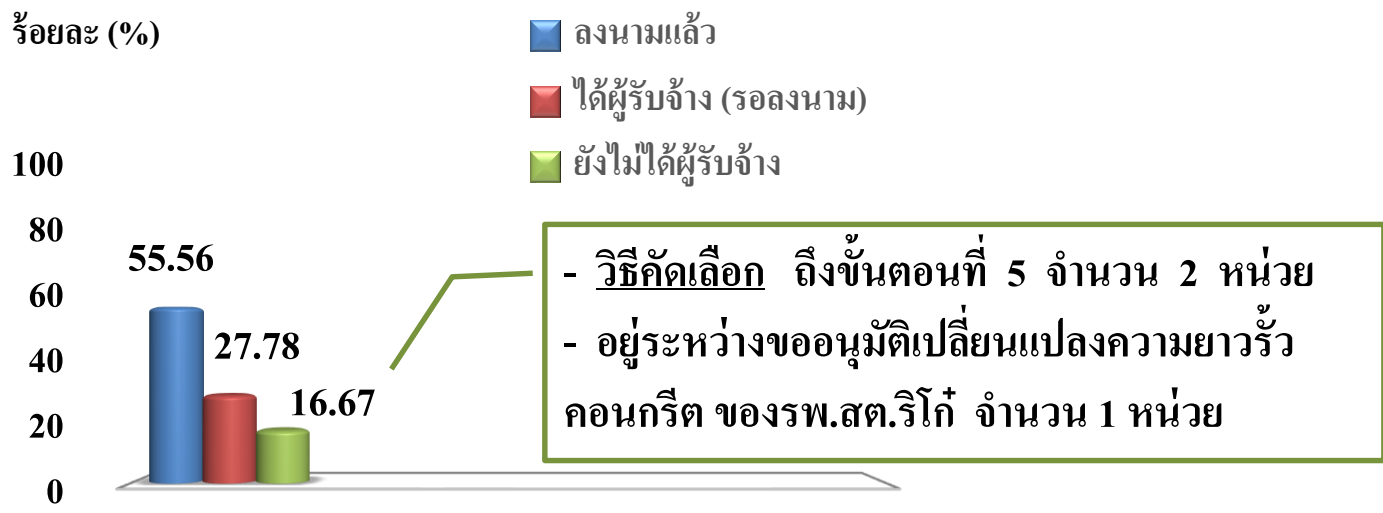


# การได้ผู้รับจ้าง และการลงนามในสัญญา งบประมาณ (สิ่งก่อสร้าง) สสจ.นราธิวาส

ปี 2562

งบประมาณรายจ่ายประจำปี (พรบ.)

สิ่งก่อสร้าง (ปีเดียว) ทั้งหมด	18 หน่วย
ลงนามแล้ว	10 หน่วย
ได้ผู้รับจ้าง (รอลงนาม)	5 หน่วย
ยังไม่ได้ผู้รับจ้าง	3 หน่วย



# การได้ผู้รับจ้าง และการลงนามในสัญญา งบประมาณ

ปี 2562

## (ครุภัณฑ์) รพ.นราธิวาส

### งบประมาณรายจ่ายประจำปี (พ.ร.บ.)

ครุภัณฑ์ทั้งหมด	15 หน่วย
ลงนามแล้ว	14 หน่วย
ได้ผู้รับจ้าง (รอลงนาม)	- หน่วย
ยังไม่ได้ผู้รับจ้าง	1 หน่วย

### งบประมาณ (แผนงานบูรณาการ)

ครุภัณฑ์ทั้งหมด	4 หน่วย
ลงนามแล้ว	4 หน่วย

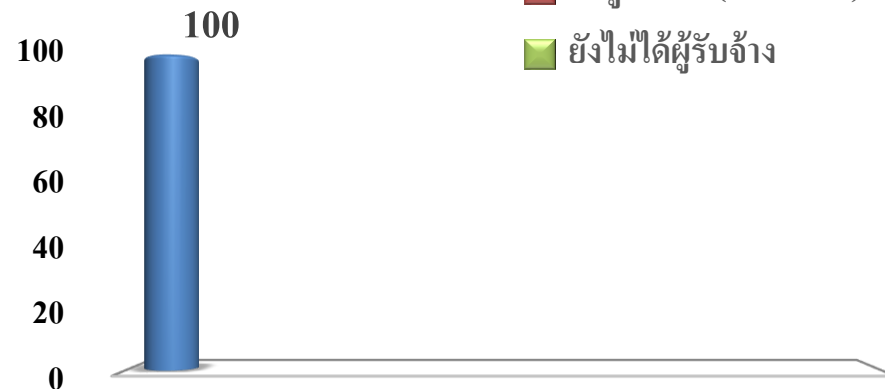
ร้อยละ (%)

- ลงนามแล้ว
- ได้ผู้รับจ้าง (รอลงนาม)
- ยังไม่ได้ผู้รับจ้าง



ร้อยละ (%)

- ลงนามแล้ว
- ได้ผู้รับจ้าง (รอลงนาม)
- ยังไม่ได้ผู้รับจ้าง



# การได้ผู้รับจ้าง และการลงนามในสัญญา งบประมาณ (สิ่งก่อสร้าง) **รพ.นราธิวาส**

**ปี 2562**

**งบประมาณรายจ่ายประจำปี (พรบ.)**

สิ่งก่อสร้าง (ปีเดียว) ทั้งหมด	1 หน่วย
ลงนามแล้ว	- หน่วย
ได้ผู้รับจ้าง (รอลงนาม)	- หน่วย
ยังไม่ได้ผู้รับจ้าง	1 หน่วย

**งบประมาณ (แผนงานบูรณาการ)**

สิ่งก่อสร้าง (ปีเดียว) ทั้งหมด	2 หน่วย
ลงนามแล้ว	- หน่วย
ได้ผู้รับจ้าง (รอลงนาม)	- หน่วย
ยังไม่ได้ผู้รับจ้าง	2 หน่วย

ร้อยละ (%)



ร้อยละ (%)



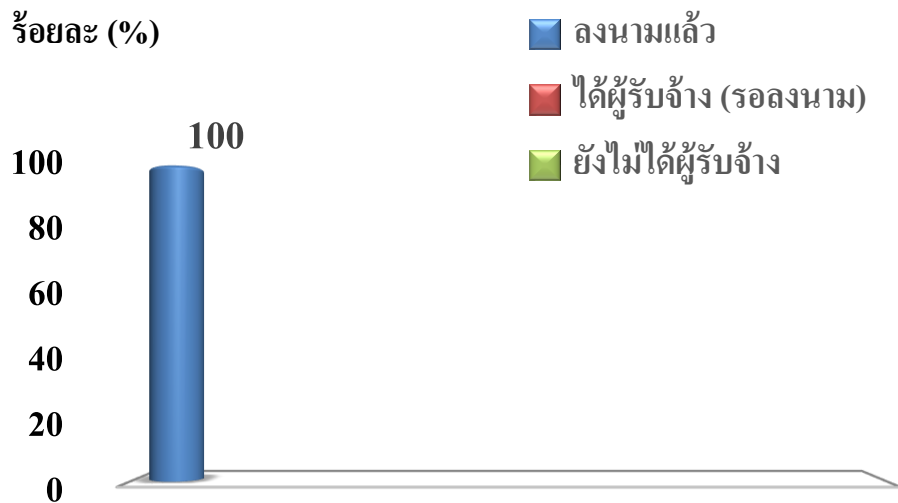
# การได้ผู้รับจ้าง และการลงนามในสัญญา งบประมาณ

ปี 2562

## (ครุภัณฑ์) รพ.สุโขทัย

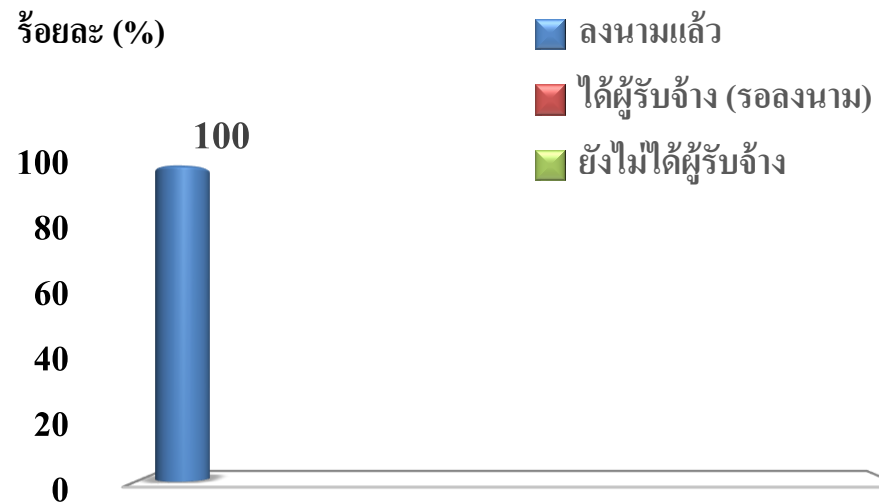
### งบประมาณรายจ่ายประจำปี (พ.ร.บ.)

ครุภัณฑ์ทั้งหมด	17 หน่วย
ลงนามแล้ว	17 หน่วย



### งบประมาณ (แผนงานบูรณาการ)

ครุภัณฑ์ทั้งหมด	48 หน่วย
ลงนามแล้ว	48 หน่วย



# การได้ผู้รับจ้าง และการลงนามในสัญญา งบประมาณ (สิ่งก่อสร้าง) **รพ.สุโขทัย**

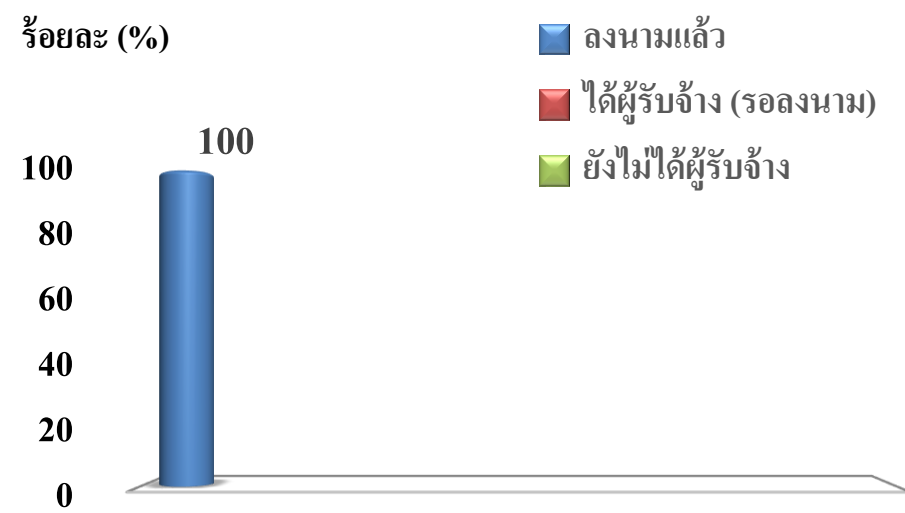
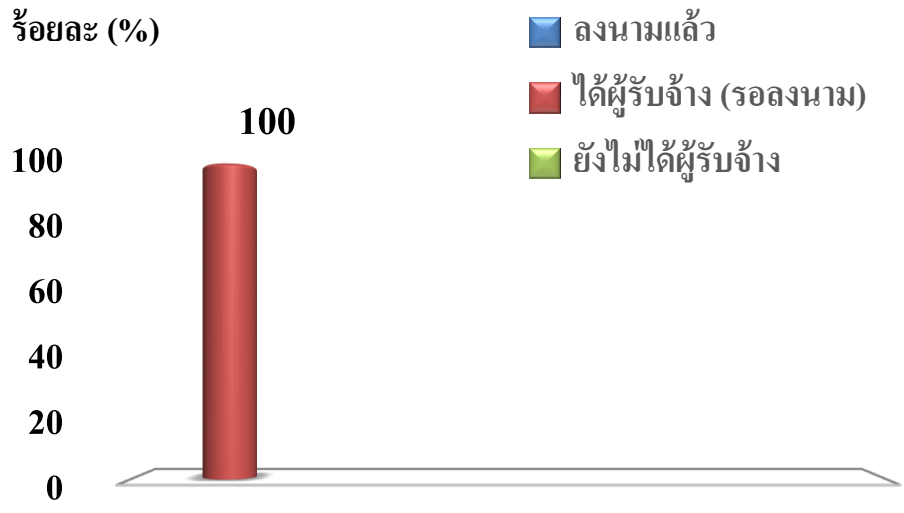
ปี 2562

**งบประมาณรายจ่ายประจำปี (พรบ.)**

สิ่งก่อสร้าง (ปีเดียว) ทั้งหมด	1 หน่วย
ลงนามแล้ว	- หน่วย
ได้ผู้รับจ้าง (รอลงนาม)	1 หน่วย

**งบประมาณ (แผนงานบูรณาการ)**

สิ่งก่อสร้าง (ปีเดียว) ทั้งหมด	4 หน่วย
ลงนามแล้ว	4 หน่วย



# การได้ผู้รับจ้าง และการลงนามในสัญญา งบประมาณ

ปี 2562

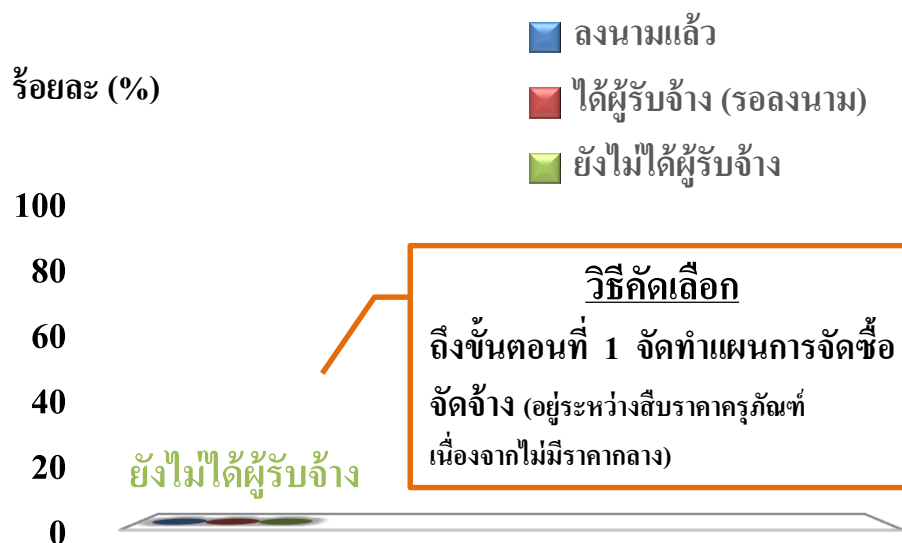
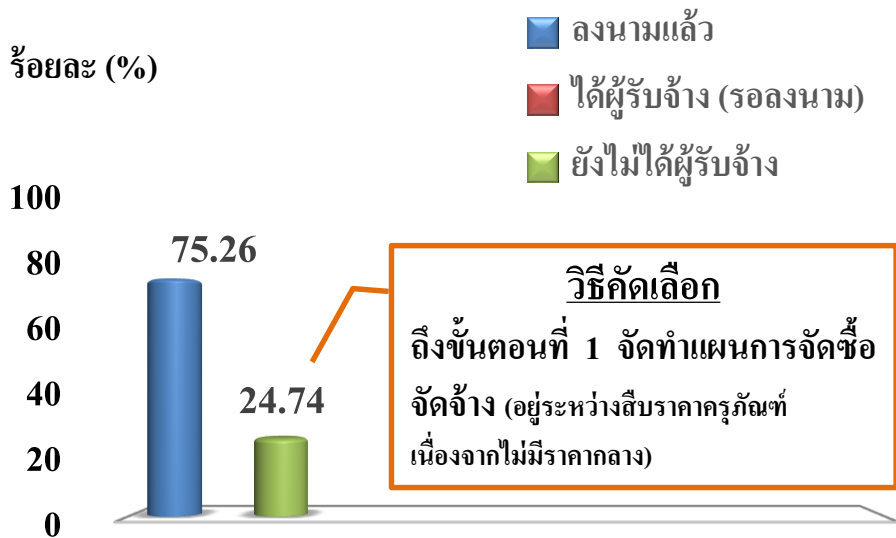
## (ครุภัณฑ์) สสจ.ปัตตานี

### งบประมาณรายจ่ายประจำปี (พรบ.)

ครุภัณฑ์ทั้งหมด	97 หน่วย
ลงนามแล้ว	73 หน่วย
ได้ผู้รับจ้าง (รอลงนาม)	- หน่วย
ยังไม่ได้ผู้รับจ้าง	24 หน่วย

### งบประมาณ (แผนงานบูรณาการ)

ครุภัณฑ์ทั้งหมด	15 หน่วย
ลงนามแล้ว	- หน่วย
ได้ผู้รับจ้าง (รอลงนาม)	- หน่วย
ยังไม่ได้ผู้รับจ้าง	15 หน่วย





# การได้ผู้รับจ้าง และการลงนามในสัญญา งบประมาณ (สิ่งก่อสร้าง) สสจ.ปัตตานี

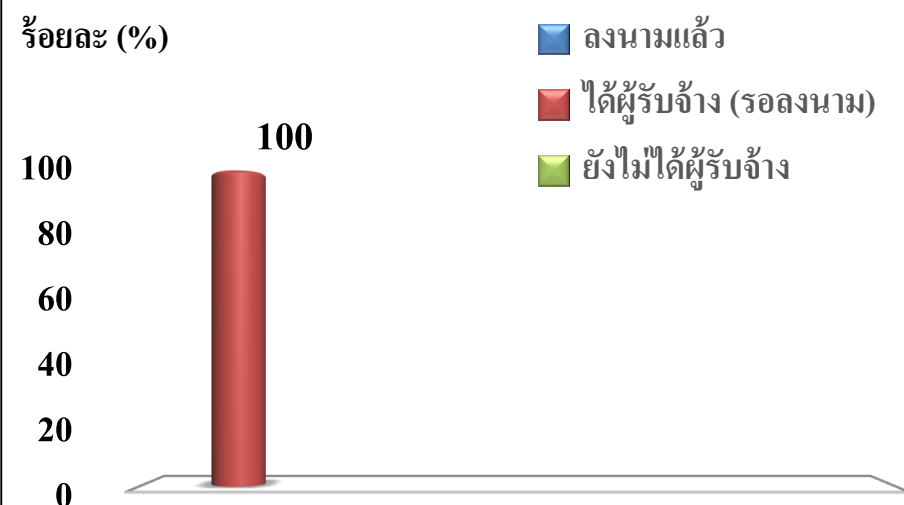
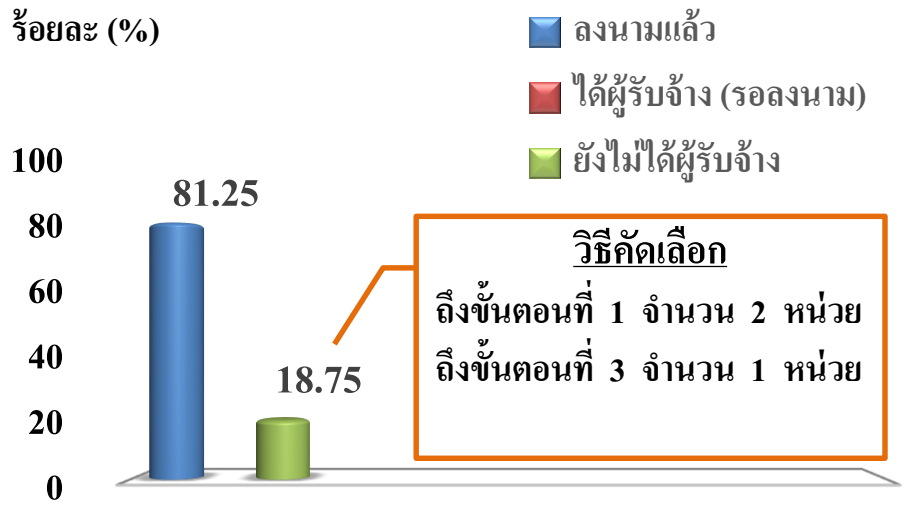
ปี 2562

**งบประมาณรายจ่ายประจำปี (พรบ.)**

สิ่งก่อสร้าง (ปีเดียว) ทั้งหมด	16 หน่วย
ลงนามแล้ว	13 หน่วย
ได้ผู้รับจ้าง (รอลงนาม)	- หน่วย
ยังไม่ได้ผู้รับจ้าง	3 หน่วย

**งบประมาณ (แผนงานบูรณาการ)**

สิ่งก่อสร้าง (ปีเดียว) ทั้งหมด	1 หน่วย
ลงนามแล้ว	- หน่วย
ได้ผู้รับจ้าง (รอลงนาม)	1 หน่วย



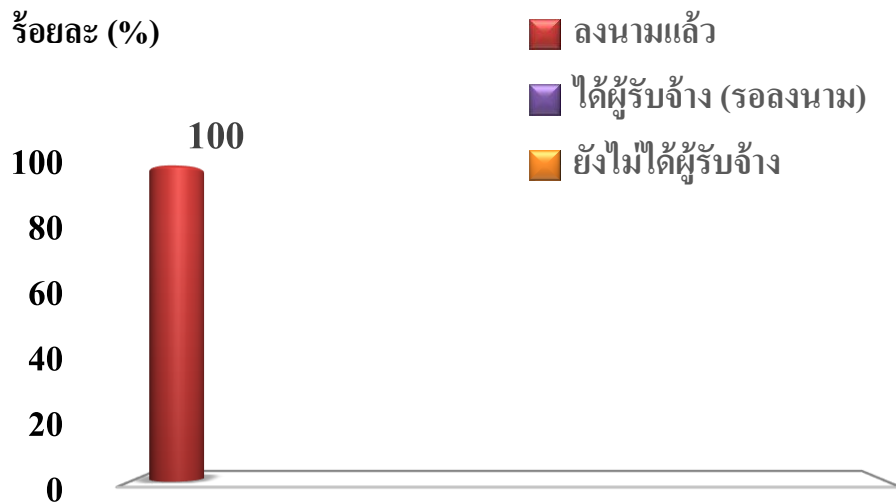
# การได้ผู้รับจ้าง และการลงนามในสัญญา งบประมาณ

ปี 2562

## (ครุภัณฑ์) รพ.ปัตตานี

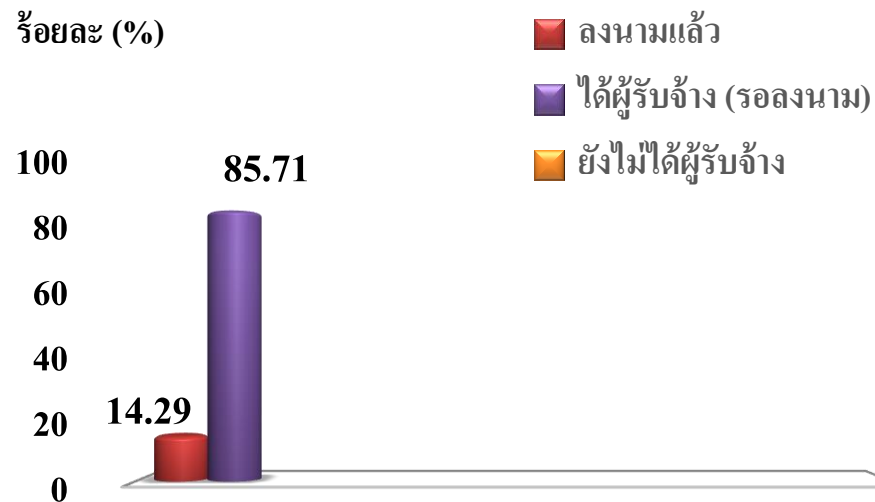
### งบประมาณรายจ่ายประจำปี (พรบ.)

ครุภัณฑ์ทั้งหมด	36 หน่วย
ลงนามแล้ว	36 หน่วย



### งบประมาณ (แผนงานบูรณาการ)

ครุภัณฑ์ทั้งหมด	14 หน่วย
ลงนามแล้ว	2 หน่วย
ได้ผู้รับจ้าง (รอลงนาม)	12 หน่วย



# การได้ผู้รับจ้าง และการลงนามในสัญญา งบประมาณ (สิ่งก่อสร้าง) **รพ.ปัตตานี**

ปี 2562

## งบประมาณ (แผนงานบูรณาการ)

สิ่งก่อสร้าง (ปีเดียว) ทั้งหมด	5 หน่วย
ลงนามแล้ว	- หน่วย
ได้ผู้รับจ้าง (รอลงนาม)	4 หน่วย
ยังไม่ได้ผู้รับจ้าง	1 หน่วย

ร้อยละ (%)

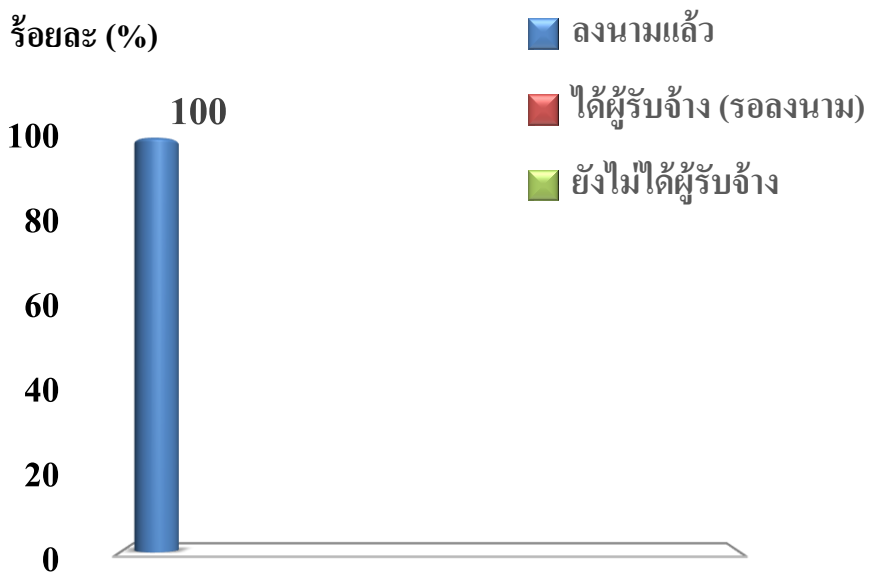


# การได้ผู้รับจ้าง และการลงนามในสัญญา งบประมาณ

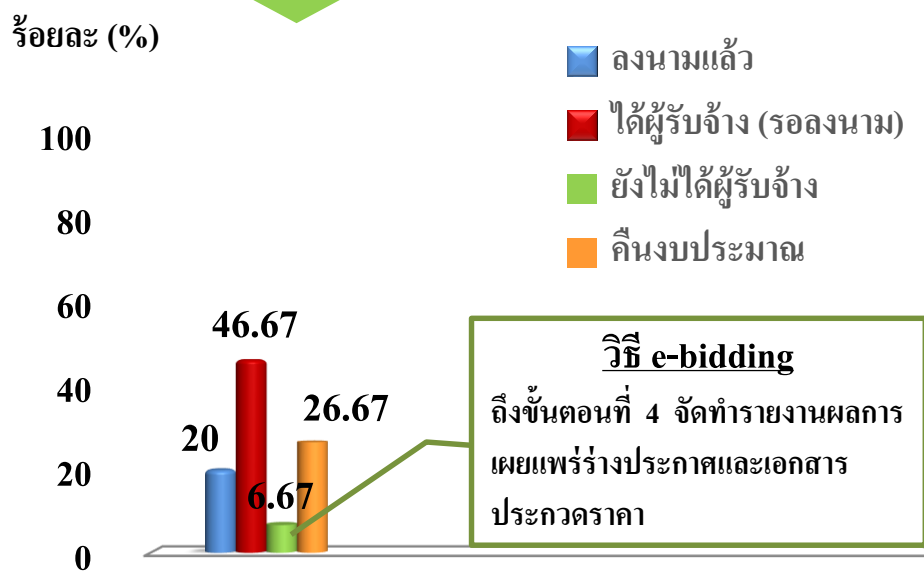
ปี 2562

## (ครุภัณฑ์) ๘๘๖.๘๖๖๖

งบประมาณรายจ่ายประจำปี (พรบ.)  
ครุภัณฑ์ทั้งหมด 59 หน่วย  
ลงนามแล้ว 59 หน่วย



งบประมาณรายจ่ายประจำปี (พรบ.)  
สิ่งก่อสร้าง (ปีเดียว) ทั้งหมด 15 หน่วย  
ลงนามแล้ว 3 หน่วย  
ได้ผู้รับจ้าง (รอลงนาม) 7 หน่วย  
ยังไม่ได้ผู้รับจ้าง 1 หน่วย  
คืบหน้างบประมาณ 4 หน่วย

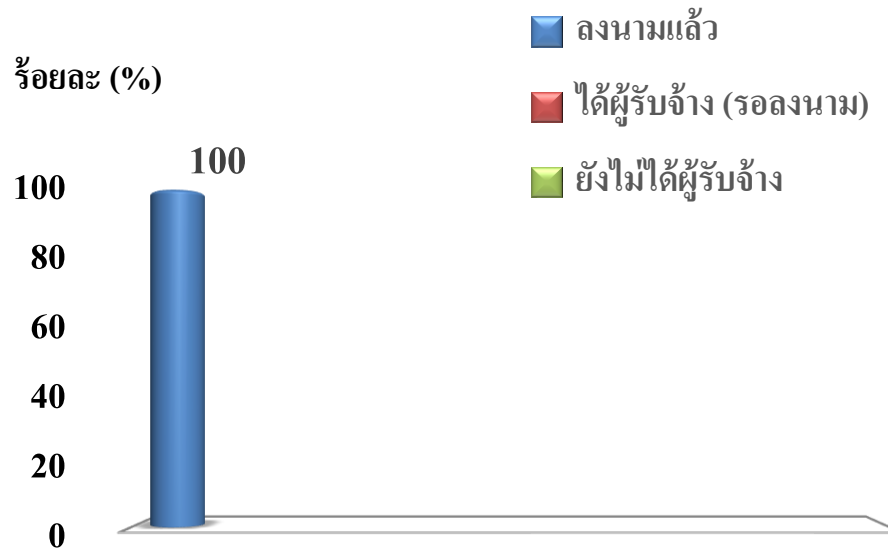


# การได้ผู้รับจ้าง และการลงนามในสัญญา งบประมาณ (ครุภัณฑ์) รพ.สงขลา

ปี 2562

งบประมาณรายจ่ายประจำปี (พรบ.)

ครุภัณฑ์ทั้งหมด	5 หน่วย
ลงนามแล้ว	5 หน่วย



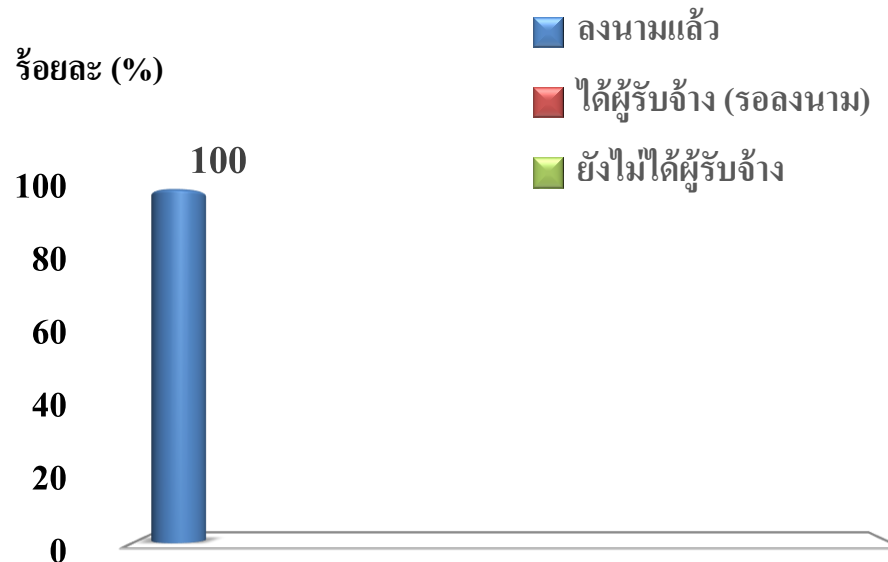
# การได้ผู้รับจ้าง และการลงนามในสัญญา งบประมาณ

ปี 2562

## (ครุภัณฑ์) รพ.หาดใหญ่

งบประมาณรายจ่ายประจำปี (พรบ.)

ครุภัณฑ์ทั้งหมด	43 หน่วย
ลงนามแล้ว	43 หน่วย



# การได้ผู้รับจ้าง และการลงนามในสัญญา งบประมาณ (ครุภัณฑ์) สสจ.พัทลุง

ปี 2562

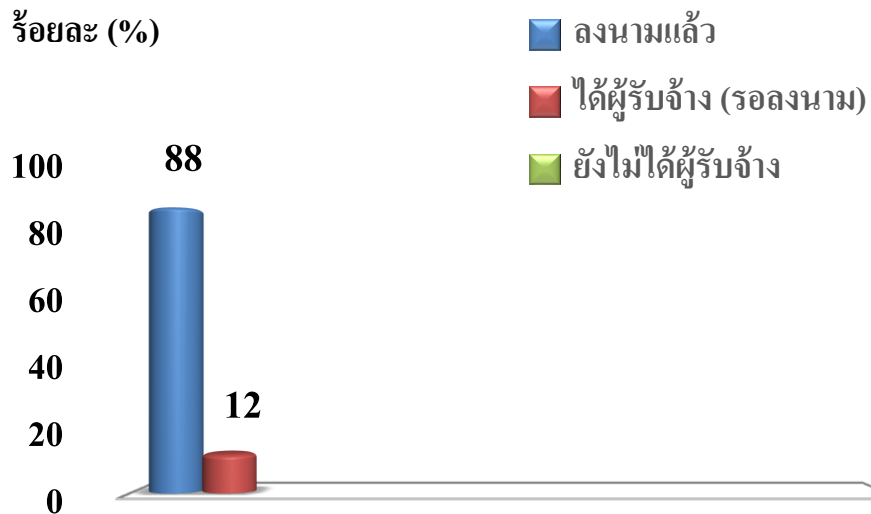
งบประมาณรายจ่ายประจำปี (พ.ร.บ.)

ครุภัณฑ์ทั้งหมด	25 หน่วย
ลงนามแล้ว	22 หน่วย
ได้ผู้รับจ้าง (รอลงนาม)	3 หน่วย

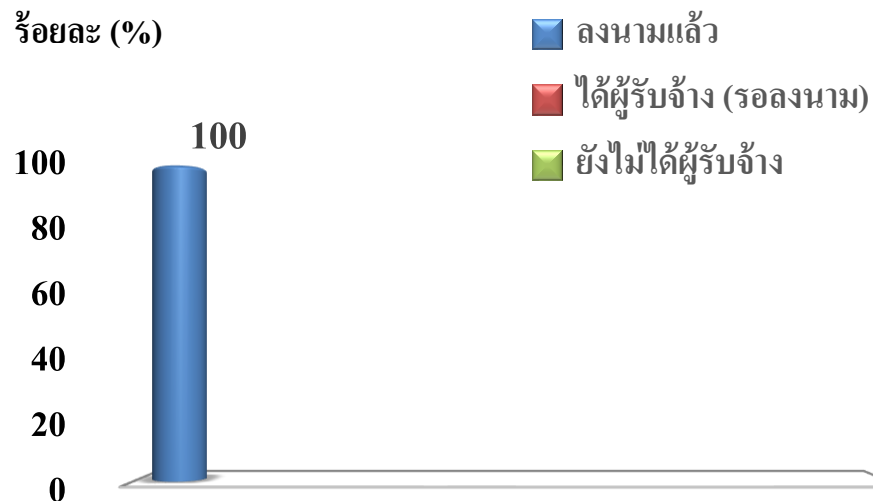
งบประมาณรายจ่ายประจำปี (พ.ร.บ.)

สิ่งก่อสร้าง (ปีเดียว) ทั้งหมด	5 หน่วย
ลงนามแล้ว	5 หน่วย

ร้อยละ (%)



ร้อยละ (%)



# การได้ผู้รับจ้าง และการลงนามในสัญญา งบประมาณ

ปี 2562

## (ครุภัณฑ์) ๓๓๖.๓๖๖

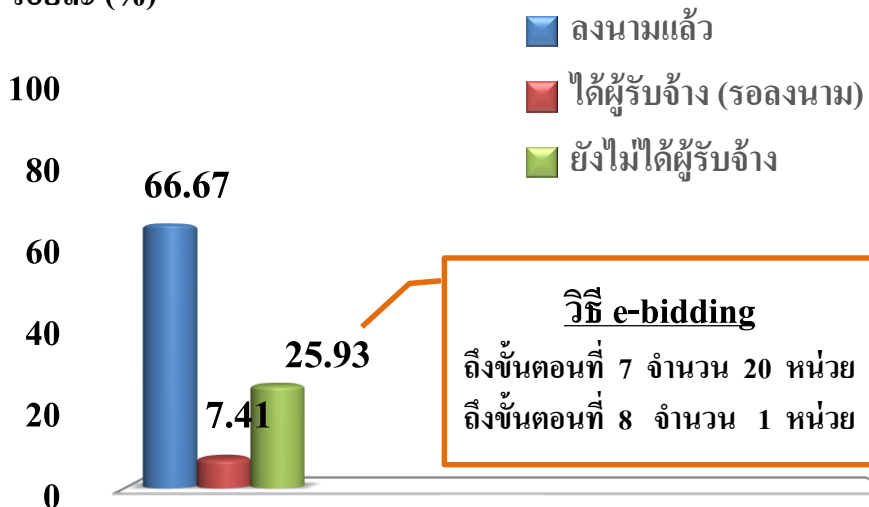
### งบประมาณรายจ่ายประจำปี (พ.ร.บ.)

ครุภัณฑ์ทั้งหมด	81 หน่วย
ลงนามแล้ว	54 หน่วย
ได้ผู้รับจ้าง (รอลงนาม)	6 หน่วย
ยังไม่ได้ผู้รับจ้าง	21 หน่วย

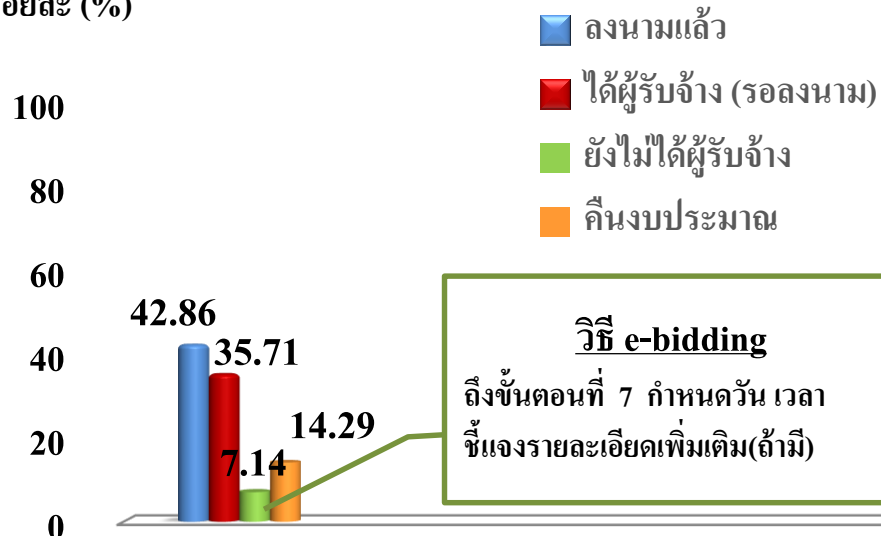
### งบประมาณรายจ่ายประจำปี (พ.ร.บ.)

สิ่งก่อสร้าง (ปีเดียว) ทั้งหมด	14 หน่วย
ลงนามแล้ว	6 หน่วย
ได้ผู้รับจ้าง (รอลงนาม)	5 หน่วย
ยังไม่ได้ผู้รับจ้าง	1 หน่วย
คืบงบประมาณ	2 หน่วย

ร้อยละ (%)



ร้อยละ (%)





# การได้ผู้รับจ้าง และการลงนามในสัญญา งบประมาณ

ปี 2562

## (ครุภัณฑ์) รพ.ตรัง

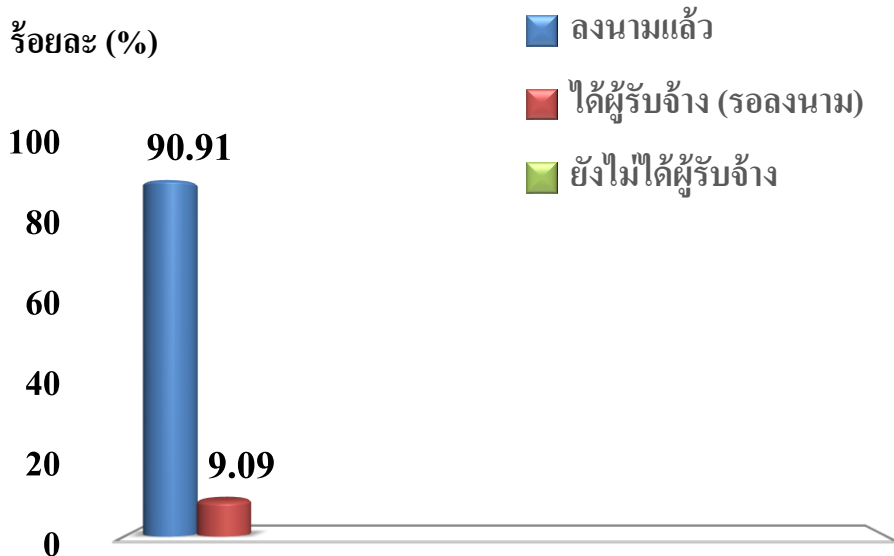
งบประมาณรายจ่ายประจำปี (พ.ร.บ.)

ครุภัณฑ์ทั้งหมด	11 หน่วย
ลงนามแล้ว	10 หน่วย
ได้ผู้รับจ้าง (รอลงนาม)	1 หน่วย

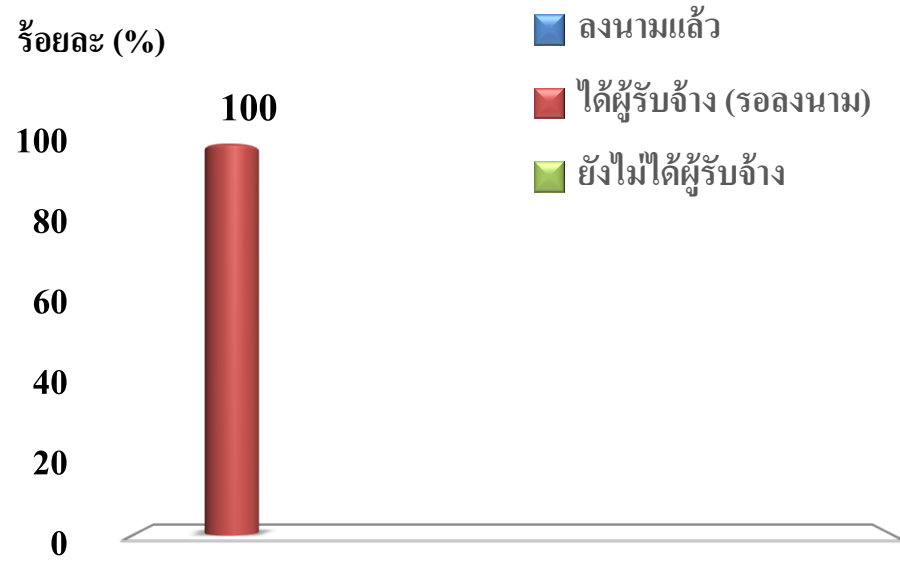
งบประมาณรายจ่ายประจำปี (พ.ร.บ.)

สิ่งก่อสร้าง (ปีเดียว) ทั้งหมด	1 หน่วย
ลงนามแล้ว	- หน่วย
ได้ผู้รับจ้าง (รอลงนาม)	1 หน่วย

ร้อยละ (%)



ร้อยละ (%)

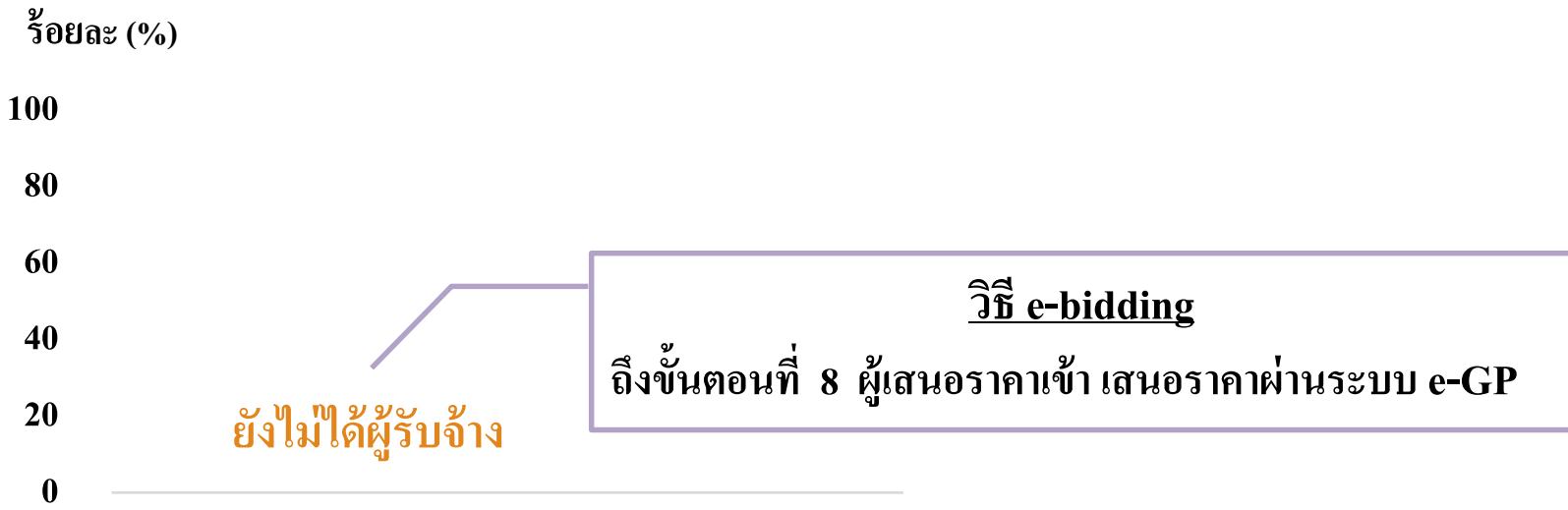


# การได้ผู้รับจ้าง และการลงนามในสัญญา งบประมาณ (สิ่งก่อสร้าง) **รพ.ตรัง**

ปี 2562

งบประมาณรายจ่ายประจำปี (พรบ.)

สิ่งก่อสร้าง (ผูกพัน) ทั้งหมด	1 หน่วย
ลงนามแล้ว	- หน่วย
ได้ผู้รับจ้าง (รอลงนาม)	- หน่วย
ยังไม่ได้ผู้รับจ้าง	1 หน่วย



# การได้ผู้รับจ้าง และการลงนามในสัญญา งบประมาณ

ปี 2562

## (ครุภัณฑ์) สสจ.สตูล

งบประมาณรายจ่ายประจำปี (พ.ร.บ.)

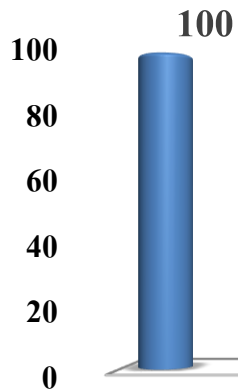
ครุภัณฑ์ทั้งหมด	93 หน่วย
ลงนามแล้ว	93 หน่วย

งบประมาณรายจ่ายประจำปี (พ.ร.บ.)

สิ่งก่อสร้าง (ปีเดียว) ทั้งหมด	12 หน่วย
ลงนามแล้ว	8 หน่วย
ได้ผู้รับจ้าง (รอลงนาม)	4 หน่วย

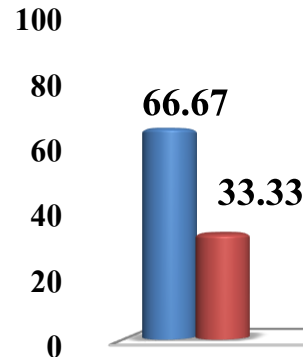
ร้อยละ (%)

- ลงนามแล้ว
- ได้ผู้รับจ้าง (รอลงนาม)
- ยังไม่ได้ผู้รับจ้าง



ร้อยละ (%)

- ลงนามแล้ว
- ได้ผู้รับจ้าง (รอลงนาม)
- ยังไม่ได้ผู้รับจ้าง



# การได้ผู้รับจ้าง และการลงนามในสัญญา งบประมาณ

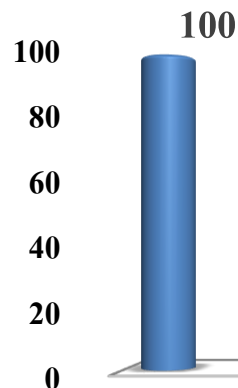
ปี 2562

## (ครุภัณฑ์) รพ.สตูล

งบประมาณรายจ่ายประจำปี (พรบ.)

ครุภัณฑ์ทั้งหมด	21 หน่วย
ลงนามแล้ว	21 หน่วย

ร้อยละ (%)



ลงนามแล้ว

ได้ผู้รับจ้าง (รอลงนาม)

ยังไม่ได้ผู้รับจ้าง

# %การได้ผู้รับจ้าง และลงนามในสัญญา

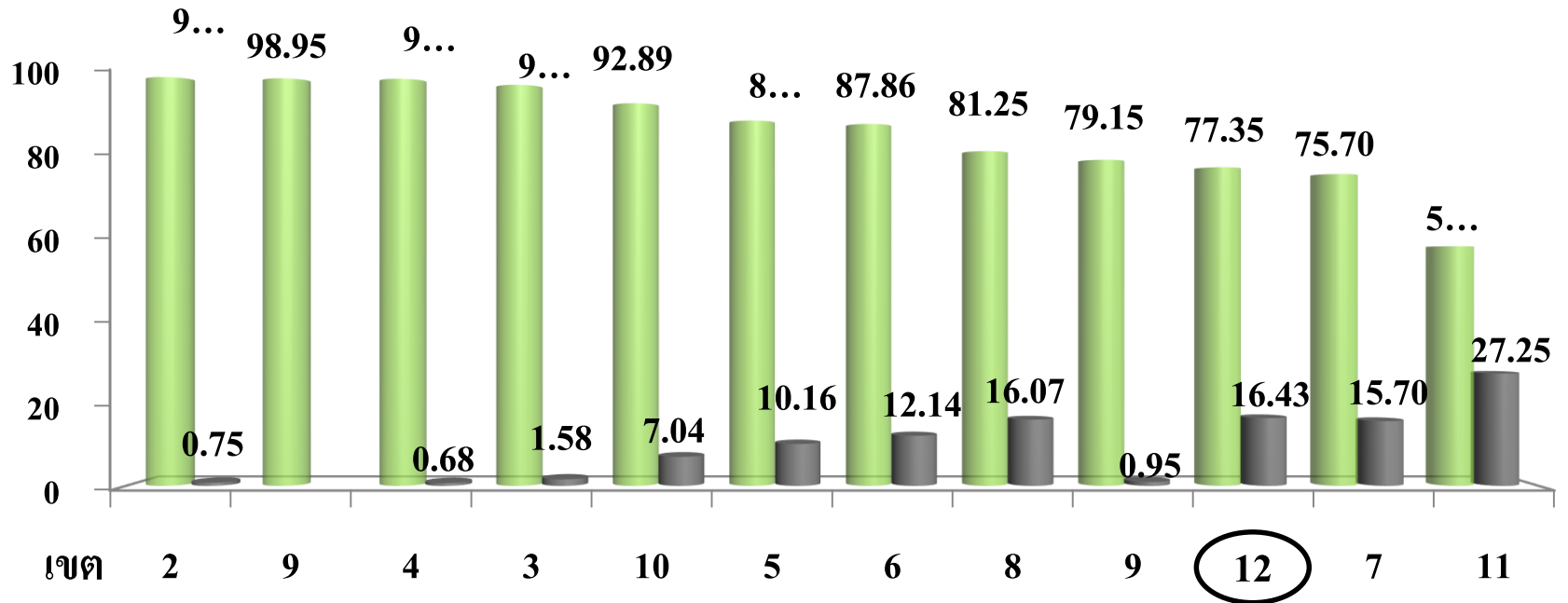
ปี 2562

## ภาพรวมกระทรวงฯ

ครุภัณฑ์

ณ วันที่ 11 กุมภาพันธ์ 2562

ลงนามแล้ว ■ ได้ผู้รับจ้าง (รอลงนาม)



จำนวนหน่วย	666	475	1,037	190	1,421	610	659	448	211	998	395	356
------------	-----	-----	-------	-----	-------	-----	-----	-----	-----	-----	-----	-----

# %การได้ผู้รับจ้าง และลงนามในสัญญา

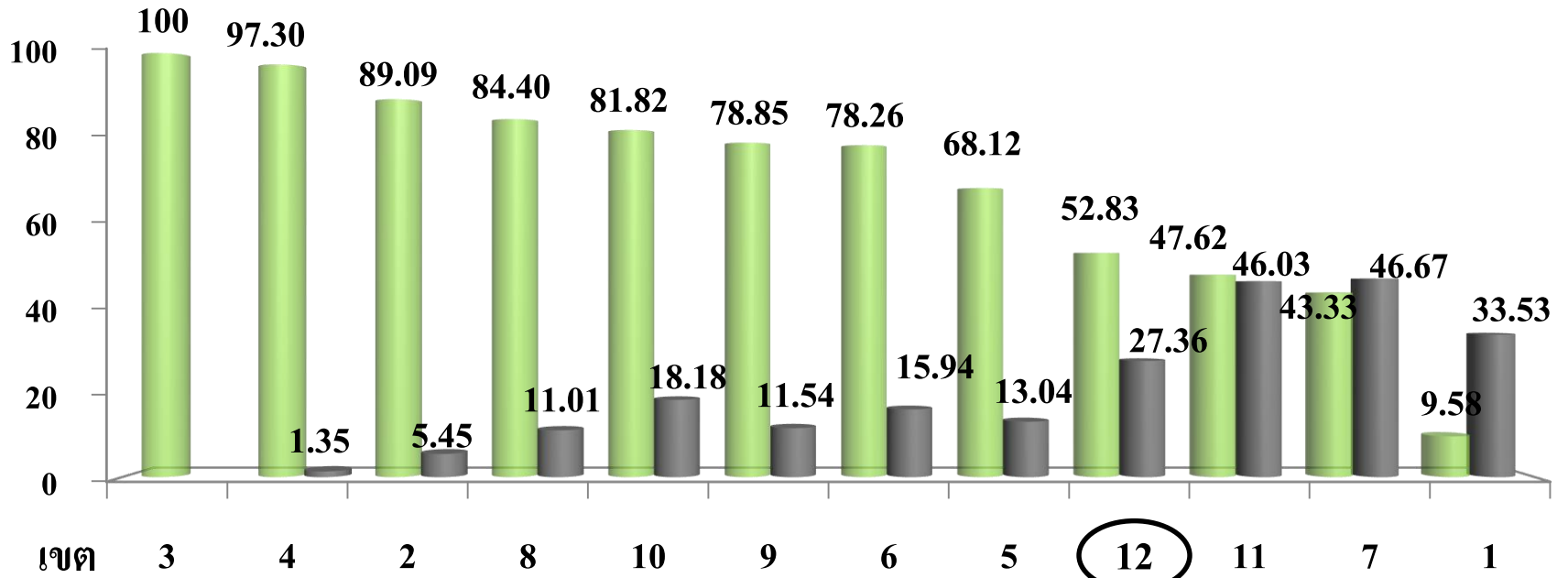
ปี 2562

## ภาพรวมกระทรวงฯ

ณ วันที่ 11 กุมภาพันธ์ 2562

ตั้งก่อสร้างปีเดียว

■ ลงนามแล้ว ■ ได้ผู้รับจ้าง (รอลงนาม)



จำนวนหน่วย	31	74	55	109	55	52	69	69	106	63	60	167
------------	----	----	----	-----	----	----	----	----	-----	----	----	-----

# %การได้ผู้รับจ้าง และลงนามในสัญญา

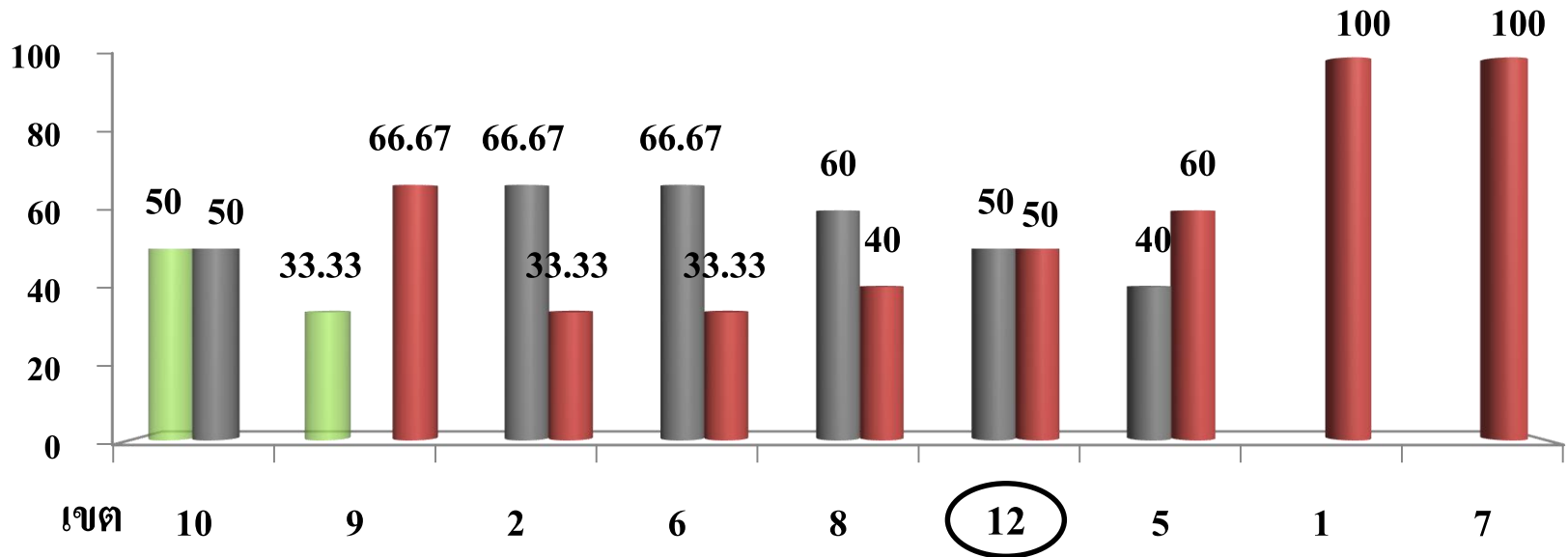
ปี 2562

## ภาพรวมกระทรวงฯ

ณ วันที่ 11 กุมภาพันธ์ 2562

สิ่งก่อสร้างผูกพัน

■ ลงนามแล้ว ■ ได้ผู้รับจ้าง (รอลงนาม) ■ ยังไม่ได้ผู้รับจ้าง



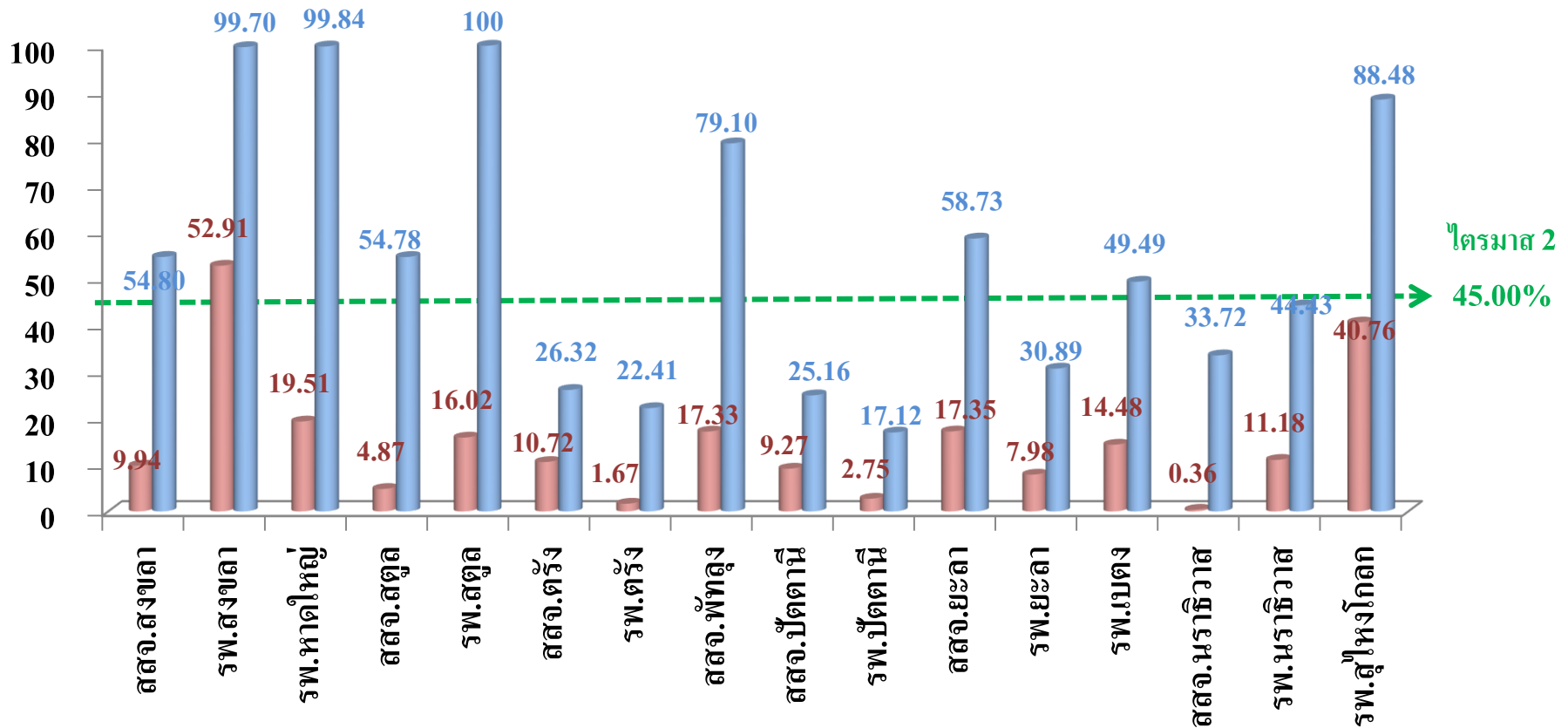
จำนวนหน่วย	2	3	3	9	5	2	5	1	1
------------	---	---	---	---	---	---	---	---	---

# รายงานผลการเบิกจ่ายเงิน (GFMIS)

ปี 2562

## งบลงทุน

■ เบิกจ่าย ■ เบิกจ่าย + PO ■ เป้าหมายการเบิกจ่าย



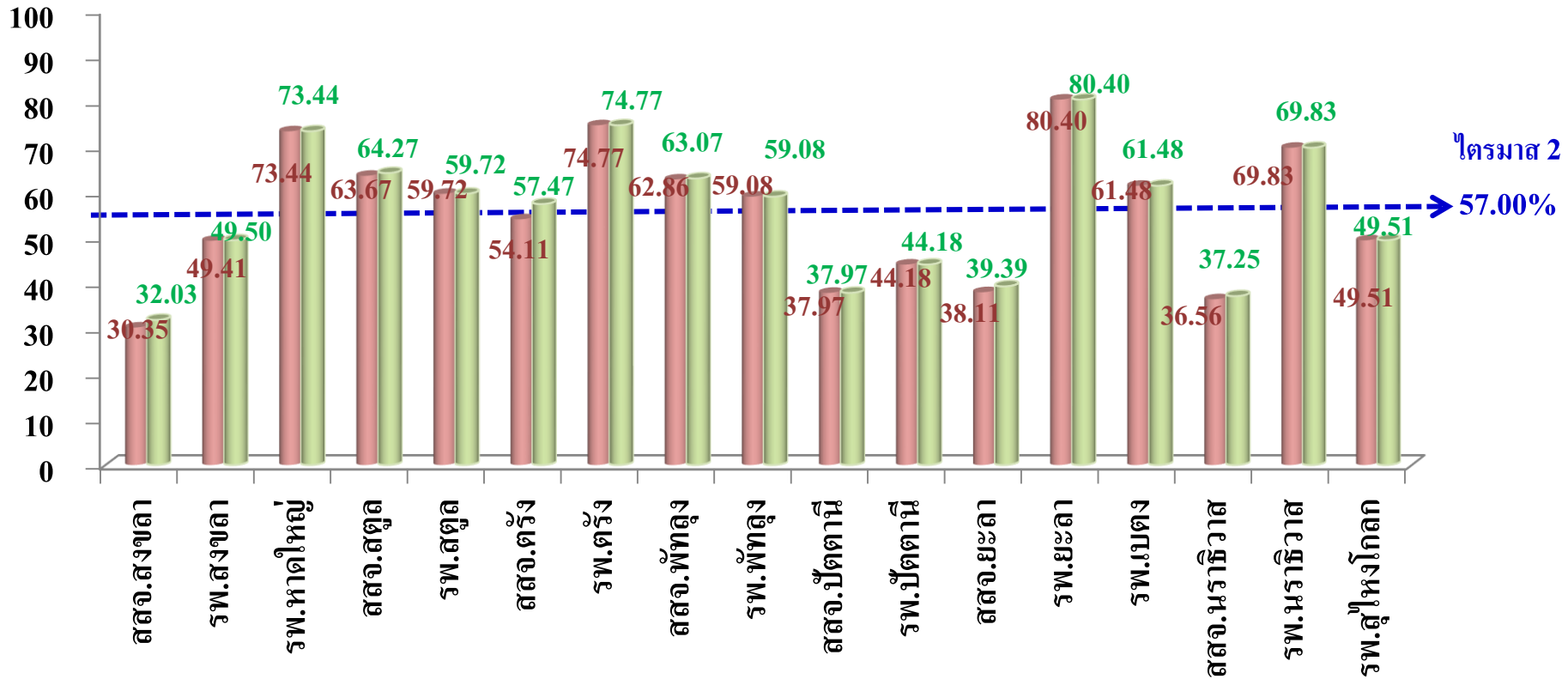


# รายงานผลการเบิกจ่ายเงิน (GFMIS)

ปี 2562

## งบดำเนินงาน

■ เบิกจ่าย ■ เบิกจ่าย + PO — เป้าหมายการเบิกจ่าย





# สวัสดิการ

