



สำนักงานเขตสุขภาพที่ 12
Region Health 12

การประชุมด้านพัฒนาอาคารสถานบริการสุขภาพสู่ระบบ Building List ระยะ 5 ปี

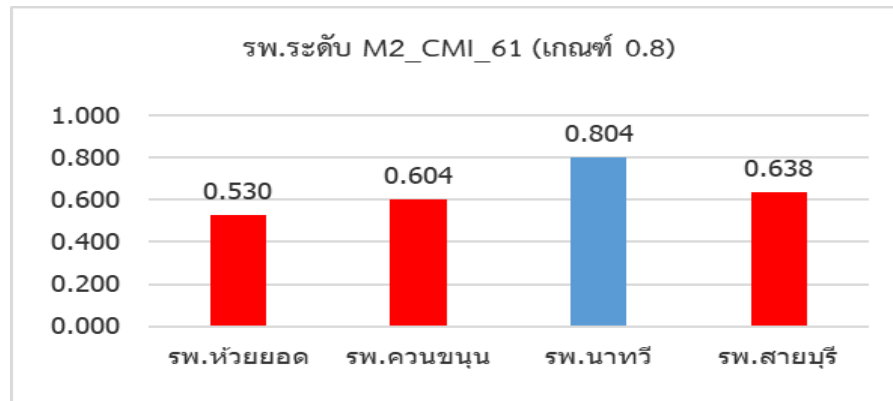
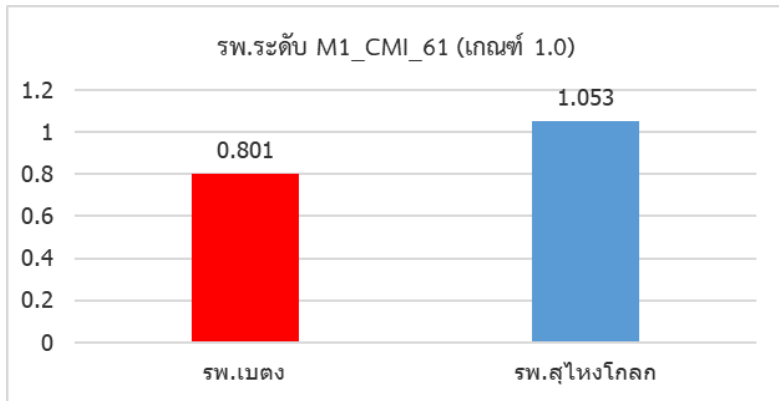
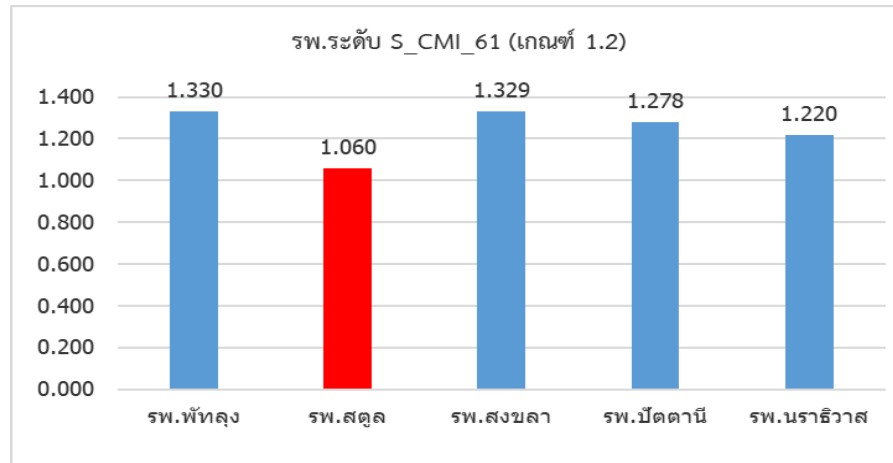
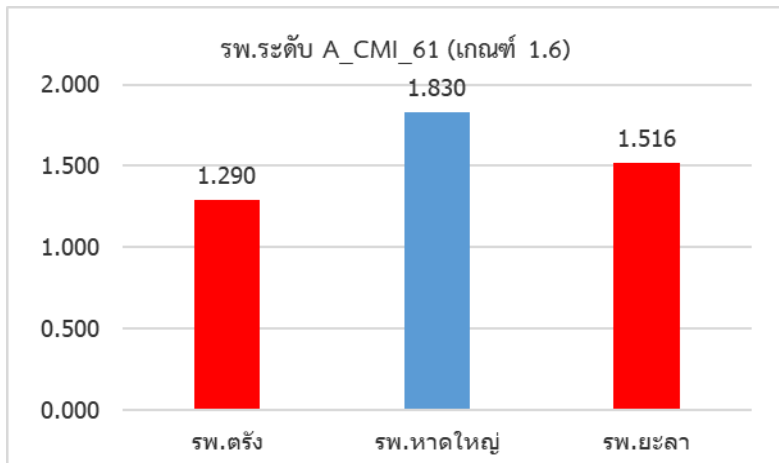
เขตสุขภาพที่ 12

วันที่ 14 มีนาคม 2562

ณ ห้องประชุมนภารักษ์ โรงพยาบาลหาดใหญ่

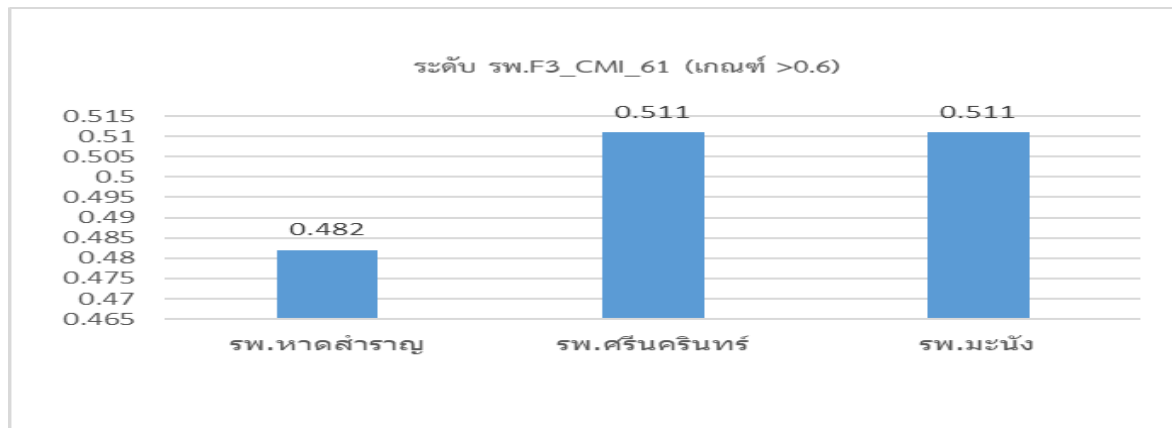
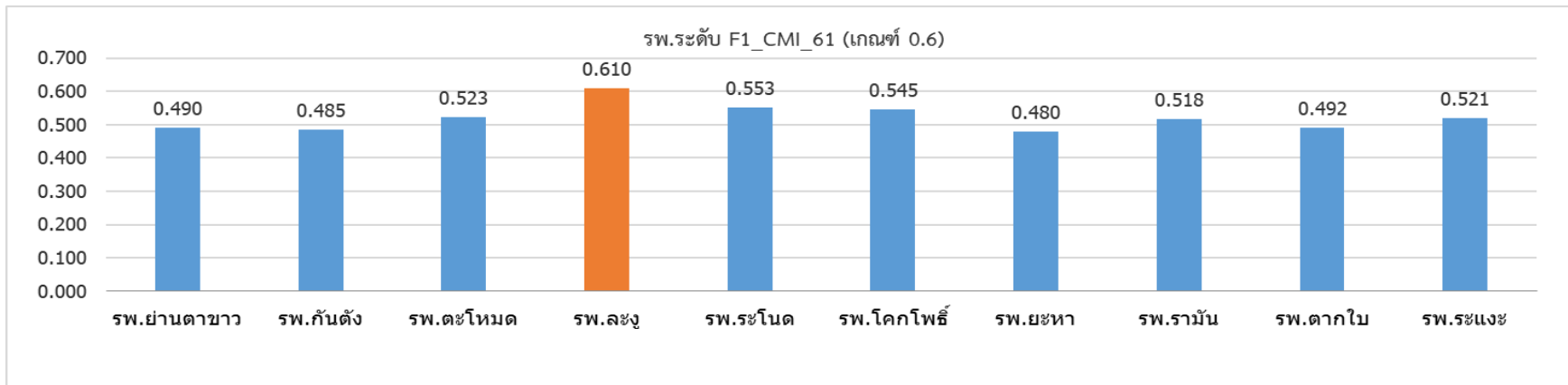


ศักยภาพบริการแยกตามระดับเขตสุขภาพที่ 12





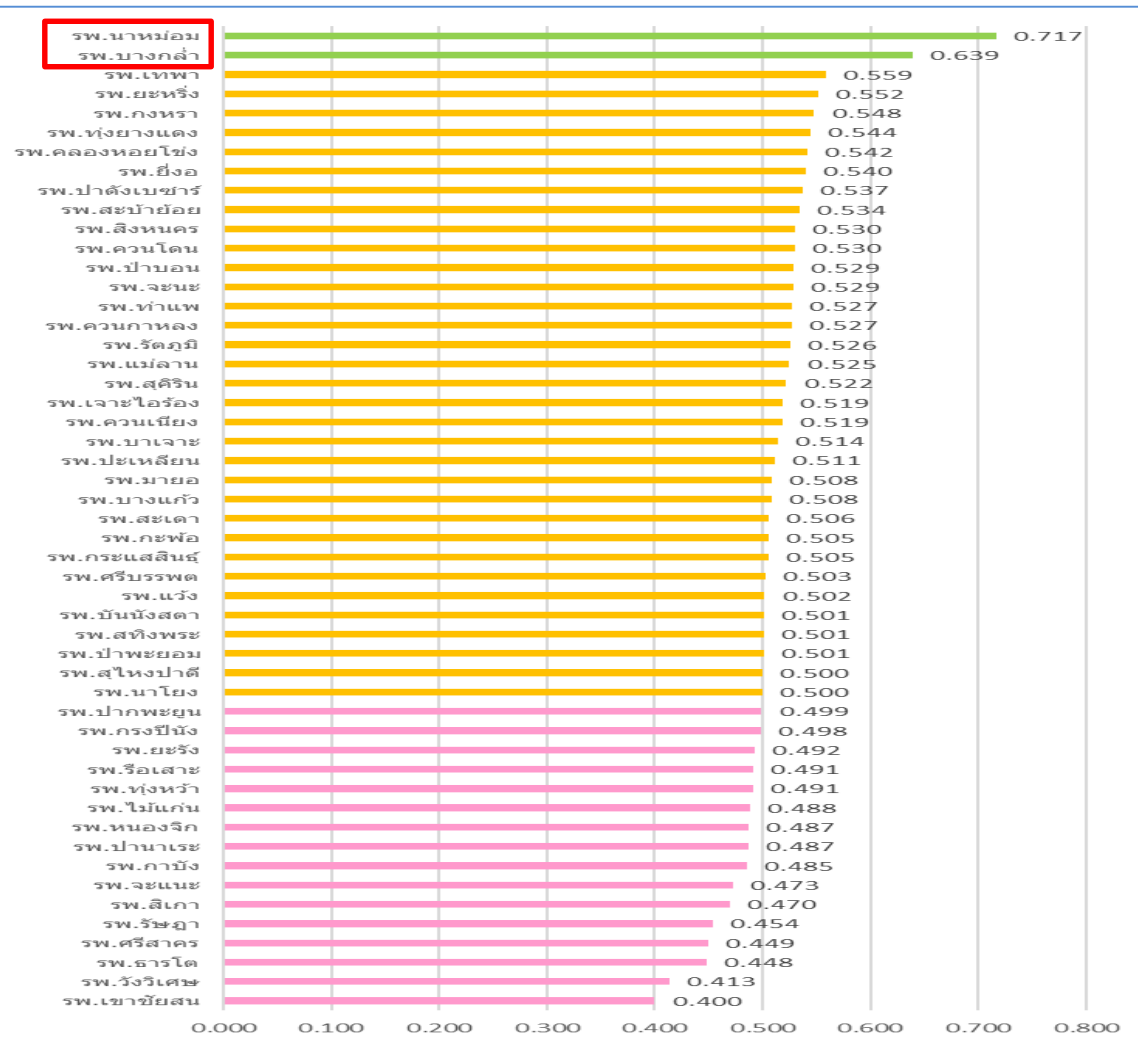
ศักยภาพบริการแยกตามระดับเขตสุขภาพที่ 12





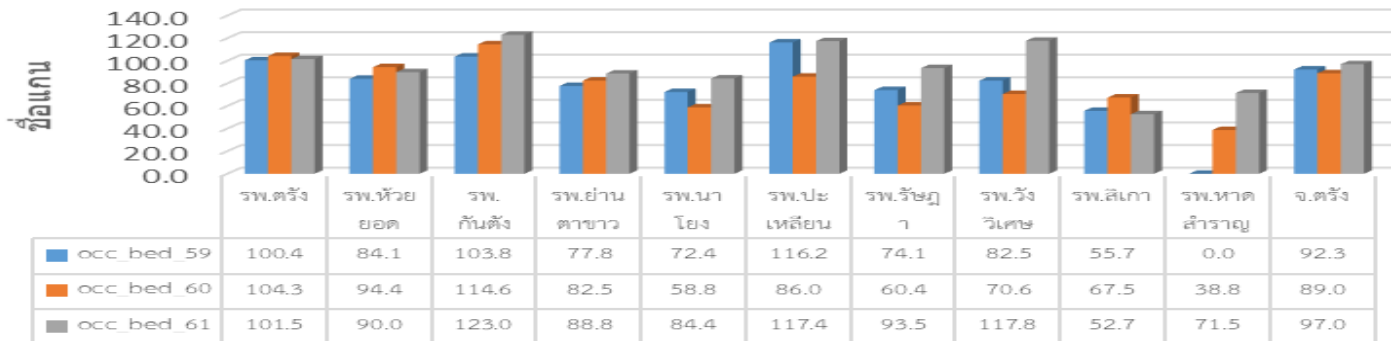
สำนักงานเขตสุขภาพที่ 12
Region Health 12

F2_CMI_61 (เกณฑ์ >0.6)

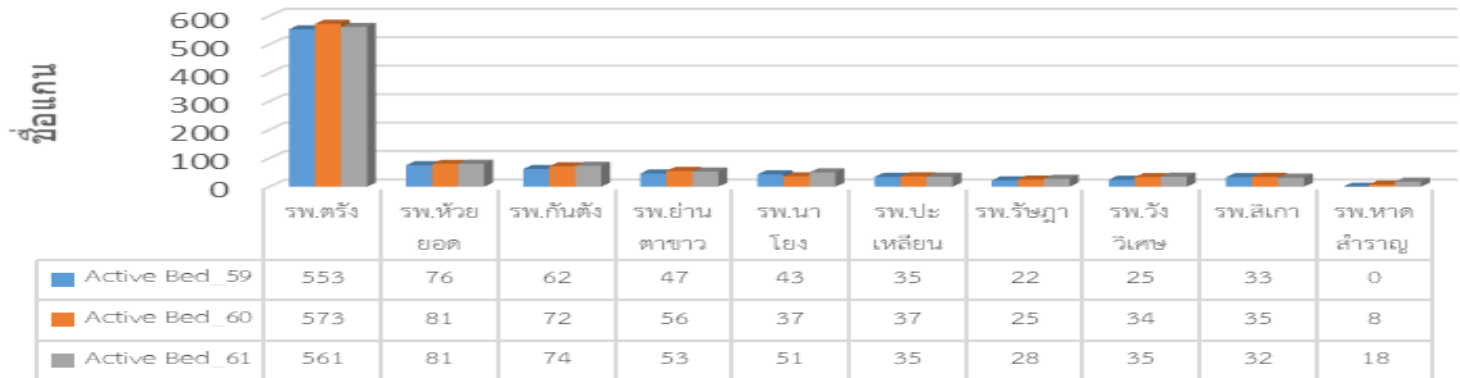




อัตราครองเตียง จ.ตรัง

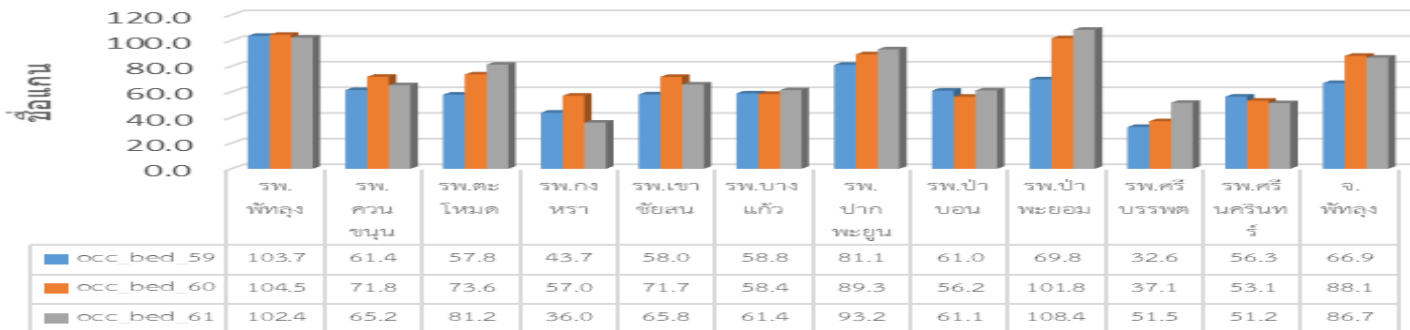


Active Bed จ.ตรัง





อัตราครองเตียง จ.พัทลุง

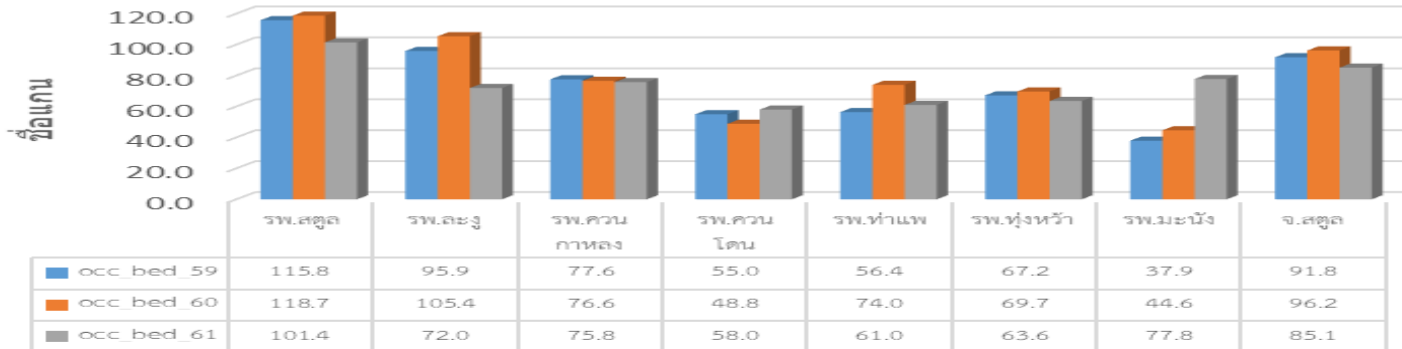


Active Bed จ.พัทลุง

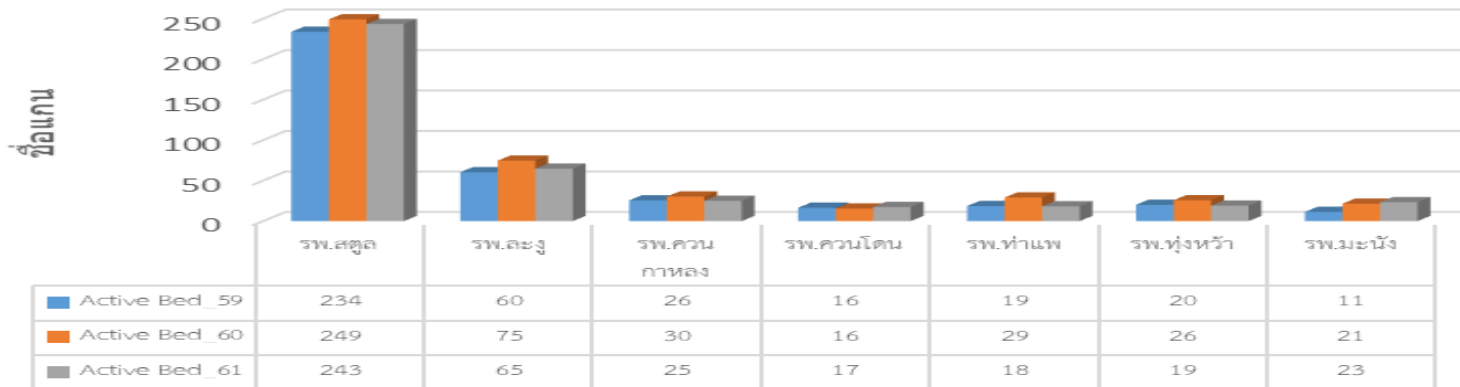




อัตราครองเตียง จ.สตูล

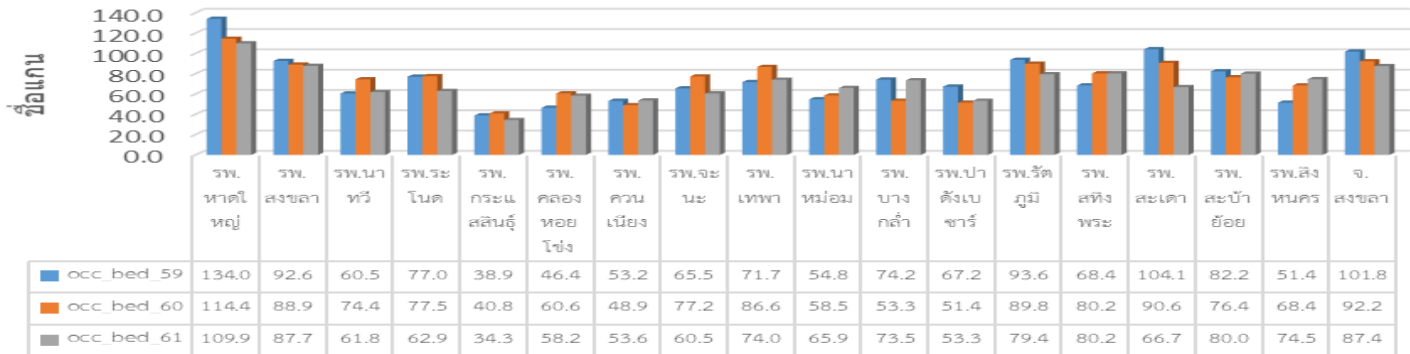


Active Bed จ.สตูล

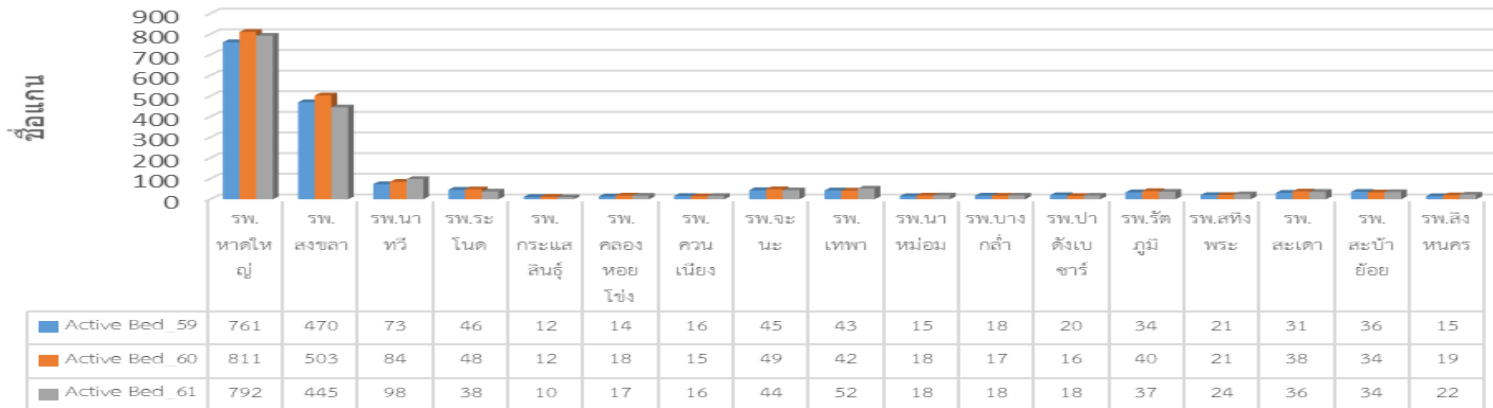




อัตราครองเตียง จ.สงขลา

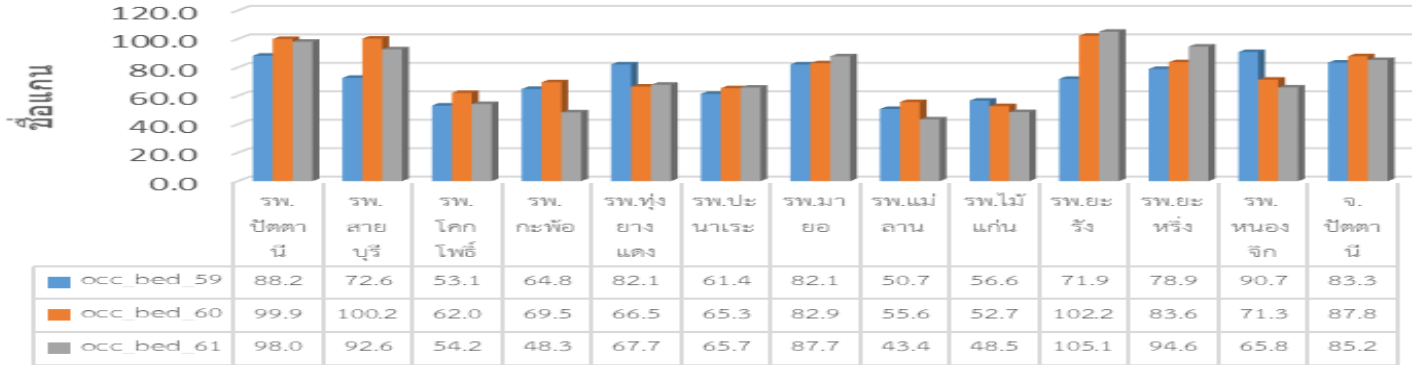


Active Bed จ.สงขลา

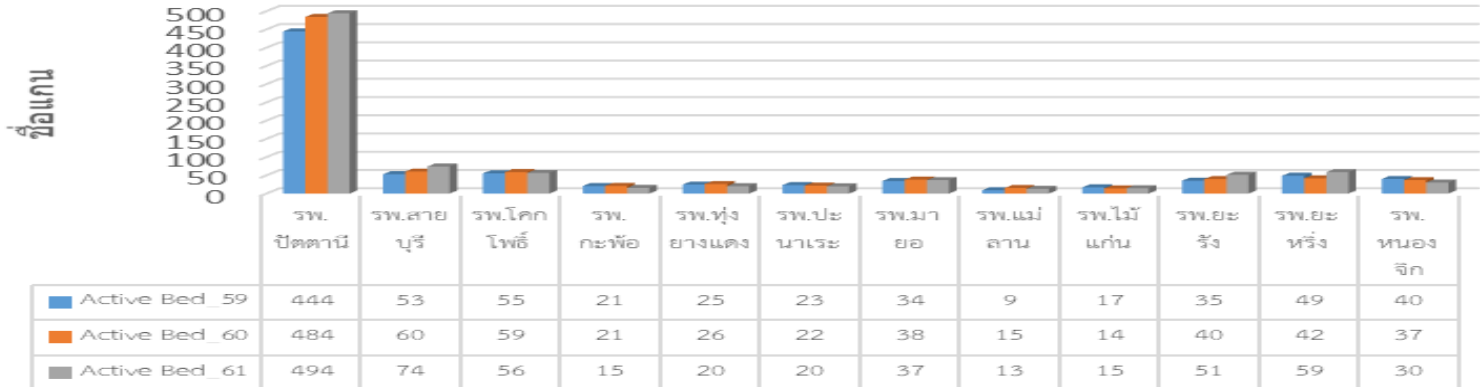




อัตราครองเตียง จ.ปัตตานี

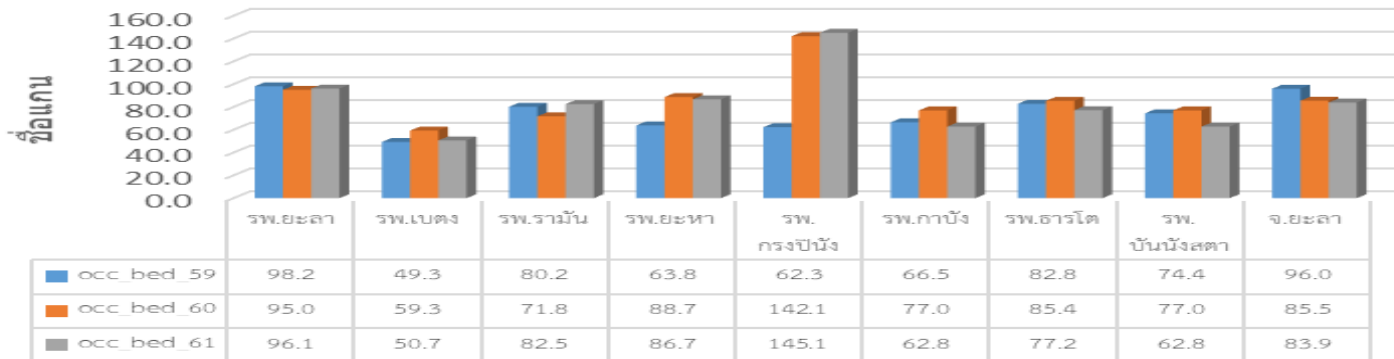


Active Bed จ.ปัตตานี

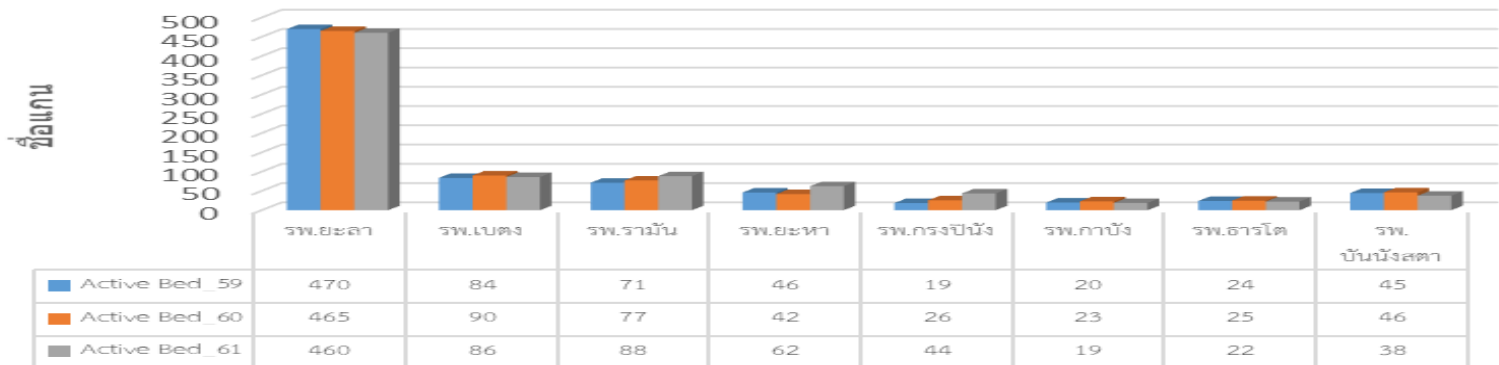




อัตราครองเตียง จ.ยะลา

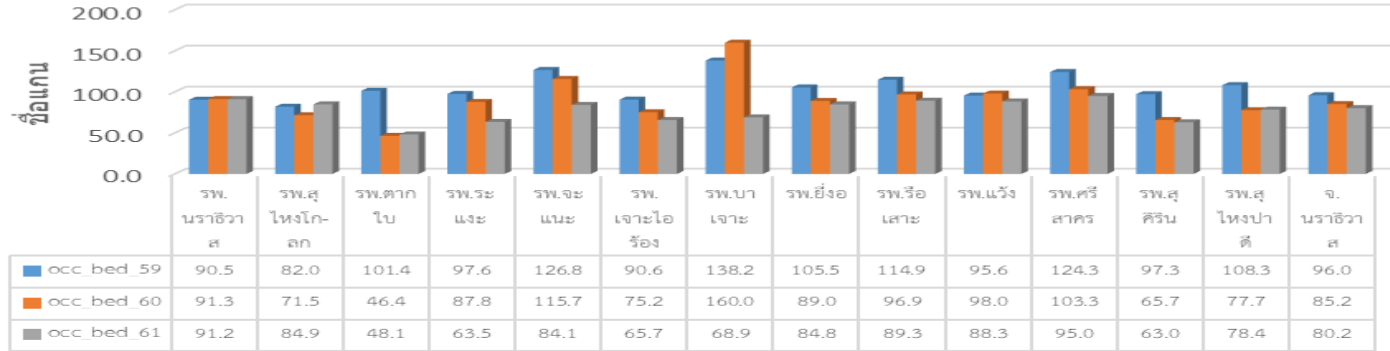


Active Bed จ.ยะลา

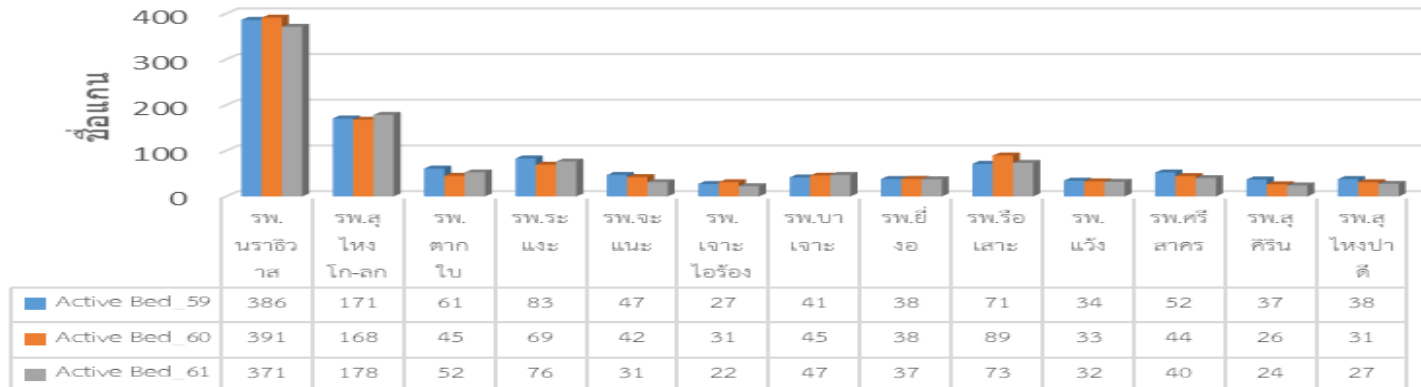




อัตราครองเตียง จ.นราธิวาส

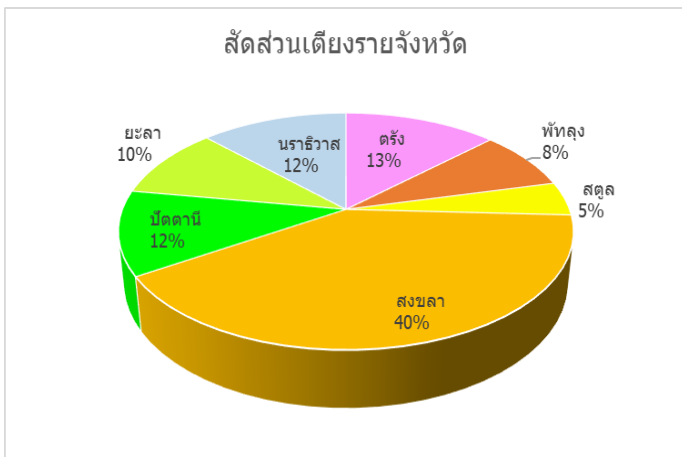
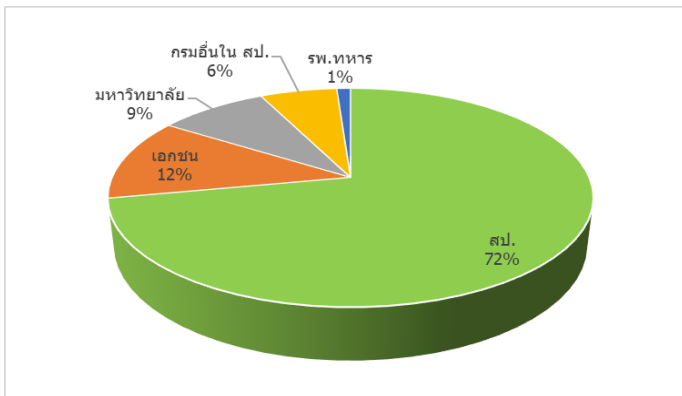


Active Bed จ.นราธิวาส





จำนวนเตียงจริงในเขตสุขภาพที่ 12



จังหวัด	สป.	เอกชน	มหาวิทยาลัย	กรมอื่นใน สป.	รพ.ทหาร	รวม
ตรัง	998	330		30		1,358
ปัตตานี	808	50				858
สตูล	483					483
สงขลา	1,968	806	863	500	85	4,222
ปัตตานี	1,039	30		110	30	1,209
ยะลา	977	60				1,037
นราธิวาส	1,262		44			1,306
เขต 12	7,535	1,276	907	640	115	10,473



การใช้เตียงผู้ป่วยในสังกัด สป. เขตสุขภาพที่ 12

จังหวัด	ปชก_2561	จำนวนสัดส่วน 2:1000	ATB/day_61	สัดส่วนใช้เตียงต่อ 1000ปชก.
ตรัง	643,072	1,286	968	1.51
พัทลุง	524,857	1,050	700	1.33
สตูล	319,700	639	411	1.29
สงขลา	1,424,230	2,848	1,720	1.21
ปัตตานี	709,796	1,420	885	1.25
ยะลา	527,295	1,055	820	1.56
นราธิวาส	796,239	1,592	1,012	1.27
เขต 12	4,945,189	9,890	6,516	1.32

เตียงของหน่วยบริการในเขตสุขภาพ 12

IPBed_2561

A

3 แห่ง = 1,753 เตียง

S

5 แห่ง = 2,107 เตียง

M1

2 แห่ง = 380 เตียง

M2

4 แห่ง = 419 เตียง

F

64 แห่ง = 2,876 เตียง

R

78 แห่ง = 7,535 เตียง

สัดส่วน 1.52 : 1,000

แผนเตียงเพิ่มปี 61 - 65

รพ.ตรัง 169 เตียง รวมจะมี 2,176 เตียง

รพ.พัทลุง 192 เตียง รวมจะมี 2,598 เตียง

รพ.สุโขทัย 32 เตียง

ปรับระดับ รพ. สมเด็จพระนางฯ (M2) เพิ่มเตียง 120 เตียง

รวมเตียง M1 681 เตียง

มี 5 แห่ง ปรับ F1 รพ.ระนอง รพ.ยะหา เตียง

เพิ่ม 67 เตียง รวมมี 570 เตียง

ปรับระดับ F2 เป็น F1 รพ.ยะหริ่ง รพ.ยะรัง รพ.สะเตา

เพิ่มเตียงใน F 213 เตียง รวมจะมี 3,133 เตียง

เตียงเพิ่ม 771 เตียง

กำลังสร้าง 573 เตียง รวมเตียงที่จะเปิดเพิ่ม 1,344 เตียง

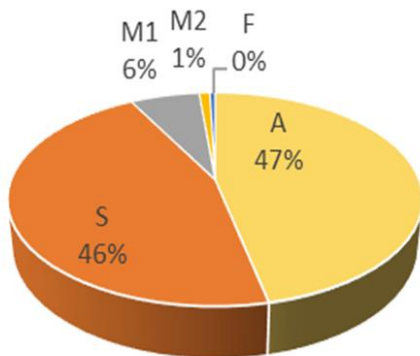
รวมเขต

9,158

เตียง

สัดส่วนเตียง 1.77 : 1000

เตียง ICU ในเขตสุขภาพที่ 12



โรงพยาบาล	ระดับ	มี ICU_bed	IPBed	เกณฑ์ตามระดับ
รพ.ตรัง	A	33	553	111
รพ.นราธิวาส	S	31	407	61
รพ.สุโขทัย	M1	13	210	21
รพ.ปัตตานี	S	52	504	76
รพ.สายบุรี	M2	1	80	4
รพ.พัทลุง	S	45	448	67
รพ.ยะลา	A	53	479	96
รพ.เบตง	M1	13	170	17
รพ.หาดใหญ่	A	102	721	144
รพ.สงขลา	S	32	508	76
รพ.นาทวี	M2	3	159	8
รพ.สตูล	S	24	240	36
รพ.ละงู	F1	2	90	5
รวม		404	4569	721

แผนเพิ่มเตียง 5 ปี

A

รพ.หาดใหญ่ 14 เตียง
รพ.ตรัง 42 เตียง
รพ.ยะลา 64 เตียง

S

รพ.สงขลา 16 เตียง
รพ.สตูล 14 เตียง
รพ.พัทลุง 6 เตียง
รพ.ปัตตานี 16 เตียง

M1

รพ.สุโขทัย 2 เตียง

M2

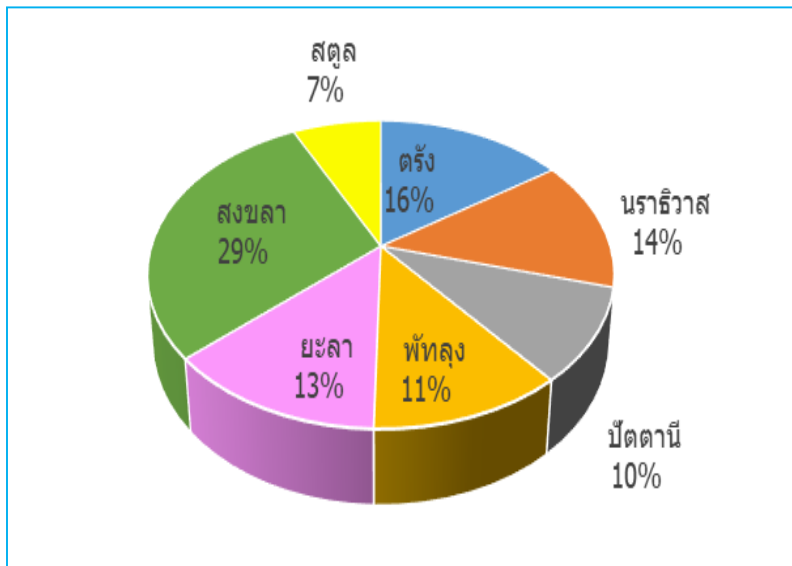
รพ.สมเด็จพระนารายณ์ 15 เตียง

R

รวมทั้งหมด 593 เตียง



จำนวนห้องผ่าตัดในเขตสุขภาพที่ 12



จังหวัด	OR ที่มี	IPBed_61	เกณฑ์OR 1:50
ตรัง	19	998	20
นราธิวาส	17	1262	25
ปัตตานี	12	1039	21
พัทลุง	14	808	16
ยะลา	16	977	20
สงขลา	36	1968	39
สตูล	9	483	10
รวม	117	7535	151



Q & A

1. ความจำเป็นในการเพิ่มเตียง
2. เพิ่มเตียงอะไร ICU / OR / ห้องพิเศษ / เตียงสามัญ