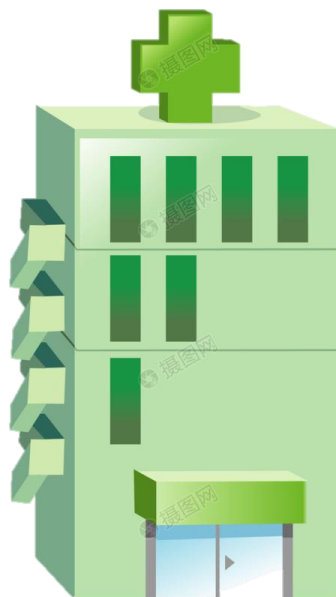




สำนักงานสาธารณสุขจังหวัดยะลา
Yala Provincial Public Health Office

การพัฒนาอาคารสถานบริการสาธารณสุข

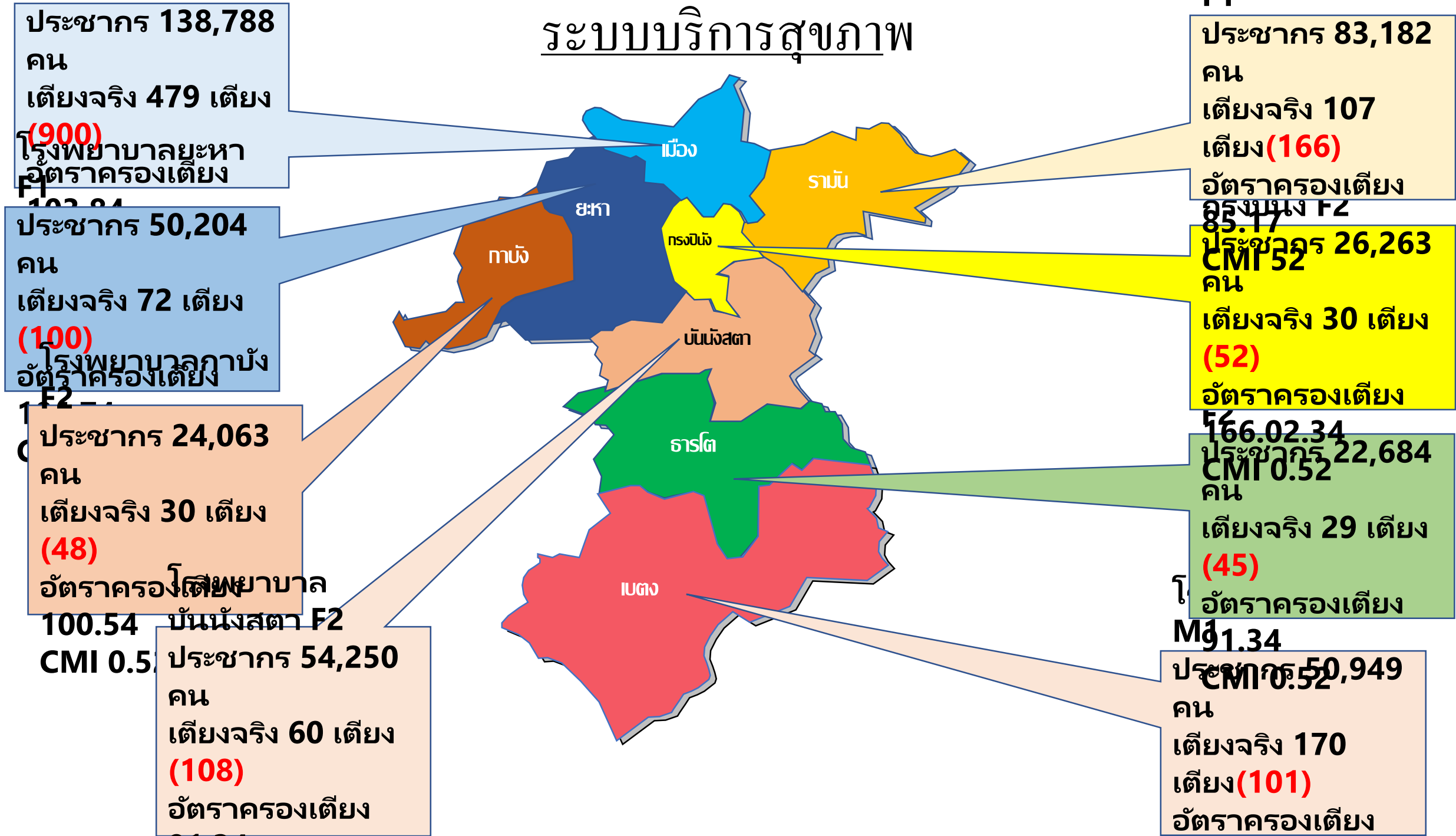
สู่ระบบ Building List ระยะ 5 ปี จังหวัดยะลา(2564-2568)



วันที่ 28 มีนาคม 2562

ณ ห้องประชุมโนรา โรงพยาบาลพัทลุง

ระบบบริการสุขภาพ



แนวทางการพัฒนาอาคารสถานบริการสุขภาพสู่ระบบ Building List



การจัดทำแผนพัฒนาอาคาร
สถานบริการสุขภาพ ระยะ 5 ปี

วันที่ 21 มีนาคม 2562

ณ. สภ.รณต์ โหมชุม นายแพทย์สาธารณสุขจังหวัดยะลา เป็นประธานการประชุม
จัดทำแผนพัฒนาอาคารสถานบริการสุขภาพสู่ระบบ Building List ระยะ 5 ปี (พ.ศ.
2564-2568) ณ ห้องประชุมราชพฤกษ์ สสจ. ยะลา โดยมี ผอ.รพศ./ผู้แทน ผอ.รพท./
ผอ. รพช./สสอ. และผู้รับผิดชอบการจัดทำแผนจากทุกสถานบริการเข้าร่วมพิจารณา
เพื่อจัดเรียงลำดับรายการสิ่งก่อสร้าง จัดทำข้อมูลประกอบการพัฒนาอาคารของสถาน
บริการทุกระดับ ให้ตรงกับความต้องการของผู้ใช้อาคารและผู้รับบริการอย่างมี
ประสิทธิภาพ สะอาด และปลอดภัย



กลุ่มงานพัฒนายุทธศาสตร์สาธารณสุข สำนักงานสาธารณสุขจังหวัดยะลา

- ◆ ความปลอดภัยจากสถานการณ์ความไม่สงบ
- ◆ รongรับอุบัติเหตุ
- ◆ แก้ปัญหาสาธารณสุขในพื้นที่
- ◆ สังคมผู้สูงอายุ
- ◆ การขยายพื้นที่ของหน่วยบริการ
- ◆ ระบบสนับสนุนเครือข่ายปฐมภูมิ
- ◆ สวัสดิการด้านที่พักอาศัยแก่บุคลากรสาธารณสุข

รายการสิ่งก่อสร้าง



รพ.ยะลา

- 1.อาคารผู้ป่วยนอก 10 ชั้น (1/2564)
- 2.อาคารที่พักเจ้าหน้าที่ 96 ยูนิต (1/2568)
- 3.อาคารบริการและสนับสนุนทางการแพทย์ (2/2567)
- 4.อาคารที่พักเจ้าหน้าที่ 96 ยูนิต (2/2566)
- 5.อาคารบำบัดรักษา(6/2565)

รพ.เบตง

- 1.อาคารผู้ป่วย 5 ชั้น (1/2565)

รพ.บันนังสตา

- 1.อาคารอุบัติเหตุ 2 ชั้น (3/2564)
- 2.อาคารจ่ายกลางซักฟอก (1/2567)
- 3.อาคารพักพยาบาล 24 ยูนิต(3/2566)
- 4.อาคารโรงซ่อมพัสดุ(3/2568)
- 5.บ้านพักข้าราชการ 7-8(4/2568) 2 หลัง

รพ.กรงปินัง

1. อาคารกายภาพ 2 ชั้น (4/2564)
2. อาคารเวชปฏิบัติฯ (4/2565)
- 3.อาคารอุบัติเหตุและฉุกเฉิน (4/2566)
- 4.อาคารพักพยาบาล 24 ยูนิต(4/2567)

รายการสิ่งก่อสร้าง



รพ.ธารโต

- 1.อาคารโรงซ่อมบำรุง (1/2566)
- 2.หลังคาครอบอาคารผู้ป่วยใน (5/2564)
- 3.บ้านพักข้าราชการ 5-6(5/2566)

รพ.รามัน

1. อาคารพักพยาบาล 24 ห้อง (2/2566)

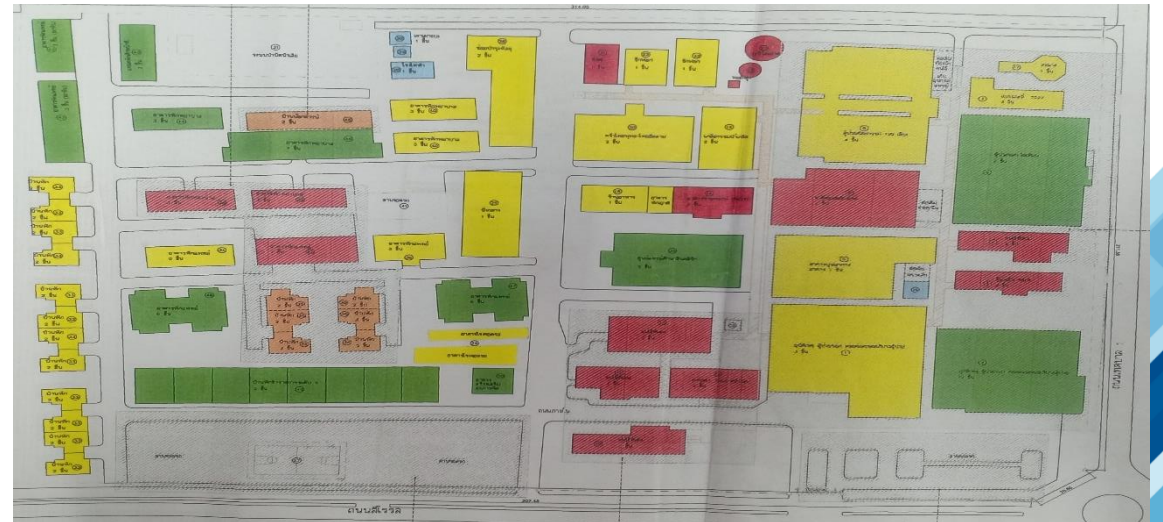
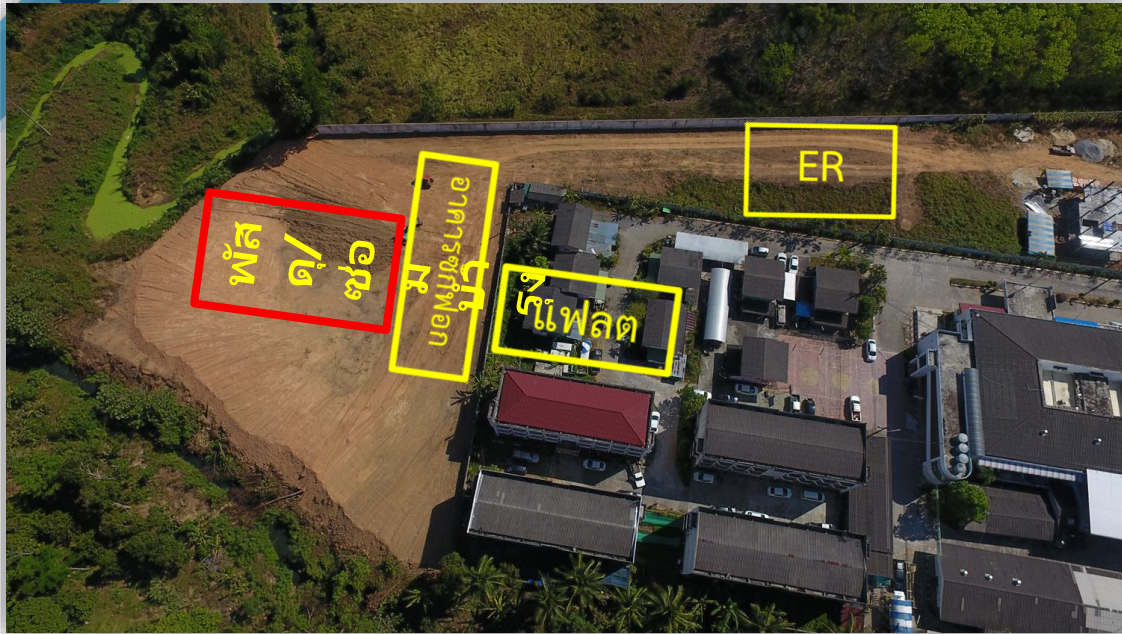
รพ.ร.ยะหา

1. อาคารผลิตยาสมุนไพร(2/2564)
- 2.อาคารอุบัติเหตุ 4 ชั้น(2/2568)
- 3.อาคารที่พักแพทย์ 20 ยูนิต(5/2565)

รพ.กาบัง

- 1.ตึกคลอดและสูติกรรม(3/2565)
- 2.อาคารพักพยาบาล 24 ห้อง(3/2567)
- 3.อาคารส่งเสริมสุขภาพ(6/2564)

ผังแสดงการใช้ประโยชน์ในที่ดิน



สวัสดีครับ

