

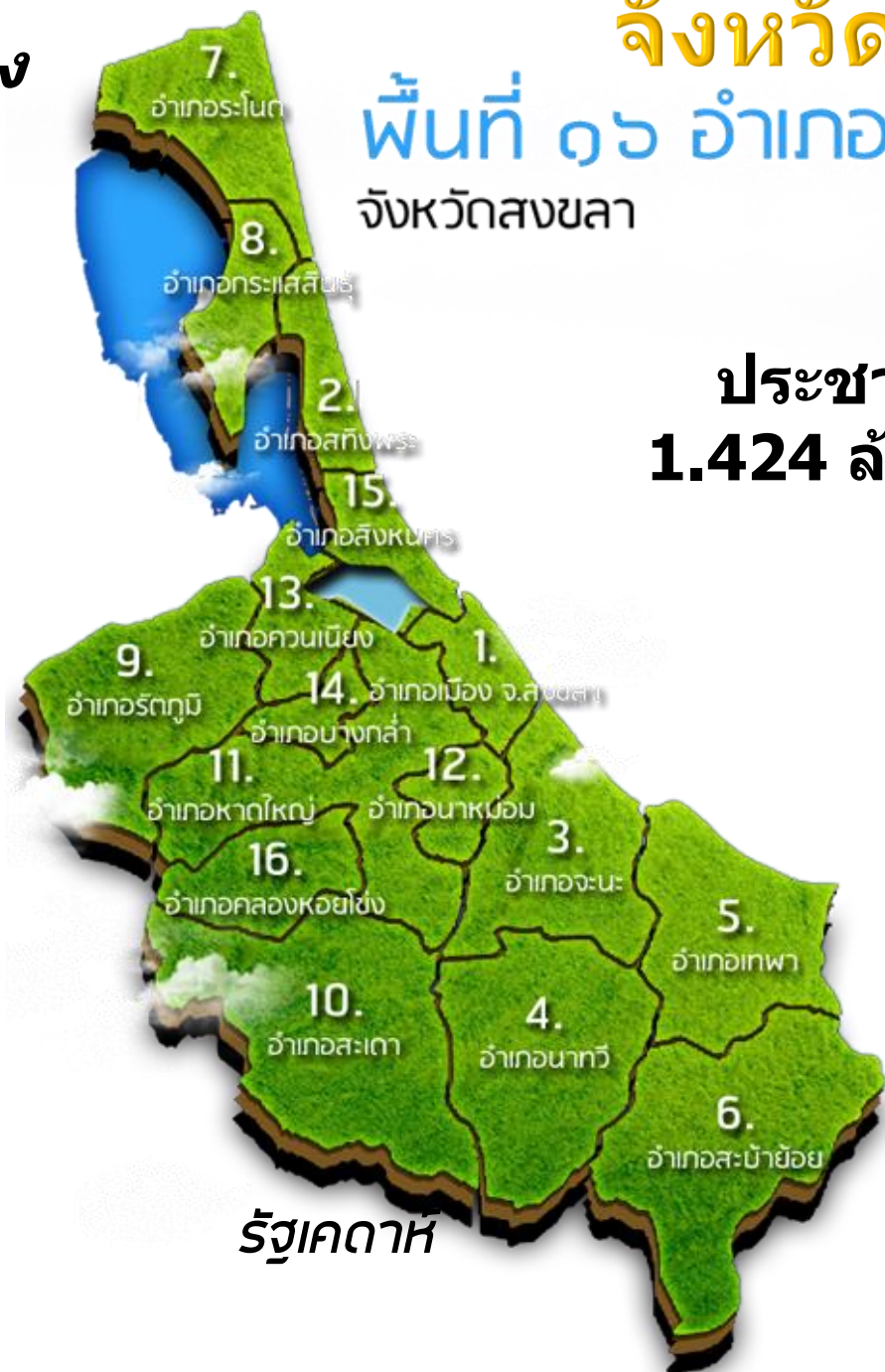
พัทลุง

จังหวัดสงขลา

พื้นที่ ๑๖ อำเภอ

จังหวัดสงขลา

ประชากร
1.424 ล้านคน



รัฐเคดาห์

ข้อมูลทั่วไป

ทรัพยากรสาธารณสุข

โรงพยาบาลเฉพาะทาง	2
โรงพยาบาลศูนย์	1
โรงพยาบาลทั่วไป	1
โรงพยาบาลชุมชน	15
โรงพยาบาลสังกัดกระทรวงอื่น ๆ	5
โรงพยาบาลเอกชน	5
โรงพยาบาลส่งเสริมสุขภาพตำบล	175

บุคลากรการแพทย์และสาธารณสุข

ตำแหน่ง	คน	สัดส่วน : ปชก.
แพทย์	494	1 : 2,883
ทันตแพทย์	115	1 : 12,384
เภสัชกร	180	1 : 7,912
พยาบาลวิชาชีพ	2,326	1 : 612

จำนวนเตียงจำแนก รพ. ระดับและประเภท รพ.สังกัดสป.

เตียงในรพ.อื่นๆ

ชื่อ รพ.	ระดับ	เตียงตามกรอบ	เตียงตามจริง- ณ ก.พ.62	ICU	NICU	OR
รพ.หาดใหญ่	A	596	721	82	20	21
รพ.สงขลา	S	508	508	32	12	10
รพ.สมเด็จฯ	M2	90	147	12	8	3
รพ.ระโนด	F1	60	60			1
รพ.สะเดา*	F2	60	54			
รพ.ป่าดงเบขาร์	F2	30	33			
รพ.นาหม่อม	F2	30	30			1
รพ.จะนะ	F2	60	72			
รพ.เทพา**	F2	60	70			1
รพ.สะบ้าย้อย	F2	30	43			
รพ.สิงหนคร	F2	30	30			
รพ.สทิงพระ	F2	30	30			
รพ.กระแสสินธุ์	F2	30	30			
รพ.ควนเนียง	F2	30	30			
รพ.บางกล่ำ	F2	30	24			
รพ.รัตภูมิ*	F2	60	46			
รพ.คลองหอยโข่ง	F2	30	30			
รวม		1,764	1,958	111	32	37

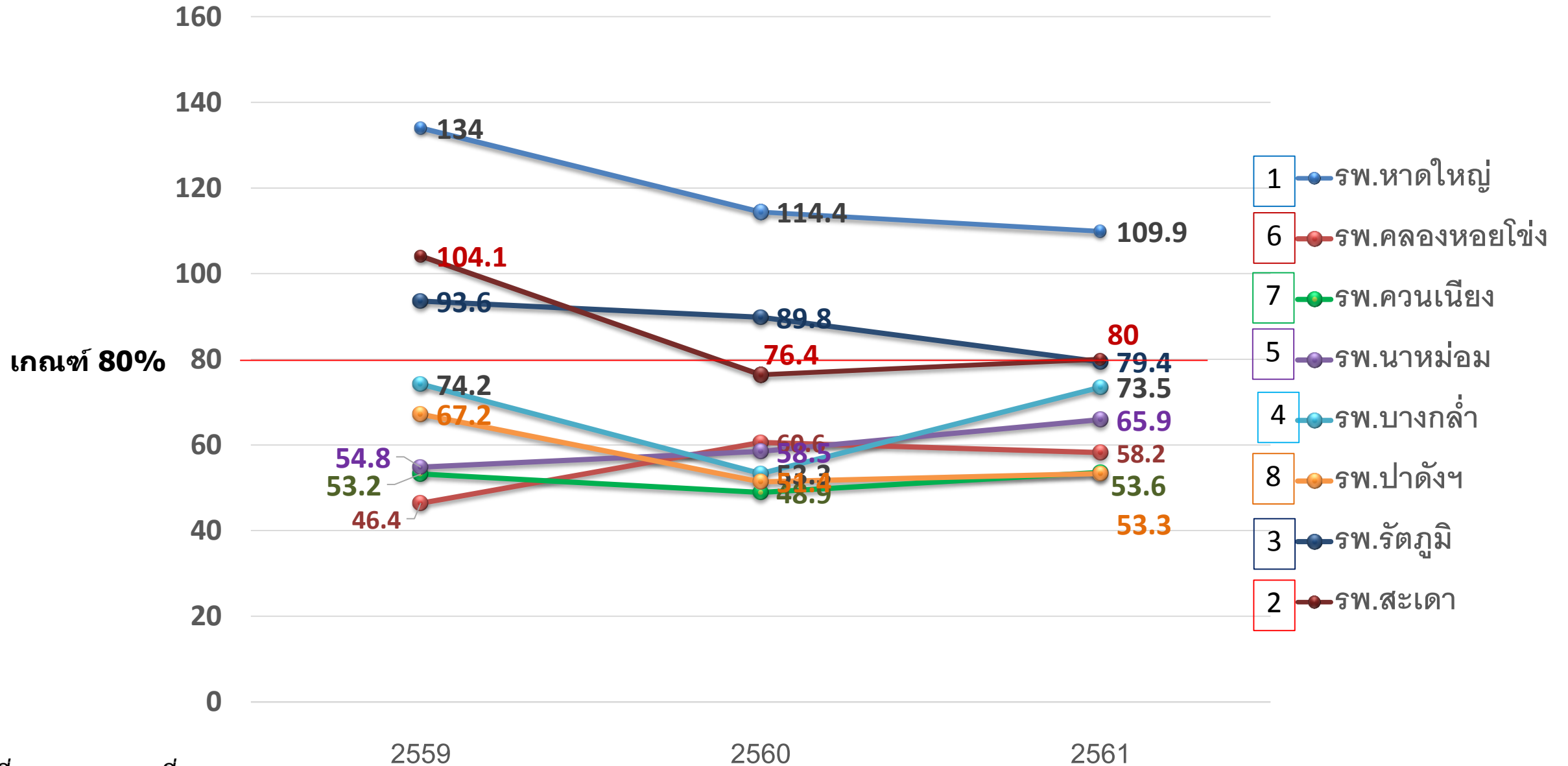
- กรมอื่นๆ 377 เตียง
 - เอกชน 546 เตียง
 - มหาวิทยาลัย 854 เตียง
 - รพ.ทหาร 55 เตียง
- รวม 1,832 เตียง**

รวมเตียงทั้งหมด = 3,790 เตียง

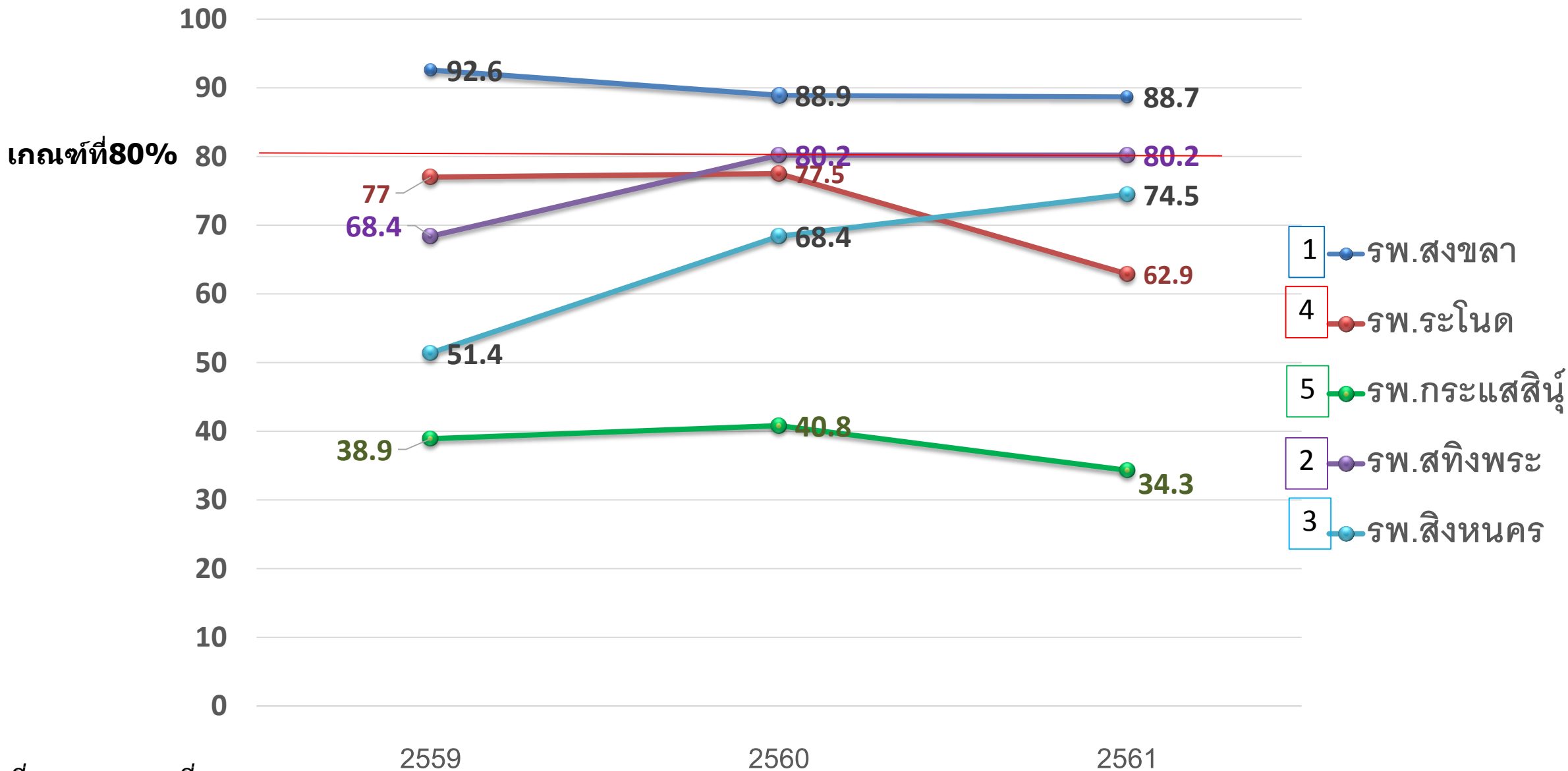
* กบรส. แจ้งอนุมัติให้ขยาย เป็น 60 เตียง 10 ต.ค. 2559

กบรส. แจ้งอนุมัติให้ขยาย เป็น 60 เตียง 2562 * รพ.สมเด็จฯ แจ้งแก้ไข ณ มี.ค. 62

อัตราครองเตียง รพ.หาดใหญ่และรพ.ในปริมณฑลอ.หาดใหญ่

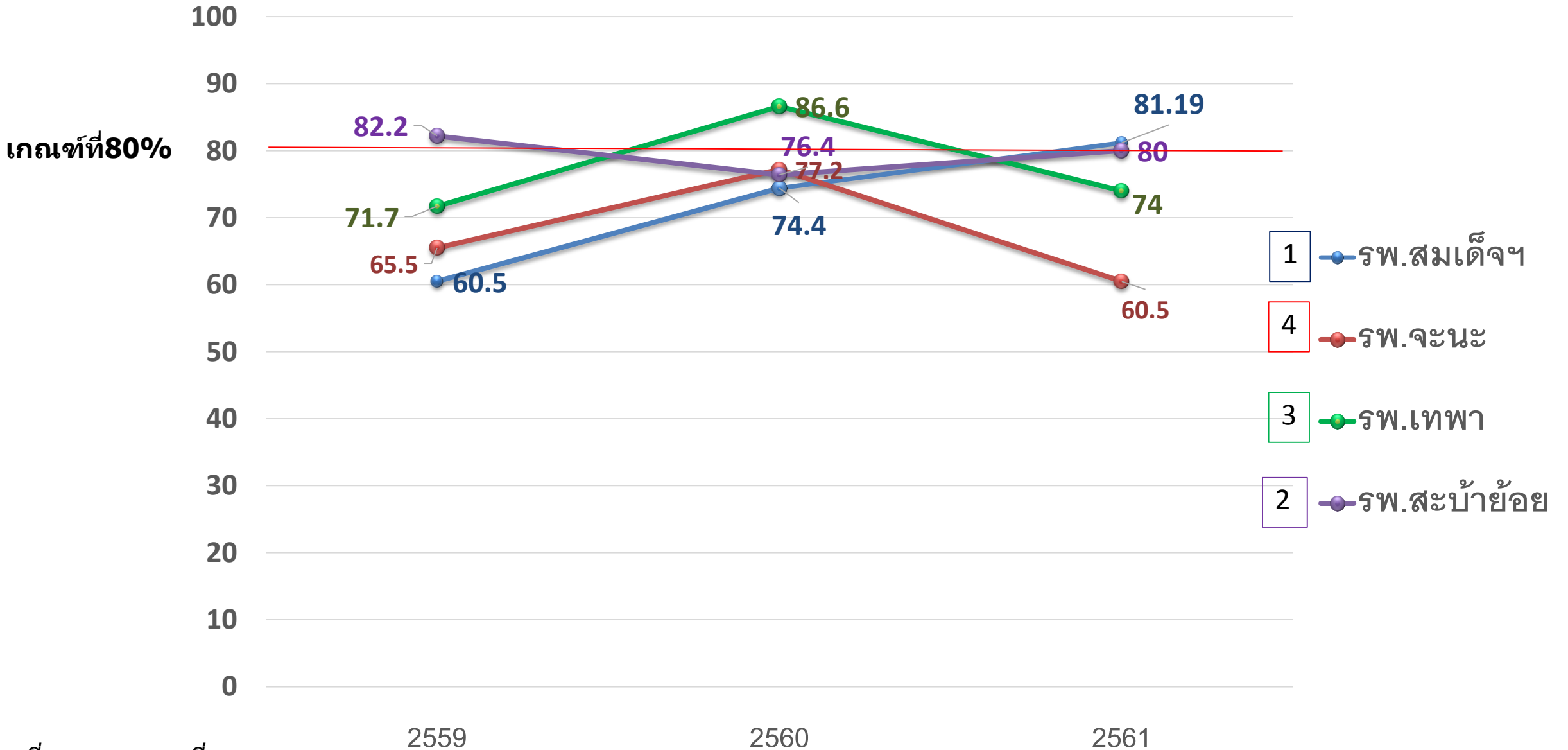


อัตราการร้องเตี้ยง รพ.สงขลาและรพ.ในโซนกระดังงา



ที่มา : เขตสุขภาพที่ 12

อัตราการร้องเตี๋ยง รพ.สมเด็จและรพ.ในโซนชบาแดง



ที่มา : เขตสุขภาพที่ 12

Active bed CMI ปี 59-61 ของ รพ. A-S-M2-F1

รพ.	เตียงจริง	Active bed			CMI			
		ปี 59	ปี 60	ปี 61	เกณฑ์	ปี 59	ปี 60	ปี 61
รพ.หาดใหญ่	721	761	811	792	1.6	1.68	1.76	1.8300
รพ.สงขลา	508	470	503	445	1.2	1.20	1.21	1.3293
รพ.สมเด็จฯ	121	73	84	98	0.8	0.69	0.77	0.8038
รพ.ระโนด	60	46	48	38	0.6	0.49	0.52	0.5525

Active bed CMI ปี 59-61 ของ รพ. F2

รพ.	เตียงจริง	Active bed			CMI			
		ปี 59	ปี 60	ปี 61	เกณฑ์	ปี 59	ปี 60	ปี 61
รพ.สะเดา	54	31	38	36	0.6	0.47	0.46	0.5062
รพ.ป่าดงเบขาร์	33	20	16	18	0.6	0.43	0.47	0.5366
รพ.นาหม่อม	28	15	18	18	0.6	0.67	0.63	0.7167*
รพ.จะนะ	72	45	49	44	0.6	0.49	0.49	0.5285
รพ.เทพา	70	43	42	52	0.6	0.54	0.51	0.5585
รพ.สะบ้าย้อย	43	36	34	34	0.6	0.45	0.45	0.5341
รพ.สิงหนคร	30	15	19	22	0.6	0.62	0.52	0.5302
รพ.สทิงพระ	30	21	21	24	0.6	0.45	0.46	0.5005
รพ.กระแสดำสนธิ์	30	12	12	10	0.6	0.45	0.45	0.5047
รพ.ควนเนียง	30	16	15	16	0.6	0.49	0.45	0.5192
รพ.บางกล่ำ	24	18	17	18	0.6	0.59	0.58	0.6385*
รพ.รัตภูมิ	46	34	40	37	0.6	0.52	0.50	0.5257
รพ.คลองหอยโข่ง	30	14	18	17	0.6	0.52	0.53	0.5418

กระด้าง : Aging Society

แผนยกระดับศักยภาพ

ขอยก F1 ปี 62

**ขอยก F1 : เด็ก ,
อายุรกรรม, NICU?**

**ขอยกระดับ M1
ปี 64**



มติที่ประชุม 20 มี.ค. 62

ชบาแดง : ชายแดนใต้

กระด้าง : Aging Society

**แผน
ขยายเตียง-พัฒนาบริการเฉพาะ**

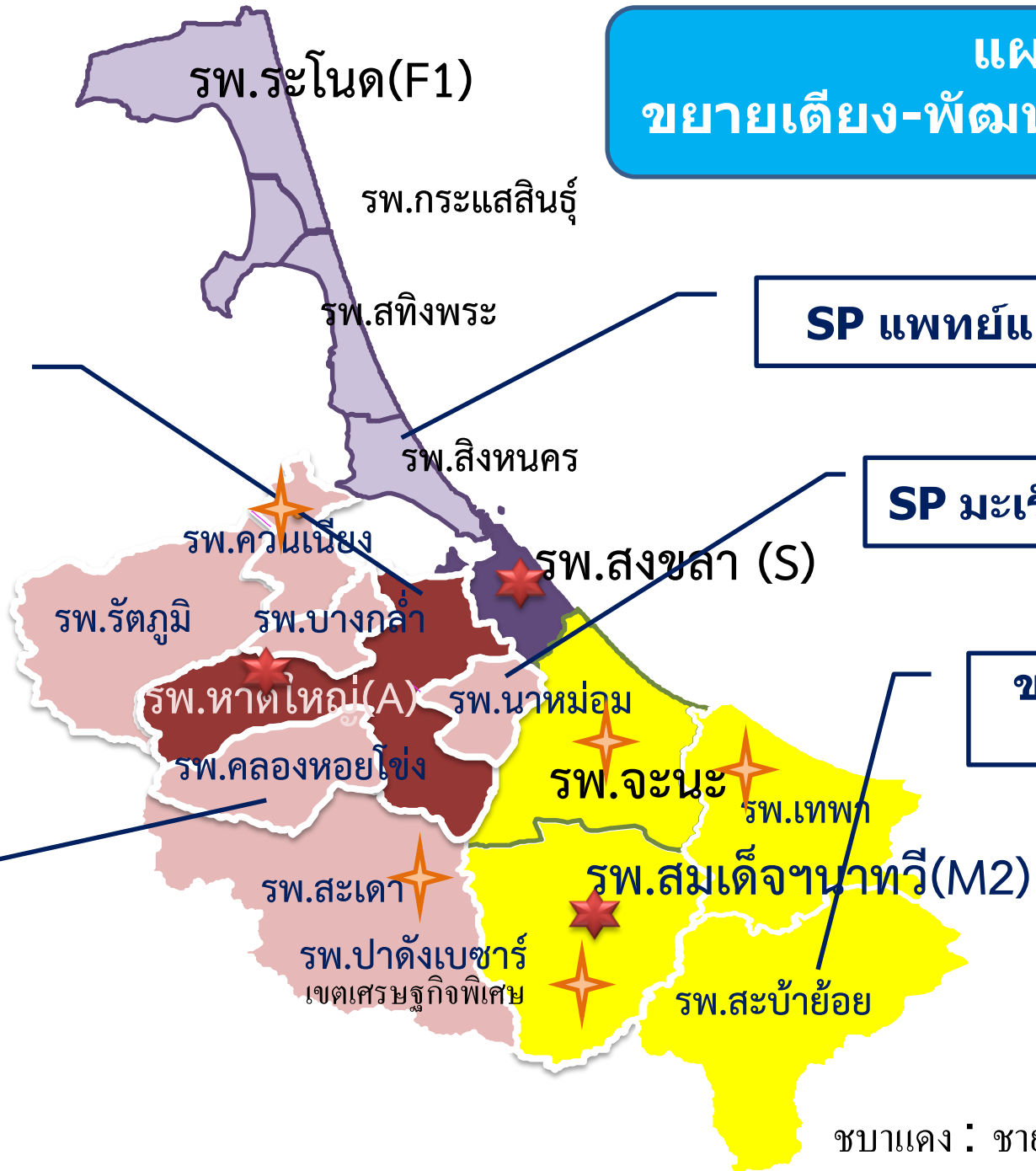
SP เวชศาสตร์ฟื้นฟู

SP แพทย์แผนไทย

SP มะเร็ง

**ขอขยาย 60 เตียง
ปี 62**

**SP ศัลยกรรม(Wound Care)
และจิตเวช**



★ = CIPRD

มติที่ประชุม 20 มี.ค. 62

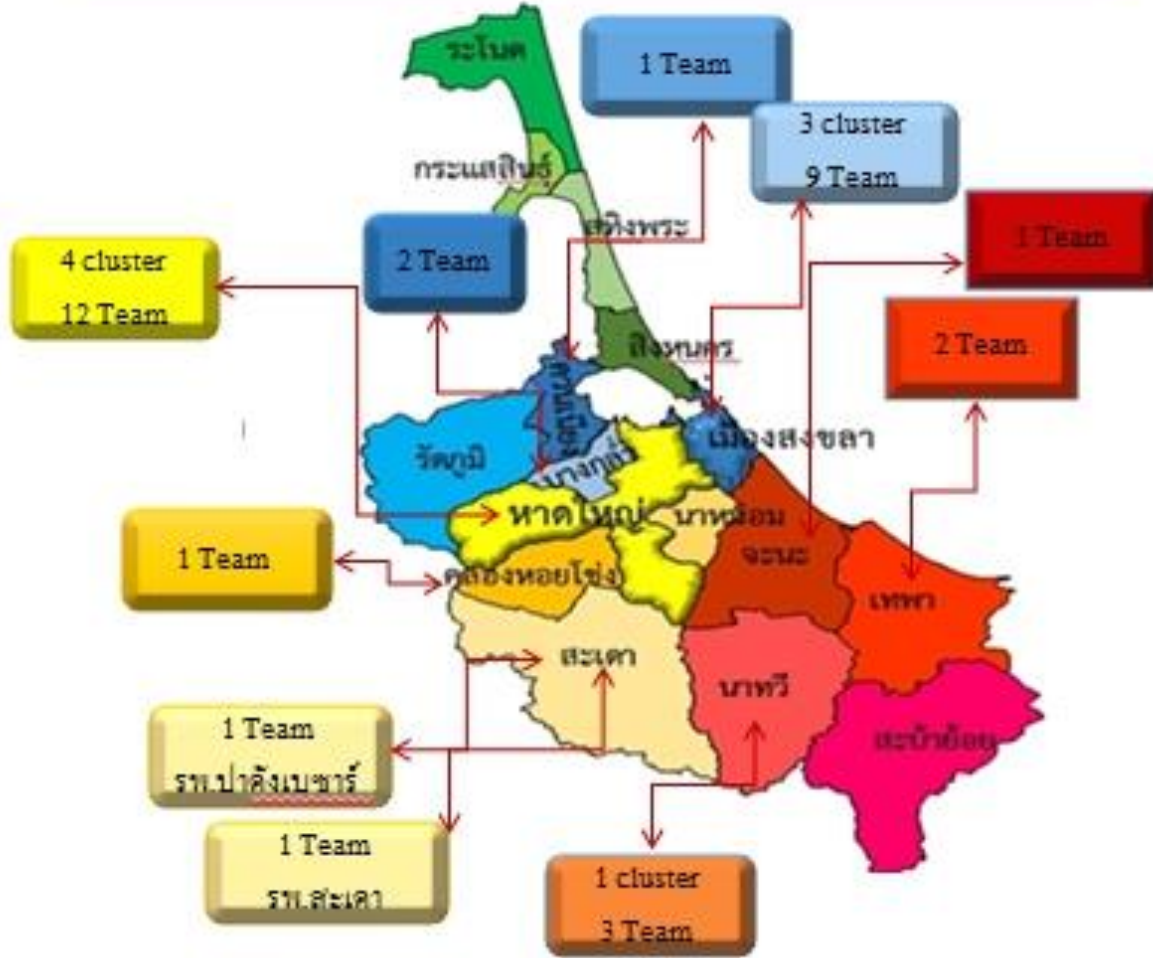
ชบาแดง : ชายแดนใต้

แผนจัดตั้งคลินิกหมอบรรเทา

การดำเนินงาน PCC สะสม ปี ๒๕๖๐ - ๒๕๖๒
รวม ๘ Cluster ๓๓ Team



PCC ต้นแบบปี 61



แผน 10 ปี
ตั้งเป้าหมาย 123 Team
ครอบคลุม 16 อำเภอ



1.PCC รพ.ท่าช้าง



2.PCC เวชปฏิบัติ

การรวบรวมกิจการ(งาน)

มติที่ประชุม เขต12 (31 ส.ค. 61)

1. กรณี Service เสนอ 2 คู่

- 1) รพศ.หาดใหญ่ – รพ.นาหม่อม
- 2) รพศ.หาดใหญ่ – รพ.บางกล่ำ

2) กรณี Back Office+Service

- ❖ รพ.สะเดา – รพ.ป่าดงเบขาร์

ข้อเสนอเพิ่มเติม ณ 22 มี.ค. 2562

กรณี Service เสนอ 2 คู่

- 1) รพ.ระโนด – รพ.กระแสสินธุ์
- 2) รพ.สงขลา – รพ.สิงหนคร



แผนการพัฒนาและรายการ Building List ปี 2564 - 2568



ราย/งบประมาณ	ปี 2564	ปี 2565	ปี 2566	ปี 2567	ปี 2568
จำนวนรายการ	18	25	13	7	4
งบประมาณ(บาท)	291,139,620	433,277,160	484,954,480	369,394,408	173,836,500
รวม	จำนวน 67 รายการ เป็นเงิน 1,752,602,168				

ของระดับเขต

ปี 2564

รายการ	แบบ	วงเงิน	หน่วยที่ขอ
อาคารผู้ป่วยนอก และอุบัติเหตุ 9 ชั้น	10838	499,088,600	รพ.สงขลา

ปี 2565

รายการ	แบบ	วงเงิน	หน่วยที่ขอ
อาคารผู้ป่วยพิเศษ 7 ชั้น	10385	121,000,000	รพ.สมเด็จ

ปี 2566

รายการ	แบบ	วงเงิน	หน่วยที่ขอ
อาคารชุดพักอาศัยรวมพร้อมที่จอดรถ 17 ชั้น	11206	370,529,000	รพ.หาดใหญ่

ปี 2568

รายการ	แบบ	วงเงิน	หน่วยที่ขอ
อาคารชุดพักอาศัยรวมพร้อมที่จอดรถ(ออกแบบใหม่)		ยังไม่ทราบราคา	รพ.สงขลา

ปี 2564

ลำดับ	รายการ	แบบ	วงเงิน	หน่วยที่ขอ
1	อาคารสำนักงานสาธารณสุขจังหวัด	9118	52,945,000	สสจ.สงขลา
2	ทางเดินเชื่อม 3 ชั้น อาคารICU และอาคารอุบัติเหตุ	แบบเฉพาะที่	2,100,000	รพ.สมเด็จพระ
3	ทางเชื่อมระหว่างอาคารอุบัติเหตุ ผู้ป่วยนอก ผู้ป่วยในเดิม	เฉพาะที่	2,900,000	รพ.สะเดา
4	ปรับปรุงห้องอุบัติเหตุ จุกเงิน	ออกแบบเอง	4,200,000	รพ.รัตภูมิ
5	อาคารพักแพทย์ 20 ยูนิต 6 ชั้น (ร่วมกับรพ.หาดใหญ่)	10947	45,052,400	รพ.นาหม่อม
6	ทางเดินเชื่อมระหว่าง OPDไปอาคารศูนย์รังสีรักษา	2694/ก.	9,040,500	รพ.นาหม่อม
7	โรงซักฟอก โรงนึ่งกลาง	2083	14,439,000	รพ.ระโนด
8	ทางเชื่อม OPD-IPD -อาคารอเนกประสงค์ -โรงอาหาร	2694/ก	2,870,000	รพ.คลองหอยโข่ง
9	ระบบบำบัดน้ำเสีย	แบบเอกชน	4,000,000	รพ.กระแสดำ
10	รั้วคอนกรีตรอบพื้นที่ตึก อาคาร PCC		800,000	รพ.ป่าดงเบขาร์
11	ถนนคอนกรีตรอบตึก อาคาร PCC พร้อมระบบไฟฟ้า		1,500,000	รพ.ป่าดงเบขาร์
12	ปรับปรุงอาคาร OPD		3,000,000	รพ.สิงหนคร
13	ปรับปรุงโครงสร้างหลังคา(ครอบ) ตึก OPD		500,000	รพ.สิงหนคร
14	อาคารส่งเสริมสุขภาพฯ 2 ชั้น(แพทย์แผนไทย/จิตเวช)	9638	13,347,600	รพ.ควนเนียง
15	อาคารพักเจ้าหน้าที่ 4 ชั้น	10468	22,536,100	รพ.สมเด็จพระ
16	อาคารพักแพทย์ 20 ยูนิต 6 ชั้น	10947	45,052,400	รพ.สะเดา
17	อาคารพักพยาบาล 24 ห้อง	9555	9,394,900	รพ.รัตภูมิ

ปี 2565

ลำดับ	รายการ	แบบ	วงเงิน	หน่วยที่ขอ
19	อาคารผู้ป่วยใน 5 ชั้น	10944	119,479,600	รพ.สะเดา
20	ปรับปรุงระบบบำบัดน้ำเสีย	กองแบบ	10,500,000	รพ.สะเดา
21	รั้วมาตรฐานแบบตาข่าย ยาว 680 เมตร	5419	1,632,000	รพ.นาหม่อม
22	ระบบบำบัดน้ำเสีย		6,000,000	รพ.บางกล่ำ
23	ถนนคอนกรีต 6,000 ตร.	2406	5,400,000	รพ.คลองหอยโข่ง
24	ระบบน้ำเสียรองรับอาคารสงเสริมฯ	107754	2,000,000	รพ.คลองหอยโข่ง
25	อาคารพักเจ้าหน้าที่ 4 ชั้น	10468	25,097,800	รพ.เทพา
26	ระบบบำบัดน้ำเสีย ขนาด 100 ลบ.ม./วัน	แบบเอกชน	9,850,000.00	รพ.สทิงพระ
28	ทางเดินเท้ามุ่งหลังคาจากประตูหน้ารพ.ไปศูนย์รังสีฯ		1,200,000	รพ.นาหม่อม
29	ระบบบำบัดน้ำเสีย		9,268,000	รพ.นาหม่อม
30	อาคารสงเสริมสุขภาพฯ 2 ชั้น(แพทย์แผนไทย/จิตเวช)	9638	13,947,200.00	รพ.นาหม่อม
31	อาคารกายภาพบำบัด 2 ชั้น	6580	11,943,100.00	รพ.สะบ้าย้อย
32	รั้วคอนกรีตบล็อก ความยาว 1600 เมตร	3882ฯ	3,637,400.00	รพ.ลสะบ้าย้อย
33	ที่จอดรถสำหรับผู้ป่วย	2406	300,000	รพ.คลองหอยโข่ง
35	อาคารซักฟอก 1 ชั้น	11011	7,573,700	รพ.บางกล่ำ
36	ระบบประปา 30 คิว	3111030	2,300,000	รพ.กระแสดินธุ์
39	อาคารซักฟอก จ่ายกลาง เป็นอาคาร คสล. 2ชั้น	9540	11,401,000	รพ.เทพา
40	อาคารซักฟอกและหน่วยจ่ายกลาง 3 ชั้น	9916	31,152,600	รพ.รัตภูมิ
41	โรงจอดรถพยาบาล (PCC)		400,000	รพ.ป่าดงเบขาร์
42	โรงไฟฟ้าสำรองอาคารPCC		1,700,000	รพ.ป่าดงเบขาร์
43	อาคารผู้ป่วย (พิเศษ) 6 ห้อง	10118	8,095,000	รพ.คลองหอยโข่ง

ปี 2566

ลำดับ	รายการ	แบบ	วงเงิน	หน่วยที่ขอ
44	ทางเดินเชื่อมอาคารผู้ป่วยใน 60 เตียง และอาคารผู้ป่วยพิเศษ 7 ชั้น	อยู่ระหว่างการออกแบบ	-	รพ.สมเด็จ
46	ระบบบำบัดน้ำเสีย ขนาด 100 ลบ.ม./วัน	กองแบบ	10,000,000.00	รพ.สะบ้าย้อย
47	โรงครัวโรงอาหาร	9539	9,178,100	รพ.ระโนด
48	อาคารโรงซ่อมบำรุง พัดดูด 2 ชั้น	9543	8,413,000	รพ.คลองหอยโข่ง
49	โรงรถ พัดดูด	5322/2536	1,870,000	รพ.คลองหอยโข่ง
50	อาคารพัดดูดและซ่อมบำรุง 2 ชั้น	8709	6,286,900	รพ.นาหม่อม
51	อาคารพัดดูด คสล. 2 ชั้น	6901/1	6,000,000	รพ.รัตภูมิ
52	ปรับปรุงห้องผ่าตัด		10,000,000	รพ.บางกล่ำ
53	อาคารโรงซักฟอก ล้างกลาง	9540	9,607,200	รพ.กระแสะสินธุ์
54	อาคารพักแพทย์ 10 ครอบครัว	5462/2536	9,940,600	รพ.สทิงพระ
55	อาคารพักพยาบาล 10 ยูนิต PCC	9555	9,200,000	รพ.ป่าดงเบขาร์
56	อาคารส่งเสริมสุขภาพ ฯ(แพทย์แผนไทย/จิตเวช)	9638	13,347,600	รพ.บางกล่ำ

ปี 2567

ลำดับ	รายการ	แบบ	วงเงิน	หน่วยที่ขอ
57	ซ่อมแซมปรับปรุงอาคารพักพยาบาล		1,800,000	รพ.บางกล้า
58	อาคารอุบัติเหตุ 2 ชั้น	10404	30,885,600	รพ.นาหม่อม
59	อาคารพักเจ้าหน้าที่ 4 ชั้น	10468	24,739,300	รพ.สะเดา
60	อาคารสืบสานพระราชดำริ 2 ชั้น(แบบรพ.หาดสำราญ)	แบบ บก.01	8,482,500	รพ.คลองหอยโข่ง
61	อาคารส่งเสริมสุขภาพและเอนกประสงค์	9637	12,837,600	รพ.กระแสนินทร์
62	อาคารพักแพทย์ 20 ยูนิต คสล. 6 ชั้น	8440(2)	29,076,800	รพ.รัตภูมิ
63	ปรับปรุงอาคารผู้ป่วยนอก /360	แบบ CO-001	17,169,168.25	รพ.สะบ้าย้อย

ปี 2568

ลำดับ	รายการ	แบบ	วงเงิน	หน่วยที่ขอ
65	บ่อบำบัดน้ำเสีย		6,087,000	รพ.ระโนด
66	อาคารพักพยาบาล 24 ห้อง	9555+ ข.354	9,954,100	รพ.คลองหอยโข่ง
67	อาคารพักพยาบาล 24 ห้อง	9555	9,583,800	รพ.กระแสนินทร์

สวัสดีครับ

