

คำขวัญประจำจังหวัดพัทลุง



"เมืองหนังโนรา ภูเขาข้าว พรานน้ำตก แหล่งนกน้ำ ทะเลสาบงาม
เขากทะเล น้ำพุร้อน"



“เขา”



“ป่า”

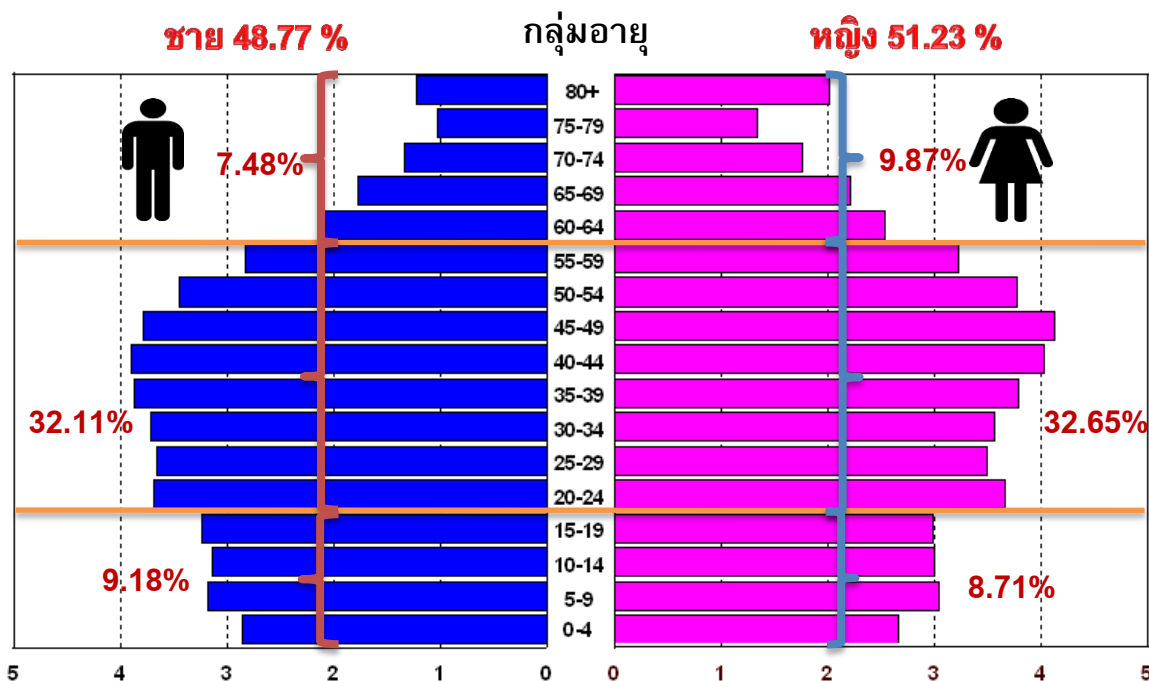


“นา”



“เล”

ประชากรกลางปีตามทะเบียนราษฎร จังหวัดพัทลุง พ.ศ. 2561



- วัยทารกถึงวัยเด็ก (อายุ 0-4 ปี) **5.53 %**
- กลุ่มวัยเรียน (อายุ 5-14 ปี) **12.36 %**

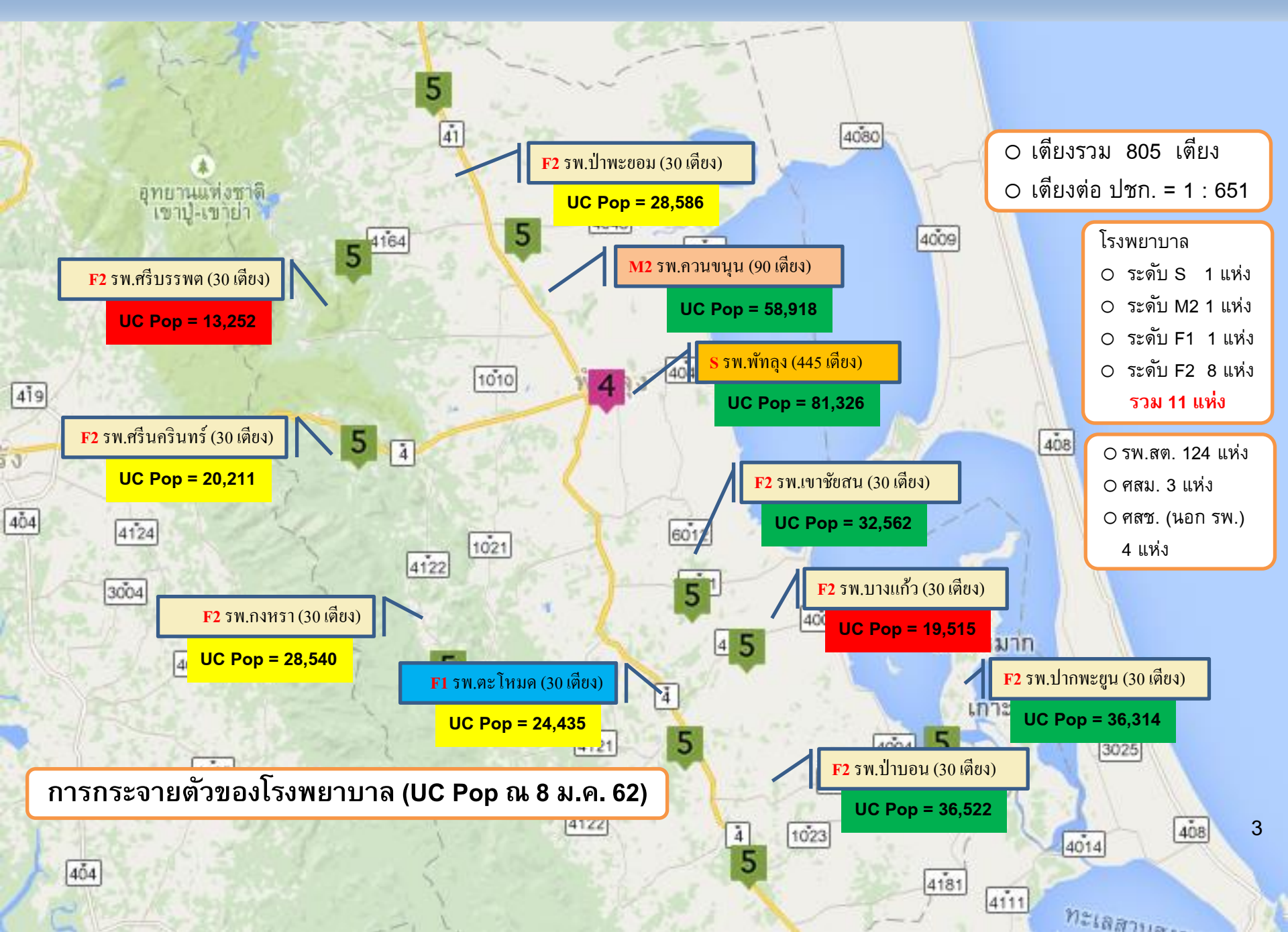
- กลุ่มวัยแรงงาน อายุ 15-59 ปี **64.76 %**
- กลุ่มผู้สูงอายุ (60 ปีขึ้นไป) **17.35 %**

ประชากรทั้งหมด **524,857** คน

อำเภอ	ประชากร
○ เมือง	121,468
○ ควนขนุน	84,449
○ ปากพะยูน	51,094
○ ป่าบอน	47,839
○ เขาค่ายสน	45,026
○ กงหรา	36,355
○ ป่าพะยอม	35,893
○ ตะโหมด	31,326
○ ศรีนครินทร์	26,738
○ บางแก้ว	26,641
○ ศรีบรรพต	18,028

อัตราส่วนพึ่งพิงทางอายุ **54.41 %**

ที่มา : ข้อมูลจาก HDC ณ 1 กรกฎาคม 2561



○ เต็มรวม 805 เตียง
 ○ เต็มต่อ ปชก. = 1 : 651

โรงพยาบาล
 ○ ระดับ S 1 แห่ง
 ○ ระดับ M2 1 แห่ง
 ○ ระดับ F1 1 แห่ง
 ○ ระดับ F2 8 แห่ง
รวม 11 แห่ง

○ รพ.สต. 124 แห่ง
 ○ ศสม. 3 แห่ง
 ○ ศสช. (นอก รพ.) 4 แห่ง

F2 รพ.ศรีบรรพต (30 เตียง)
UC Pop = 13,252

F2 รพ.ป่าพะยอม (30 เตียง)
UC Pop = 28,586

M2 รพ.คานชนุน (90 เตียง)
UC Pop = 58,918

S รพ.พัทลุง (445 เตียง)
UC Pop = 81,326

F2 รพ.ศรีนครินทร์ (30 เตียง)
UC Pop = 20,211

F2 รพ.เขาชัยสน (30 เตียง)
UC Pop = 32,562

F2 รพ.กงหรา (30 เตียง)
UC Pop = 28,540

F2 รพ.บางแก้ว (30 เตียง)
UC Pop = 19,515

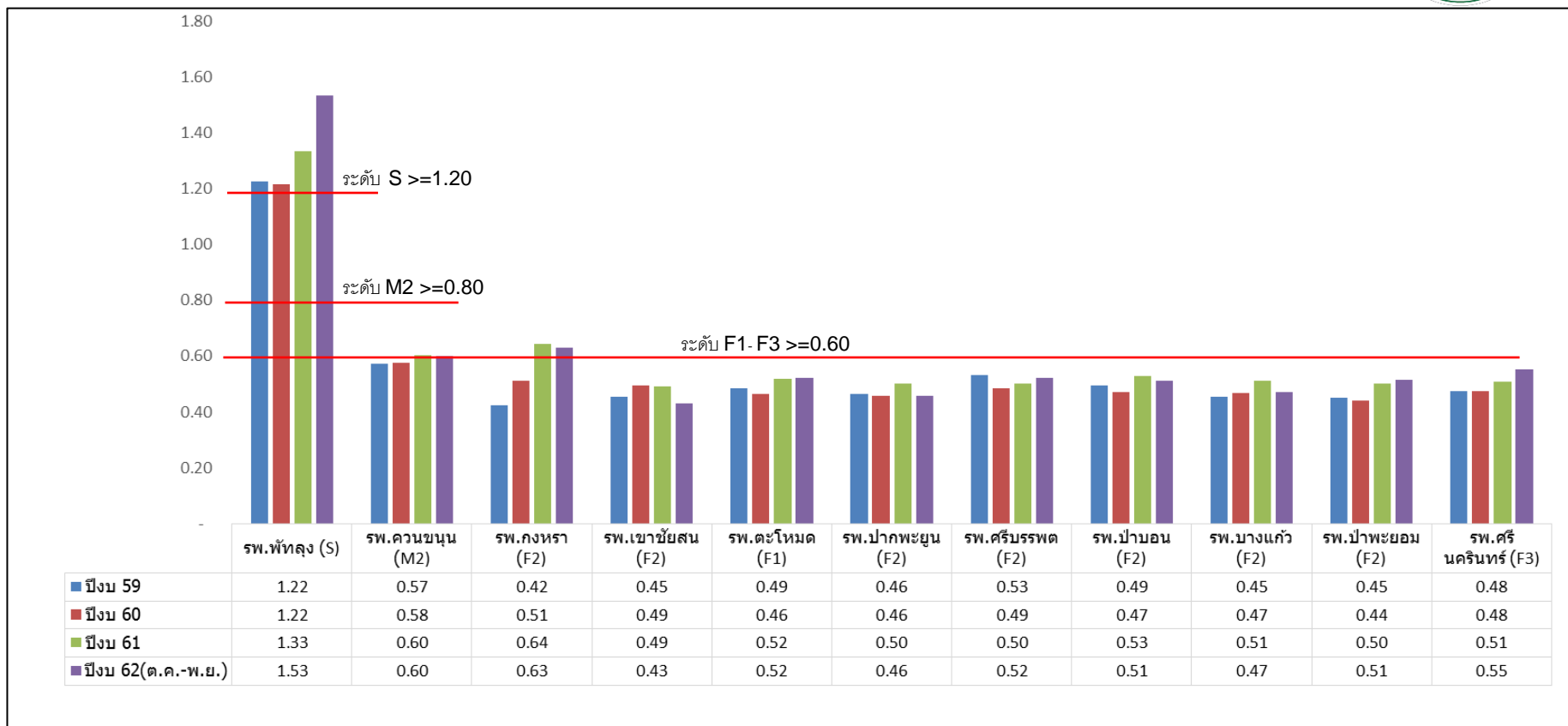
F1 รพ.ตะโหมด (30 เตียง)
UC Pop = 24,435

F2 รพ.ปากพะยูน (30 เตียง)
UC Pop = 36,314

การกระจายตัวของโรงพยาบาล (UC Pop ณ 8 ม.ค. 62)

F2 รพ.ป่าบอน (30 เตียง)
UC Pop = 36,522

ข้อมูล CMI (Case Mix Index) โรงพยาบาล ระดับ S , M2 และ F1-F3 จ.พัทลุง ปีงบประมาณ 2559 ถึง 2562 (ต.ค.- พ.ย.)

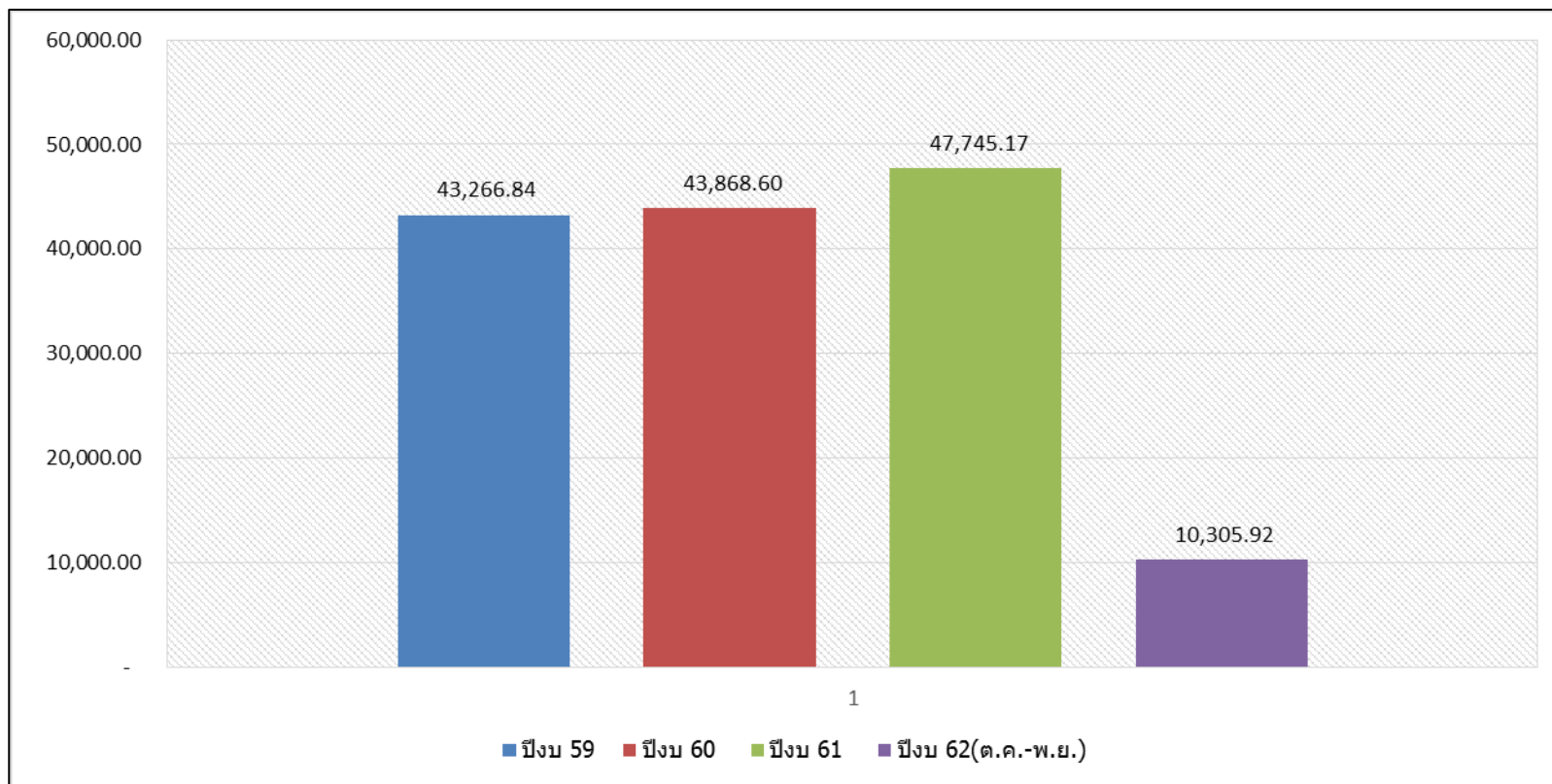


ที่มา : โปรแกรมระบบรายงานศูนย์ประสิทธิภาพ กองบริหารการสาธารณสุข กระทรวงสาธารณสุข

- ค่า CMI โรงพยาบาลพัทลุง (ระดับ S) เพิ่มขึ้นจากปี 2561 ถึง 2562 เนื่องจาก 1) มีทีมแพทย์ตรวจสอบ (Audit) ข้อมูลผู้ป่วยใน 2) มีผู้ป่วยเข้ารับการรักษาด้วยโรคหัวใจ ที่ศูนย์หัวใจเพิ่มขึ้น โดยค่า sum Adj.RW ผู้ป่วยโรคหัวใจเฉลี่ยเดือนละ 800 และมีแนวโน้มเพิ่มขึ้นเรื่อยๆ
- ค่า CMI โรงพยาบาลกงหรา (ระดับ F2) เพิ่มขึ้นในปี 2561-2562 เนื่องจาก 1) การเพิ่มอัตราการครองเตียง 2) เพิ่มประสิทธิภาพในการรักษาและการบันทึกข้อมูลตาม ICD 10 TM guideline พัฒนาศักยภาพทีมเวชระเบียน มีการตรวจสอบ ทบทวน ติดตามความสมบูรณ์ของเวชระเบียนผู้ป่วยใน 4) สรุปรการวินิจฉัยของแพทย์ที่ถูกต้อง ครบถ้วนและมีประสิทธิภาพ 5) พัฒนาศักยภาพของ coder ให้ coding ตาม ICD 10 TM และ ICD 10 TM guideline ที่มีการ update อย่างต่อเนื่อง



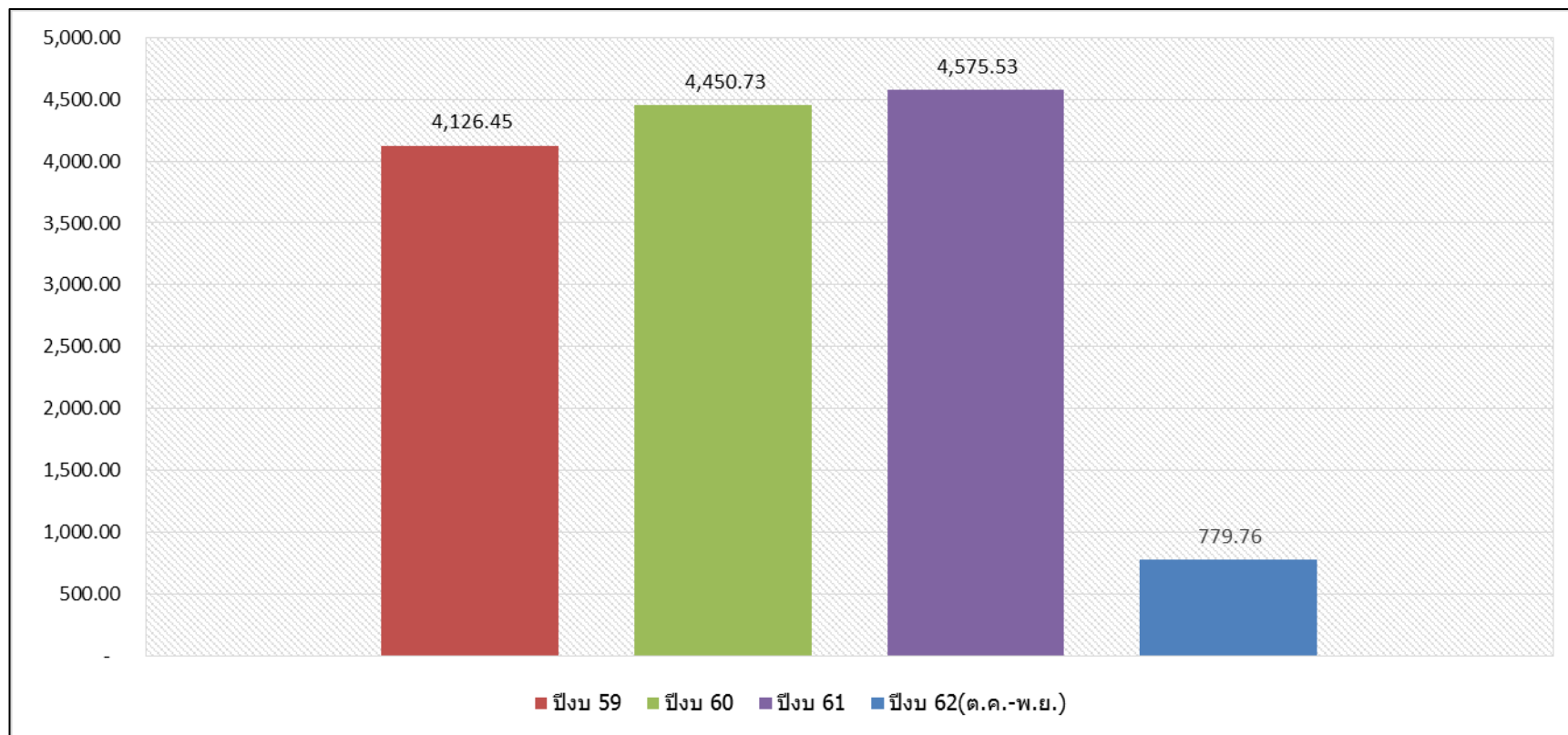
ค่า Sum Adj.RW โรงพยาบาลพัทลุง (ระดับ S) ปีงบประมาณ 2559 ถึง 2562 (ต.ค.- พ.ย.)



ที่มา : โปรแกรมระบบรายงานศูนย์ประสิทธิภาพ กองบริหารการสาธารณสุข กระทรวงสาธารณสุข



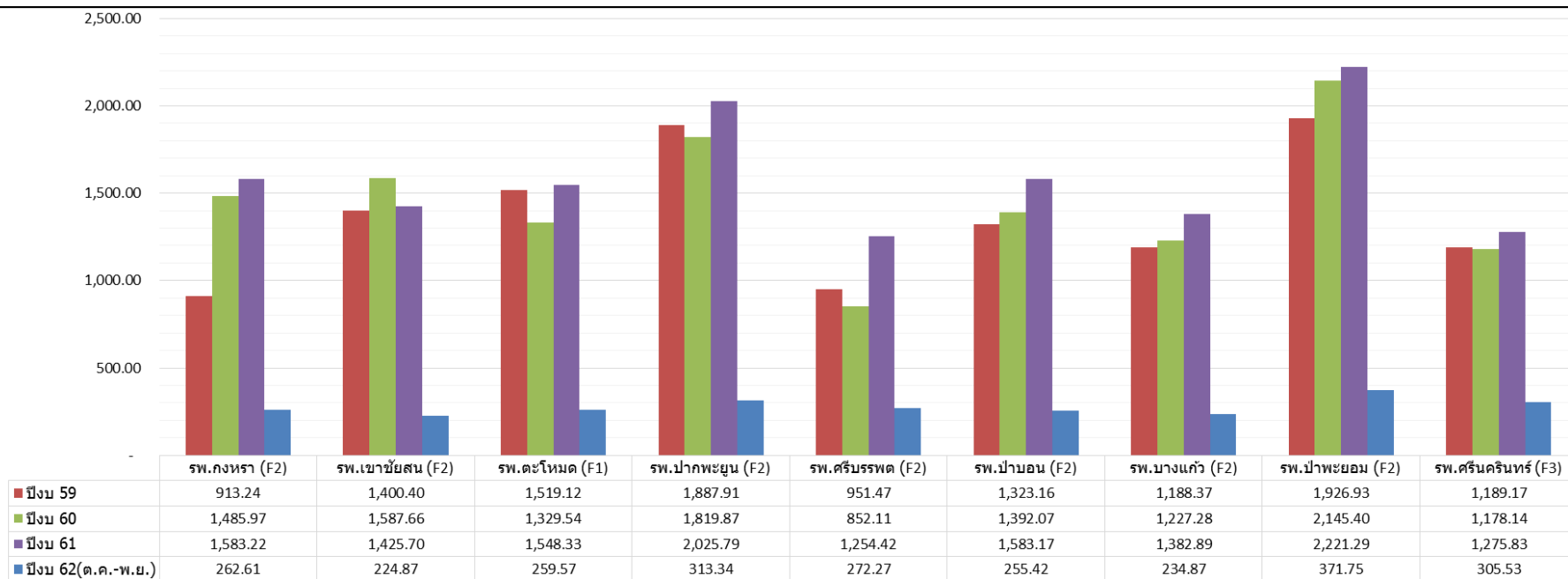
ค่า Sum Adj.RW โรงพยาบาลควนขนุน (ระดับ M2) ปีงบประมาณ 2559 ถึง 2562 (ต.ค.- พ.ย.)



ที่มา : โปรแกรมระบบรายงานศูนย์ประสิทธิภาพ กองบริหารการสาธารณสุข กระทรวงสาธารณสุข



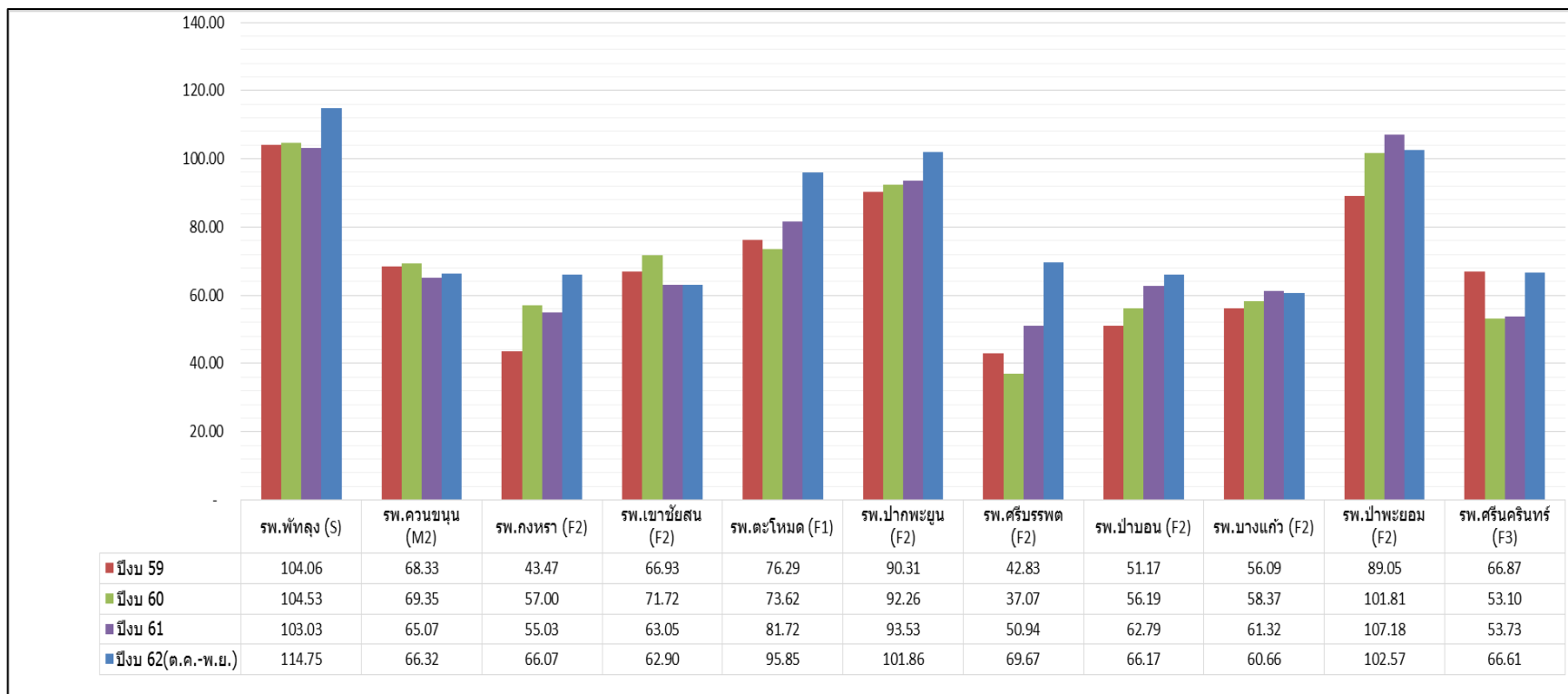
ค่า Sum Adj.RW ของโรงพยาบาล ระดับ F1-F3 ในจังหวัดพัทลุง เปรียบเทียบ ปีงบประมาณ 2559 ถึง 2562 (ต.ค.- พ.ย.)



ที่มา : โปรแกรมระบบรายงานศูนย์ประสิทธิภาพ กองบริหารการสาธารณสุข กระทรวงสาธารณสุข



อัตราครองเตียง ของโรงพยาบาลในจังหวัดพัทลุง เปรียบเทียบ ปีงบประมาณ 2559 ถึง 2562 (ต.ค.- พ.ย.)



ที่มา : รายงานกิจกรรมสาธารณสุข สสจ.พัทลุง

ข้อมูลผู้ป่วยใน ย้อนหลัง 3 ปี

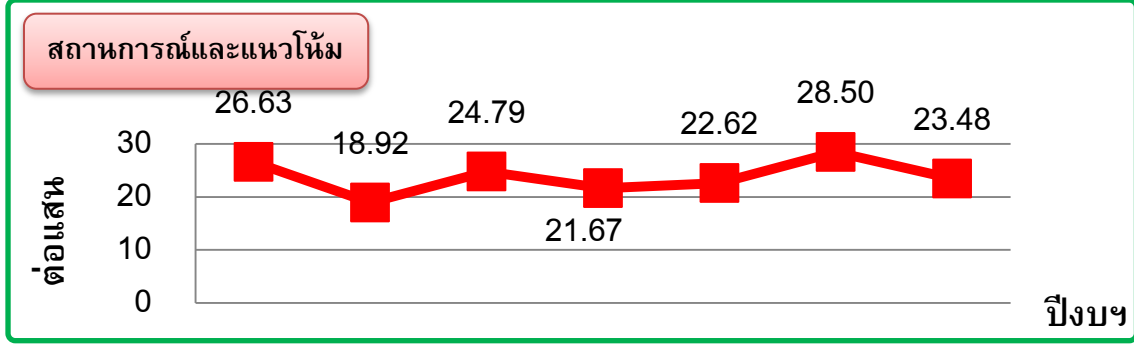
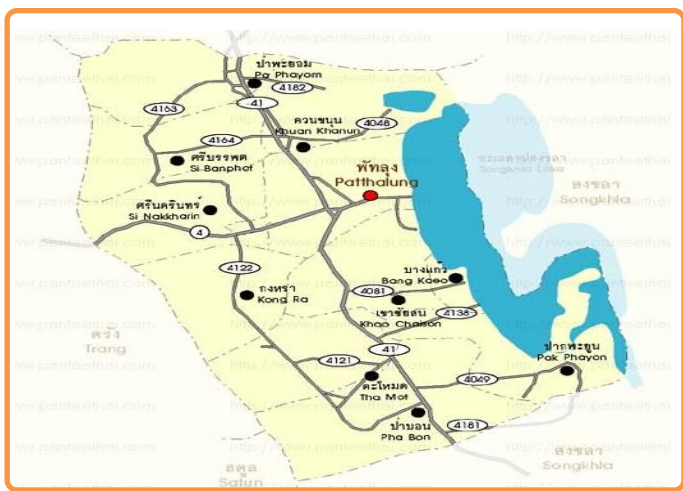
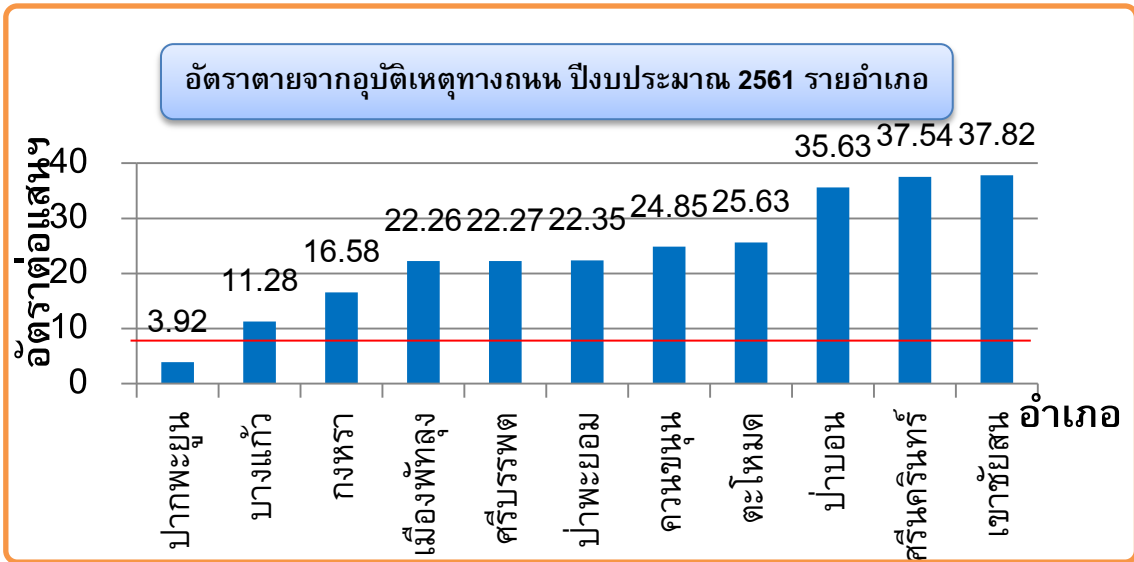
ลำดับ	หน่วยบริการ	จำนวนผู้ป่วยใน			รวมวันนอนผู้ป่วยใน		
	(ระดับ)	ปีงบ 59	ปีงบ 60	ปีงบ 61	ปีงบ 59	ปีงบ 60	ปีงบ 61
1	รพท.พัทลุง (S)	35,326	36,099	35,818	169,485	169,788	167,351
2	รพช.ควนขนุน (M2)	7,217	7,715	7,597	22,507	22,782	21,376
3	รพช.กงหรา (F2)	2,163	2,900	2,459	4,773	6,242	6,026
4	รพช.เขาชัยสน (F2)	3,092	3,209	2,821	7,349	7,853	6,904
5	รพช.ตะโหมด (F1)	3,126	2,872	2,960	8,377	8,061	8,948
6	รพช.ปากพะยูน (F2)	4,073	3,981	4,079	9,916	10,102	10,241
7	รพช.ศรีบรรพต (F2)	1,791	1,754	2,464	4,703	4,059	5,578
8	รพช.ป่าบอน (F2)	2,681	2,953	2,996	5,619	6,153	6,876
9	รพช.บางแก้ว (F2)	2,620	2,616	2,721	6,159	6,392	6,715
10	รพช.ป่าพะยอม (F2)	4,270	4,872	4,296	9,778	11,148	11,736
11	รพช.ศรีนครินทร์ (F3)	2,503	2,479	2,514	7,342	5,814	5,883

ข้อมูลผู้ป่วยนอก ย้อนหลัง 3 ปี

ลำดับ	หน่วยบริการ (ระดับ)	คน(B)	ครั้ง(A)	อัตราส่วน	คน(B)	ครั้ง(A)	อัตราส่วน	คน(B)	ครั้ง(A)	อัตราส่วน
		ปีงบประมาณ 2559			ปีงบประมาณ 2560			ปีงบประมาณ 2561		
1	รพท.พัทลุง (S)	116,060	476,958	4.11	122,008	530,409	4.35	124,469	565,664	4.54
2	รพช.ควนขนุน (M2)	43,106	186,948	4.34	42,687	183,087	4.29	42,944	185,480	4.32
3	รพช.กงหรา (F2)	18,674	72,912	3.9	18,750	76,993	4.11	19,175	75,321	3.93
4	รพช.เขาชัยสน (F2)	21,985	81,188	3.69	22,060	86,227	3.91	22,801	92,160	4.04
5	รพช.ตะโหมด (F1)	21,532	94,674	4.4	22,133	95,566	4.32	22,446	105,532	4.7
6	รพช.ปากพะยูน (F2)	28,264	116,191	4.11	26,616	114,575	4.3	26,610	117,423	4.41
7	รพช.ศรีบรรพต (F2)	11,735	52,816	4.5	11,519	53,529	4.65	11,399	51,500	4.52
8	รพช.ป่าบอน (F2)	23,665	90,951	3.84	22,458	88,409	3.94	22,420	86,955	3.88
9	รพช.บางแก้ว (F2)	15,105	69,675	4.61	15,580	73,525	4.72	16,151	77,921	4.82
10	รพช.ป่าพะยอม (F2)	27,868	102,626	3.68	24,784	97,015	3.91	24,770	99,671	4.02
11	รพช.ศรีนครินทร์ (F3)	15,736	63,875	4.06	14,575	65,095	4.47	15,935	66,346	4.16

อุบัติเหตุทางถนน

อัตราการตายจากอุบัติเหตุทางถนน (ไม่เกิน 16 ต่อแสน ปชก.)

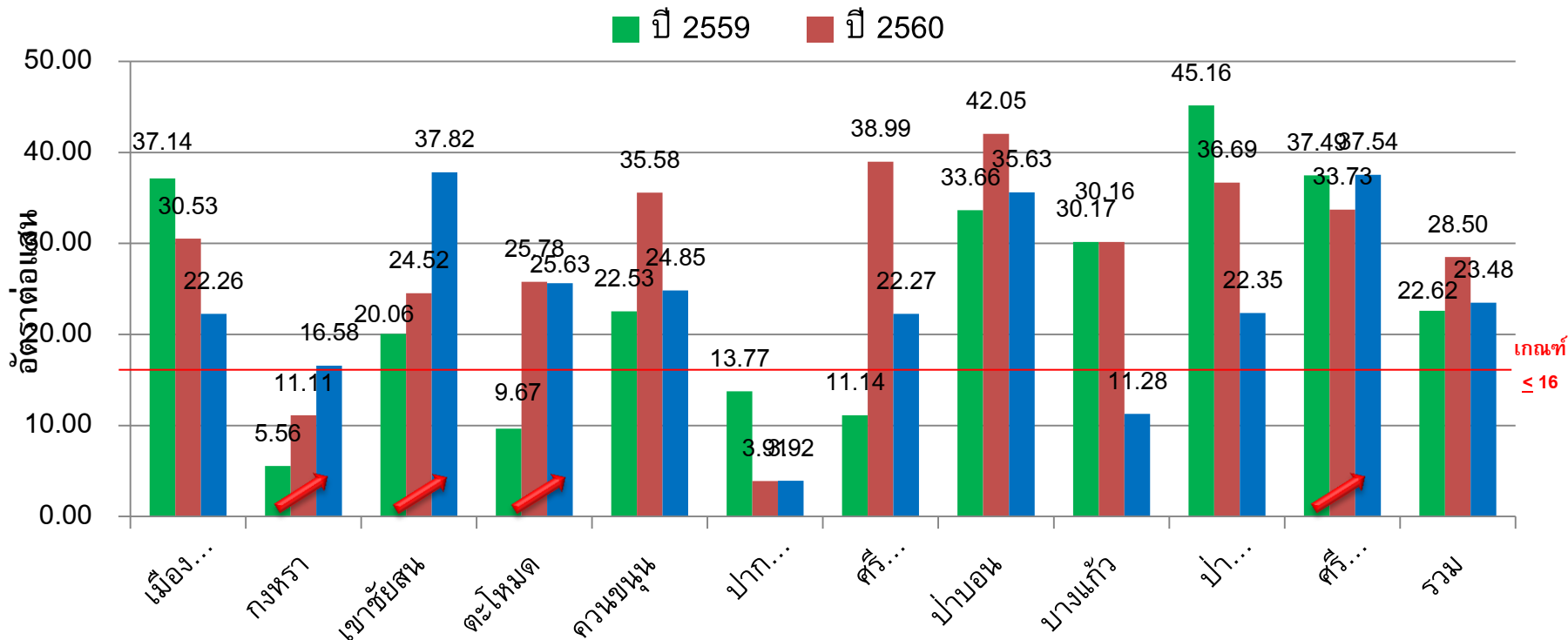


- ผู้เสียชีวิตจากอุบัติเหตุทางถนน ปีงบประมาณ 2561
- มีผู้เสียชีวิต **109** คน (เกินที่ไม่เกิน 84 คน)
 - ร้อยละ **41.18** เสียชีวิตที่เกิดเหตุ
 - ผู้เสียชีวิตส่วนใหญ่เป็นเพศชาย ร้อยละ **68.03**
 - ผู้เสียชีวิตส่วนใหญ่อายุ **20 - 29 ปี (19.67 %)**
 - ผู้เสียชีวิตส่วนใหญ่ขับขี่จักรยานยนต์ ร้อยละ **68.85**

ที่มา : ข้อมูล 3 ฐาน / รง. 19 สาเหตุ กลุ่มงานควบคุมโรคไม่ติดต่อ สสจ.พัทลุง

อัตราการตายจากอุบัติเหตุทางถนน (ไม่เกิน 16 ต่อแสน ปชก.)

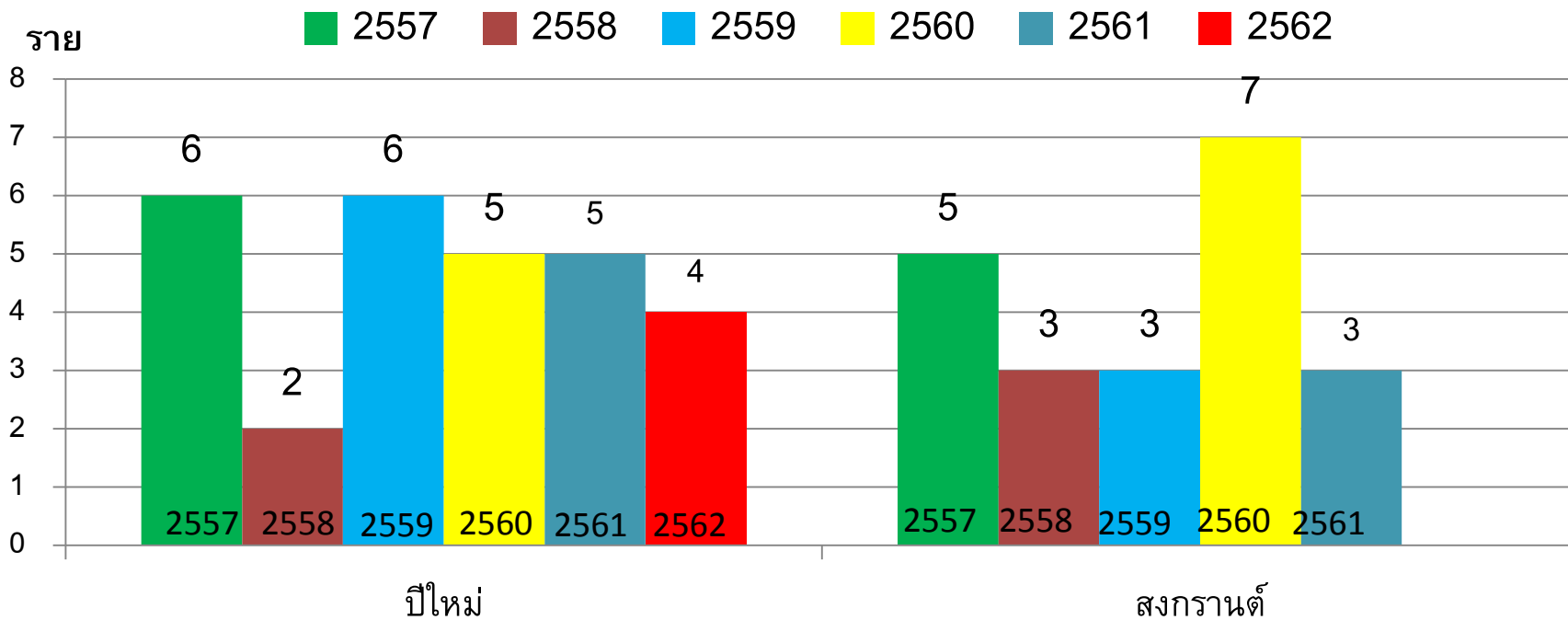
อัตราการตายจากอุบัติเหตุทางถนน ปีงบประมาณ 2559 – 2561 เปรียบเทียบรายอำเภอ



ที่มา : ข้อมูล 3 ฐาน / รง. 19 สาเหตุ กลุ่มงานควบคุมโรคไม่ติดต่อ สสจ.พัทลุง

จำนวนผู้เสียชีวิตจากอุบัติเหตุทางถนนในช่วงเทศกาล

จำนวนผู้เสียชีวิตจากอุบัติเหตุทางถนน ปี 2557 – 2562 ช่วงเทศกาลปีใหม่ / สงกรานต์



ที่มา : กลุ่มงานควบคุมโรคไม่ติดต่อ สสจ.พัทลุง



เข็มมุ่งจัดทำงบประมาณปี 2564

1. ด้านอุบัติเหตุและ อุบัติเหตุและ อุบัติเหตุ (พัฒนาแม่ข่าย อุบัติเหตุและ อุบัติเหตุ)

2. การดูแลผู้สูงอายุ ผู้ป่วยโรคเรื้อรัง คนไข้ ติดเตียง

3. โครงสร้างพื้นฐาน ร้ว ถนน บ้านพัก

4. การเพิ่มศักยภาพหน่วยบริการปฐมภูมิ

5. มะเร็ง

6 การควบคุม โรคติดต่อ (ใช้เลือดออก มือเท้า ปาก เป็นต้น)

คำของบลงทุน ปี 2564-2568
หน่วยบริการ

สรุปงบ 64-68

ปี 2564	ปี 2565	ปี 2566	ปี 2567	ปี 2568	รวม
552,134,306	121,801,800	47,531,800	93,038,500	114,878,700	929,385,106



รายการคำของบลงทุน ปี 2564

หน่วยงาน	รายการ ปี 2564	งบประมาณ	ประเภท
ด้านอุบัติเหตุและฉุกเฉิน			
รพ.ตะโหมด	อาคารอุบัติเหตุและฉุกเฉิน (ปี 2564)	9,127,800	ปีเดียว
รพ.ตะโหมด	อาคารผู้ป่วยในพิเศษ 2 ชั้น 23 ห้อง (ปี 2564)	14,437,700	ปีเดียว
รพ.ตะโหมด	ทางเลือกที่ 2 อาคารผู้ป่วยนอก 5 ชั้น พื้นที่ 9,796 ตร.ม. 16 งวดโรงพยาบาลตะโหมด (ปี 2564)	178,000,000	ผูกพัน
รพ.ศรีนครินทร์(ปัญญานันทภิกขุ)	อาคารอุบัติเหตุและฉุกเฉิน (ปี 2564)	9,127,800	ปีเดียว
การดูแลผู้สูงอายุ ผู้ป่วยโรคเรื้อรัง คนไข้ ติดเตียง			
รพ.ปากพะยูน	อาคารส่งเสริมสุขภาพและอเนกประสงค์ (ปี 2564)	12,403,500	ปีเดียว



รายการค่าของบลงทุน ปี 2564

หน่วยงาน	รายการ ปี 2564	งบประมาณ	ประเภท
โครงสร้างพื้นฐาน			
รพ.ศรีบรพต	รั้วคอนกรีตบล็อก รพ.ศรีบรพต (ปี 2564)	1,300,000.00	ปีเดียว
รพ.บางแก้ว	รั้วโรงพยาบาล (ปี 2564)	1,353,456	ปีเดียว
รพ.ป่าพะยอม	บ้านพัก ระดับ 9 (ปี 2564)	2,087,300	ปีเดียว
รพ.พัทลุง	อาคารจอดรถและพักพยาบาล (ปี 2564)	450,000,000	ผูกพัน
รพ.งขลา	อาคารพักพยาบาล 24 ห้อง (12 ครอบครั้ว) (ปี 2564)	9,870,600	ปีเดียว
รพ.ปากพะยูน	ปรับปรุงอาคารผู้ป่วยใน 10 เตียงเดิม (ปี 2564)	1,200,000	ปีเดียว
รพ.ปากพะยูน	รั้วคอนกรีตบล็อก (ปี 2564)	2,246,750	ปีเดียว
ไฟฟ้าประปา			
รพ.ศรีบรพต	ปรับปรุงระบบไฟฟ้าแสงสว่างทางถนน (ปี 2564)	500,000	ปีเดียว
รพ.เขาชัยสน	หม้อแปลงไฟฟ้า ขนาดไม่น้อยกว่า 315 เควีเอ (ปี 2564)	500,000	ปีเดียว
รพ.ตะโหมด	ปรับปรุงระบบประปา รพ.ตะโหมด (ปี 2564)	400,000	ปีเดียว



รายการค่าของบลงทุน ปี 2564

หน่วยงาน	รายการ ปี 2564	งบประมาณ	ประเภท
บำบัดน้ำเสีย			
รพ.ป่าบอน	ระบบบำบัดน้ำเสีย รพ. ป่าบอน (ปี 2564)	9,011,800	ปีเดียว
รพ.ตะโหมด	ระบบบำบัดน้ำเสีย รพ. ตะโหมด (ปี 2564)	10,032,000	ปีเดียว
รพ.ศรีนครินทร์(ปัญญานันทภิกขุ)	ระบบบำบัดน้ำเสีย รพ. ศรีนครินทร์ (ปี 2564)	9,011,800	ปีเดียว
การเพิ่มศักยภาพหน่วยบริการปฐมภูมิ			
รพ.สต. แพร่รักษา	อาคารแพทย์แผนไทย (ปี 2564)	1,375,000	ปีเดียว
รพ.สต.ทะเลน้อย	อาคารแพทย์แผนไทย (ปี 2564)	1,387,000	ปีเดียว
รพ.สต.เขาปู่	อาคารแพทย์แผนไทย (ปี 2564)	1,387,000	ปีเดียว
รพ.สต.บ้านขัน	บ้านพักระดับ 7-8 (ปี 2564)	1,218,700	ปีเดียว
รพ.สต.เขาปู่	บ้านพักระดับ 7-8 (ปี 2564)	1,218,700	ปีเดียว
รพ.สต.บ้านบางขวน	บ้านพักระดับ 7-8 (ปี 2564)	1,218,700	ปีเดียว
รพ.สต.บ้านต้นสน	บ้านพักระดับ 7-8 (ปี 2564)	1,218,700	ปีเดียว
รพ.สต.หนองบ่อ	โรงจอดรถ ขนาด 6 คัน (ปี 2564)	250,000	ปีเดียว
รพ.สต.ท่ามะเดื่อ	โรงจอดรถ ขนาด 6 คัน (ปี 2564)	250,000	ปีเดียว
รวม		552,134,306	



รายการคำของบลงทุน ปี 2565

หน่วยงาน	รายการ ปี 2565	งบประมาณ	ประเภท
ด้านอุบัติเหตุและฉุกเฉิน			
รพ.ปากพะยูน	อาคารอุบัติเหตุและฉุกเฉิน (ปี 2565)	9,127,800	ปีเดียว
การดูแลผู้สูงอายุ ผู้ป่วยโรคเรื้อรัง คนไข้ ตึคเตียง			
รพ.ควนขนุน	อาคารส่งเสริมสุขภาพและอเนกประสงค์ (ปี 2565)	12,403,500	ปีเดียว
รพ.ป่าพะยอม	อาคารแพทย์แผนไทย เป็นอาคาร คสล. 1 ชั้น (ปี 2565)	4,972,800	ปีเดียว
รพ.ศรีนครินทร์(ปัญญาันนทภิกขุ)	อาคารส่งเสริมสุขภาพและอเนกประสงค์ (ปี 2565)	12,403,500	ปีเดียว
รพ.ป่าบอน	อาคารส่งเสริมสุขภาพและอเนกประสงค์ (ปี 2565)	12,403,500.00	ปีเดียว
โครงสร้างพื้นฐาน			
รพ.ป่าบอน	อาคารพัสดุ (พื้นที่ 288 ตร.ม.2 ชั้น (ปี 2565)	6,000,000	ปีเดียว
รพ.เขาชัยสน	อาคารโรงซักฟอก-จ่ายกลาง (ปี 2565)	9,607,200	ปีเดียว
รพ.ตะโหมด	รั้วคอนกรีตบล็อก 410 เมตร (ปี 2565)	1,127,500	ปีเดียว
รพ.ปากพะยูน	อาคารพักพยาบาล 24 ห้อง (12 ครอบครัว) (ปี 2565)	9,870,600	ปีเดียว
รพ.ศรีบรรพต	บ้านพักข้าราชการ ระดับ 7-8 (ปี 2565)	1,218,700	ปีเดียว



รายการคำของบลงทุน ปี 2565

หน่วยงาน	รายการ ปี 2565	งบประมาณ	ประเภท
รพ.บางแก้ว	อาคารพักพยาบาล 24 ห้อง (12 ครอบครัว) (ปี 2565)	9,870,600	ปีเดียว
รพ.พัทลุง	แฟลตแพทย์ 32 ยูนิต (ปี 2565)	13,500,000	ปีเดียว
รพ.งขลา	อาคารพัสดุและซ่อมบำรุง 2 ชั้น (ปี 2565)	6,045,000	ปีเดียว
รพ.เขาย้ายสน	อาคารพัสดุและซ่อมบำรุง 2 ชั้น (ปี 2565)	6,045,000	ปีเดียว
รพ.ควนขนุน	บ้านพักข้าราชการระดับ 7-8 (ปี 2565)	1,218,700	ปีเดียว
การเพิ่มศักยภาพหน่วยบริการปฐมภูมิ			
- อาคารที่พักอาศัย			
รพ.สต.บ้านลำ	บ้านพักระดับ 7-8 (ปี 2565)	1,218,700	ปีเดียว
รพ.สต.บ้านทุ่งนารี	บ้านพักระดับ 7-8 (ปี 2565)	1,218,700	ปีเดียว
- รั้ว ถนน			
รพ.สต.นาปะขอ	รั้วคอนกรีตบล็อก 100เมตร (ปี 2565)	500,000	ปีเดียว
รพ.สต.ท่ามะเดื่อ	ถนนคอนกรีตเสริมเหล็ก 225 ตร.ม. (ปี 2565)	300,000	ปีเดียว
- อาคารแพทย์แผนไทย			
รพ.สต.บ้านโลกทราย	อาคารแพทย์แผนไทย . (ปี 2565)	1,375,000	ปีเดียว
รพ.สต.บ้านฝาละมี	อาคารแพทย์แผนไทย (ปี 2565)	1,375,000	ปีเดียว
	รวม	121,801,800	



รายการคำขอของบลงทุน ปี 2566

หน่วยงาน	รายการ ปี 2566	งบประมาณ	ประเภท
การดูแลผู้สูงอายุ ผู้ป่วยโรคเรื้อรัง คนไข้ ติดเตียง			
รพ.ศรีบริรพต	อาคารส่งเสริมสุขภาพและเอนกประสงค์ 2 ชั้น (ปี 2566)	12,753,000	ปีเดียว
รพ.ศรีนครินทร์(ปัญญานันทภิกขุ)	อาคารพัสดุ (ปี 2566)	6,045,000	ปีเดียว
รพ.บางแก้ว	อาคารพัสดุและซ่อมบำรุง 2 ชั้น (ปี 2566)	6,045,000	ปีเดียว
การเพิ่มศักยภาพหน่วยบริการปฐมภูมิ			
บ้านพัก			
รพ.สต.บ้านป่าบอนต่ำ	บ้านพักระดับ 7-8 (ปี 2566)	1,218,700	ปีเดียว
รพ.สต.บ้านควนคำทอง	บ้านพักระดับ 7-8 (ปี 2566)	1,218,700	ปีเดียว
รพ.สต.ไสยาขันธ์	บ้านพักระดับ 7-8 (ปี 2566)	1,218,700	ปีเดียว
รพ.สต.ท่าควาย	บ้านพักระดับ 7-8 (ปี 2566)	1,218,700	ปีเดียว
รพ.สต.บ้านท่าลาด	บ้านพักระดับ 7-8 (ปี 2566)	1,218,700	ปีเดียว
รพ.สต.บ้านพุด	บ้านพักระดับ 7-8 (ปี 2566)	1,218,700	ปีเดียว
รพ.สต.บ้านท่าเหนาะ	บ้านพักระดับ 7-8 (ปี 2566)	1,218,700	ปีเดียว



รายการคำของบลงทุน ปี 2566

หน่วยงาน	รายการ ปี 2566	งบประมาณ	ประเภท
โรงจอดรถ			
รพ.สต.ลำป่า	โรงจอดรถ ขนาด 6 คัน (ปี 2566)	420,000	ปีเดียว
รพ.สต.ชะรัด	โรงจอดรถ ขนาด 6 คัน (ปี 2566)	420,000	ปีเดียว
รพ.สต.บ้านบางแก้วใต้	โรงจอดรถ ขนาด 6 คัน (ปี 2566)	420,000	ปีเดียว
รพ.สต.บ้านไสยาขันธ์	โรงจอดรถ ขนาด 6 คัน (ปี 2566)	420,000	ปีเดียว
รพ.สต.บ้านโคกยา	โรงจอดรถ ขนาด 6 คัน (ปี 2566)	420,000	ปีเดียว
รพ.สต.บ้านควนหมอทอง	โรงจอดรถ ขนาด 6 คัน (ปี 2566)	420,000	ปีเดียว
รพ.สต.บ้านโหล๊ะบัว	โรงจอดรถ ขนาด 6 คัน (ปี 2566)	420,000	ปีเดียว
รพ.สต.บ้านบ้านท่าเขียด	โรงจอดรถ ขนาด 6 คัน (ปี 2566)	420,000	ปีเดียว
รพ.สต.บ้านโหล๊ะเร็ด	โรงจอดรถ ขนาด 6 คัน (ปี 2566)	420,000	ปีเดียว
รพ.สต.บ้านน้ำตก	โรงจอดรถ ขนาด 6 คัน (ปี 2566)	420,000	ปีเดียว
รพ.สต.บ้านควนคำทอง	โรงจอดรถ ขนาด 6 คัน (ปี 2566)	420,000	ปีเดียว
รพ.สต.บ้านป่าบอนต่ำ	โรงจอดรถ ขนาด 6 คัน (ปี 2566)	420,000	ปีเดียว
รพ.สต.บ้านท่าเหนาะ	โรงจอดรถ ขนาด 6 คัน (ปี 2566)	420,000	ปีเดียว
รพ.สต.ในนิคมฯบ้านลานข่อย	โรงจอดรถ ขนาด 6 คัน (ปี 2566)	420,000	ปีเดียว
รพ.สต.บ้านทุ่งชุมพล	โรงจอดรถ ขนาด 6 คัน (ปี 2566)	420,000	ปีเดียว



รายการค่าของบลงทุน ปี 2566

หน่วยงาน	รายการ ปี 2566	งบประมาณ	ประเภท
รพ.สต.บ้านปากเหมือง	โรงจอดรถ ขนาด 6 คัน (ปี 2566)	420,000	ปีเดียว
รพ.สต.บ้านโตะจังกระ	โรงจอดรถ อาคารโครงเหล็ก ขนาด 5.00x12.00 เมตร (ปี 2566)	150,000	ปีเดียว
รพ.สต.บ้านคลองใหญ่	โรงจอดรถ 9X30 เมตร (ปี 2566)	450,000	ปีเดียว
รพ.สต.บ้านศาลาดำเสา	โรงจอดรถ ขนาด 6 คัน (ปี 2566)	420,000	ปีเดียว
รพ.สต.ต้นสน	โรงจอดรถ ขนาด 6 คัน (ปี 2566)	250,000	ปีเดียว
รพ.สต.บ้านลอน	โรงจอดรถ ขนาด 6 คัน (ปี 2566)	250,000	ปีเดียว
รพ.สต.นาปะขอ	โรงจอดรถ ขนาด 6 คัน (ปี 2566)	250,000	ปีเดียว
รพ.สต.เกาะเคียน	โรงจอดรถ ขนาด 6 คัน (ปี 2566)	250,000	ปีเดียว
<u>อาคารแพทย์แผนไทย</u>			
รพ.สต.บ้านชะรัด	อาคารแพทย์แผนไทย (ปี 2566)	4,767,900	ปีเดียว
รพ.สต.บ้านพุด	อาคารแพทย์แผนไทย ขนาด 5x12 ม. (ปี 2566)	650,000	ปีเดียว
	รวม	47,531,800	



รายการค่าของบลงทุน ปี 2567

หน่วยงาน	รายการ ปี 2567	งบประมาณ	ประเภท
การดูแลผู้สูงอายุ ผู้ป่วยโรคเรื้อรัง คนไข้ ดิตเตียง			
รพ.ศรีบรพต	ปรับปรุงอาคารผู้ป่วยนอก ออกแบบเอง (ปี 2567)	1,000,000	ปีเดียว
รพ.ปากพะยูน	ปรับปรุงอาคารผู้ป่วยนอก ออกแบบเอง (ปี 2567)	1,000,000	ปีเดียว
รพ.ป่าบอน	อาคารศูนย์ฟื้นฟูสมรรถภาพเพื่อพัฒนาคุณภาพชีวิตของผู้สูงอายุและคนพิการ (ปี 2567)	2,962,000	ปีเดียว
โครงสร้างพื้นฐาน			
รพ.งหวรา	เสาธงแบบไม้ใช้สลิง ความสูง 15 เมตร (ปี 2567)	269,000	ปีเดียว
รพ.ตะโหมด	อาคารจอดรถ 16 คัน 1 ชั้น (ปี 2567)	463,200	ปีเดียว
รพ.ควนขนุน	อาคารพักรักษาพยาบาล 32 หน่วย (ปี 2567)	34,332,200.0	ผูกพัน
รพ.ปากพะยูน	อาคารอำนวยการ (ปี 2567)	3,500,000	ปีเดียว
รพ.ศรีบรพต	อาคารซักฟอกและพัสดุ 2 ชั้น (ปี 2567)	1,200,000	ปีเดียว
รพ.ป่าบอน	อาคารพักรักษาพยาบาล 24 ห้อง (12 ครอบครั้ว) (ปี 2567)	9,870,600	ปีเดียว
รพ.ตรีนครินทร์ (ปัญญานันทภิกขุ)	อาคารพักรักษาพยาบาล 24 ห้อง (12 ครอบครั้ว) (ปี 2567)	9,870,600	ปีเดียว
รพ.ปากพะยูน	อาคารพัสดุ (คลังยาและเวชภัณฑ์มีโซยา) (ปี 2567)	6,045,000	ปีเดียว
รพ.ป่าบอน	บ้านพักข้าราชการ ระดับ (ปี 2567)	1,218,700	ปีเดียว
รพ.ป่าบอน	รั้วคอนกรีตบล็อก (ปี 2567)	2,128,500	ปีเดียว
รพ.พัทลุง	แฟลตแพทย์ 32 ยูนิต (ปี 2567)	13,500,000	ปีเดียว
รพ.งหวรา	บ้านพักระดับ 7-8 (ปี 2567)	1,218,700	ปีเดียว



รายการคำของบลงทุน ปี 2567

หน่วยงาน	รายการ ปี 2567	งบประมาณ	ประเภท
การเพิ่มศักยภาพหน่วยบริการปฐมภูมิ			
รพ.สต.บ้านพรุพ้อ	อาคารแพทย์แผนไทย จำนวน 1 ชั้น ตัวอาคารคอนกรีต หลังคา โครงเหล็กขนาดพื้นที่ 12 เมตร X 12 เมตร (ปี 2567)	1,230,000	ปีเดียว
รพ.สต.หนองธง	อาคารแพทย์แผนไทย จำนวน 1 ชั้น ตัวอาคารคอนกรีต หลังคา โครงเหล็กขนาดพื้นที่ 12 เมตร X 12 เมตร (ปี 2567)	1,230,000	ปีเดียว
รพ.สต.บ้านบ่อทราย	อาคารแพทย์แผนไทย (ปี 2567)	1,200,000	ปีเดียว
รพ.สต.บ้านคลองใหญ่	อาคารแพทย์แผนไทย ขนาด 6X8 เมตร (ปี 2567)	800,000	ปีเดียว
	รวม	93,038,500	



รายการคำขอของบลงทุน ปี 2568

หน่วยงาน	รายการ ปี 2568	งบประมาณ	ประเภท
การดูแลผู้สูงอายุ ผู้ป่วยโรคเรื้อรัง คนไข้ ติดเตียง			
รพ.ศรีนครินทร์(ปัญญานันทภิกขุ)	อาคารแพทย์แผนไทย (ปี 2568)	4,767,900	ปีเดียว
รพ.กษตรา	อาคารส่งเสริมสุขภาพและอเนกประสงค์ (ปี 2568)	12,403,500	ปีเดียว
รพ.ปากพะยูน	อาคารผู้ป่วยนอก เป็นอาคาร คสล.3ชั้น (ปี 2568)	67,708,000	ผูกพัน
โครงสร้างพื้นฐาน			
รพ.ป่าพะยอม	รั้วคอนกรีตบล็อก (ปี2568)	1,557,500	ปีเดียว
รพ.ป่าพะยอม	ถนนคอนกรีตภายในโรงพยาบาล (ปี2568)	450,000.000	ปีเดียว
รพ.ควนขนุน	อาคารคลังยาและเวชภัณฑ์ คสล.2ชั้น (ปี 2568)	14,006,100	ปีเดียว
รพ.ปากพะยูน	ปรับปรุงระบบไฟฟ้าภายในโรงพยาบาล (ปี 2568)	1,500,000	ปีเดียว
รพ.ปากพะยูน	ปรับปรุงระบบประปา รพ.ปากพะยูน (ปี 2568)	1,000,000	ปีเดียว
รพ.ศรีบรรพต	ปรับปรุงระบบไฟฟ้าภายในโรงพยาบาล (ปี 2568)	500,000	ปีเดียว
รพ.ศรีบรรพต	ปรับปรุงระบบประปา รพ.ปากพะยูน (ปี 2568)	500,000	ปีเดียว
รพ.ป่าบอน	ปรับปรุงระบบไฟฟ้าภายในโรงพยาบาล (ปี 2568)	500,000	ปีเดียว
รพ.ป่าบอน	ปรับปรุงระบบประปา รพ.ป่าบอน (ปี 2568)	500,000	ปีเดียว



รายการคำของบลงทุน ปี 2568

หน่วยงาน	รายการ ปี 2568	งบประมาณ	ประเภท
การเพิ่มศักยภาพหน่วยบริการปฐมภูมิ			
รพ.สต.แพรงหา	บ้านพักระดับ 7-8 (ปี 2568)	1,218,700	ปีเดียว
รพ.สต.บ้านคลองใหญ่	อาคารแพทย์แผนไทย (ปี 2568)	4,767,000	ปีเดียว
รพ.สต.บ้านชะรัด	อาคารอเนกประสงค์ (ปี 2568)	1,200,000	ปีเดียว
รพ.สต.บ้านคลองใหญ่	อาคารส่งเสริมสุขภาพ ขนาด 9x3 เมตร (ปี 2568)	500,000	ปีเดียว
รพ.สต.บ้านตลิ่งชัน	อาคารโรงซักฟอก (ปี 2568)	600,000	ปีเดียว
รพ.สต.ในนิคมฯบ้านลานข่อย	อาคารโรงซักฟอก (ปี 2568)	600,000	ปีเดียว
รพ.สต.บ้านลำกะ	ก่อสร้างอาคารโรงพัสดุ ซักฟอก (ปี 2568)	600,000	ปีเดียว
	รวม	114,878,700	

คำของบลงทุน ปี 2564-2568
หน่วยบริหาร



รายการคำของบลงทุน ปี 2564

หน่วยงาน	รายการ ปี 2564	งบประมาณ	ประเภท
สำนักงานสาธารณสุขอำเภอองครักษ์	ซ่อมปรับปรุง ห้องน้ำและห้องประชุม	495,000	ปีเดียว
สำนักงานสาธารณสุขอำเภอเมืองพัทลุง	ซ่อมปรับปรุงอาคารสำนักงาน(หลังเก่า)และห้องน้ำห้องส้วม	350,000	ปีเดียว
สำนักงานสาธารณสุขอำเภอป่าบอน	ปรับปรุงอาคารสำนักงาน	550,000	ปีเดียว
สำนักงานสาธารณสุขอำเภอบางแก้ว	ปรับปรุงอาคารสำนักงาน	480,000	ปีเดียว
สำนักงานสาธารณสุขอำเภอตะโหมด	ซ่อมปรับปรุงห้องทำงาน	500,000	ปีเดียว
สำนักงานสาธารณสุขอำเภอปากพะยูน	รั้วคอนกรีตบล็อก	346,500	ปีเดียว
สำนักงานสาธารณสุขอำเภอป่าพะยอม	ปรับปรุงรั้ว	300,000	ปีเดียว
สำนักงานสาธารณสุขอำเภอศรีนครินทร์	ก่อสร้างถนน คสล. ก. 4 มx.ย 58 ม.ฝังท่อระบายน้ำ ขนาด 0.4 x 1.ม. รวม116 ม.พร้อมบ่อพัก 12 จุด	500,000	ปีเดียว
สำนักงานสาธารณสุขอำเภอเขาชัยสน	ปรับปรุงป้ายสำนักงาน	100,000	ปีเดียว
สำนักงานสาธารณสุขอำเภอควนขนุน	ปรับปรุงอาคารสำนักงาน	350,000	ปีเดียว
สำนักงานสาธารณสุขอำเภอศรีบรรพต	ปรับปรุงอาคารสำนักงาน กำหนดเอง	450,000	ปีเดียว
สำนักงานสาธารณสุขอำเภอศรีบรรพต	ก่อสร้างป้ายชื่อสำนักงาน กำหนดเอง	206,000	ปีเดียว
สำนักงานสาธารณสุขอำเภอควนขนุน	ต่อเติมสำนักงาน 3.7*9.95 ม. ออกแบบเอง	400,000	ปีเดียว
สำนักงานสาธารณสุขอำเภอเขาชัยสน	รั้วสำนักงาน (ทดแทน)	480,000	ปีเดียว
สำนักงานสาธารณสุขอำเภอศรีนครินทร์	ปรับปรุง/ตกแต่งอาคารสำนักงาน	450,000	ปีเดียว



รายการคำของบลงทุน ปี 2564

หน่วยงาน	รายการ ปี 2564	งบประมาณ	ประเภท
สำนักงานสาธารณสุขอำเภอป่าพะยอม	ซ่อมปรับปรุงห้องประชุม	500,000	ปีเดียว
สำนักงานสาธารณสุขอำเภอปากพะยูน	โรงจอดรถ ขนาด 6 คัน	420,000	ปีเดียว
สำนักงานสาธารณสุขอำเภอตะโหมด	ซ่อมปรับปรุงห้องประชุม	300,000	ปีเดียว
สำนักงานสาธารณสุขอำเภอบางแก้ว	ปรับพื้นที่หน้าสำนักงาน	400,000	ปีเดียว
สำนักงานสาธารณสุขอำเภอป่าบอน	ปรับปรุงโรงจอดรถ	200,000	ปีเดียว
สำนักงานสาธารณสุขอำเภอเมืองพัทลุง	ปรับปรุงป้ายสำนักงาน	150,000	ปีเดียว
สำนักงานสาธารณสุขอำเภอกงหรา	ปรับปรุงถนนคอนกรีต และท่อระบายน้ำ รพสต.	400,000	ปีเดียว
สำนักงานสาธารณสุขอำเภอศรีบรรพต	ปรับปรุงห้องประชุมสำนักงาน	133,500	ปีเดียว
สำนักงานสาธารณสุขอำเภอศรีนครินทร์	ก่อสร้างอาคารโรงจอดรถ ขนาด 6 ช่องจอด	420,000	ปีเดียว
สำนักงานสาธารณสุขอำเภอป่าพะยอม	ถนนคอนกรีต	200,000	ปีเดียว
สำนักงานสาธารณสุขอำเภอป่าบอน	ปรับปรุงป้ายสำนักงานพร้อมประตู	100,000	ปีเดียว
สำนักงานสาธารณสุขอำเภอตะโหมด	ซ่อมปรับปรุงห้องน้ำสำนักงาน	200,000	ปีเดียว
สำนักงานสาธารณสุขอำเภอเขาชัยสน	ก่อสร้างอาคารโรงจอดรถ ขนาด 6 ช่องจอด	420,000	ปีเดียว
สำนักงานสาธารณสุขอำเภอศรีบรรพต	ถนนคอนกรีตเสริมเหล็กบริเวณหน้าสำนักงาน	110,500	ปีเดียว
	รวมเงิน	9,801,000	



ภาพการ
ประชุม





ภาพการ
ประชุม

