



สำนักงานสาธารณสุขจังหวัดพัทลุง
Phatthalung Provincial Public Health Office

สรุปผลการดำเนินงาน

ตัวชี้วัดตามข้อตกลงการปฏิบัติราชการของผู้บริหารกระทรวงสาธารณสุข

(Performance Agreement : PA)

ประจำปีงบประมาณ 2562 ไตรมาสที่ 2 (1 ตุลาคม 2561 – 31 มีนาคม 2562)

สำนักงานสาธารณสุขจังหวัดพัทลุง

สรุปผลการดำเนินงาน ตัวชี้วัด PA ไตรมาส 2/2562



สำนักงานสาธารณสุขจังหวัดพัทลุง
Phatthalung Provincial Public Health Office

ลำดับ	กลุ่มงาน	จำนวนตัวชี้วัด PA ที่รับผิดชอบ (รวมตัวชี้วัดย่อย)						
		ทั้งหมด	ผ่านเกณฑ์	ร้อยละ	ไม่ผ่านเกณฑ์	ร้อยละ	รอบประเมิน	ร้อยละ
1	บริหารทรัพยากรบุคคล	3	3	100.00	0	0.00	0	0.00
2	คุ้มครองผู้บริโภค	2	2	100.00	0	0.00	0	0.00
3	ประกันสุขภาพ	2	2	100.00	0	0.00	0	0.00
4	พัฒนาศูนย์ศาสตร์สาธารณสุข	1	1	100.00	0	0.00	0	0.00
5	อนามัยสิ่งแวดล้อม	1	1	100.00	0	0.00	0	0.00
6	ส่งเสริมสุขภาพ	5	4	80.00	1	20.00	0	0.00
7	ควบคุมโรคไม่ติดต่อ	9	7	77.78	2	22.22	0	0.00
8	พัฒนาคุณภาพและรูปแบบบริการ	6	3	60.00	2	40.00	1 (App PCC)	16.67
9	ควบคุมโรคติดต่อ	1	0	-	0	-	1 (TB)	100.00
10	บริหารทั่วไป	0	0	-	0	-	0	-
11	ทันตสาธารณสุข	0	0	-	0	-	0	-
12	นิติการ	0	0	-	0	-	0	-
13	แพทย์แผนไทย	0	0	-	0	-	0	-
14	ตรวจสอบภายใน	0	0	-	0	-	0	-
รวม		30	23	82.14	5	17.86	2	6.67

1. Primary Care (PA ปลัดกระทรวงสาธารณสุข)



1) อำเภอที่มีการพัฒนาคุณภาพชีวิตระดับอำเภอ (พชอ.) ที่มีคุณภาพ

ผลงาน ปี 2562 (ณ 31 มีนาคม 2562)

เป้าหมาย ปี 2562	Small Success ไตรมาส 2/2562	ผลการดำเนินงาน ไตรมาส 2/2562	การประเมิน	กลุ่มงาน
60 %	<ul style="list-style-type: none">- มีคณะทำงาน วางแผนกำหนดแนวทางในการขับเคลื่อนประเด็นการพัฒนาคุณภาพชีวิตตามที่พื้นที่กำหนด- มีการบริหารจัดการทรัพยากรของทุกภาคส่วนที่เกี่ยวข้องในการขับเคลื่อนประเด็นการพัฒนาคุณภาพชีวิต	ผ่านเกณฑ์ตาม Small Success ทั้ง 11 อำเภอ (100 %)	มีความก้าวหน้าตาม Small success	พัฒนาคุณภาพและรูปแบบบริการ

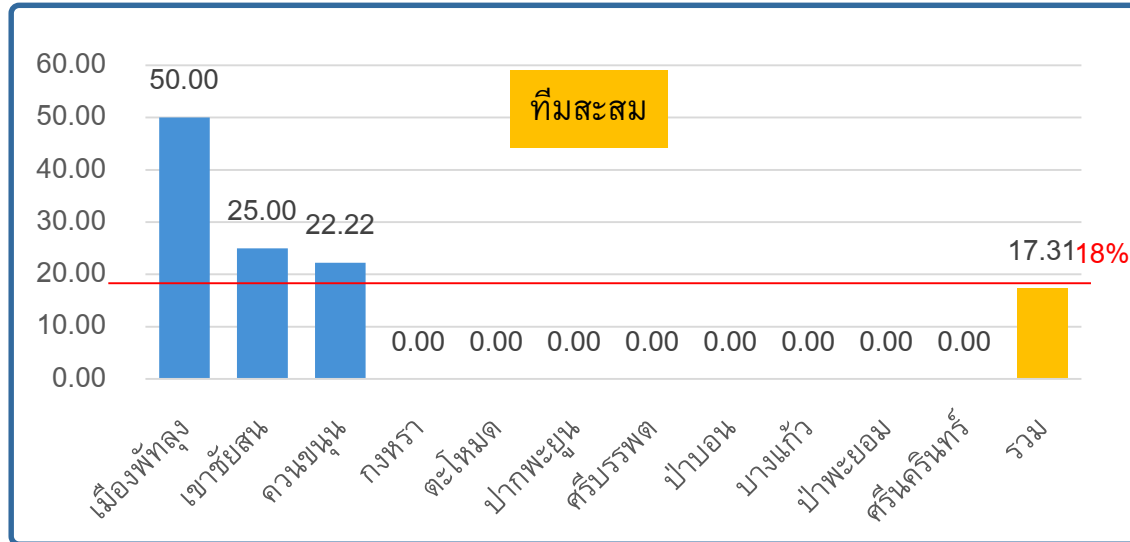
1. Primary Care (PA ปลัดกระทรวงสาธารณสุข)



2) คลินิกหมอครอบครัว (Primary Care Cluster) ที่เปิดดำเนินการในพื้นที่

ผลงาน ปี 2562 (ณ 31 มีนาคม 2562)

เป้าหมาย ปี 2562	Small Success ไตรมาส 2/2562	ผลการดำเนินงาน ไตรมาส 2/2562	การประเมิน	กลุ่มงาน
<ul style="list-style-type: none"> เป้าหมายทั้งหมด ปี 60 – 64 = 52 ทีม, เป้าหมาย 60 – 62 = 30 ทีม ทีมสะสม 18 % (10 ทีม) ทีมใหม่ 11 ทีม 	<ul style="list-style-type: none"> ทีมใหม่ 50 % (6 ทีม) 	<ul style="list-style-type: none"> ทีมสะสม 9 ทีม (17.31 % ของเป้าหมายทั้งหมด, 30.00% ของเป้าหมายสะสม ปี 60 - 62) ทีมใหม่ ปี 62 = 0 ทีม 	ไม่ผ่านเกณฑ์	พัฒนาคุณภาพและรูปแบบบริการ



อำเภอ	เป้าหมาย ปี 60-64	ทีม (สะสม)	ร้อยละ (สะสม)	เป้าหมาย ปี 60 - 61	เป้าหมาย ปี 62	ทีมใหม่ ปี 62
เมืองพัทลุง	12	6	50.00	6	1	0
กงหรา	3	0	0.00	1	1	0
เขาชัยสน	4	1	25.00	1	1	0
ตะโหมด	3	0	0.00	1	1	0
ควนขนุน	9	2	22.22	4	1	0
ปากพะยูน	5	0	0.00	1	1	0
ศรีบรรพต	2	0	0.00	1	1	0
ป่าบอน	5	0	0.00	1	1	0
บางแก้ว	3	0	0.00	1	1	0
ป่าพะยอม	3	0	0.00	1	1	0
ศรีนครินทร์	3	0	0.00	1	1	0
รวม	52	9	17.31	19	11	0

ที่มา : กลุ่มงานพัฒนาคุณภาพและรูปแบบบริการ สสจ.พัทลุง

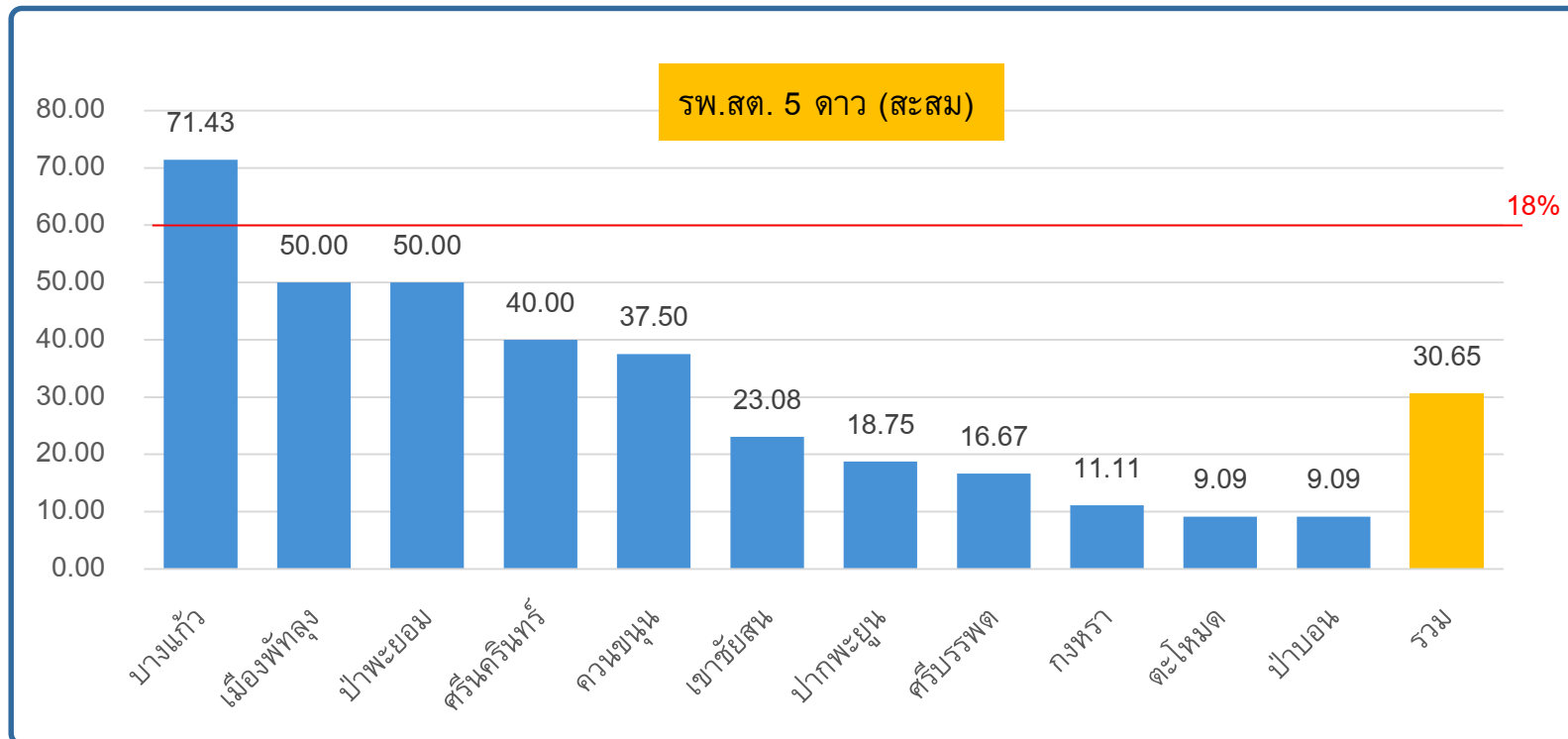
1. Primary Care (PA ปลัดกระทรวงสาธารณสุข)



3) รพ.สต. ผ่านเกณฑ์การพัฒนาคุณภาพ รพ.สต.ติดตาม

ผลงาน ปี 2562 (ณ 31 มีนาคม 2562)

เป้าหมาย ปี 2562	Small Success ไตรมาส 2/2562	ผลการดำเนินงาน ไตรมาส 2/2562	การประเมิน	กลุ่มงาน
○ ผ่านระดับ 5 ดาว ร้อยละ 60 (สะสม)	○ แต่งตั้งทีมพัฒนา/ทีมประเมินระดับ จังหวัด 1 ทีม อำเภอ 1 ทีม	ผ่านระดับ 5 ดาว ร้อยละ 30.65 (สะสม)	ไม่ผ่านเกณฑ์	พัฒนาคุณภาพและรูปแบบบริการ



อำเภอ	เป้าหมาย	ผลงาน	ร้อยละ
○ เมืองพัทลุง	24	12	50.00
○ กงหรา	9	1	11.11
○ เขาชัยสน	13	3	23.08
○ ตะโหมด	11	1	9.09
○ ควนขนุน	16	6	37.50
○ ปากพะยูน	16	3	18.75
○ ศรีบรรพต	6	1	16.67
○ ป่าบอน	11	1	9.09
○ บางแก้ว	7	5	71.43
○ ป่าพะยอม	6	3	50.00
○ ศรีนครินทร์	5	2	40.00
รวม	124	38	30.65

2. การใช้ยาอย่างสมเหตุผล (RUD) (PA ปลัดกระทรวงสาธารณสุข)



1) โรงพยาบาลที่ใช้ยาอย่างสมเหตุผล

ผลงาน ปี 2562 (ณ 31 มีนาคม 2562)

เป้าหมาย ปี 2562	Small Success ไตรมาส 2/2562	ผลการดำเนินงาน ไตรมาส 2/2562	การประเมิน	กลุ่มงาน
○ RDU ชั้นที่ 2 80%	○ RDU ชั้นที่ 1 \geq 85 % ○ RDU ชั้นที่ 2 \geq 10 %	○ ผ่าน RDU ชั้นที่ 1 ทั้ง 11 อำเภอ (100 %) ○ ผ่าน RDU ชั้นที่ 2 จำนวน 4 รพ. (36.36 %) ได้แก่ รพ.ป่าบอน, รพ.บางแก้ว, รพ.ศรีบรรพต และ รพ.กงหรา	มีความก้าวหน้า ตาม Small success	คุ้มครองผู้บริโภค

2) รพศ./รพท. มีระบบจัดการการดื้อยาต้านจุลชีพอย่างบูรณาการ (AMR)

ผลงาน ปี 2562 (ณ 31 มีนาคม 2562)

เป้าหมาย ปี 2562	Small Success ไตรมาส 2/2562	ผลการดำเนินงาน ไตรมาส 2/2562	การประเมิน	กลุ่มงาน
○ รพ.พัทลุง ผ่าน AMR	○ รพ.พัทลุง ผ่าน AMR ชั้น Intermediate	○ รพ.พัทลุง ผ่าน AMR ชั้น Intermediate	มีความก้าวหน้า ตาม Small success	คุ้มครองผู้บริโภค

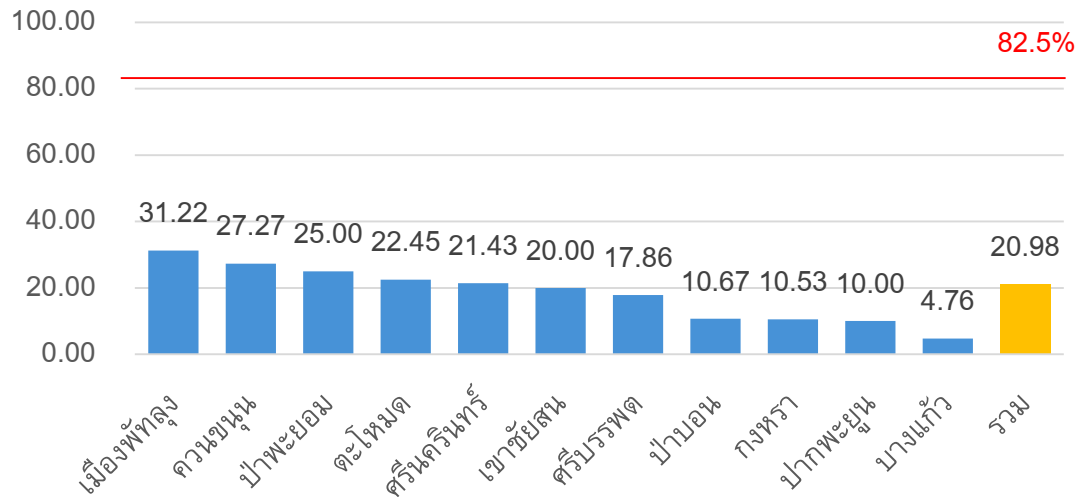
3. อัตราความสำเร็จของการรักษาวัณโรคปอดรายใหม่ (PA ปลัดกระทรวงสาธารณสุข)



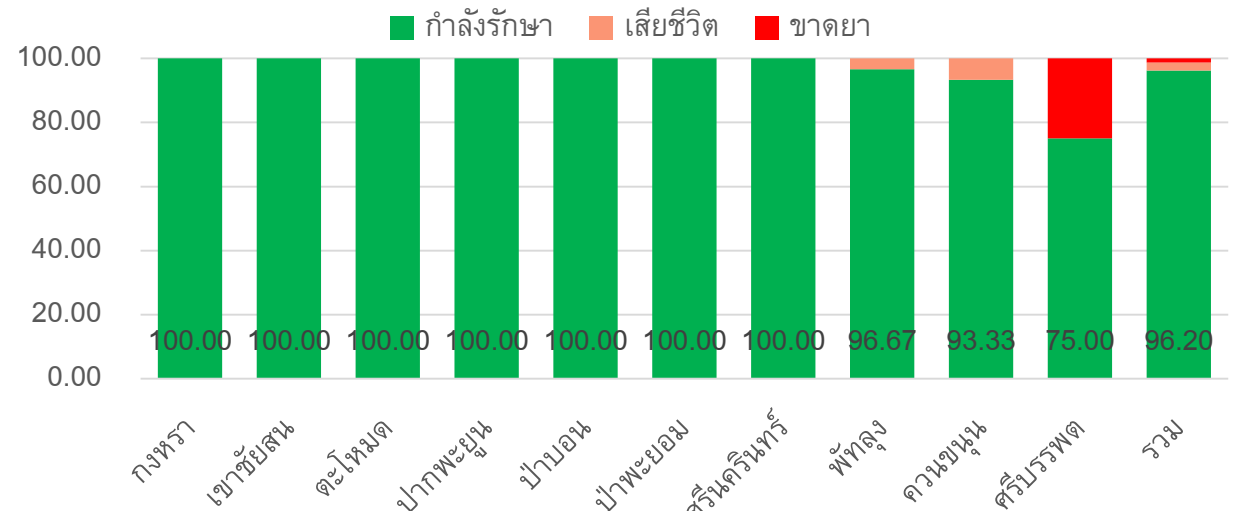
สำนักงานสาธารณสุขจังหวัดพัทลุง
Phatthalung Provincial Public Health Office

เป้าหมาย ปี 2562	Small Success ไตรมาส 2/2562	ผลการดำเนินงาน ไตรมาส 2/2562	การประเมิน	กลุ่มงาน
<ul style="list-style-type: none"> ○ Success rate \geq 85 % 	<ul style="list-style-type: none"> ○ TB Treatment Coverage \geq 82.5 % ○ อัตราการเสียชีวิต < 5 % ○ อัตราการขาดยาและโอนออก = 0 % 	<ul style="list-style-type: none"> ○ ยังไม่ครบรอบประเมิน Success rate (ประมาณการ Success rate = 96.20 %) ○ TB Treatment Coverage = 20.98 % ○ อัตราการเสียชีวิต = 2.53 % ○ อัตราการขาดยา = 1.27 % 	<p>รอบประเมิน</p>	<p>กลุ่มงานควบคุมโรคติดต่อ</p>

TB Treatment Coverage



สถานการณ์การรักษา ผป. TB (Cohort 1/2562) ข้อมูล ณ 25 มีนาคม 2562



หมายเหตุ รพ.บางแก้ว ไม่มี ผป. TB ขึ้นทะเบียนรักษา ใน Cohort 1/2562

4. HRH Transformation (PA ปลัดกระทรวงสาธารณสุข)

1) เขตสุขภาพที่มีการบริหารจัดการกำลังคนที่มีประสิทธิภาพ

ประเมินระดับเขต

2) จำนวนหน่วยงานที่เป็นองค์กรแห่งความสุข (Happy Organization)

ผลงาน ปี 2562 (ณ 31 มีนาคม 2562)

เป้าหมาย ปี 2562	Small Success ไตรมาส 2/2562	ผลการดำเนินงาน ไตรมาส 2/2562	การประเมิน	กลุ่มงาน
70 %	ร้อยละ 70 ของหน่วยงานในจังหวัดมีการวิเคราะห์ผล Happinometer และ HPI รวมทั้งมีการจัดทำแผนขับเคลื่อนองค์กรแห่งความสุข	หน่วยงานในจังหวัด (สสจ./รพท./รพช./สสอ.) จำนวน 23 หน่วย (100 %) มีการวิเคราะห์ผล Happinometer และ HPI รวมทั้งมีการจัดทำแผนขับเคลื่อนองค์กรแห่งความสุข	มีความก้าวหน้าตาม Small success	บริหารทรัพยากรบุคคล

5. Digital Transformation (PA ปลัดกระทรวงสาธารณสุข)

1) รพ. มีการดำเนินงาน Digital Transformation เพื่อก้าวสู่การเป็น Smart Hospital ผ่านเกณฑ์ ระดับ 2 ขึ้นไป

ผลงาน ปี 2562 (ณ 31 มีนาคม 2562)

เป้าหมาย ปี 2562	Small Success ไตรมาส 2/2562	ผลการดำเนินงาน ไตรมาส 2/2562	การประเมิน	กลุ่มงาน
<ul style="list-style-type: none"> ○ รพท. จังหวัดละ 1 แห่ง ○ รพช. 50 % 	ร้อยละ 50 ของ รพ. กลุ่มเป้าหมาย ดำเนินการตามเกณฑ์ Digital Transformation เพื่อก้าวสู่การเป็น Smart Hospital และผ่านเกณฑ์ ระดับ 2 ขึ้นไป	<ul style="list-style-type: none"> ○ รพ.พัทลุง และ รพช. ทุกแห่ง ผ่านเกณฑ์ ระดับ 2 - รพ.พัทลุง มีการดำเนินงานระบบ ใบสั่งยาอิเล็กทรอนิกส์ และมีการ แลกเปลี่ยนข้อมูลสุขภาพของผู้ป่วย - รพช. มีระบบสั่งยาอิเล็กทรอนิกส์ 	ผ่านเกณฑ์	พัฒนายุทธศาสตร์ สาธารณสุข

2) มีการใช้ Application สำหรับ PCC ในหน่วยบริการปฐมภูมิ

เป้าหมาย ปี 2562	Small Success ไตรมาส 2/2562	ผลการดำเนินงาน ไตรมาส 2/2562	การประเมิน	กลุ่มงาน
<ul style="list-style-type: none"> ○ ทีม PCC ทั้งหมด ที่ขึ้น ทะเบียน ปี 2562 ใช้ App PCC ในการปฏิบัติงาน 	มีการพัฒนา Application และทดสอบใช้งานใน PCC นำร่อง	รอกการสนับสนุน App PCC จากส่วนกลาง	-	พัฒนาคุณภาพและ รูปแบบบริการ

6. Green & Clean Hospital (PA ผู้ตรวจราชการกระทรวงสาธารณสุข)

เป้าหมาย ปี 2562	Small Success ไตรมาส 2/2562	ผลการดำเนินงาน ไตรมาส 2/2562	การประเมิน	กลุ่มงานที่รับผิดชอบ
<ul style="list-style-type: none"> ผ่านระดับดีมากขึ้นไป 40% ผ่านระดับดีมาก Plus 1 แห่ง 	<ul style="list-style-type: none"> ผ่านระดับพื้นฐานขึ้นไป 100% ผ่านระดับดีขึ้นไป 80% 	<ul style="list-style-type: none"> ผ่านระดับพื้นฐานขึ้นไป 100% (11 รพ.) ผ่านระดับดีขึ้นไป 81.82% (9 รพ.) 	<p>มีความก้าวหน้า ตาม Small success</p>	<p>อนามัย สิ่งแวดล้อม</p>

โรงพยาบาล	ผ่าน Green & Clean Hospital	หมายเหตุ
○ รพ.พัทลุง	ผ่านระดับดีมาก	
○ รพ.งหรา	ผ่านระดับดี	
○ รพ.เขาชัยสน	ผ่านระดับดี	
○ รพ.ตะโหมด	ผ่านระดับพื้นฐาน	
○ รพ.ควนขนุน	ผ่านระดับดีมาก	
○ รพ.ปากพะยูน	ผ่านระดับดี	

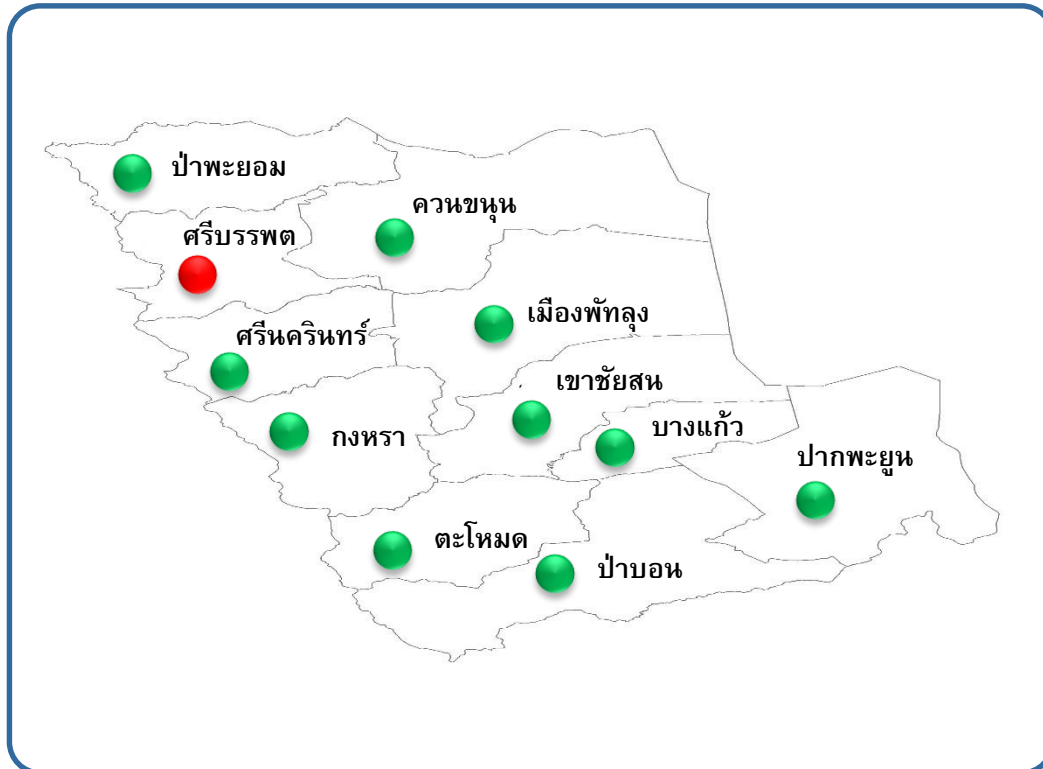
โรงพยาบาล	ผ่าน Green & Clean Hospital	หมายเหตุ
○ รพ.ศรีบรรพต	ผ่านระดับดี	
○ รพ.ป่าบอน	ผ่านระดับพื้นฐาน	
○ รพ.บางแก้ว	ผ่านระดับดีมาก	
○ รพ.ป่าพะยอม	ผ่านระดับดี	
○ รพ.ศรีนครินทร์ (ปัญญานันทภิกขุ)	ผ่านระดับดีมาก	

7. Mother & Child Health (PA ผู้ตรวจราชการกระทรวงสาธารณสุข)

อัตราส่วนการตายมารดา

ผลงาน ปี 2562 (ณ 25 มีนาคม 2562)

เป้าหมาย ปี 2562	Small Success ไตรมาส 2/2562	ผลการดำเนินงาน ไตรมาส 2/2562	การประเมิน	กลุ่มงาน
ไม่เกิน 17 ต่อแสนการเกิดมีชีพ	ไม่เกิน 17 ต่อแสนการเกิดมีชีพ	57.80 ต่อแสนการเกิดมีชีพ	ไม่ผ่านเกณฑ์	ส่งเสริมสุขภาพ



โรงพยาบาล	เกิดมีชีพ	แม่ตาย	อัตราต่อแสน	หมายเหตุ
○ พัทลุง	1,218	0	0.00	
○ กงหรา	48	0	0.00	
○ เขาชัยสน	32	0	0.00	
○ ตะโหมด	65	0	0.00	
○ ความขนุน	155	0	0.00	
○ ปากพะยูน	49	0	0.00	
○ ศรีบรรพต	9	1	11,111.11	Severe Pneumonia
○ ป่าบอน	71	0	0.00	
○ บางแก้ว	24	0	0.00	
○ ป่าพะยอม	58	0	0.00	
○ ศรีนครินทร์	1	0	0.00	
รวม	1,730	1	57.80	

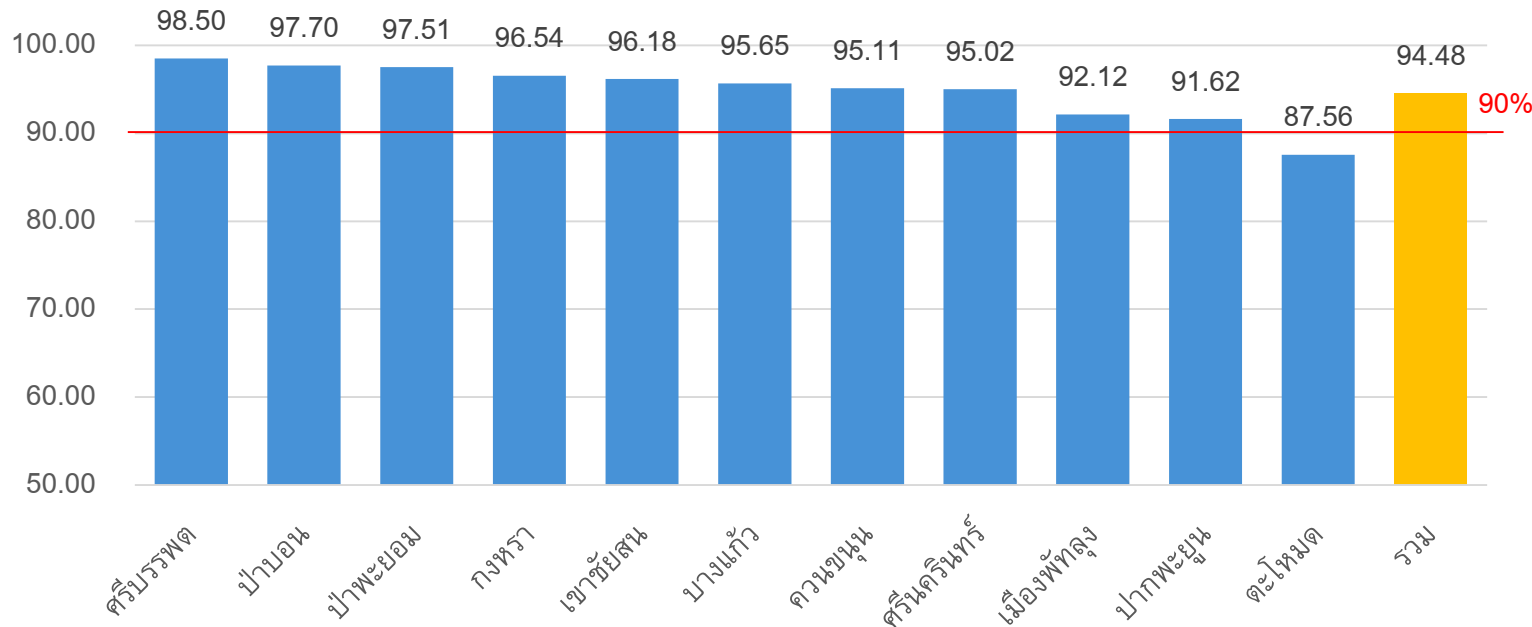
7. Mother & Child Health (PA ผู้ตรวจราชการกระทรวงสาธารณสุข)

ระดับความสำเร็จของพัฒนาการเด็กตามเกณฑ์มาตรฐาน

1) เด็กอายุ 0-5 ปี ได้รับการคัดกรองพัฒนาการ

ผลงาน ปี 2562 (ณ 25 มีนาคม 2562)

เป้าหมาย ปี 2562	Small Success ไตรมาส 2/2562	ผลการดำเนินงาน ไตรมาส 2/2562	การประเมิน	กลุ่มงาน
90 %	90 %	94.48 %	ผ่านเกณฑ์	ส่งเสริมสุขภาพ



อำเภอ	เป้าหมาย	ผลงาน	ร้อยละ
○ เมืองพัทลุง	1,066	982	92.12
○ กงหรา	491	474	96.54
○ เขาชัยสน	523	503	96.18
○ ตะโหมด	402	352	87.56
○ ควนขนุน	777	739	95.11
○ ปากพะยูน	537	492	91.62
○ ศรีบรรพต	200	197	98.50
○ ป่าบอน	608	594	97.70
○ บางแก้ว	299	286	95.65
○ ป่าพะยอม	402	392	97.51
○ ศรีนครินทร์	261	248	95.02
รวม	5,566	5,259	94.48

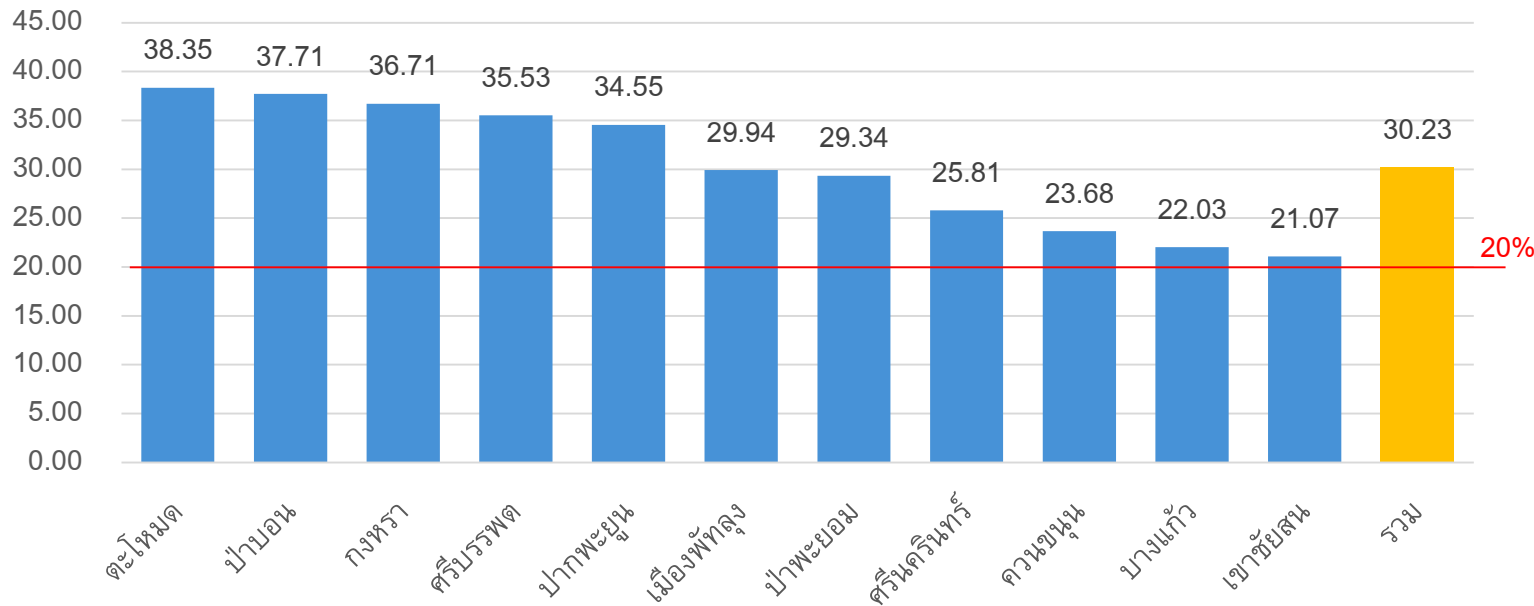
7. Mother & Child Health (PA ผู้ตรวจราชการกระทรวงสาธารณสุข)

ระดับความสำเร็จของพัฒนาการเด็กตามเกณฑ์มาตรฐาน

2) เด็กอายุ 0-5 ปี ได้รับการคัดกรองพัฒนาการพบสงสัยล่าช้า

ผลงาน ปี 2562 (ณ 25 มีนาคม 2562)

เป้าหมาย ปี 2562	Small Success ไตรมาส 2/2562	ผลการดำเนินงาน ไตรมาส 2/2562	การประเมิน	กลุ่มงาน
20 %	20 %	30.23 %	ผ่านเกณฑ์	ส่งเสริมสุขภาพ



อำเภอ	เป้าหมาย	ผลงาน	ร้อยละ
○ เมืองพัทลุง	982	294	29.94
○ งหวรา	474	174	36.71
○ เขาชัยสน	503	106	21.07
○ ตะโหมด	352	135	38.35
○ ควนขนุน	739	175	23.68
○ ปากพะยูน	492	170	34.55
○ ศรีบรรพต	197	70	35.53
○ ป่าบอน	594	224	37.71
○ บางแก้ว	286	63	22.03
○ ป่าพะยอม	392	115	29.34
○ ศรีนครินทร์	248	64	25.81
รวม	5,259	1,590	30.23

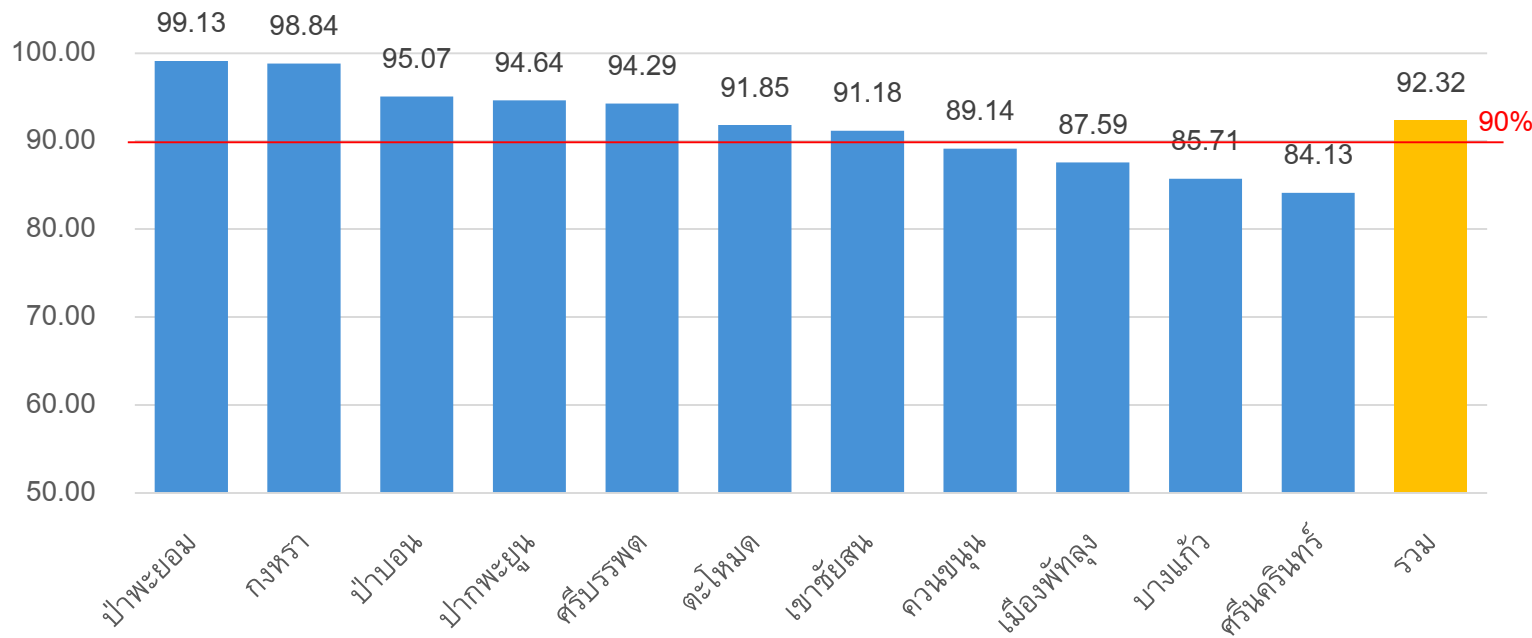
7. Mother & Child Health (PA ผู้ตรวจราชการกระทรวงสาธารณสุข)

ระดับความสำเร็จของพัฒนาการเด็กตามเกณฑ์มาตรฐาน

3) เด็กอายุ 0-5 ปี ที่สงสัยล่าช้าได้รับการติดตาม/ส่งต่อ

ผลงาน ปี 2562 (ณ 25 มีนาคม 2562)

เป้าหมาย ปี 2562	Small Success ไตรมาส 2/2562	ผลการดำเนินงาน ไตรมาส 2/2562	การประเมิน	กลุ่มงาน
90 %	90 %	92.32 %	ผ่านเกณฑ์	ส่งเสริมสุขภาพ



อำเภอ	เป้าหมาย	ผลงาน	ร้อยละ
○ เมืองพัทลุง	290	254	87.59
○ งหวรา	172	170	98.84
○ เขาชัยสน	102	93	91.18
○ ตะโหมด	135	124	91.85
○ ควนขนุน	175	156	89.14
○ ปากพะยูน	168	159	94.64
○ ศรีบรรพต	70	66	94.29
○ ป่าบอน	223	212	95.07
○ บางแก้ว	63	54	85.71
○ ป่าพะยอม	115	114	99.13
○ ศรีนครินทร์	63	53	84.13
รวม	1,576	1,455	92.32

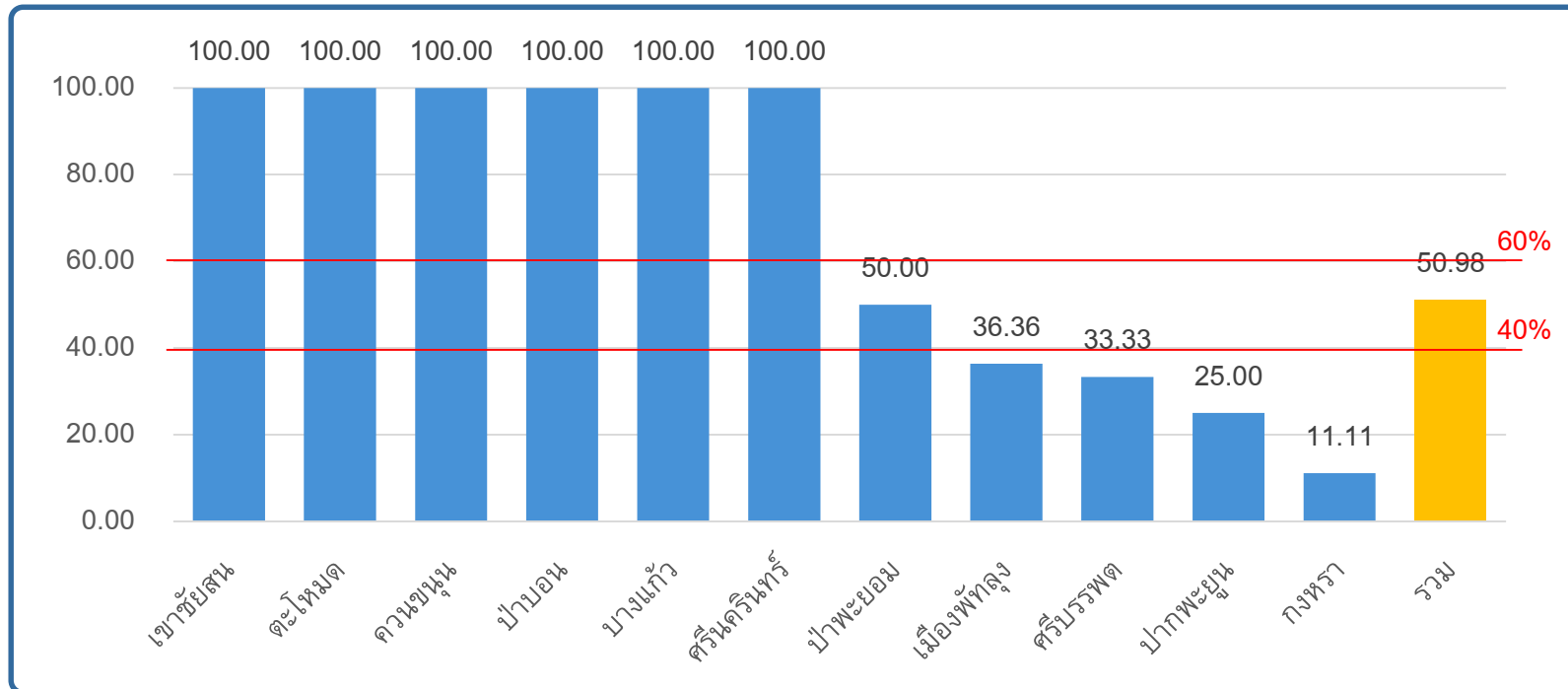
7. Mother & Child Health (PA ผู้ตรวจราชการกระทรวงสาธารณสุข)

ระดับความสำเร็จของพัฒนาการเด็กตามเกณฑ์มาตรฐาน

4) เด็กอายุ 0-5 ปี ที่พัฒนาการล่าช้าได้รับการกระตุ้นพัฒนาการด้วย TEDA4I

ผลงาน ปี 2562 (ณ 25 มีนาคม 2562)

เป้าหมาย ปี 2562	Small Success ไตรมาส 2/2562	ผลการดำเนินงาน ไตรมาส 2/2562	การประเมิน	กลุ่มงาน
60 %	40 %	50.98 %	ก้าวหน้าตาม Small success	ส่งเสริมสุขภาพ



อำเภอ	เป้าหมาย	ผลงาน	ร้อยละ
เมืองพัทลุง	11	4	36.36
กงหรา	9	1	11.11
เขาชัยสน	4	4	100.00
ตะโหมด	1	1	100.00
ความขนุน	4	4	100.00
ปากพะยูน	4	1	25.00
ศรีบรรพต	6	2	33.33
ป่าบอน	2	2	100.00
บางแก้ว	3	3	100.00
ป่าพะยอม	6	3	50.00
ศรีนครินทร์	1	1	100.00
รวม	51	26	50.98

8. Fast Track Stroke (PA ผู้ตรวจราชการกระทรวงสาธารณสุข)

เป้าหมาย ปี 2562	Small Success ไตรมาส 2/2562	ผลการดำเนินงาน ไตรมาส 2/2562	การประเมิน	กลุ่มงาน
1) ร้อยละอัตราการตายของผู้ป่วยโรค หลอดเลือดสมองตีบ/อุดตัน (I63)				
< 5 %	< 5 %	2.62 %	ผ่านเกณฑ์	ควบคุมโรคไม่ติดต่อ
2) ร้อยละอัตราการตายของผู้ป่วยโรคหลอดเลือดสมองแตก (I60-I62)				
< 25 %	< 25 %	25.00 %	ไม่ผ่านเกณฑ์	ควบคุมโรคไม่ติดต่อ
3) ร้อยละอัตราการตายของผู้ป่วยโรคหลอดเลือดสมอง (I60-I69)				
< 7 %	< 7 %	6.46 %	ผ่านเกณฑ์	ควบคุมโรคไม่ติดต่อ
4) ร้อยละผู้ป่วยโรคหลอดเลือดสมอง (I60-I69) ที่มีอาการไม่เกิน 72 ชั่วโมงได้รับการรักษาใน Stroke Unit				
≥ 40 %	≥ 35 %	73.98 %	ผ่านเกณฑ์	ควบคุมโรคไม่ติดต่อ
5) ร้อยละผู้ป่วยโรคหลอดเลือดสมองตีบ/อุดตันระยะเฉียบพลัน (I63) ที่มีอาการไม่เกิน 4.5 ชั่วโมง ได้รับการรักษาด้วยยาละลาย ลิ่มเลือดทางหลอดเลือดดำภายใน 60 นาที				
≥ 50 %	≥ 40 %	50 %	ผ่านเกณฑ์	ควบคุมโรคไม่ติดต่อ
6) ร้อยละผู้ป่วยโรคหลอดเลือดสมองแตก (I60-I62) ได้รับการผ่าตัดสมองภายใน 90 นาที				
≥ 60 %	≥ 50 %	0 %	ไม่ผ่านเกณฑ์	ควบคุมโรคไม่ติดต่อ

ผลงาน ปี 2562 (ณ 25 มีนาคม 2562)

8. Fast Track Sepsis/Trauma/Refer (PA ผู้ตรวจราชการกระทรวงสาธารณสุข)

เป้าหมาย ปี 2562	Small Success ไตรมาส 2/2562	ผลการดำเนินงาน ไตรมาส 2/2562	การประเมิน	กลุ่มงาน
1) อัตราตายผู้ป่วยติดเชื้อในกระแสเลือดแบบรุนแรงชนิด community-acquired				
< 30 %	< 30 %	17.75 %	ผ่านเกณฑ์	ประกันสุขภาพ
2) อัตราเสียชีวิตของผู้ป่วยวิกฤติฉุกเฉิน (triage level 1) ภายใน 24 ชม. ในโรงพยาบาลระดับ A, S, M1 ไม่เกินร้อยละ 12				
< 12 %	< 12 %	5.09 %	ผ่านเกณฑ์	ควบคุมโรคไม่ติดต่อ
3) การส่งต่อข้ามเขตลดลง				
ลดลง 10 %	ลดลง 10 %	ลดลง 47.06 %	ผ่านเกณฑ์	พัฒนาคุณภาพฯ

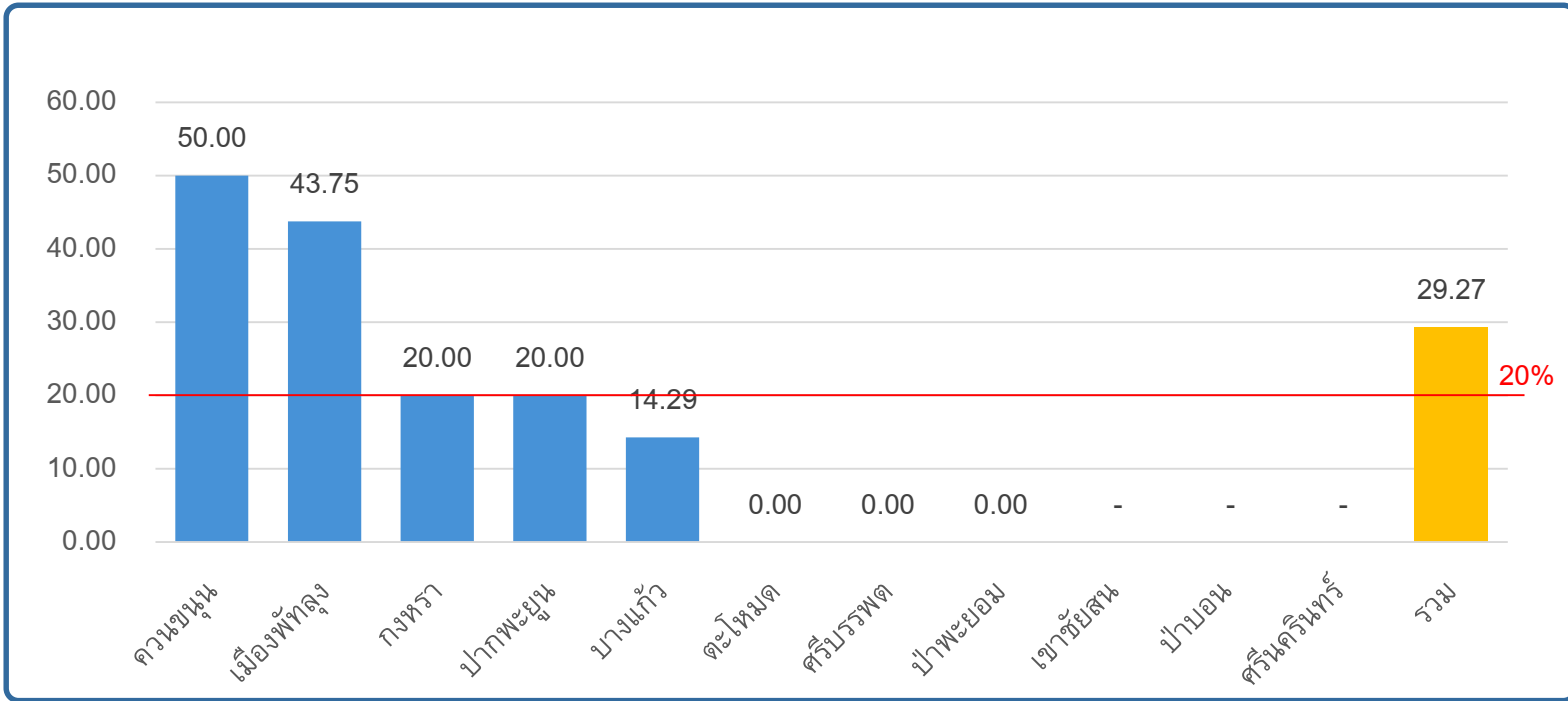
ผลงาน ปี 2562 (ณ 25 มีนาคม 2562)

9. ยาเสพติด (PA ผู้ตรวจราชการกระทรวงสาธารณสุข)

1) ผู้ติดยาเสพติดที่บำบัดครบตามเกณฑ์ที่กำหนดของแต่ละระบบ และได้รับการติดตามดูแลต่อเนื่อง 1 ปี (Retention Rate)

ผลงาน ปี 2562 (ณ 31 มีนาคม 2562)

เป้าหมาย ปี 2562	Small Success ไตรมาส 2/2562	ผลการดำเนินงาน ไตรมาส 2/2562	การประเมิน	กลุ่มงาน
20 %	20 %	29.27 %	ผ่านเกณฑ์	ควบคุมโรคไม่ติดต่อ



อำเภอ	เป้าหมาย	ผลงาน	ร้อยละ
○ เมืองพัทลุง	16	7	43.75
○ กงหรา	5	1	20.00
○ เขาชัยสน	0	-	-
○ ตะโหมด	2	0	0.00
○ ควนขนุน	4	2	50.00
○ ปากพะยูน	5	1	20.00
○ ศรีบรรพต	1	0	0.00
○ ป่าบอน	0	-	-
○ บางแก้ว	7	1	14.29
○ ป่าพะยอม	1	0	0.00
○ ศรีนครินทร์	0	-	-
รวม	41	12	29.27

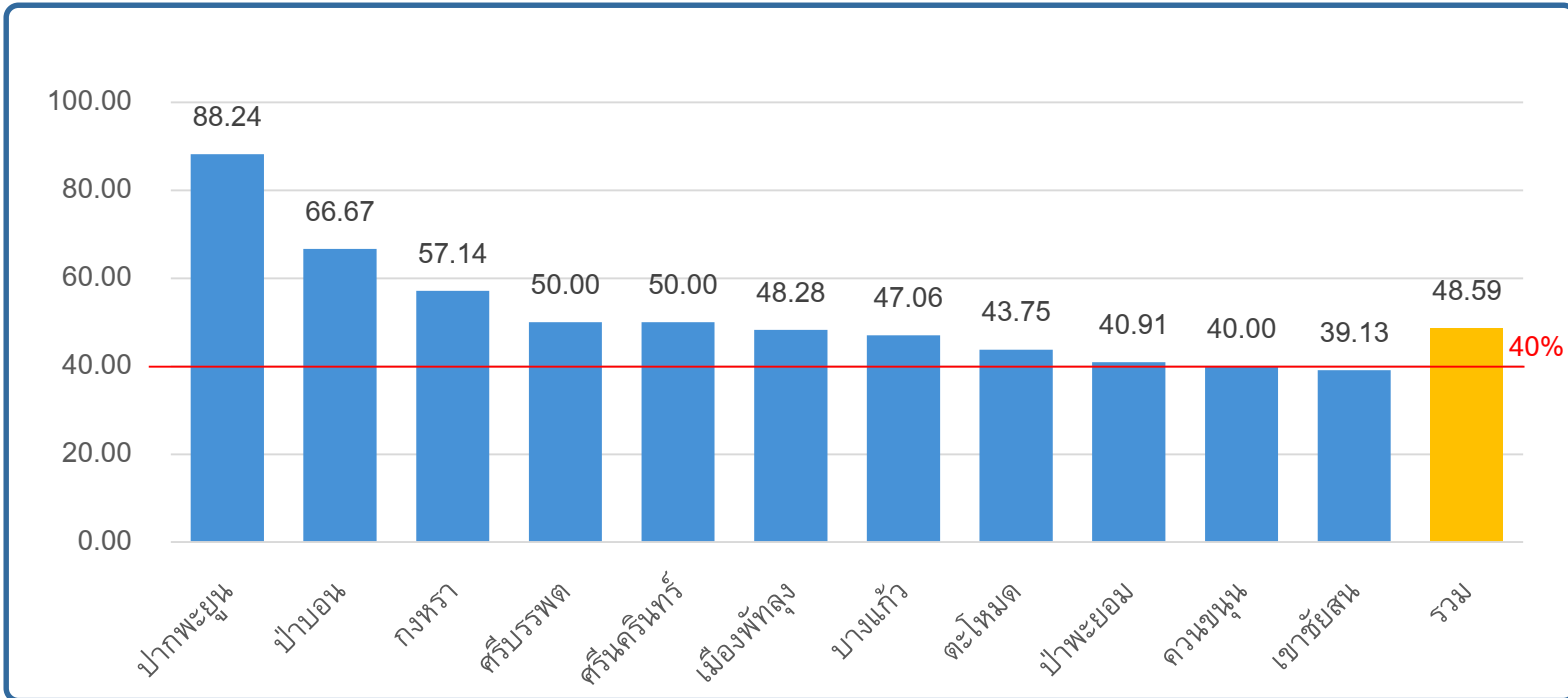
9. ยาเสพติด (PA ผู้ตรวจราชการกระทรวงสาธารณสุข)



2) ผู้ใช้และผู้เสพยาเสพติดที่หยุดเสพต่อเนื่อง 3 เดือน หลังจำหน่ายจากการบำบัดรักษา
(3 month remission rate)

ผลงาน ปี 2562 (ณ 31 มีนาคม 2562)

เป้าหมาย ปี 2562	Small Success ไตรมาส 2/2562	ผลการดำเนินงาน ไตรมาส 2/2562	การประเมิน	กลุ่มงาน
40 %	40 %	48.59 %	ผ่านเกณฑ์	ควบคุมโรคไม่ติดต่อ



อำเภอ	เป้าหมาย	ผลงาน	ร้อยละ
○ เมืองพัทลุง	29	14	48.28
○ กงหรา	7	4	57.14
○ เขาชัยสน	23	9	39.13
○ ตะโหมด	16	7	43.75
○ ควนขนุน	35	14	40.00
○ ปากพะยูน	17	15	88.24
○ ศรีบรรพต	6	3	50.00
○ ป่าบอน	3	2	66.67
○ บางแก้ว	17	8	47.06
○ ป่าพะยอม	22	9	40.91
○ ควนขนุน	35	14	40.00
○ เขาชัยสน	23	9	39.13
○ ศรีนครินทร์	2	1	50.00
รวม	177	86	48.59

10. Financial Management (PA ผู้ตรวจราชการกระทรวงสาธารณสุข)



1) ร้อยละของหน่วยบริการที่ประสบภาวะวิกฤติทางการเงิน ระดับ 7

ผลงาน ปี 2562 (ณ 31 มีนาคม 2562)

เป้าหมาย ปี 2562	Small Success ไตรมาส 2/2562	ผลการดำเนินงาน ไตรมาส 2/2562	การประเมิน	กลุ่มงาน
○ ไม่เกิน 4 %	○ ไม่เกิน 4 %	ไม่มี รพ. ที่ประสบภาวะวิกฤติทางการเงิน ระดับ 7	ผ่านเกณฑ์	ประกันสุขภาพ

11. Quality Organization (PA ผู้ตรวจราชการกระทรวงสาธารณสุข)

1) ความสำเร็จในการพัฒนาคุณภาพการบริหารจัดการภาครัฐ (PMQA) ผ่านเกณฑ์ที่กำหนด

ผลงาน ปี 2562 (ณ 31 มีนาคม 2562)

เป้าหมาย ปี 2562	Small Success ไตรมาส 2/2562	ผลการดำเนินงาน ไตรมาส 2/2562	การประเมิน	กลุ่มงาน
<ul style="list-style-type: none"> ○ สสจ. ผ่านระดับ 5 ○ สสอ. ผ่านระดับ 5 \geq 40 % 	ส่งรายงานแผนพัฒนาองค์กร และผลการดำเนินงานตัวชี้วัด ครบ 2 หมวด (หมวด 2, หมวด 4) ตามเกณฑ์	<ul style="list-style-type: none"> ○ สสจ. ผ่านเกณฑ์ ระดับ 5 ○ สสอ. ผ่านเกณฑ์ ระดับ 5 ทั้ง 11 แห่ง (100 %) 	<p style="text-align: center; color: green;">มีความก้าวหน้า</p> <p style="text-align: center; color: green;">ตาม Small success</p>	<p>บริหารทรัพยากรบุคคล</p>

11. Quality Organization (PA ผู้ตรวจราชการกระทรวงสาธารณสุข)

2) โรงพยาบาลสังกัดกระทรวงสาธารณสุขมีคุณภาพมาตรฐานผ่านการรับรอง HA ชั้น 3

ผลงาน ปี 2562 (ณ 31 มีนาคม 2562)

เป้าหมาย ปี 2562	Small Success ไตรมาส 2/2562	ผลการดำเนินงาน ไตรมาส 2/2562	การประเมิน	กลุ่มงาน
<ul style="list-style-type: none"> ○ รพศ./รพท. = 100 % ○ รพช. ≥ 90 % 	<ul style="list-style-type: none"> ○ รพศ./รพท. ≥ 98 % ○ รพช. ≥ 88 % 	<ul style="list-style-type: none"> ○ รพท. ผ่าน HA ชั้น 3 ○ รพช. ผ่าน HA ชั้น 3 จำนวน 10 แห่ง (90 %) รพ.ศรีนครินทร์ (ปัญญานันทภิกขุ) รอกการประเมิน HA ชั้น 3 	ผ่านเกณฑ์	พัฒนาคุณภาพและรูปแบบบริการ

โรงพยาบาล	เป้าหมาย	ผลงาน	ร้อยละ
○ พัทลุง	1	ชั้น 3 Re-1	100
○ กงหรา	1	ชั้น 3 Re-1	100
○ เขาชัยสน	1	ชั้น 3 Re-1	100
○ ตะโหมด	1	ชั้น 3 Re-1	100
○ ควนขนุน	1	ชั้น 3 Re-2	100
○ ปากพะยูน	1	ชั้น 3 Re-2	100
○ ศรีบรรพต	1	ชั้น 3 Re-1	100
○ ป่าบอน	1	ชั้น 3 Re-1	100
○ บางแก้ว	1	ชั้น 3 Re-1	100
○ ป่าพะยอม	1	ชั้น 3 Re-2	100
○ ศรีนครินทร์	1	ชั้น 2	0
รวม	รพท. = 1 รพช. = 10	รพท. = 1 รพช. = 9	รพท. = 100% รพช. = 90%

ตัวชี้วัด PA ที่ไม่ผ่านเกณฑ์



สำนักงานสาธารณสุขจังหวัดพัทลุง
Phatthalung Provincial Public Health Office

ลำดับ	ตัวชี้วัด	เป้าหมาย ปี 2562	Small Success ไตรมาส 2/2562	ผลงาน	กลุ่มงาน	หมายเหตุ
1	คลินิกหมอบุรุษ (PCC) ที่เปิดดำเนินการในพื้นที่	ทีมสะสม 18 % (10 ทีม)	ทีมใหม่ 50 % (6 ทีม)	ทีมสะสม 9 ทีม (17.31 %) ทีมใหม่ ปี 62 0 ทีม	พัฒนาคุณภาพ	
2	รพ.สต. ผ่านเกณฑ์การพัฒนาคุณภาพ รพ.สต.ติดดาว	ผ่านระดับ 5 ดาว ร้อยละ 60 (สะสม)	ตั้งทีมประเมิน จังหวัด/อำเภอ	ผ่านระดับ 5 ดาว ร้อยละ 30.65 (สะสม)	พัฒนาคุณภาพ	ประเมิน ไตรมาส 3
3	อัตราการตายมารดา	ไม่เกิน 17 ต่อแสนฯ	ไม่เกิน 17 ต่อแสนฯ	57.80 ต่อแสนฯ	ส่งเสริม	
4	ร้อยละอัตราตายของผู้ป่วยโรคหลอดเลือดสมองแตก	< 25 %	< 25 %	25.00 %	ควบคุมโรค ไม่ติดต่อ	
5	ร้อยละผู้ป่วยโรคหลอดเลือดสมองแตก ได้รับการผ่าตัดสมองภายใน 90 นาที	≥ 60 %	≥ 50 %	0 %	ควบคุมโรค ไม่ติดต่อ	

ปัญหาอุปสรรค ข้อเสนอแนะ



สำนักงานสาธารณสุขจังหวัดพัทลุง
Phatthalung Provincial Public Health Office

ประเด็น	ปัญหา/อุปสรรค	ข้อเสนอแนะ	หมายเหตุ
พชอ.	<ul style="list-style-type: none"> - เจ้าหน้าที่ขาดความเข้าใจแนวทางการเบิกจ่ายงบประมาณ ของ สสส. - การแต่งตั้งคณะกรรมการประเมินเสริมพลังระดับจังหวัดต้องรอการประสานและบูรณาการกับหน่วยงานที่ปรึกษา (พมจ.) 		
GREEN & CLEAN Hospital	<ul style="list-style-type: none"> - ระบบบำบัดน้ำเสียบาง รพ. เก่าชำรุด รองบประมาณก่อสร้างใหม่ - แหล่งผลิตอาหารปลอดภัยมีน้อย ราคาสูง 	ปรับปรุงเกณฑ์ให้สอดคล้องกับบริบทพื้นที่	
PCC	<ul style="list-style-type: none"> - ไม่มีแพทย์ด้านเวชปฏิบัติครอบครัว - แพทย์ไม่สามารถออกปฏิบัติหน้าที่ อย่างน้อย 3 วันต่อสัปดาห์ตามเกณฑ์ 		
HA	<ul style="list-style-type: none"> - การประเมินการรับรองโรงพยาบาลต้องมีค่าใช้จ่ายที่ค่อนข้างสูง (ขณะที่สถานการณ์การเงินของ รพ. ไม่ดี) - การเพิ่มพูนความรู้ในระบบของ สรพ. ค่าลงทะเบียนค่อนข้างสูง 		
รพ.สต.ติดดาว	<ul style="list-style-type: none"> - กระทรวงมีการปรับปรุงระบบฐานข้อมูลใหม่ ทำให้การรายงานยังรอความสมบูรณ์ 		