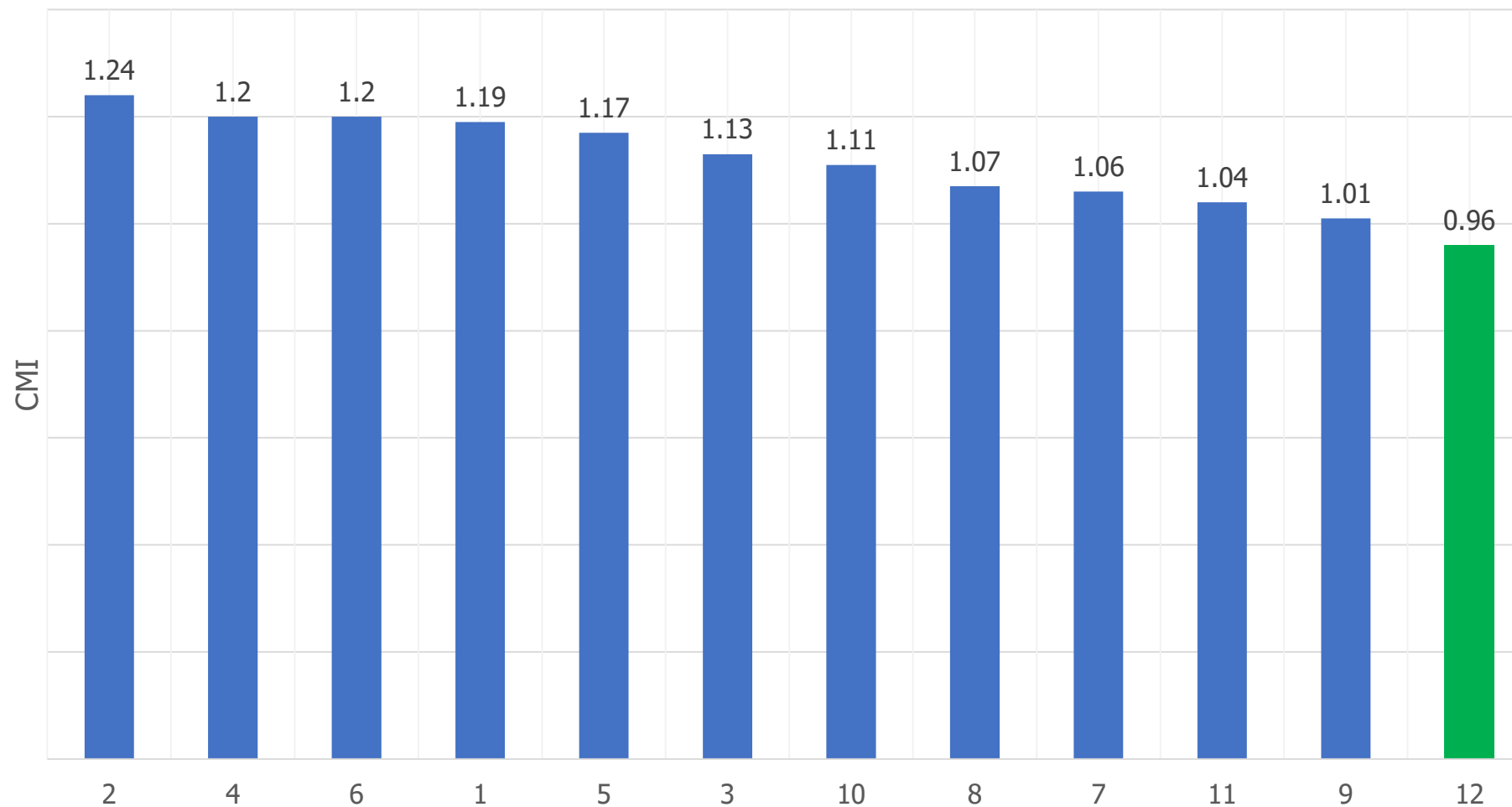


CMI ภาพรวม เขตสุขภาพที่ 12

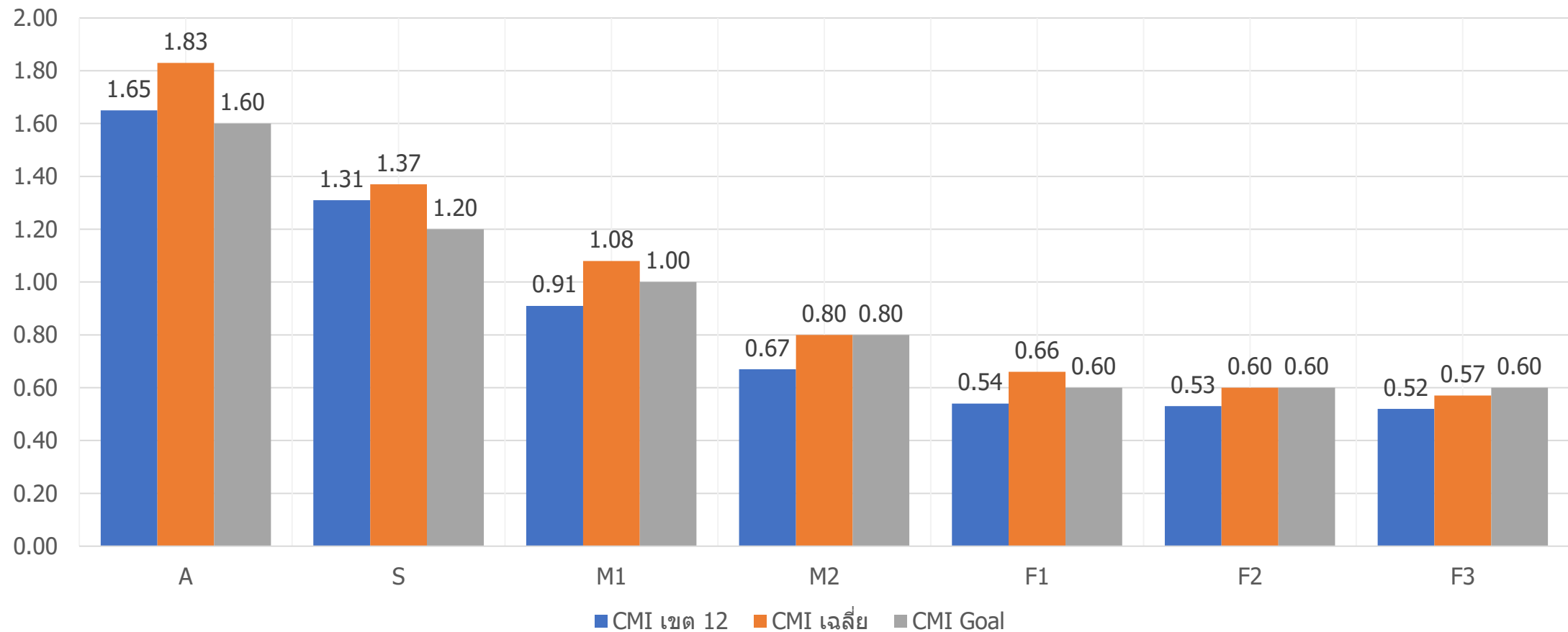
คณะทำงาน CMI เขต 12

CMI ภาพรวม ของ 12 เขตสุขภาพ



ที่มา : <http://cmi.healtharea.net/>

ค่า CMI เฉลี่ย เขต 12 เทียบกับประเทศ



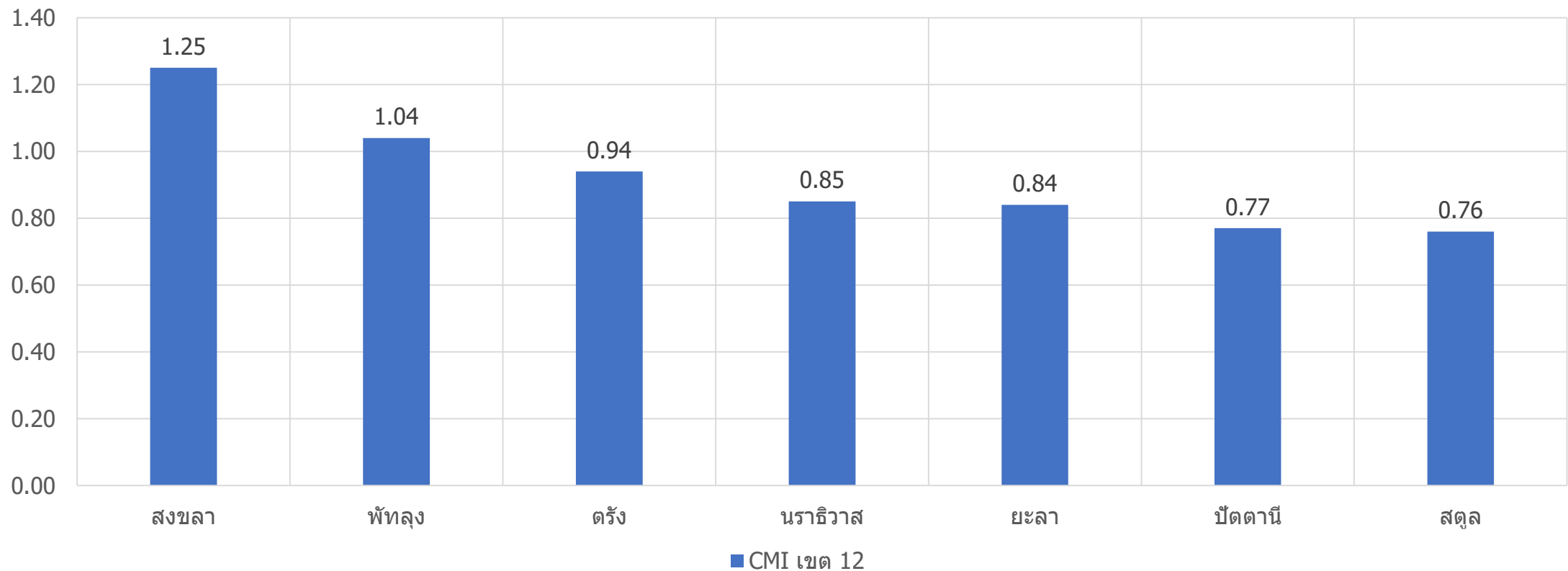
ที่มา : <http://cmi.healtharea.net/>

เขต	จังหวัด	โรงพยาบาล	เตียง	จำนวนส่ง	วันนอนรวม	SumAdjRW	CMI	MinAdjRW	MaxAdjRW	เกณฑ์
1	ลำปาง	รพ.ลำปาง	755	28,069	135,861	62,208.80	2.22	0.19	68.28	1.6
2	พิษณุโลก	รพ.พุทธชินราช	1,063	31,386	158,533	68,175.60	2.17	0.19	49.55	1.6
1	เชียงราย	รพ.เชียงราย	758	34,720	154,163	72,973.50	2.10	0.19	47.61	1.6
6	ชลบุรี	รพ.ชลบุรี	850	26,339	135,871	54,230.90	2.06	0.19	47.61	1.6
3	นครสวรรค์	รพ.สวรรค์ประชารักษ์	659	18,218	90,183	37,223.90	2.04	0.19	37.05	1.6
1	เชียงใหม่	รพ.นครพิงค์	609	27,965	144,456	54,604.20	1.95	0.18	47.61	1.6
5	ราชบุรี	รพ.ราชบุรี	855	22,627	126,930	43,947.00	1.94	0.19	47.61	1.6
11	สุราษฎร์ธานี	รพ.สุราษฎร์ธานี	748	28,292	136,259	53,387.10	1.92	0.19	36.68	1.6
12	สงขลา	รพ.หาดใหญ่	685	28,257	148,053	54,118.00	1.92	0.19	49.03	1.6
4	สระบุรี	รพ.สระบุรี	700	20,537	104,451	36,957.60	1.80	0.19	36.68	1.6
8	สกลนคร	รพ.สกลนคร	768	26,702	151,871	46,812.70	1.79	0.19	58.17	1.6
5	นครปฐม	รพ.นครปฐม	722	26,187	135,651	46,572.30	1.78	0.19	47.61	1.6
4	นนทบุรี	รพ.พระนั่งเกล้า	515	17,358	112,476	30,651.80	1.77	0.19	91.16	1.6
6	จันทบุรี	รพ.พระปกเกล้า	755	26,564	125,584	46,797.90	1.76	0.19	96.49	1.6
2	อุตรดิตถ์	รพ.อุตรดิตถ์	620	17,719	94,905	31,023.40	1.75	0.19	47.61	1.6
4	พระนครศรีอยุธยา	รพ.พระนครศรีอยุธยา	524	16,490	91,206	28,844.60	1.75	0.19	47.61	1.6
10	ศรีสะเกษ	รพ.ศรีสะเกษ	710	15,312	66,774	25,487.10	1.66	0.19	47.61	1.6
9	สุรินทร์	รพ.สุรินทร์	914	10,515	52,713	17,415.50	1.66	0.19	36.68	1.6
6	ฉะเชิงเทรา	รพ.พุทธโสธร	585	14,852	81,076	24,010.30	1.62	0.19	43.64	1.6
12	ยะลา	รพ.ยะลา	479	6,282	30,497	9,946.46	1.60	0.19	47.61	1.6
5	สุพรรณบุรี	รพ.เจ้าพระยายมราช	680	20,950	104,760	33,189.80	1.59	0.19	36.68	1.6
7	ร้อยเอ็ด	รพ.ร้อยเอ็ด	820	14,585	69,958	21,121.00	1.52	0.19	36.68	1.6
6	ระยอง	รพ.ระยอง	542	17,542	91,015	25,926.80	1.48	0.19	96.49	1.6
5	สมุทรสาคร	รพ.สมุทรสาคร	602	19,652	90,974	28,075.90	1.43	0.19	47.61	1.6
12	ตรัง	รพ.ตรัง	555	24,134	101,792	32,596.40	1.35	0.19	47.61	1.6

เขต	จังหวัด	รหัส รพ.	โรงพยาบาล	ประเภท	เตียง	จำนวนส่ง	รับนอนรวม	SumAdjRW	CMI	MinAdjRW	MaxAdjRW	เกณฑ์
3	พิจิตร	10726	รพ.พิจิตร	S	456	9,995	48,919	16,805.60	1.6814	0.19	36.68	1.2
4	ปทุมธานี	10687	รพ.ปทุมธานี	S	380	16,211	79,328	26,143.40	1.6127	0.19	47.61	1.2
4	ลพบุรี	10690	รพ.พระนารายณ์มหาราช	S	536	7,066	40,231	11,369.80	1.6095	0.19	36.68	1.2
9	ชัยภูมิ	10702	รพ.ชัยภูมิ	S	626	7,757	37,066	12,342.50	1.5916	0.19	36.68	1.2
6	สระแก้ว	10699	รพ.สมเด็จพระพรพรหมสวธ	S	388	13,255	70,221	20,898.20	1.5766	0.19	36.68	1.2
5	ประจวบคีรีขันธ์	10737	รพ.ประจวบคีรีขันธ์	S	278	7,821	42,010	12,254.50	1.5677	0.19	47.61	1.2
12	พัทลุง	10747	รพ.พัทลุง	S	445	16,432	74,687	25,162.60	1.5411	0.19	41.58	1.2
5	กาญจนบุรี	10731	รพ.พหลพลพยุหเสนา	S	540	10,522	53,703	16,111.30	1.5312	0.19	47.61	1.2
11	ชุมพร	10744	รพ.ชุมพรเขตรอุดมศักดิ์	S	509	2,556	13,114	3,556.08	1.4992	0.19	36.68	1.2
2	เพชรบูรณ์	10727	รพ.เพชรบูรณ์	S	509	9,367	46,964	13,984.00	1.4937	0.19	38.95	1.2
5	ประจวบคีรีขันธ์	11320	รพ.หัวหิน	S	340	11,129	60,641	15,940.00	1.4793	0.19	36.68	1.2
3	กำแพงเพชร	10721	รพ.กำแพงเพชร	S	410	17,072	67,768	25,152.30	1.4741	0.19	36.68	1.2
7	กาฬสินธุ์	10709	รพ.กาฬสินธุ์	S	540	22,557	93,989	32,991.30	1.4626	0.19	36.68	1.2
1	บ้าน	10716	รพ.บ้าน	S	502	16,084	74,087	23,316.50	1.4497	0.19	36.68	1.2
3	ลพบุรี	10720	รพ.ลพบุรี	S	345	7,806	36,100	11,123.00	1.4249	0.19	55.59	1.2
1	ลำพูน	10714	รพ.ลำพูน	S	411	17,483	69,709	24,815.90	1.4194	0.19	42.61	1.2
1	แพร่	10715	รพ.แพร่	S	500	16,026	68,115	22,556.60	1.4076	0.19	36.68	1.2
12	สงขลา	10745	รพ.สงขลา	S	508	21,228	95,741	29,725.00	1.4003	0.19	47.61	1.2
8	เลย	10705	รพ.เลย	S	464	21,395	89,123	29,592.90	1.3833	0.19	36.68	1.2
4	อ่างทอง	10689	รพ.อ่างทอง	S	324	11,038	54,201	15,077.00	1.3662	0.19	39.72	1.2
2	ตาก	10723	รพ.แม่สอด	S	365	10,878	56,936	14,838.20	1.3641	0.19	36.68	1.2
1	พะเยา	10717	รพ.พะเยา	S	400	8,941	41,134	12,155.40	1.3595	0.19	47.61	1.2
3	ชัยนาท	10694	รพ.ชัยนาทเรนทร	S	348	13,503	64,574	18,228.10	1.3499	0.19	36.68	1.2
5	เพชรบุรี	10736	รพ.พระจอมเกล้า	S	447	12,625	63,419	16,788.60	1.331	0.19	49.48	1.2
8	หนองคาย	10706	รพ.หนองคาย	S	349	14,886	64,109	19,451.20	1.322	0.19	36.68	1.2
8	นครพนม	10711	รพ.นครพนม	S	345	13,293	53,797	17,501.50	1.3166	0.19	36.68	1.2
4	นครนายก	10698	รพ.นครนายก	S	314	1,990	10,499	2,569.15	1.293	0.19	36.27	1.2
6	ตราด	10696	รพ.ตราด	S	356	11,135	54,287	14,358.30	1.2895	0.19	36.68	1.2
2	ตาก	10722	รพ.สมเด็จพระเจ้าตากสินมหาราช	S	310	7,659	33,671	9,685.67	1.2651	0.19	36.68	1.2
11	กระบี่	10738	รพ.กระบี่	S	341	7,117	32,032	8,922.57	1.2544	0.19	36.66	1.2
1	แม่ฮ่องสอน	10719	รพ.ศรีสังวาลย์	S	150	4,314	19,906	5,368.14	1.2444	0.19	36.68	1.2
10	อำนาจเจริญ	10703	รพ.อำนาจเจริญ	S	349	13,227	57,801	16,400.40	1.2399	0.19	49.1	1.2
10	ยโสธร	10701	รพ.ยโสธร	S	370	12,363	40,854	15,304.40	1.2379	0.19	36.68	1.2
8	หนองบัวลำภู	10704	รพ.หนองบัวลำภู	S	323	13,599	52,392	14,701.10	1.225	0.19	31.52	1.2
10	มุกดาหาร	10712	รพ.มุกดาหาร	S	301	13,915	45,365	15,291.00	1.2198	0.09	36.68	1.2
12	ปัตตานี	10748	รพ.ปัตตานี	S	504	8,652	46,317	10,468.50	1.21	0.19	36.68	1.2
8	นิงกาฬ	11040	รพ.นิงกาฬ	S	200	9,528	37,363	11,292.80	1.1852	0.19	31.52	1.2
12	นราธิวาส	10750	รพ.นราธิวาสราชนครินทร์	S	407	8,341	34,354	9,847.53	1.1809	0.19	47.61	1.2
10	อุบลราชธานี	21984	รพ.๕๐ พรรษา มหาวิทยาลัยราชภัฏ	S	174	6,017	23,158	6,978.59	1.1598	0.19	36.68	1.2
5	ราชบุรี	10729	รพ.บ้านโป่ง	S	350	8,441	34,738	9,510.46	1.1267	0.19	36.68	1.2
5	สมุทรสงคราม	10735	รพ.สมเด็จพระพุทธเลิศหล้า	S	311	6,389	33,274	7,124.85	1.1152	0.19	25.62	1.2
11	ระนอง	10743	รพ.ระนอง	S	300	9,548	42,950	10,637.40	1.1141	0.19	36.68	1.2
11	พังงา	10739	รพ.พังงา	S	215	6,986	30,155	7,532.24	1.0782	0.19	25.62	1.2
12	สตูล	10746	รพ.สตูล	S	202	10,361	39,535	9,273.87	0.9618	0.15	36.68	1.2

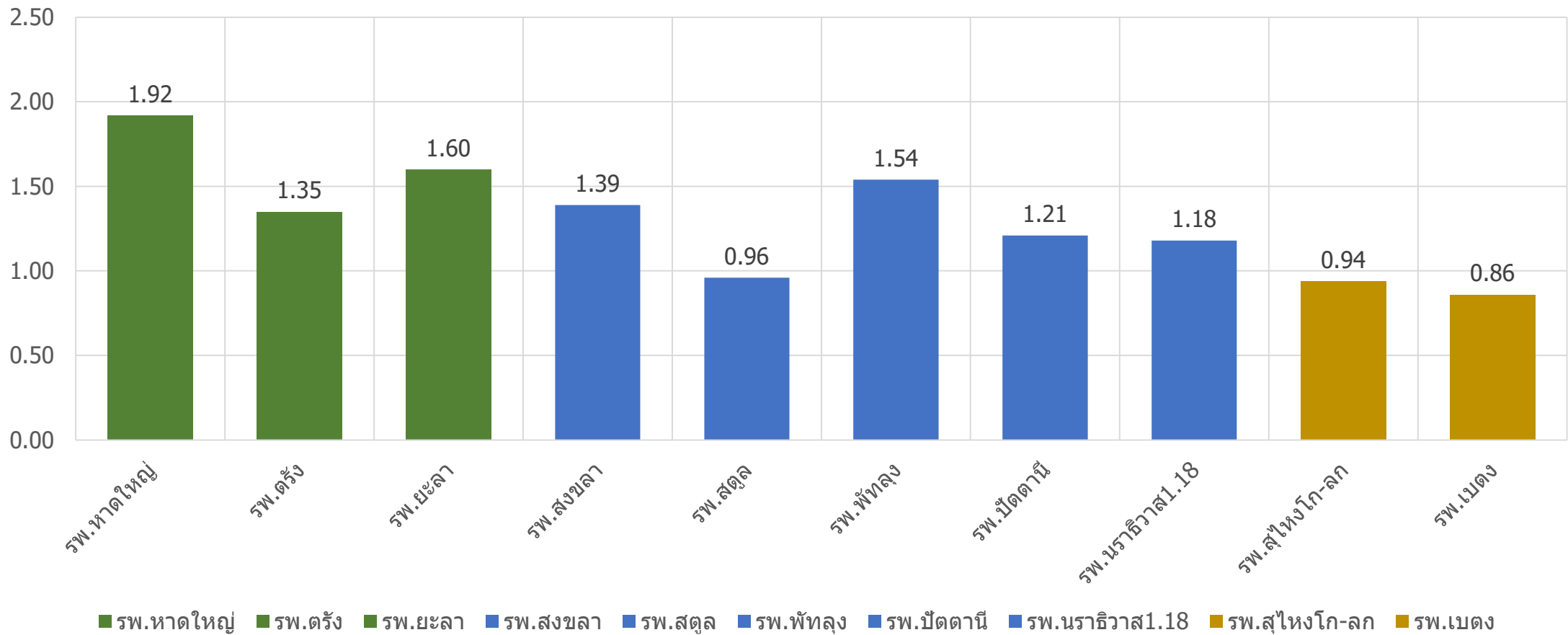
ค่า CMI เฉลี่ย ทุกจังหวัดในเขต 12

CMI เขต 12



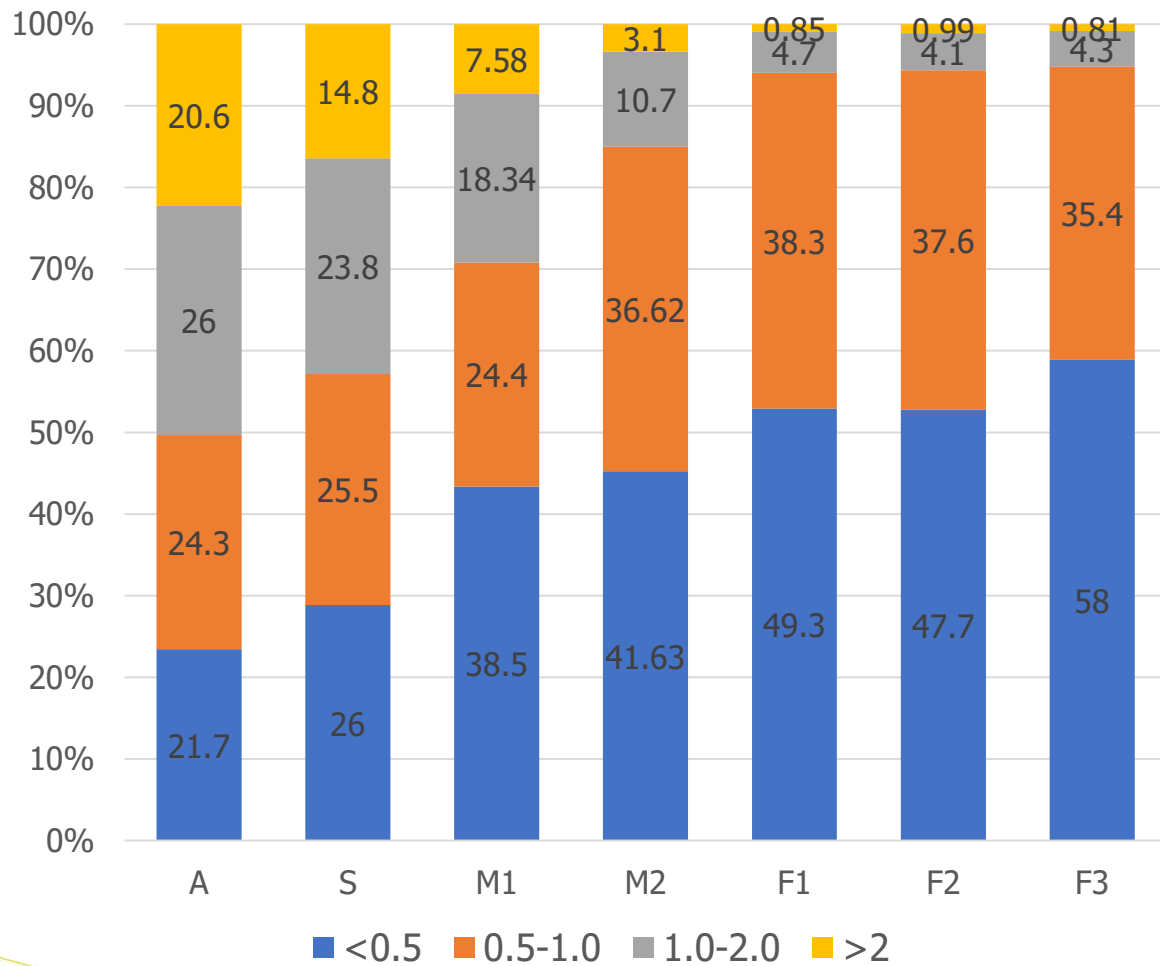
ที่มา : <http://cmi.healtharea.net/>

ค่า CMI เฉลี่ย แยกตาม รพ.

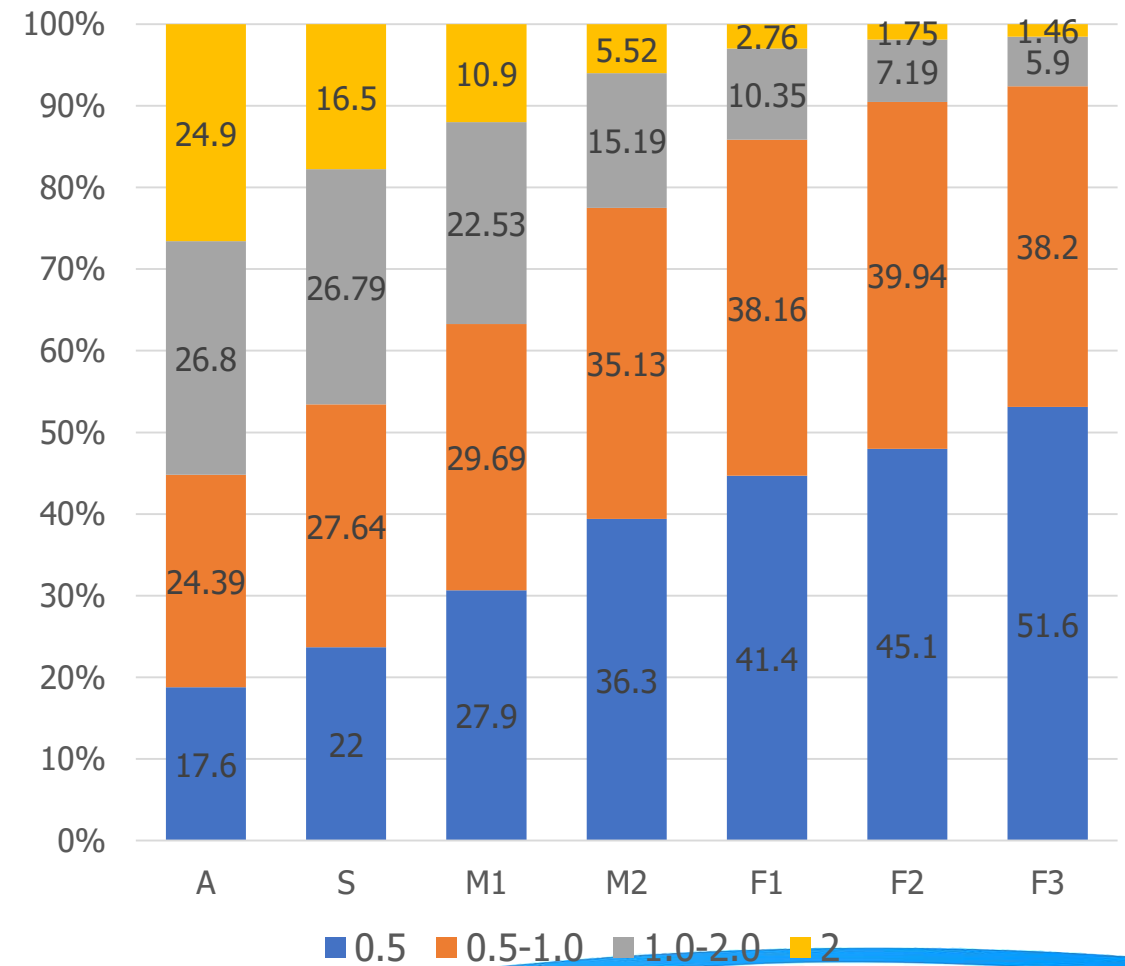


CMI แบ่งตามช่วง

เขต 12



เฉลี่ยประเทศ



หาคัดใหญ่

ICD10	Diagnosis	จำนวน	SumAdjRW		SumLOS	ตาย	รับไว้	ส่งต่อ
Z38	Liveborn infants according to place of birth	1,161	329.4777	0.28	3,231	0	11	0
P59	Neonatal jaundice from other and unspecified causes	1,040	304.5945	0.29	3,811	0	17	4
O80	Single spontaneous delivery	1,036	492.9999	0.48	3,417	0	76	5
H25	Senile cataract	986	1,277.73	1.30	1,298	0	235	36
S06	Intracranial injury	863	1,599.38	1.85	3,765	38	170	63
I63	Cerebral infarction	538	1,033.04	1.92	2,778	22	146	64
O34	Maternal care for known or suspected abnormality of pelvic organs	436	608.0246	1.39	1,829	0	77	5
J18	Pneumonia, organism unspecified	434	1,180.55	2.72	3,515	55	96	44
K35	Acute appendicitis	419	648.0362	1.55	1,595	0	126	11
I25	Chronic ischaemic heart disease	389	2,184.94	5.62	1,855	13	105	20
I50	Heart failure	383	737.8634	1.93	2,769	34	111	47
I21	Acute myocardial infarction	383	1,619.12	4.23	2,637	38	126	26
J44	Other chronic obstructive pulmonary disease	368	1,122.53	3.05	2,750	30	81	42
A09	Diarrhoea and gastroenteritis of presumed infectious origin	354	191.4428	0.54	1,107	8	57	13
C18	Malignant neoplasm of colon	342	1,059.74	3.10	1,597	6	69	39
N39	Other disorders of urinary system	302	551.1163	1.82	2,341	22	77	52
P07	Disorders related to short gestation and low birth weight, not elsewhere classified	293	1,602.33	5.47	4,932	9	24	15
K80	Cholelithiasis	279	852.3328	3.05	1,243	2	93	17
N18	Chronic renal failure	270	493.4068	1.83	1,609	15	96	36

สร้าง

ICD10	Diagnosis	จำนวน	SumAdjRW		SumLOS	ตาย	รับไว้	ส่งต่อ
I63	Cerebral infarction	1,020	1,383.19	1.36	3,233	14	505	83
Z38	Liveborn infants according to place of birth	982	276.6067	0.28	3,062	0	3	0
A09	Diarrhoea and gastroenteritis of presumed infectious origin	765	314.2708	0.41	1,910	2	119	3
J18	Pneumonia, organism unspecified	648	1,175.68	1.81	4,093	69	200	42
H25	Senile cataract	578	743.6932	1.29	1,111	0	78	4
K35	Acute appendicitis	530	758.7587	1.43	1,703	0	273	1
S06	Intracranial injury	499	985.7491	1.98	2,162	33	241	37
O80	Single spontaneous delivery	475	233.8176	0.49	1,542	0	83	0
J44	Other chronic obstructive pulmonary disease	466	962.362	2.07	2,757	27	141	32
J20	Acute bronchitis	443	259.3185	0.59	1,357	3	38	3
A90	Dengue fever [classical dengue]	346	143.3152	0.41	1,119	0	39	1
O34	Maternal care for known or suspected abnormality of pelvic organs	339	473.415	1.40	1,298	0	88	1
I21	Acute myocardial infarction	329	1,149.03	3.49	1,884	29	134	65
N20	Calculus of kidney and ureter	298	496.5314	1.67	438	0	65	0
K92	Other diseases of digestive system	253	273.86	1.08	943	7	103	7
P22	Respiratory distress of newborn	247	140.269	0.57	851	0	5	1
I50	Heart failure	242	341.9122	1.41	1,169	14	69	6
N39	Other disorders of urinary system	234	252.7857	1.08	1,071	6	60	23
C18	Malignant neoplasm of colon	229	658.3436	2.87	894	3	32	2

ขะลา

ICD10	Diagnosis	จำนวน	SumAdjRW		SumLOS	ตาย	รับไว้	ส่งต่อ
Z38	Liveborn infants according to place of birth	553	158.9751	0.29	1,521	0	0	0
O34	Maternal care for known or suspected abnormality of pelvic organs	266	368.7423	1.39	990	0	0	0
O80	Single spontaneous delivery	250	110.7097	0.44	807	0	0	0
S06	Intracranial injury	135	164.3618	1.22	491	7	0	0
B05	Measles	134	260.126	1.94	862	1	0	1
A09	Diarrhoea and gastroenteritis of presumed infectious origin	128	62.5617	0.49	403	3	0	0
I21	Acute myocardial infarction	122	456.1564	3.74	531	6	0	1
O65	Obstructed labour due to maternal pelvic abnormality	114	160.5159	1.41	405	0	0	0
I63	Cerebral infarction	114	174.4167	1.53	402	1	0	0
J18	Pneumonia, organism unspecified	113	226.9311	2.01	688	8	0	2
I50	Heart failure	105	181.0188	1.72	495	3	0	0
P59	Neonatal jaundice from other and unspecified causes	100	30.9996	0.31	356	0	0	0
H25	Senile cataract	98	126.2336	1.29	353	0	0	0
K35	Acute appendicitis	95	128.6045	1.35	321	0	0	0
D56	Thalassaemia	90	30.4165	0.34	96	0	0	0
J44	Other chronic obstructive pulmonary disease	90	194.4937	2.16	435	3	0	0
J15	Bacterial pneumonia, not elsewhere classified	77	244.1801	3.17	588	9	0	2
J12	Viral pneumonia, not elsewhere classified	72	53.22	0.74	313	0	0	0
P07	Disorders related to short gestation and low birth weight, not elsewhere classified	66	311.4647	4.72	1,206	2	0	2

การส่งต่อไปยังรพ.Aในเขตสุขภาพที่ 12ประจำปีงบประมาณ 2561

RW			≤0.40	0.4-0.6	0.6-0.8	0.8-1.0	1.0-1.2	1.2-1.5	1.5-1.8	>1.8	รวม
Refer รพ. ต้ง	Refer in	นอกจ. ต้ง(A)	11.84	19.05	13.19	7.59	10.66	14.19	5.02	18.46	100
		ในจ . ต้ง (A)	6.21	5.65	7.91	6.78	11.3	8.47	6.78	46.89	100
	Refer Out	เกินขีด	4.58	8.31	15.76	11.69	8.64	7.89	7.12	35.93	100
Refer รพ. หาดใหญ่	Refer in	นอกจ. สงขลา(A)	1.95	5.48	6.69	5.03	6.76	6.09	5.11	62.89	100
		ในจ . สงขลา (A)	6.56	12.63	8.59	6.93	8.77	14.90	4.99	36.63	100
	Refer Out	เกินขีด	5.67	11.22	8.32	6.74	8.4	13.3	4.96	41.54	100
Refer รพ. ยะลา	Refer in	นอก จ.ยะลา(A)	6.56	7.99	4.56	7.56	7.42	9.27	5.56	51.07	100
		ใน จ.ยะลา(A)	12.3	8.58	7.73	6.94	10.53	16.77	7.88	29.27	100
	Refer Out	เกินขีด	13.24	12.02	7.32	6.27	4.88	9.93	3.66	42.68	100

ประเด็น

- ภาพรวม CMI เขต 12 ต่ำกว่าประเทศ
 - สัดส่วน CMI ที่ < 0.5 ค่อนข้างสูงขณะที่ CMI $> 1-2, 2.0$ ค่อนข้างต่ำ
 - กลุ่มโรคที่มี CMI ต่ำ มีสัดส่วนที่สูงใน รพ. ศูนย์บางโรง
 - ข้อมูลการ Refer Out ด้วยเหตุผลว่าเกินศักยภาพ ขาดการทบทวน
 - รายละเอียดโรคที่มีผลต่อการเปลี่ยนแปลง CMI ราย รพ. ไม่ได้รับการ Monitor รายโรค
- ทีม CMI จะพัฒนาระบบวิเคราะห์ข้อมูลให้ทุก รพ. สามารถ Monitor รายโรคในแต่ละช่วงกลุ่ม CMI
 - ข้อมูล Refer Out เพราะเกินศักยภาพ ต้องได้รับการทบทวนอย่างจริงจัง
 - ข้อมูลการวินิจฉัย ICD10 เหตุผลการส่งต่อ ควรได้รับการ Audit

ขอบคุณครับ

รพศ หาดใหญ่ A1 Refer In

Refer in RW 1.2-1.5	รพช. ในสงขลา	รพช.นอก
รวมทุกโรค	1270	42
1	K358 Other and unspecified acute appendicitis	N200 Calculus of kidney
2	K353 Acute appendicitis with localized peritonitis	H045 Stenosis and insufficiency of lacrimal passages
3	H259 Unspecified age-related cataract	H251 Age-related nuclear cataract
4	H251 Age-related nuclear cataract	H259 Unspecified age-related cataract
5	O654 Obstructed labor due to fetopelvic disproportion, unspecified	I214 Non-ST elevation (NSTEMI) myocardial infarction

รพศ หาดใหญ่ A1 Refer Out

Refer out RW >1.5		รพ.มอ	รพ.สงขลา	
	รวมทุกโรค	33	89	
Top 5 โรค	1	C349 Malignant neoplasm of unspecified part of bronchus or lung	S0640 Epidural hemorrhage	11
	2	D432 Neoplasm of uncertain behavior of brain, unspecified	I610 Nontraumatic intracerebral hemorrhage in hemisphere, subcortical	10
	3	I609 Nontraumatic subarachnoid hemorrhage, unspecified	I602 Nontraumatic subarachnoid hemorrhage from anterior communicating artery	9
	4	C719 Malignant neoplasm of brain, unspecified	S0650 Traumatic subdural hemorrhage	8
	5	Q894 Conjoined twins	I613 Nontraumatic intracerebral hemorrhage in brain stem	5

รพศ.ต้ง A2 Refer In

Refer in RW 1.2-1.5		รพช. ใน		รพช.นอก	
	รวมทุกโรค		1614		5
Top 5 โรค	1	K353 Acute appendicitis with localized peritonitis	415	G459 Transient cerebral ischaemic attack, unspecified	1
	2	I639 Cerebral infarction,unspecified	147	I210 Acute transmural myocardial infarction of anterior wall	1
	3	O654 Obstructed labour due to fetopelvic disproportion, unspecified	86	K803 Calculus of bile duct with cholangitis	1
	4	H259 Senile cataract, unspecified	63	O342 Maternal care due to uterine scar from previous surgery	1
	5	J189 Pneumonia, unspecified	61	T856 Mechanical complication of other specified internal prosthetic devices, implants and	1

รพศ.ต้ง A2 Refer Out

Refer out RW >1.5		รพ.มอ	รพ. ใหญ่		
	รวมทุกโรค	94	17		
Top 5 โรค	1	P071 Other low birth weight	4	K922 Gastrointestinal haemorrhage, unspecified	2
	2	I251 Atherosclerotic heart disease	4	K851 Acute pancreatitis with gall stone	2
	3	D70 Agranulocytosis	4	A419 Septicaemia, unspecified	1
	4	P070 Extremely low birth weight	3	P290 Neonatal cardiac failure	1
	5	C509 Breast malignant neoplasm, unspecified	3	P071 Other low birth weight	1

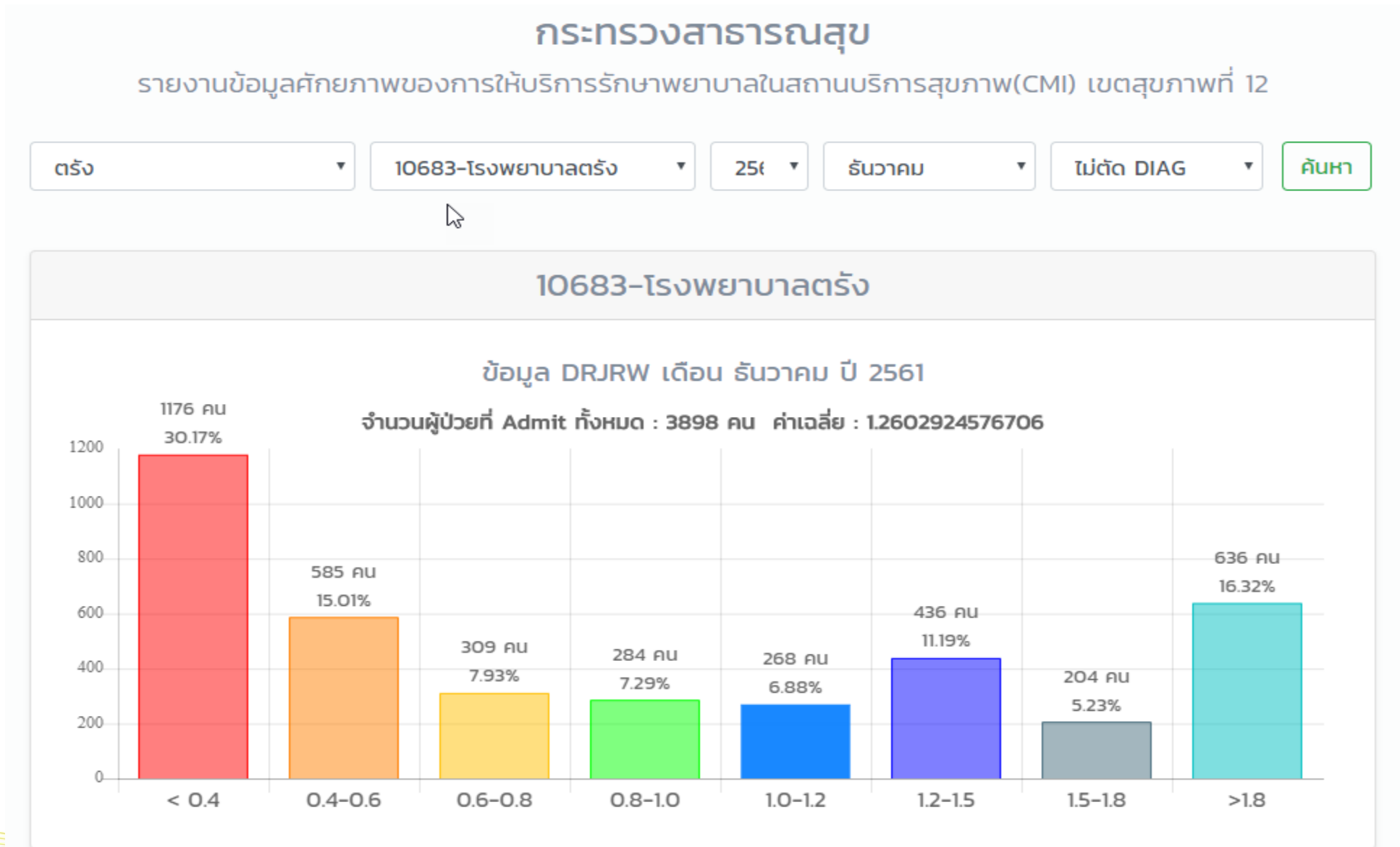
รพศ.ยะลา A3 Refer In

Refer in RW 1.2-1.5		รพช. ในยะลา		รพช.นอก	
	รวมทุกโรค		861		23
Top 5 โรค	1	O654 Obstructed labor due to fetopelvic disproportion, unspecified	126	O654 Obstructed labor due to fetopelvic disproportion, unspecified	14
	2	O342 Maternal care due to uterine scar from previous surgery	97	O342 Maternal care due to uterine scar from previous surgery	6
	3	K353 Acute appendicitis with localized peritonitis	59	K353 Acute appendicitis with localized peritonitis	6
	4	I633 Cerebral infarction due to thrombosis of cerebral arteries	50	O610 Failed medical induction of labor	4
	5	I214 Non-ST elevation (NSTEMI) myocardial infarction	42	K352 Acute appendicitis with generalized peritonitis	4
	6	O641 Obstructed labor due to breech presentation	27	I214 Non-ST elevation (NSTEMI) myocardial infarction	4

รพศ.ยะลา A3 Refer Out

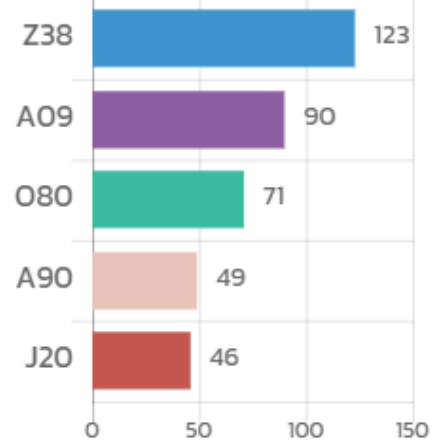
Refer out RW >1.5		รพ.มอ		รพ.ขนาดใหญ่	
	รวมทุกโรค		109		110
Top 5 โรค	1	I214 Non-ST elevation (NSTEMI) myocardial infarction	11	I210 ST elevation (STEMI) myocardial infarction of anterior wall	15
	2	I210 ST elevation (STEMI) myocardial infarction of anterior wall	8	I211 ST elevation (STEMI) myocardial infarction of inferior wall	11
	3	I211 ST elevation (STEMI) myocardial infarction of inferior wall	4	I214 Non-ST elevation (NSTEMI) myocardial infarction	9
	4	J159 Unspecified bacterial pneumonia	4	C900 Multiple myeloma	5
	5	C679 Malignant neoplasm of bladder, unspecified	3	R02	5
	6	C859 Non-Hodgkin lymphoma, unspecified	3	I633 Cerebral infarction due to thrombosis of cerebral arteries	3

ตัวอย่าง CMI Interpreter เขต 12 ที่กำลังดำเนินการ



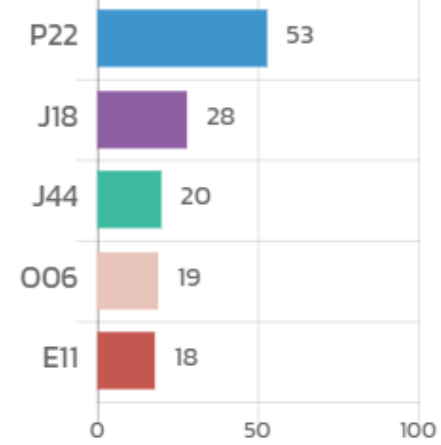
< 0.4

1. 5 อันดับโรค ADJRW น้อยกว่า 0.4



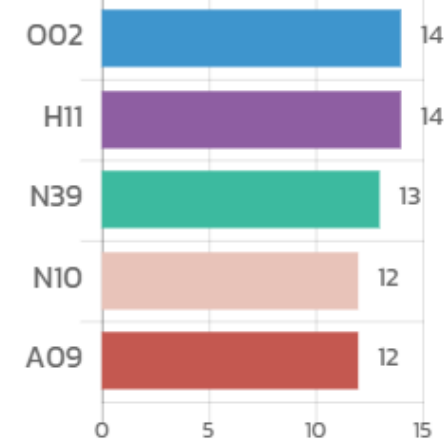
0.4 - 0.6

2. 5 อันดับโรค ADJRW 0.4 ถึง 0.6



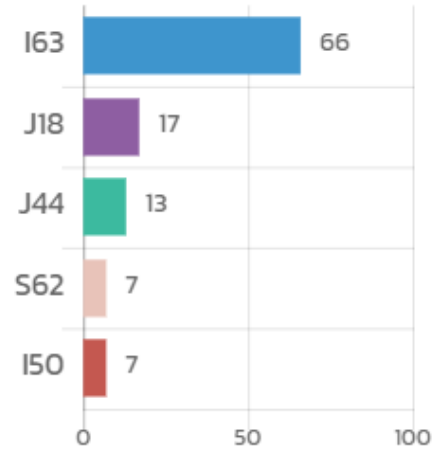
0.6 - 0.8

3. 5 อันดับโรค ADJRW 0.6 ถึง 0.8



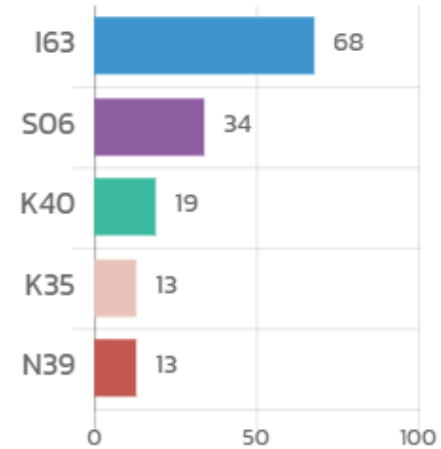
0.8 - 1.0

4. 5 อันดับโรค ADJRW 0.8 ถึง 1.0



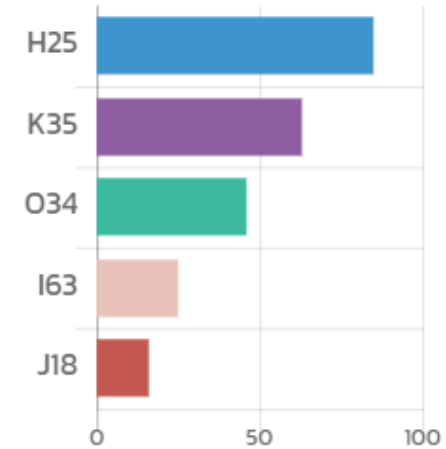
1.0 - 1.2

5. 5 อันดับโรค ADJRW 1.0 ถึง 1.2



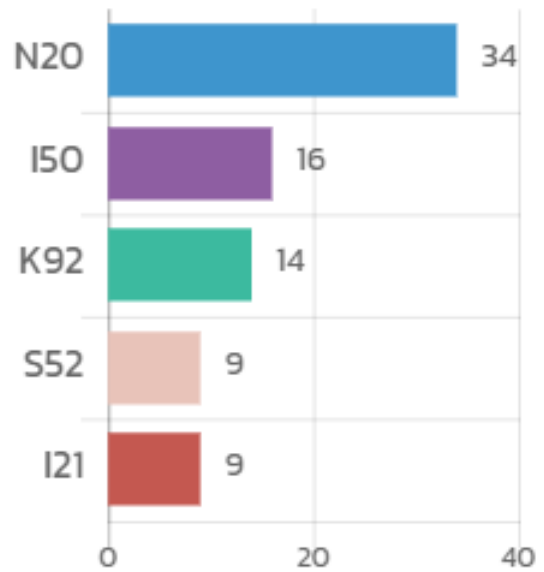
1.2 - 1.5

6. 5 อันดับโรค ADJRW 1.2 ถึง 1.5



1.5 - 1.8

7.5 อันดับโรค ADJRW 1.5 ถึง 1.8



> 1.8

8.5 อันดับโรค ADJRW มากกว่า 1.8

