



การจัดสรรพื้นที่สำหรับแพทย์
ผู้ทำสัญญาของกระทรวงสาธารณสุข
ประจำปี พ.ศ. 2562



เกณฑ์การจัดสรรแพทย์เพิ่มพูนทักษะในส่วนโรงพยาบาลศูนย์/โรงพยาบาลทั่วไป

- จัดไม่เกินโควตาแพทย์สภา
- จัดสรรให้รายเขตสุขภาพ
- จัดสรรให้ 3 จังหวัดชายแดนภาคใต้ 100%
- รพ.ที่ได้โควตาแพทย์สภาน้อยกว่า 8 โควตา จัดสรรให้ 100%
- แพทย์ CPIRD ODOD จัดสรรในภูมิภาค ยกเว้น แพทย์ CPIRD เกินจำนวนโควตาให้จัดสรรภายในเขตสุขภาพเดียวกัน โดยเรียงลำดับ

แพทย์พี่เลี้ยง

แพทย์ ODOD

แพทย์ CPIRD

กรณีแพทย์ CPIRD เกินจำนวนโควตาจังหวัด ให้ไปปฏิบัติงานชดใช้ทุนจังหวัดที่จัดสรรใหม่

ภายในเขตเดียวกัน เป็นเวลา 3 ปี และไม่ให้ออกไปจัดสรรเพิ่มพูนทักษะที่จังหวัดอื่นอีก

- แพทย์ FAMMED จัดสรรเป็น ON TOP

สำหรับการปฏิบัติงานของแพทย์ในโครงการเพิ่มพูนทักษะในสาขาเวชศาสตร์ฉุกเฉินตามหลักสูตรของแพทย์สภา โดยจัดให้แพทย์ได้ปฏิบัติงานเป็นระยะเวลา 2-4 สัปดาห์ ทั้งนี้ รพ.ต้องเป็นสถาบันฝึกอบรมแพทย์เชี่ยวชาญเฉพาะทางสาขาเวชศาสตร์ฉุกเฉิน/รพ.ที่มีแพทย์เชี่ยวชาญเฉพาะทางเวชศาสตร์ฉุกเฉินมากกว่า 2 คน และ รพ.ที่มีความพร้อมในการฝึกอบรมแพทย์ที่ปฏิบัติงานเพิ่มพูนทักษะในสาขาเวชศาสตร์ฉุกเฉิน ต้องไม่ใช่ในส่วนของ รพ.ชุมชน (elective)



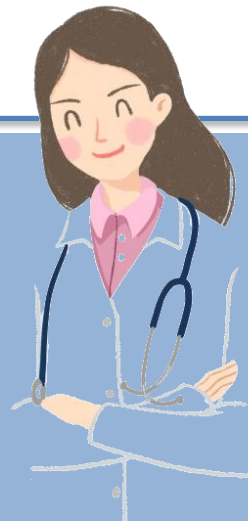
เกณฑ์การจัดสรรแพทย์เพิ่มพูนทักษะในส่วนโรงพยาบาลชุมชน

- จัดสรรเท่ากับหรือน้อยกว่า 2 เดือน (ตามเกณฑ์แพทย์สภาที่ให้ elective ไม่เกิน 2 เดือน) กรณี รพ.มีความต้องการจัดสรรแพทย์ฝึกเพิ่มพูนทักษะใน รพช. มากกว่า 2 เดือน ให้ CHRO ทำเรื่องผ่าน ผตร. เสนอ ปลัดกระทรวง พิจารณา
- มีการจัดตั้ง คณะกรรมการในระดับจังหวัด (ประกอบด้วย นพ.สสจ. ผอ.รพศ./รพท. และตัวแทน ผอ.รพช. ในการดูแลคุณภาพการเพิ่มพูนทักษะและการเรียนรู้ใน รพช. โดยใช้เกณฑ์แพทย์สภาเป็นแนวทางดำเนินการ
- ไม่ควรจัดสรรแพทย์เพิ่มพูนทักษะใน รพ. ระดับ F3 (ในกรณีที่ต้องมีแพทย์ปฏิบัติงานจริงใน รพ.อย่างน้อย 2 คน เพื่อให้เกิดการกำกับดูแลแพทย์เพิ่มพูนทักษะ)
- กรณีฝากฝึกเพิ่มพูนทักษะ นอกพื้นที่จังหวัดที่ได้รับการจัดสรร (ข้ามเขต) ให้แพทย์ฝึกเพิ่มพูนทักษะเป็นระยะเวลา 12 เดือน ในจังหวัดที่รับฝึกเพิ่มพูนทักษะ หลังจากนั้นให้กลับมาปฏิบัติงานชดใช้ทุนในปี 2 และ 3 ในจังหวัดต้นสังกัด



เกณฑ์การจัดสรรแพทย์ใช้ทุน ปีที่ 2 และ 3

- จัดสรรโดยคิดจากจำนวนแพทย์เพิ่มพูนทักษะปีที่ 2 ของเขตสุขภาพไม่นับแพทย์นอกสังกัดฝากฝึก และแพทย์ Fammed แพทย์พี่เลี้ยง ทั้งนี้ ให้จัดสรรโดยการเกลี่ยแพทย์อยู่ภายในเขตสุขภาพเดิมกับ รพ.ที่แพทย์เพิ่มพูนทักษะปฏิบัติงาน (ยกเว้น กรณีฝากฝึกเพิ่มพูนทักษะข้ามเขต)
- เกลี่ยแพทย์ในเขตสุขภาพที่มีจำนวนแพทย์เพิ่มพูนทักษะปีที่ 1 ไปให้เครือข่ายที่มีความขาดแคลนมากกว่า (เพิ่มลดความเหลื่อมล้ำการขาดแคลนแพทย์ของแต่ละเขตสุขภาพ)
 - กรณีแพทย์ CPIRD เกินจำนวนโควตาจังหวัด ให้ไปปฏิบัติงานชดใช้ทุนจังหวัดที่จัดสรรใหม่ภายในเขตเดียวกัน เป็นเวลา 3 ปี และไม่ให้จัดสรรเพิ่มพูนทักษะที่จังหวัดอื่นอีก



บัญชีการกระจายโควตาแพทย์ทุนรัฐบาล/ม.รังสิต/ต่างประเทศ เขตสุขภาพที่ 12 ประจำปี 2562

2	3	4	5	6	7	8	9	10	11	14	15	16	17	18	19	22	23	24	26	27	28		
จังหวัด ต้นสังกัด	ประเภท	โรงพยาบาล ฝึกเพิ่มทุนทักษะ 10/9 เดือน	โควตาที่ แพทย์สภา รับรองปี 62	10 เดือน ใน รพศ./ รพท. (ระบุ จำนวน)	จับสลาก (ทั่วไป)	ต้นสังกัดทุน														ไม่ผ่าน ใบ ประกอบ	รับฝากฝึก แพทย์ เพิ่มทุน ทักษะ จับสลาก ข้ามเขต	2 เดือน - 3 เดือน	ปี 2-3
						FM (ศศม.)			FM (รพช.)		CPIRD	ODOD	ขรก.ลา ศึกษา	พ.พี่เลี้ยง	ทุน มหาดไทย	กรม อนามัย	นอก สังกัด ฝากฝึก						
						CPIRD		จับ	CPIRD	จับ													
						CPIRD	ขรก. ลาเรียน	สลาก	CPIRD	สลาก													
พัทลุง	รพท.	พัทลุง	29	20							7										พัทลุง	พัทลุง	
พัทลุง	รพท.	พัทลุง										4									พัทลุง	พัทลุง	
นครสวรรค์	รพท.	พัทลุง																	9	พัทลุง	นครสวรรค์		
ตรัง	รพศ.	ตรัง	33	21				1													ตรัง	ศสม.รพ.ตรัง	
ตรัง	รพศ.	ตรัง								1											ตรัง	รพ.หัวยอด จ.ตรัง	
ตรัง	รพศ.	ตรัง									12										ตรัง	ตรัง	
ตรัง	รพศ.	ตรัง												3							ตรัง	รพ.ตรัง	
ตรัง	รพศ.	ตรัง																1			ตรัง	ตรัง	
อุทัยธานี	รพศ.	ตรัง																	3	ตรัง	อุทัยธานี		
พัทลุง	รพท.	นราธิวาสราชนครินทร์	25	24	13																พัทลุง	พัทลุง	
นราธิวาส	รพท.	นราธิวาสราชนครินทร์									9										นราธิวาส	นราธิวาส	
นราธิวาส	รพท.	นราธิวาสราชนครินทร์										2									นราธิวาส	นราธิวาส	
พัทลุง	รพท.	สุโงโง-ลก	12	12	7																พัทลุง	พัทลุง	
นราธิวาส	รพท.	สุโงโง-ลก									5										นราธิวาส	นราธิวาส	
ตรัง	รพท.	ปัดตานี	24	24	9																ตรัง	ตรัง	
ปัดตานี	รพท.	ปัดตานี									6										ปัดตานี	ปัดตานี	
ปัดตานี	รพท.	ปัดตานี										7									ปัดตานี	ปัดตานี	

2	3	4	5	6	7	8	9	10	11	14	15	16	17	18	19	22	23	24	26	27	28	
จังหวัด ต้นสังกัด	ประเภท	โรงพยาบาล ฝึกเพิ่มทุนทักษะ 10/9 เดือน	โควตาที่ แพทย์สภา รับรองปี 62	10 เดือน ใน รพศ./ รพท. (ระบุ จำนวน)	จับสลาก (ทั่วไป)	ต้นสังกัดทุน													ไม่ผ่าน ใบ ประกอบ	รับฝากฝึก แพทย์ เพิ่มทุน ทักษะ จับสลาก ข้ามเขต	2 เดือน - 3 เดือน	ปี 2-3
						FM (ศสภ.)			FM (รพท.)		CPIRD	ODOD	ชรก.ลา ศึกษา	พ.พี.เลี้ยง	ทุน มหาดไทย	กรม อนามัย	นอก สังกัด ฝากฝึก					
						CPIRD		จับ สลาก	CPIRD	จับ สลาก												
						CPIRD	ชรก. ลาเวียน		CPIRD													
ปัตตานี	รพท.	ปัตตานี											1							ปัตตานี	ปัตตานี	
ปัตตานี	รพท.	ปัตตานี																		ปัตตานี	ปัตตานี	
กรมอนามัย	รพท.	ปัตตานี														1				ปัตตานี	ศูนย์อนามัยที่ 12	
ตรัง	รพท.	ยะลา	24	24	9															ตรัง	ตรัง	
ยะลา	รพท.	ยะลา								9										ยะลา	ยะลา	
ยะลา	รพท.	ยะลา									1									ยะลา	ยะลา	
ยะลา	รพท.	ยะลา																		ยะลา	ยะลา	
ยะลา	รพท.	ยะลา												3						ยะลา	รพ.ยะลา	
ยะลา	รพท.	ยะลา													1					ยะลา	ยะลา	
ยะลา	รพท.	ยะลา																1		ยะลา	ยะลา	
ตรัง	รพท.	เบตง	8	8	3															ตรัง	ตรัง	
ยะลา	รพท.	เบตง									4									ยะลา	ยะลา	
ยะลา	รพท.	เบตง											1							ยะลา	ยะลา	
สงขลา	รพท.	สงขลา	32	20				1												สงขลา	รพ.สงขลา	
สงขลา	รพท.	สงขลา							1											สงขลา	รพ.สมเด็จพระนางพรี	
สงขลา	รพท.	สงขลา								8										สงขลา	สงขลา	
สงขลา	รพท.	สงขลา									2									สงขลา	สงขลา	
สงขลา	รพท.	สงขลา												7						สงขลา	รพ.สงขลา	

2	3	4	5	6	7	8	9	10	11	14	15	16	17	18	19	22	23	24	26	27	28
จังหวัด ต้นสังกัด	ประเภท	โรงพยาบาล ฝึกเพิ่มทุนทักษะ 10/9 เดือน	โควตาที่ แพทย์สภา รับรองปี 62	10 เดือน ใน รพศ./ รพท. (ระบุ จำนวน)	จับสลาก (ทั่วไป)	ต้นสังกัดทุน													รับฝากฝึก แพทย์ เพิ่มทุน ทักษะ จับสลาก ข้ามเขต	2 เดือน - 3 เดือน	ปี 2-3
						FM (ศศม.)			FM (รพท.)		CPIRD	ODOD	ขรก.ลา ศึกษา	พ.พี่เลี้ยง	ทุน มหาดไทย	กรม อนามัย	นอก สังกัด ฝากฝึก	ไม่ผ่าน ใบ ประกอบ			
						CPIRD		จับ สลาก	CPIRD	จับ สลาก											
						CPIRD	ขรก. ลาเรียน		CPIRD												
สงขลา	รพท.	สงขลา																1		สงขลา	คณะแพทย์ศาสตร์ศิริราช
สงขลา	รพท.	หาดใหญ่	48	30				2												สงขลา	รพ.หาดใหญ่
สงขลา	รพท.	หาดใหญ่									13									สงขลา	สงขลา
สงขลา	รพท.	หาดใหญ่																		สงขลา	รพ.หาดใหญ่
สงขลา	รพท.	หาดใหญ่																1		สงขลา	รพ.จุฬาลงกรณ์
สงขลา	รพท.	หาดใหญ่																1		สงขลา	สงขลา
สตูล	รพท.	สตูล	14	11					1											สตูล	รพ.ละงู จ.สตูล
สตูล	รพท.	สตูล									4									สตูล	สตูล
สตูล	รพท.	สตูล										1								สตูล	สตูล
สตูล	รพท.	สตูล																1		สตูล	สตูล
นครสวรรค์	รพท.	สตูล																	4	สตูล	นครสวรรค์
รวม			249	194	41	0	0	4	2	1	77	17	2	26	1	1	2	4	16	0	0