



# การบริหารจัดการงบประมาณ เขตสุขภาพที่ 12 ปี 2562

ข้อมูลจากโปรแกรมติดตามงบประมาณ กองบริหารการสาธารณสุข  
ณ วันที่ 22 กรกฎาคม 2562 เวลา 18.00 น.



โดย  
พญ.นิตยา ภูวนานนท์  
26 กรกฎาคม 2562

# ภาพรวมผลการดำเนินงาน งบประมาณ

ปี 2562

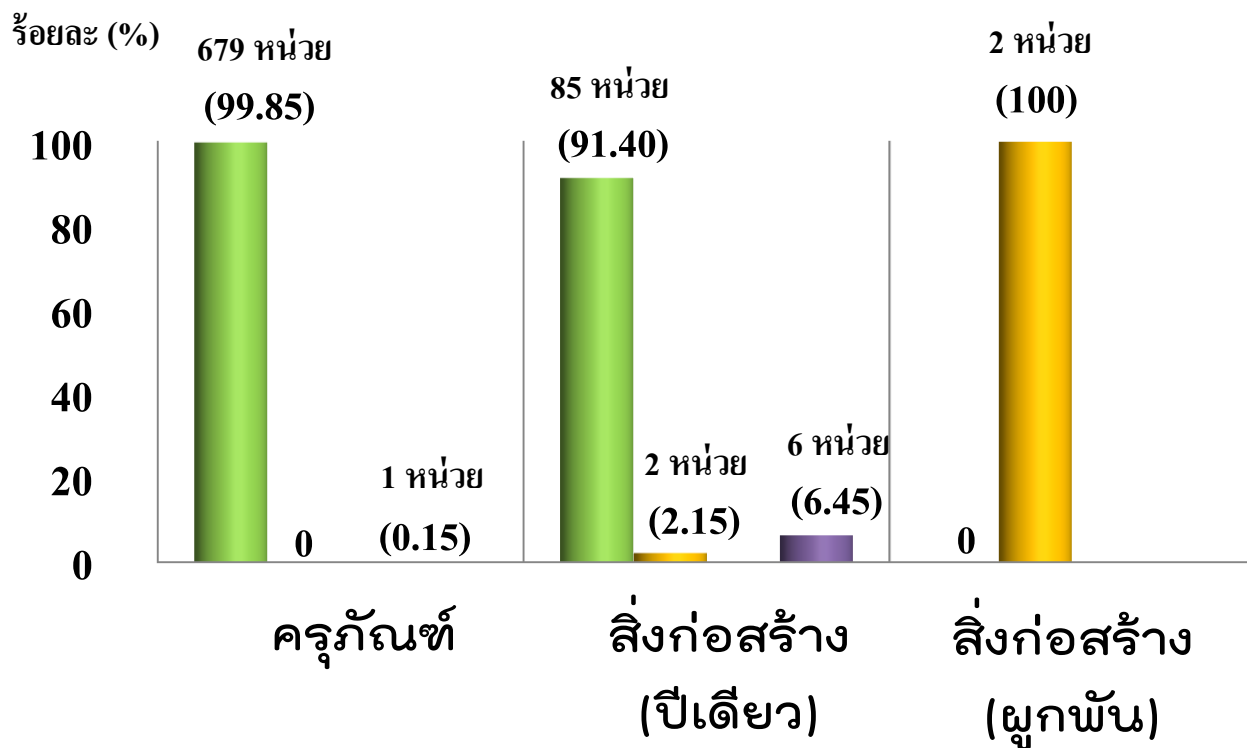
## ค่าครุภัณฑ์ ที่ดินและสิ่งก่อสร้าง

### งบประมาณรายจ่ายประจำปี (พ.ร.บ.) เขต 12

■ ลงนามแล้ว ■ ได้ผู้รับจ้าง (รอลงนาม) ■ ยังไม่ได้ผู้รับจ้าง ■ คืบงบบประมาณ

#### รายการงบประมาณที่ได้รับจัดสรร

ครุภัณฑ์	680 หน่วย
สิ่งก่อสร้าง(ปีเดียว)	93 หน่วย
สิ่งก่อสร้าง(ผูกพัน)	2 หน่วย



# ภาพรวมผลการดำเนินงาน งบลงทุน

## ค่าครุภัณฑ์ ที่ดินและสิ่งก่อสร้าง

ปี 2562

### งบประมาณ (แผนงานบูรณาการ) เขต 12

รายการงบลงทุนที่ได้รับจัดสรร

ครุภัณฑ์	318 หน่วย
สิ่งก่อสร้าง(ปีเดียว)	13 หน่วย
สิ่งก่อสร้าง(ผูกพัน)	- หน่วย

ลงนามหมดแล้ว

ร้อยละ (%)

100

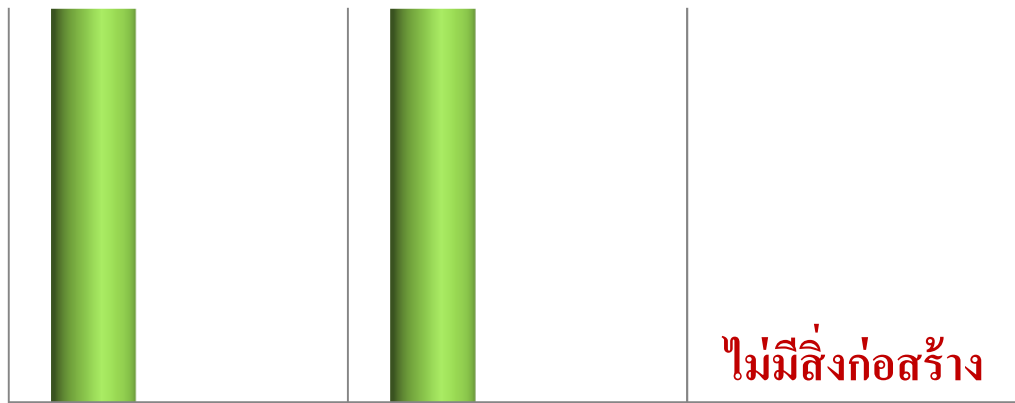
80

60

40

20

0



ครุภัณฑ์

สิ่งก่อสร้าง  
(ปีเดียว)

สิ่งก่อสร้าง  
(ผูกพัน)

# ผลการดำเนินงาน งบลงทุน (รายหน่วยบริการ) ครุภัณฑ์ งบประมาณรายจ่ายประจำปี (พ.ร.บ.)

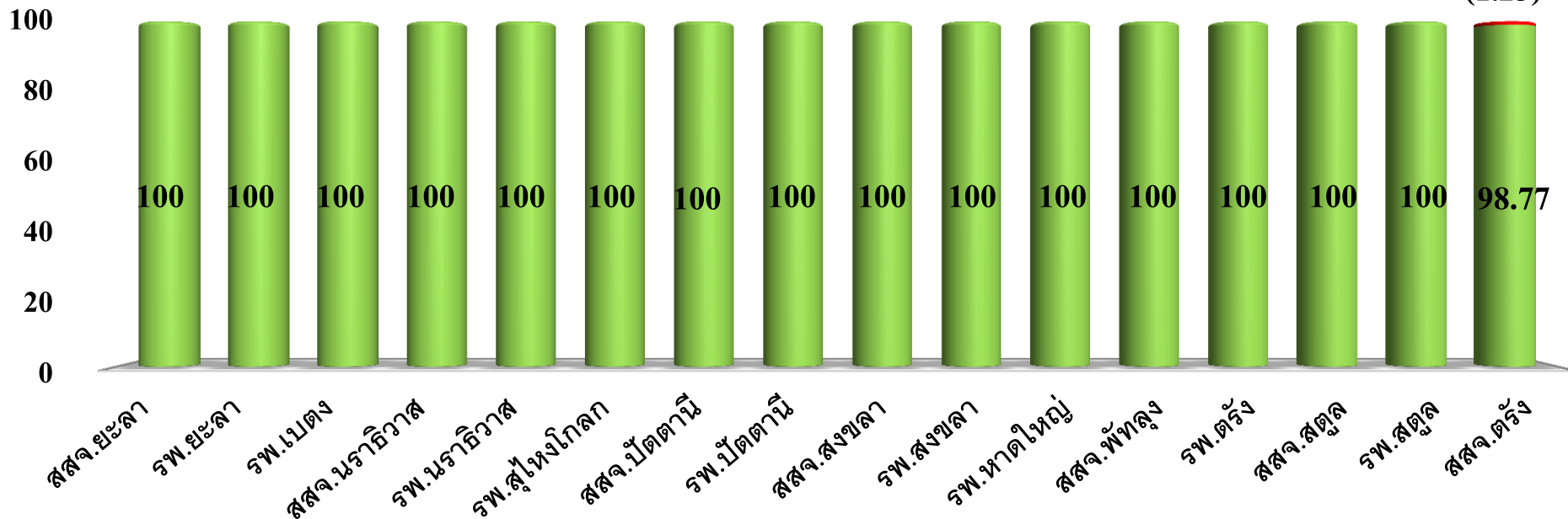
ปี 2562

ทั้งหมด 680 หน่วย

■ ลงนามแล้ว

■ ยังไม่ได้ผู้รับจ้าง

ร้อยละ (%)



1 หน่วย  
(1.23)



สรุปรายการ  
งบประมาณรายจ่ายประจำปี (พ.ร.บ.)  
ยังไม่ได้ผู้รับจ้าง

หน่วย บริการ	รายการ	จำนวน (หน่วย)	จำนวนเงิน ทั้งหมด	ขั้นตอนปัจจุบัน
สสจ.ตรัง	ชุดเครื่องมือคว้านโพรงกระดูก รพ.ห้วยยอด	1	1,550,000	วิธี E-bidding ถึงขั้นตอนที่ 1 จัดทำแผนการจัดซื้อจัดจ้าง (ดำเนินการจัดซื้อจัดจ้างครั้งที่ 2 เนื่องจากผู้รับจ้างไม่มาทำ สัญญาตามที่กำหนด)

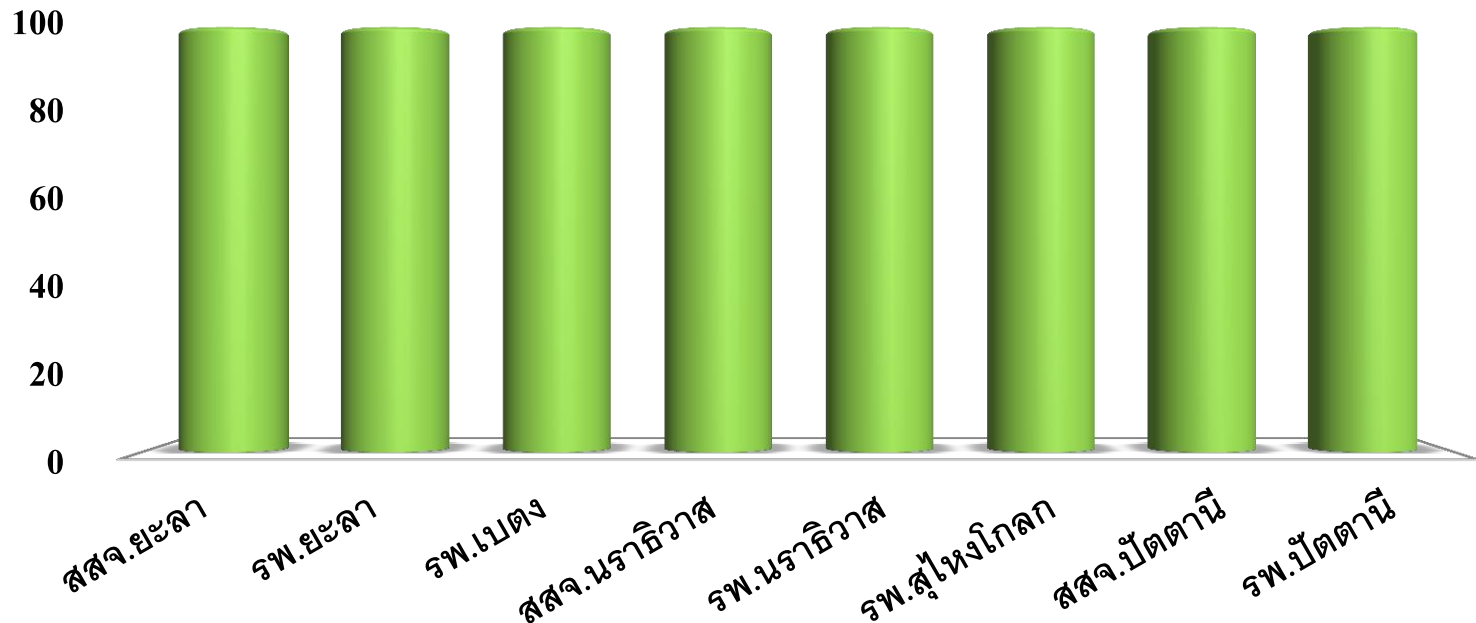
# ผลการดำเนินงาน งบลงทุน (รายหน่วยบริการ) ครุภัณฑ์ งบประมาณ (แผนงานบูรณาการ)

ปี 2562

ทั้งหมด 318 หน่วย

ลงนามหมดแล้ว

ร้อยละ (%)

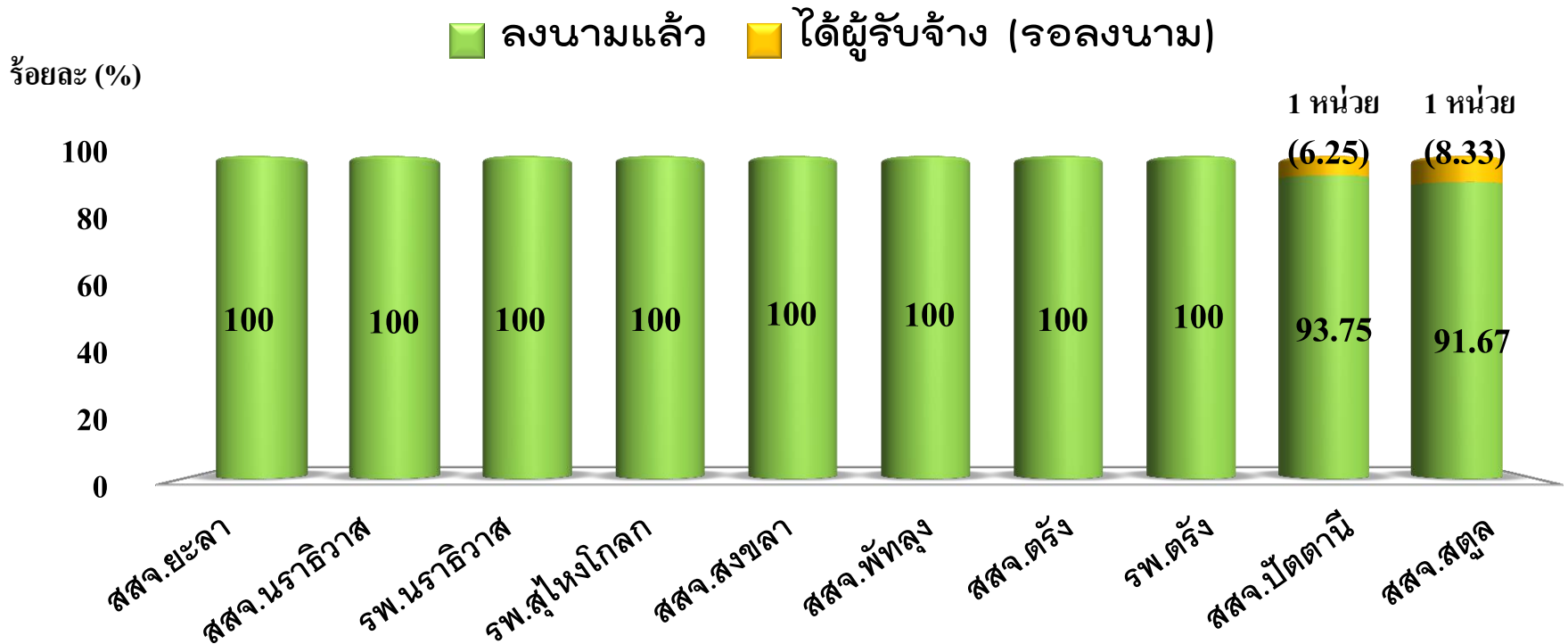


# ผลการดำเนินงาน งบประมาณ (รายหน่วยบริการ) สิ่งก่อสร้างปีเดียว งบประมาณรายจ่ายประจำปี (พ.ร.บ.)

ปี 2562

ทั้งหมด 93 หน่วย

คิ่งบประมาณ  
สสจ.สงขลา 4 หน่วย  
สสจ.ตรัง 2 หน่วย



# สิ่งก่อสร้างปีเดียว

## สรุปรายการ

งบประมาณรายจ่ายประจำปี (พ.ร.บ.)

ได้ผู้รับจ้างแล้ว (รอลงนาม)

หน่วยบริการ	รายการ	จำนวน (หน่วย)	จำนวนเงิน ทั้งหมด	ขั้นตอนปัจจุบัน
สสจ.ปัตตานี	อาคารพักรพพยาบาล 24 ห้อง รพ.แม่ลาน	1	9,830,700	วิธีคัดเลือก ถึงขั้นตอนที่ 8 <b>*สาเหตุล่าช้า*</b> อยู่ระหว่างขอ อนุมัติสับสนุนเงินงบประมาณรายจ่ายเพิ่มเติม จากเงินเหลือจ่ายงบประมาณ ปี 2562 รายการ ระบบบำบัดน้ำเสีย รพ.แม่ลาน (เนื่องจากผู้เสนอราคาสูงกว่า วงเงินงบประมาณที่ได้รับจัดสรร)
สสจ.สตูล	อาคารสถานีอนามัย รพ.สต.บ้านตันหยงกลิง	1	3,100,000	วิธีคัดเลือก ถึงขั้นตอนที่ 9 <b>*สาเหตุล่าช้า*</b> อยู่ระหว่างขอ งบประมาณเพิ่มเติมไปยัง สป.สต. (งบประมาณที่ได้รับจัดสรรไม่เพียงพอ เนื่องจากเป็นพื้นที่เกาะ)



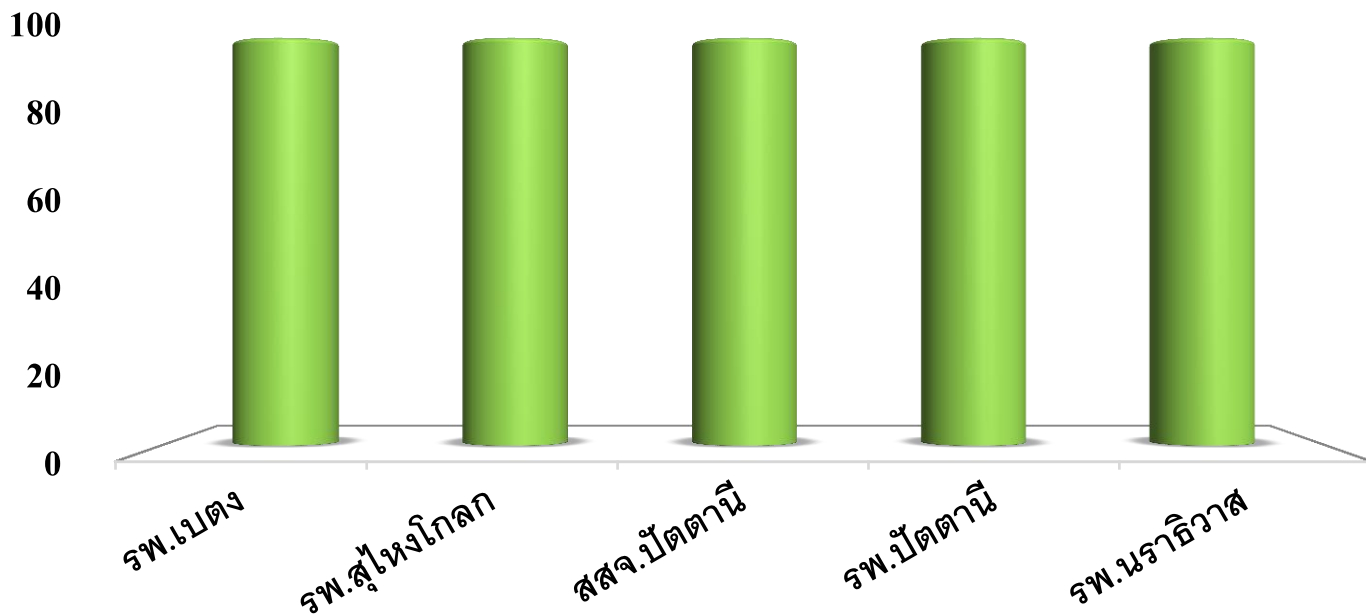
# ผลการดำเนินงาน งบประมาณ (รายหน่วยบริการ) สิ่งก่อสร้างปีเดียว งบประมาณ (แผนงานบูรณาการ)

ปี 2562

ทั้งหมด 13 หน่วย

ลงนามหมดแล้ว

ร้อยละ (%)



# ผลการดำเนินงาน งบประมาณ (รายหน่วยบริการ) สิ่งก่อสร้างผูกพัน งบประมาณรายจ่ายประจำปี (พรบ.)

ปี 2562

ทั้งหมด 2 หน่วย

■ ลงนามแล้ว ■ ได้ผู้รับจ้าง (รอลงนาม)

ร้อยละ (%)

100  
80  
60  
40  
20  
0

รพ.ยะลา

รพ.ตรัง

อาคารพักเจ้าหน้าที่ 96 ยูนิต เป็นอาคาร คสล. 8 ชั้น  
วิธีคัดเลือก ถึงขั้นตอนที่ 6  
(ได้รับอนุมัติจัดจ้างจากรัฐมนตรีว่าการกระทรวงสาธารณสุขเรียบร้อยแล้ว อยู่ระหว่างจัดทำประกาศผลผู้ชนะการเสนอราคา)

อาคารวินิจฉัยและรักษา เป็นอาคาร คสล. 8 ชั้น  
วิธี E-bidding ถึงขั้นตอนที่ 10  
(อยู่ระหว่างเสนอ ผวจ. ลงนามในประกาศผู้ชนะการเสนอราคา)

# ผลการดำเนินงาน งบลงทุน (รายเขต)

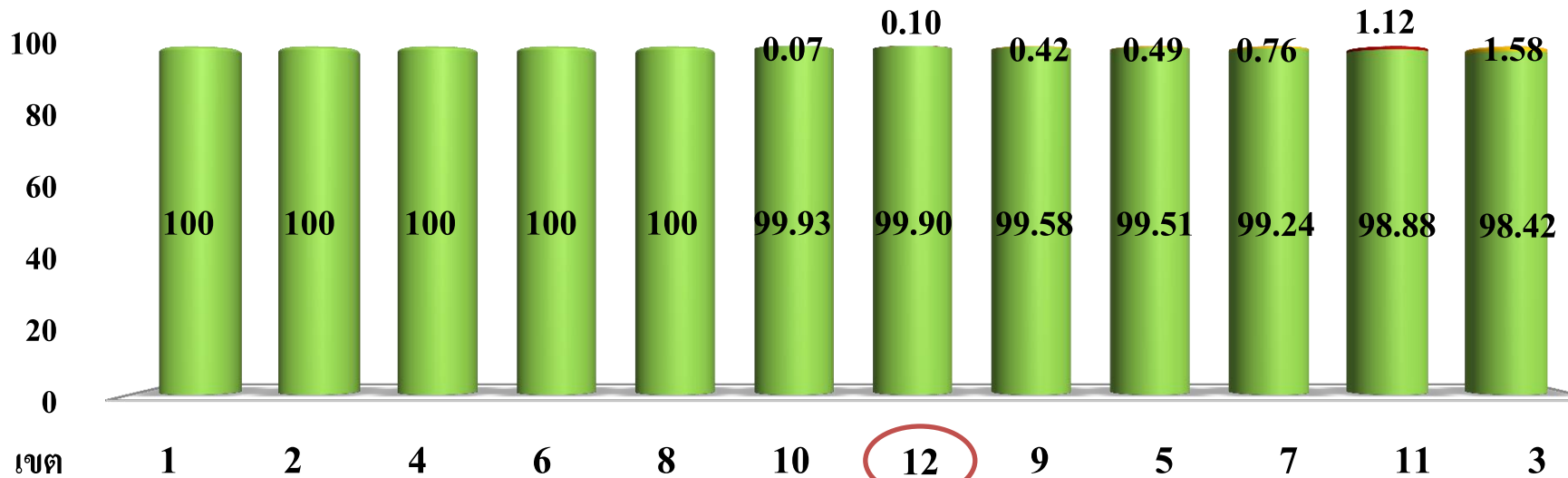
ปี 2562

ณ วันที่ 22 กรกฎาคม 2562

ครุภัณฑ์

■ ลงนามแล้ว ■ ได้ผู้รับจ้าง (รอลงนาม) ■ ยังไม่ได้ผู้รับจ้าง

ร้อยละ (%)



จำนวนหน่วย	211	666	1,037	659	448	1,421	998	475	610	395	356	190
------------	-----	-----	-------	-----	-----	-------	-----	-----	-----	-----	-----	-----

# ผลการดำเนินงาน งบลงทุน (รายเขต)

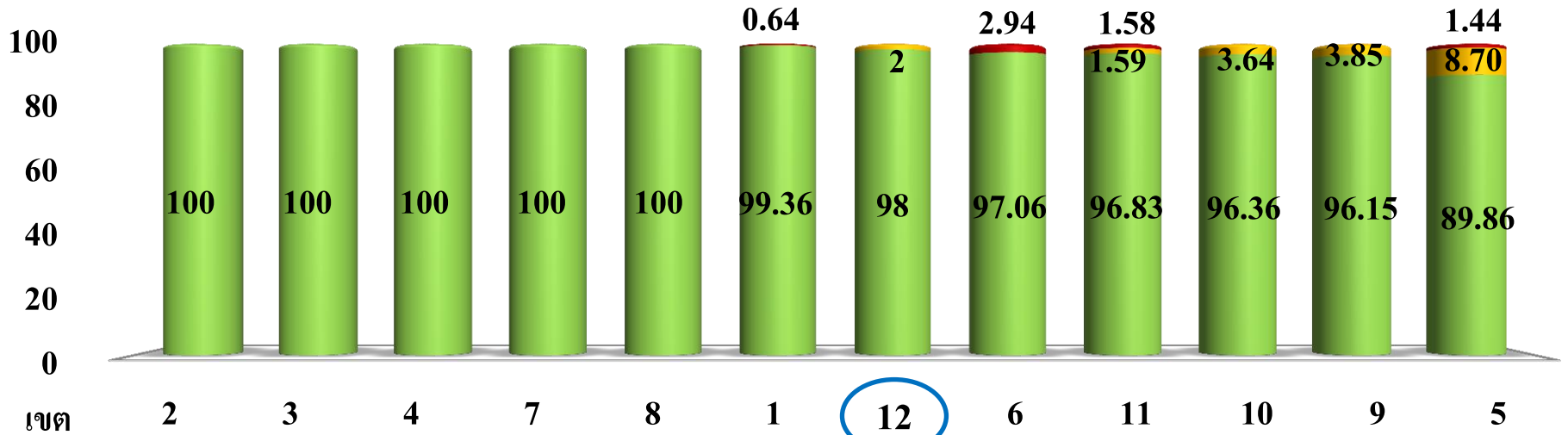
ปี 2562

ณ วันที่ 22 กรกฎาคม 2562

สิ่งก่อสร้างปีเดียว

■ ลงนามแล้ว ■ ได้ผู้รับจ้าง (รอลงนาม) ■ ยังไม่ได้ผู้รับจ้าง

ร้อยละ (%)



จำนวนหน่วย	55	31	76	60	109	167	106	69	63	55	52	69
คิ่งงบประมาณ	1		2		1	10	6	1				

# ผลการดำเนินงาน งบลงทุน (รายเขต)

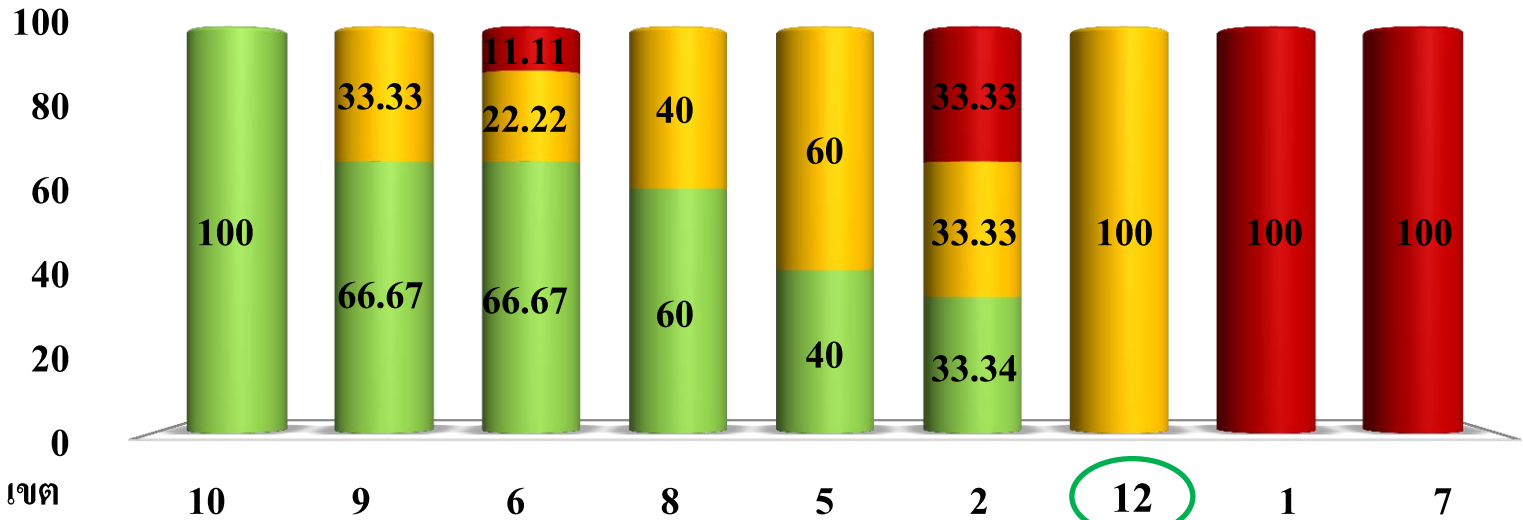
ปี 2562

ณ วันที่ 22 กรกฎาคม 2562

สิ่งก่อสร้างผูกพัน

■ ลงนามแล้ว ■ ได้ผู้รับจ้าง (รอลงนาม) ■ ยังไม่ได้ผู้รับจ้าง

ร้อยละ (%)



จำนวนหน่วย	2	3	5	8	5	3	2	1	1
------------	---	---	---	---	---	---	---	---	---

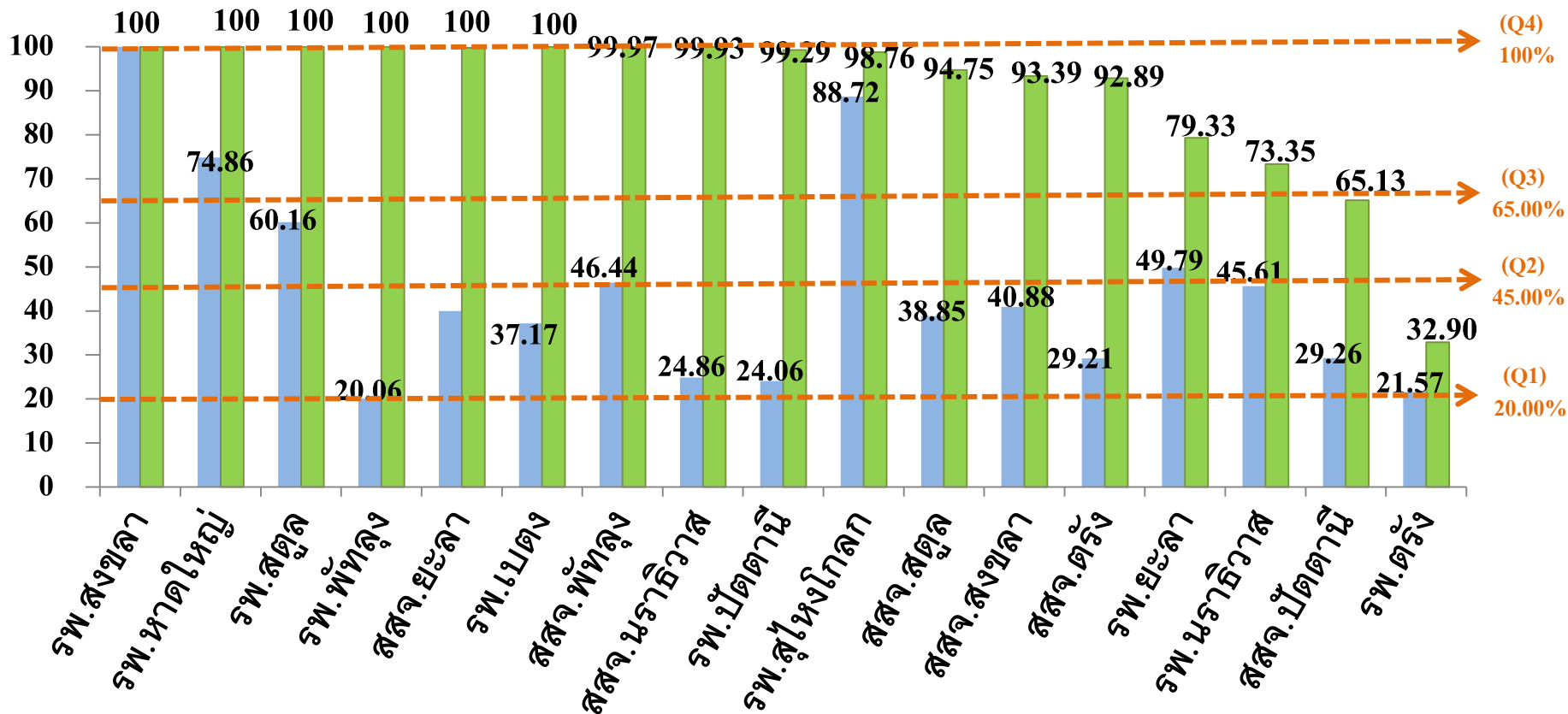
# ผลการเบิกจ่ายเงิน (GFMS)

## รายจ่ายลงทุน

ปี 2562

■ เบิกจ่าย    
 ■ เบิกจ่าย + PO    
 — เป้าหมายการเบิกจ่าย

ร้อยละ (%)

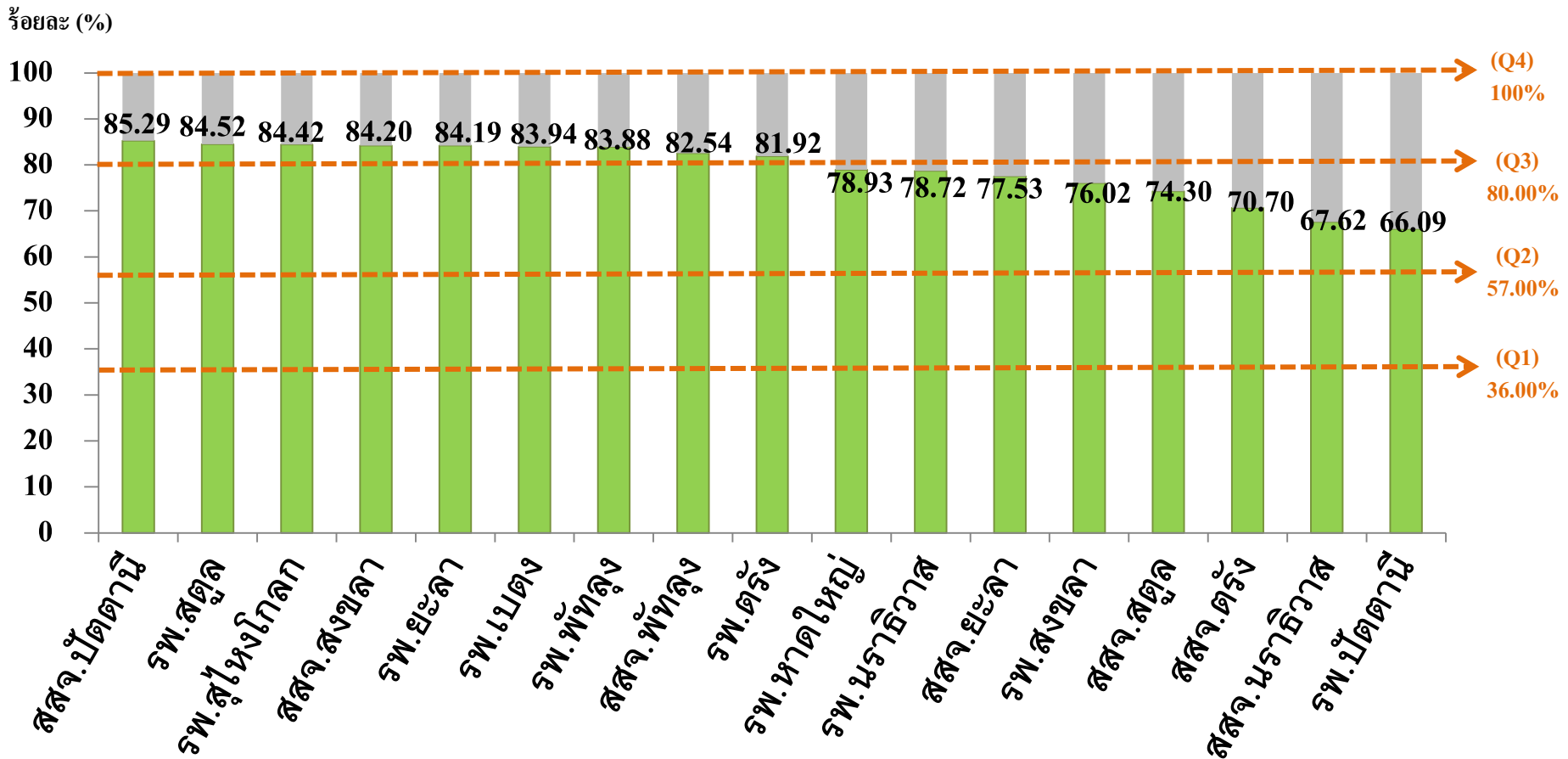


# ผลการเบิกจ่ายเงิน (GFMS)

## รายจ่ายประจำ

ปี 2562

■ เบิกจ่าย + PO   
 ■ คงเหลือ   
 — เป้าหมายการเบิกจ่าย



**THANK**

**YOU**

