



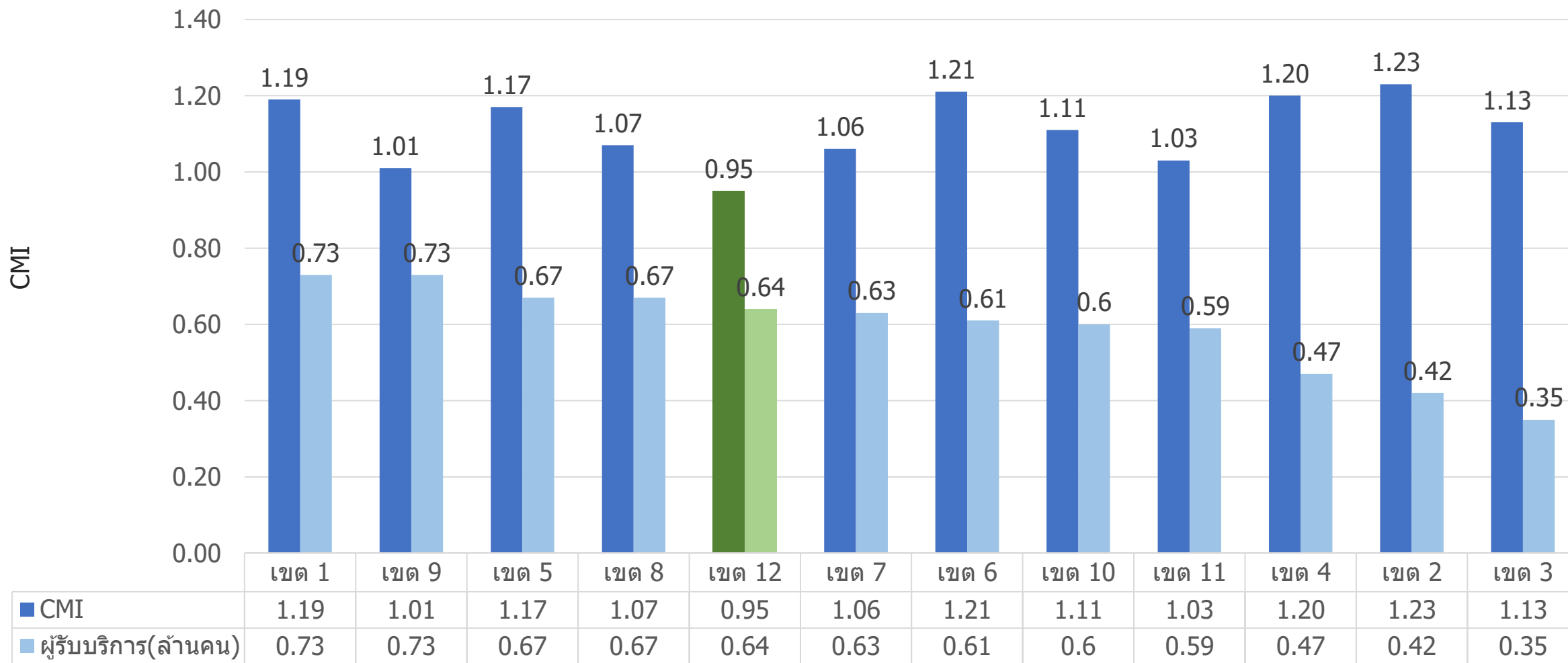
ศักยภาพการบริการ เขตสุขภาพที่ 12 CMI , Refer Out

นพ.พรประสิทธิ์ จันทรทะ และคณะทำงานข้อมูล CMI

วันที่ 1 พฤศจิกายน 2562

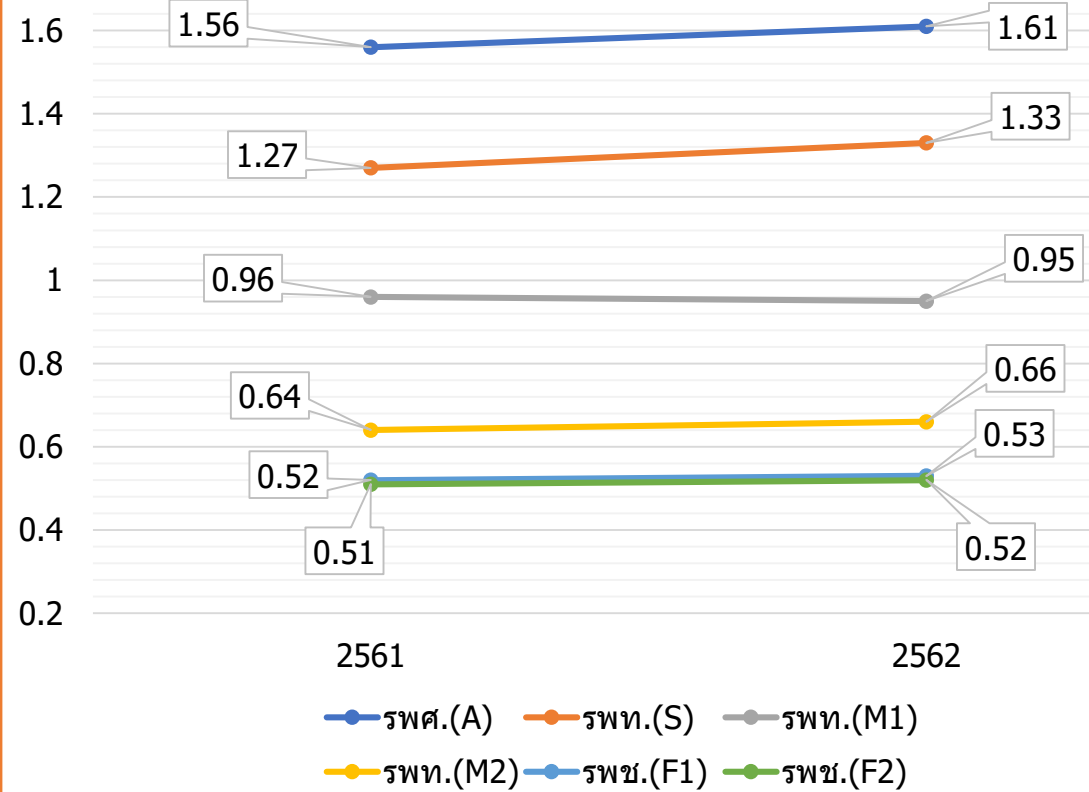
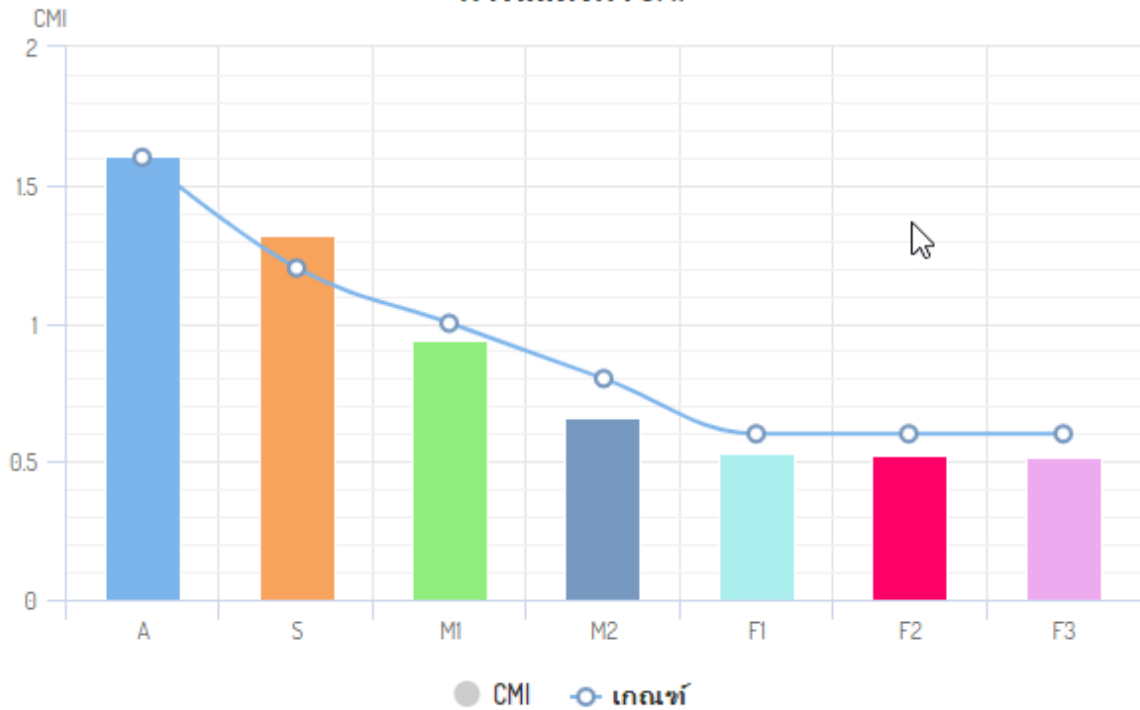
รพ.สุโขทัย-ลก

ภาพรวม CMI ของประเทศ

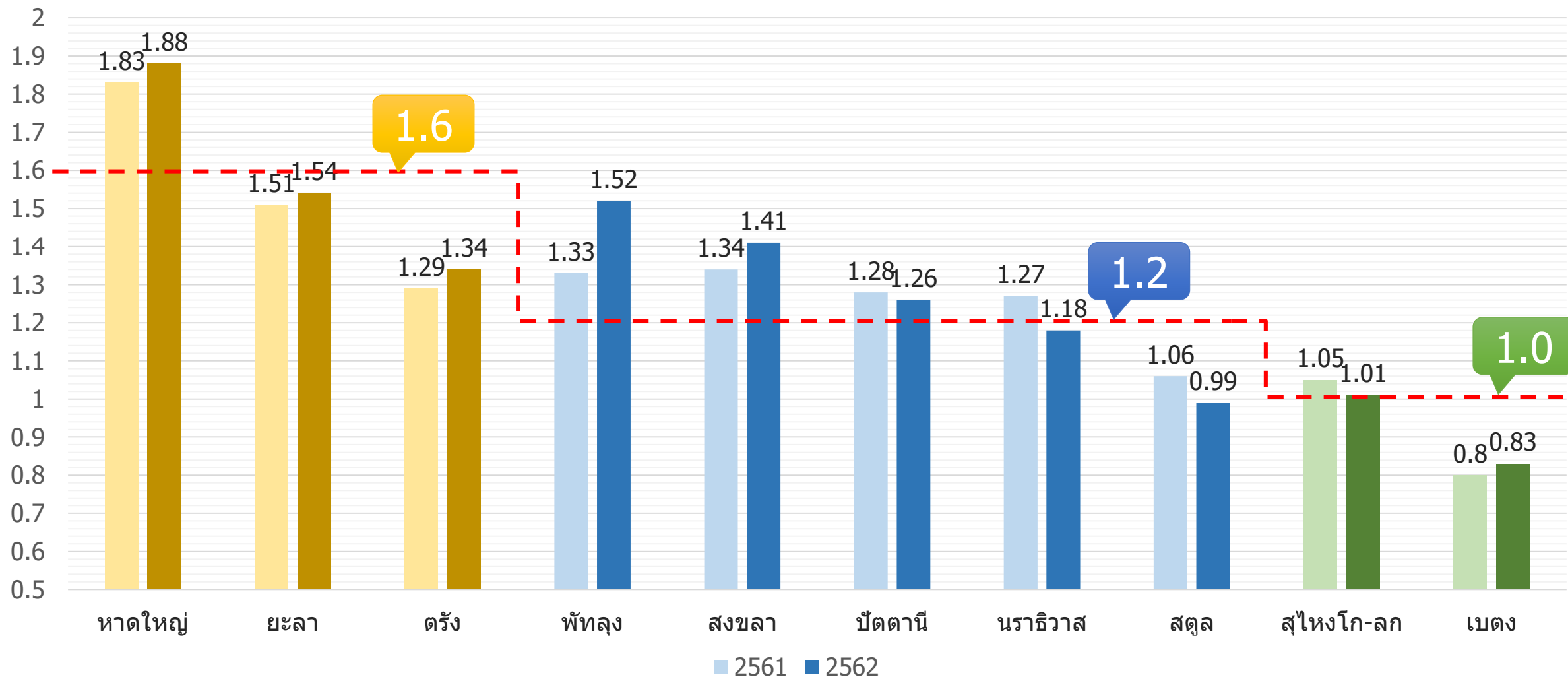


ภาพรวม รพ.แต่ละระดับ ในเขต 12

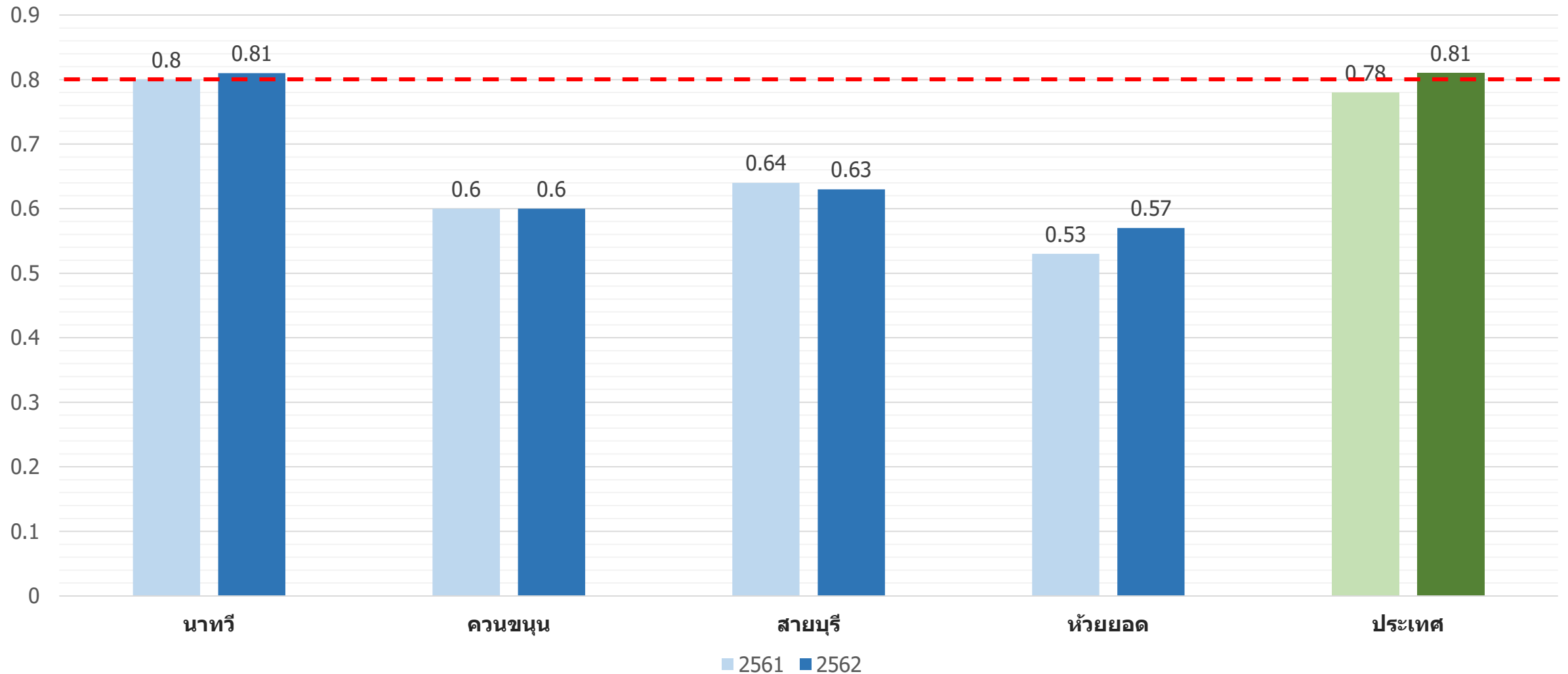
การแสดงค่า CMI



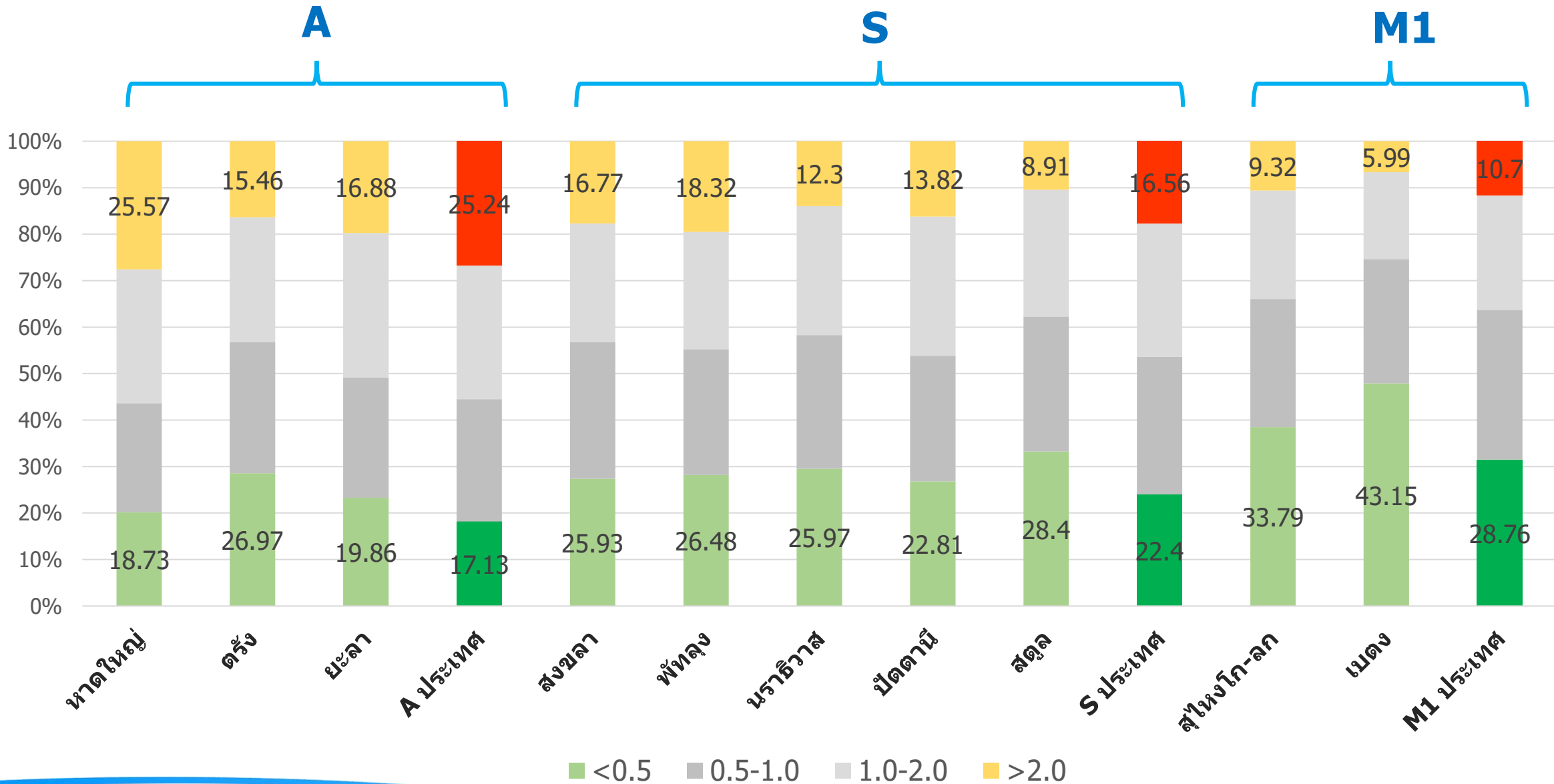
CMI แต่ละ รพ.A-S-M1 ปี 2561 กับ 2562



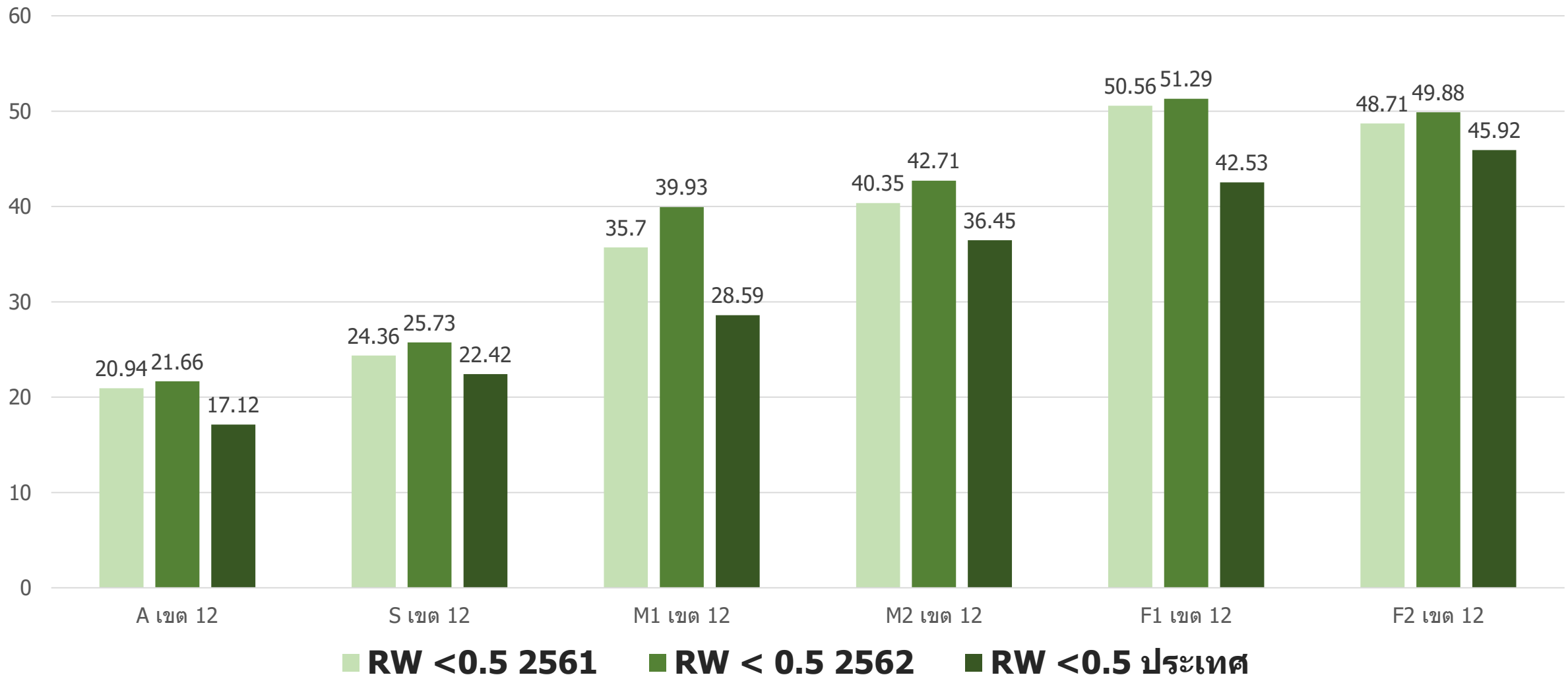
CMI แต่ละ รพ.M2 ปี 2561 กับ 2562



ผู้ป่วยในจำแนกตามระดับ CMI



กลุ่มผู้ป่วยใน RW <0.5 ในรพ.ระดับต่างๆ



แสดงกลุ่มโรคที่ RW < 0.5 รพ.Α หาดใหญ่

DRG	รายการ	จำนวน	SumAdjRW	SumLOS	CMI
1670	Other head injury wo sig CCC	1,110	387.7	1,764	0.35
3520	Nose, mouth, throat and larynx diseases wo sig CCC	380	122.8	843	0.32
6580	Gastroenteritis age < 10 wo sig CCC	349	93.03	774	0.27
4590	Bronchitis and asthma and whooping cough wo sig CCC	340	136.1	770	0.4
18570	Dengue, child wo sig CCC	312	119.6	828	0.38
14591	Antenatal condition with significant complications w min CCC	294	123.7	1,005	0.42
18560	Dengue, adult wo sig CCC	277	123.9	809	0.45
6570	Infectious gastroenteritis age > 9 wo sig CCC	259	84.77	696	0.33
18610	Viral illness except dengue, child wo sig CCC	257	73.44	659	0.29
14520	Antenatal condition wo sig CCC	244	71.04	599	0.29
10530	Nutrition and miscellaneous metabolic disorders wo sig CCC	174	69.02	429	0.4
6610	Abdominal pain or mesenteric adenitis wo sig CCC	162	46.94	307	0.29
21540	Poisoning & toxic effects of drugs age >17 wo sig CCC	148	43.11	273	0.29
13550	Menstrual & other female reproductive system disorders wo sig CCC	140	61.89	306	0.44
10500	Endocrine disorders except diabetes wo complicated PDx wo sig CCC	128	60.69	332	0.47

แสดงกลุ่มโรคที่ RW < 0.5 รพ.А ตรัง

DRG	รายการ	จำนวน	SumAdjRW	SumLOS	CMI
1670	Other head injury wo sig CCC	280	97.874	495	0.35
6580	Gastroenteritis age < 10 wo sig CCC	202	53.9237	420	0.27
6570	Infectious gastroenteritis age > 9 wo sig CCC	186	60.6322	447	0.33
4590	Bronchitis and asthma and whooping cough wo sig CCC	184	73.8276	499	0.4
3520	Nose, mouth, throat and larynx diseases wo sig CCC	174	56.5522	460	0.33
14520	Antenatal condition wo sig CCC	141	40.6503	274	0.29
21500	Traumatic injury age >17 wo sig CCC	114	36.751	179	0.32
18560	Dengue, adult wo sig CCC	86	38.2203	275	0.44
21520	Allergic reactions age >17 wo sig CCC	73	14.3485	101	0.2
6610	Abdominal pain or mesenteric adenitis wo sig CCC	68	20.236	141	0.3
1620	Febrile convulsions wo sig CCC	65	21.0275	162	0.32
6640	Oesophagitis, gastritis and dyspepsia age > 9 wo sig CCC	63	17.042	112	0.27
18570	Dengue, child wo sig CCC	63	24.1468	189	0.38
3510	Ear diseses and balance wo sig CCC	61	15.0003	104	0.25
10500	Endocrine disorders except diabetes wo complicated PDx wo sig CCC	53	25.1859	161	0.48
14591	Antenatal condition with significant complications w min CCC	50	20.85	103	0.42
21540	Poisoning & toxic effects of drugs age >17 wo sig CCC	46	13.1732	86	0.29
18590	Fever of unknow origin, child wo sig CCC	42	12.873	108	0.31
18611	Viral illness except dengue, child w min CCC	42	16.5364	107	0.39
18600	Viral illness except dengue, adult wo sig CCC	42	16.254	133	0.39
16530	Red blood cell disorders w blood transfusion wo sig CCC	40	13.4	62	0.33
21530	Allergic reactions age 0-17 wo sig CCC	36	6.8364	43	0.19
10530	Nutrition and miscelaneous metabolic disorders wo sig CCC	36	14.3916	90	0.4
9571	Cellulitis Age 0-17 w min CCC	35	17.1759	104	0.49
14540	Threatened abortion wo sig CCC	33	8.1027	57	0.25
5640	Non-major arrhythmia and conduction dis wo sig CCC	33	16.1502	51	0.49
9570	Cellulitis Age 0-17 wo sig CCC	31	11.1476	94	0.36
6651	Oesophagitis, gastritis and dyspepsia age < 10 w min CCC	30	6.96	49	0.23
5600	Hypertension wo sig CCC	30	10.023	72	0.33
21510	Traumatic injury age 0-17 wo sig CCC	29	10.4841	50	0.36
18510	Septicemia, child wo sig CCC	28	9.898	73	0.35
13550	Menstrual & other female reproductive system disorders wo sig CCC	28	12.3172	58	0.44
9530	Minor skin disorders wo sig CCC	27	8.8803	59	0.33
9580	Trauma to skin, subcut tissue & breast age >17 wo sig CCC	27	8.8495	58	0.33
14550	Abortion wo sig CCC	24	7.7214	45	0.32
8610	Tendonitis, myositis and bursitis wo sig CCC	23	10.388	63	0.45
6581	Gastroenteritis age < 10 w min CCC	22	7.9112	51	0.36
2540	Other disorders of the eye wo sig CCC	22	8.3556	38	0.38

Top 10 อันดับโรค Refer Out รพ.หาดใหญ่

10 อันดับโรคไตรมาส 1 ปี 2562				10 อันดับโรคไตรมาส 2 ปี 2562				10 อันดับโรคไตรมาส 3 ปี 2562				10 อันดับโรคไตรมาส 4 ปี 2562			
ICD 10	โรค	จำนวน ราย	จำนวน คน	ICD 10	โรค	จำนวน ราย	จำนวน คน	ICD 10	โรค	จำนวน ราย	จำนวน คน	ICD 10	โรค	จำนวน ราย	จำนวน คน
C509	Breast malignant neoplasm, unspecified	40	34	C509	Breast malignant neoplasm, unspecified	43	42	C509	Breast malignant neoplasm, unspecified	40	39	C20	Malignant neoplasm of rectum	39	19
K922	Gastrointestinal haemorrhage, unspecified	39	39	E050	Thyrotoxicosis with diffuse goitre	39	37	Z13	การตรวจคัดกรองพิเศษสำหรับโรคและภาวะผิดปกติอื่น	27	27	C509	Breast malignant neoplasm, unspecified	39	36
Z000	General medical examination	32	30	C73	Malignant neoplasm of thyroid gland	29	29	C73	Malignant neoplasm of thyroid gland	22	22	C73	Malignant neoplasm of thyroid gland	31	30
E050	Thyrotoxicosis with diffuse goitre	30	29	Z000	General medical examination	28	28	Z080	Follow-up examination after surgery for malignant neoplasm	21	13	Z988	Other specified postsurgical states	29	22
C73	Malignant neoplasm of thyroid gland	28	28	Z080	Follow-up examination after surgery for malignant neoplasm	28	15	E050	Thyrotoxicosis with diffuse goitre	21	21	Z000	General medical examination	26	26
Z027	Issue of medical certificate	24	23	C187	Sigmoid colon malignant neoplasm	24	11	Z000	General medical examination	20	18	E050	Thyrotoxicosis with diffuse goitre	25	24
C341	Upper lobe, bronchus and lung malignant neoplasm	23	21	C20	Malignant neoplasm of rectum	13	12	Z027	Issue of medical certificate	18	18	Z511	Chemotherapy session for neoplasm	23	15
C20	Malignant neoplasm of rectum	18	14	C341	Upper lobe, bronchus and lung malignant neoplasm	12	11	Z988	Other specified postsurgical states	16	15	Z027	Issue of medical certificate	21	20
C187	Sigmoid colon malignant neoplasm	17	10	Z511	Chemotherapy session for neoplasm	12	9	C20	Malignant neoplasm of rectum	15	11	I10	Essential (primary) hypertension	15	12
C189	Colon malignant neoplasm, unspecified	13	12	Z027	Issue of medical certificate	10	10	C341	Upper lobe, bronchus and lung malignant neoplasm	15	15	Z509	Care involving use of rehabilitation procedure, unsepcified	14	14

Top 10 อันดับโรค Refer Out รพ.ตรัง

10 อันดับโรคไตรมาส 1 ปี 2562				10 อันดับโรคไตรมาส 2 ปี 2562				10 อันดับโรคไตรมาส 3 ปี 2562				10 อันดับโรคไตรมาส 4 ปี 2562			
ICD 10	โรค	จำนวน ราย	จำนวน คน	ICD 10	โรค	จำนวน ราย	จำนวน คน	ICD 10	โรค	จำนวน ราย	จำนวน คน	ICD 10	โรค	จำนวน ราย	จำนวน คน
C509	Breast malignant neoplasm, unspecified	45	41	I251	Atherosclerotic heart disease	52	41	I251	Atherosclerotic heart disease	29	25	H353	Degeneration of macula and posterior pole	37	34
I251	Atherosclerotic heart disease	45	37	C539	Cervix uteri malignant neoplasm, unspecified	25	22	C539	Cervix uteri malignant neoplasm, unspecified	21	21	C539	Cervix uteri malignant neoplasm, unspecified	33	30
C539	Cervix uteri malignant neoplasm, unspecified	37	33	C509	Breast malignant neoplasm, unspecified	24	23	I259	Chronic ischaemic heart disease, unspecified	20	14	C509	Breast malignant neoplasm, unspecified	25	25
H353	Degeneration of macula and posterior pole	34	33	H353	Degeneration of macula and posterior pole	23	23	C509	Breast malignant neoplasm, unspecified	19	18	I251	Atherosclerotic heart disease	25	22
N180	End-stage renal disease	25	23	C73	Malignant neoplasm of thyroid gland	18	18	N180	End-stage renal disease	19	18	H360	Diabetic retinopathy (E10-E14 with common fourth character .3)	21	20
I214	Acute subendocardial myocardial infarction	23	22	I259	Chronic ischaemic heart disease, unspecified	17	16	C73	Malignant neoplasm of thyroid gland	17	17	D486	Breast neoplasm	20	20
C541	Endometrium malignant neoplasm	21	19	N180	End-stage renal disease	17	17	H353	Degeneration of macula and posterior pole	14	13	M480	Spinal stenosis	19	17
H360	Diabetic retinopathy (E10-E14 with common fourth character .3)	20	20	H360	Diabetic retinopathy (E10-E14 with common fourth character .3)	15	14	D486	Breast neoplasm	13	13	F209	Schizophrenia, unspecified	18	18
H431	Vitreous haemorrhage	19	17	E050	Thyrotoxicosis with diffuse goitre	14	14	N63	ก้อนในเต้านม ที่มีได้ระบุรายละเอียด	13	13	C56	Malignant neoplasm of ovary	18	16
O602	Preterm labour with term delivery	18	17	I214	Acute subendocardial myocardial infarction	14	14	I214	Acute subendocardial myocardial infarction	12	11	C541	Endometrium malignant neoplasm	17	15

Top 10 อันดับโรค Refer Out รพ.ยะลา

10 อันดับโรคไตรมาส 1 ปี 2562				10 อันดับโรคไตรมาส 2 ปี 2562				10 อันดับโรคไตรมาส 3 ปี 2562				10 อันดับโรคไตรมาส 4 ปี 2562			
ICD 10	โรค	จำนวน ราย	จำนวน คน	ICD 10	โรค	จำนวน ราย	จำนวน คน	ICD 10	โรค	จำนวน ราย	จำนวน คน	ICD 10	โรค	จำนวน ราย	จำนวน คน
C73	Malignant neoplasm of thyroid gland	29	29	Q210	Ventricular septal defect	13	12	K227	Barrett's esophagus	9	9	B182	Chronic viral hepatitis C	10	10
C509	Breast malignant neoplasm, unspecified	18	17	M797	Fibromyalgia	11	10	K853	Alcohol-include acute pancreatitis	9	9	G904	Autonomic dysreflexia	9	9
C539	Cervix uteri malignant neoplasm, unspecified	14	12	K853	Alcohol-include acute pancreatitis	11	10	K852	Biliary acute pancreatitis	9	9	K227	Barrett's esophagus	9	9
G904	Autonomic dysreflexia	11	11	G904	Autonomic dysreflexia	11	10	C539	Cervix uteri malignant neoplasm, unspecified	9	7	O602	Preterm labour with term delivery	9	9
M797	Fibromyalgia	11	11	K227	Barrett's esophagus	11	10	M317	Microscopic polyangiitis	9	9	O601	Preterm labour with preterm delivery	9	9
M317	Microscopic polyangiitis	11	11	K852	Biliary acute pancreatitis	11	10	O602	Preterm labour with term delivery	9	9	O600	Preterm labour without delivery	9	9
Y627	Failure of sterile precautions during surgical and medical care, During aspiration, puncture and other catheterization	11	11	M317	Microscopic polyangiitis	11	10	O601	Preterm labour with preterm delivery	9	9	K853	Alcohol-include acute pancreatitis	9	9
O602	Preterm labour with term delivery	11	11	O602	Preterm labour with term delivery	11	10	O600	Preterm labour without delivery	9	9	Y627	Failure of sterile precautions during surgical and medical care, During aspiration, puncture and other catheterization	9	9
K227	Barrett's esophagus	11	11	O601	Preterm labour with preterm delivery	11	10	G904	Autonomic dysreflexia	9	9	K852	Biliary acute pancreatitis	9	9
K853	Alcohol-include acute pancreatitis	11	11	O600	Preterm labour without delivery	11	10	S835	Sprain and strain involving (anterior)(posterior) cruciate ligament of knee	9	9	M797	Fibromyalgia	9	9

กลุ่มโรคที่สร้างรายสูงสุด รพ.หาดใหญ่

ICD10	Diagnosis	จำนวน	SumAdjRW	SumLOS
I25	Chronic ischaemic heart disease	673	3,706.56	3,142
I21	Acute myocardial infarction	814	3,321.38	5,714
P07	Disorders related to short gestation and low birth weight, not elsewhere classified	588	3,132.44	9,926
S06	Intracranial injury	1,804	2,862.46	7,302
H25	Senile cataract	2,138	2,771.20	2,924
J18	Pneumonia, organism unspecified	1,052	2,497.73	7,041
J15	Bacterial pneumonia, not elsewhere classified	395	2,296.95	4,815
I63	Cerebral infarction	1,170	2,121.52	5,814
C18	Malignant neoplasm of colon	684	1,981.70	2,896
J44	Other chronic obstructive pulmonary disease	647	1,906.95	4,570
K80	Cholelithiasis	547	1,702.02	2,371
I61	Intracerebral haemorrhage	394	1,643.68	3,394
C20	Malignant neoplasm of rectum	485	1,387.64	1,995
I50	Heart failure	711	1,344.85	5,040
K35	Acute appendicitis	839	1,306.25	3,214
I60	Subarachnoid haemorrhage	141	1,287.93	1,309
O34	Maternal care for known or suspected abnormality of pelvic organs	878	1,227.97	3,674
C91	Lymphoid leukaemia	593	1,227.74	3,774
S72	Fracture of femur	368	1,215.51	3,799
C92	Myeloid leukaemia	147	1,206.84	2,608

กลุ่มโรคที่สร้างรายสูงสุด รพ.ยะลา

ICD10	Diagnosis	จำนวน	SumAdjRW	SumLOS
I21	Acute myocardial infarction	691	2,207.53	3,207
O34	Maternal care for known or suspected abnormality of pelvic organs	1,474	2,063.13	7,266
I25	Chronic ischaemic heart disease	297	1,903.30	2,486
S06	Intracranial injury	926	1,565.97	4,581
P07	Disorders related to short gestation and low birth weight, not elsewhere classified	414	1,440.53	6,005
J18	Pneumonia, organism unspecified	836	1,428.98	4,635
I63	Cerebral infarction	681	1,196.91	2,886
J15	Bacterial pneumonia, not elsewhere classified	349	1,193.12	2,933
I50	Heart failure	673	1,056.37	3,241
I61	Intracerebral haemorrhage	210	1,054.40	2,049
Z38	Liveborn infants according to place of birth	3,443	986.6528	9,524
J44	Other chronic obstructive pulmonary disease	426	984.9493	2,133
H25	Senile cataract	675	877.0661	2,410
O65	Obstructed labour due to maternal pelvic abnormality	593	823.7448	2,134
O80	Single spontaneous delivery	1,757	780.1491	5,751
Q21	Congenital malformations of cardiac septa	62	719.0222	978
C18	Malignant neoplasm of colon	202	694.554	1,052
K35	Acute appendicitis	463	686.1584	1,578
I71	Aortic aneurysm and dissection	64	605.3061	667
N18	Chronic renal failure	368	593.8356	2,662

แสดงกลุ่มโรคที่ส่งต่อมากที่สุด รพ.M2 ห้วยยอด

DRG	รายการ	จำนวน	SumAdjRW	SumLOS	CMI	ส่งต่อ	% ส่งต่อ
14500	Vaginal delivery wo sig CCC	261	114.2397	658	0.44	39	14.94
6750	Other digestive system diagnoses, transferred wo sig CCC	30	6.763	35	0.23	30	100.00
11540	Kidney and urinary tract infection wo sig CCC	365	222.9891	1,156	0.61	29	7.95
5530	Acute MI, not transferred wo sig CCC	30	31.0944	114	1.04	25	83.33
4521	Respiratory infection/inflammation w min CCC	210	206.0391	1,012	0.98	23	10.95
4520	Respiratory infection/inflammation wo sig CCC	351	199.0184	1,606	0.57	17	4.84
7550	Disorder of biliary tract wo sig CCC	21	18.5568	46	0.88	17	80.95
6510	Complicated peptic ulcer and GI hemorrhage wo sig CCC	31	20.5933	66	0.66	16	51.61
6610	Abdominal pain or mesenteric adenitis wo sig CCC	184	53.1392	265	0.29	15	8.15
1630	Seizure disorders wo sig CCC	57	29.6772	91	0.52	15	26.32
1670	Other head injury wo sig CCC	229	79.8022	344	0.35	12	5.24
14501	Vaginal delivery w min CCC	105	59.7637	285	0.57	11	10.48
1640	Headache wo sig CCC	75	23.1075	110	0.31	11	14.67
4550	Chronic obstructive pulmonary disease wo sig CCC	459	271.2771	1,193	0.59	10	2.18
14591	Antenatal condition with significant complications w min CCC	86	35.862	166	0.42	10	11.63
14520	Antenatal condition wo sig CCC	64	18.4512	109	0.29	10	15.63
5590	Coronary atherosclerosis and unstable angina wo sig CCC	48	26.6928	61	0.56	10	20.83
5550	Heart failure and shock wo sig CCC	159	106.8605	417	0.67	9	5.66
4552	Chronic obstructive pulmonary disease w mod CCC	39	56.5669	225	1.45	9	23.08

SumAdj ต่อจำนวนเตียงและต่อจำนวนแพทย์

รพ.	CMI	SumAdj	Bed	SumAdj/Bed	Doctor	SumAdj/Doctor
หาดใหญ่	1.88	105612	721	146	276	382
ตรัง	1.34	60206	553	109	140	430
ยะลา	1.54	54069	479	113	91	594
สงขลา	1.41	51966	508	102	129	402
พัทลุง	1.52	55159	448	123	59	934
ปัตตานี	1.26	37708	504	75	70	538
นราธิวาส	1.18	37790	407	92	55	687
สตูล	0.99	17804	240	74	45	396
สุโขทัย-ลก	0.98	18185	210	86	27	673
เบตง	0.83	8527	170	50	17	501

ข้อมูลจำนวนแพทย์จาก HROPS ตาม จ18

คุณภาพข้อมูล CMI เขตสุขภาพที่ 12

จังหวัด	จำนวน รพ.	ต.ค.	พ.ย.	ธ.ค.	ม.ค.	ก.พ.	มี.ค.	เม.ย.	พ.ค.	มิ.ย.	ก.ค.	ส.ค.	ก.ย.
สงขลา	17	17 (100%)	17 (100%)	17 (100%)	17 (100%)	17 (100%)	17 (100%)	17 (100%)	17 (100%)	17 (100%)	17 (100%)	17 (100%)	17 (100%)
สตูล	7	7 (100%)	7 (100%)	7 (100%)	7 (100%)	7 (100%)	7 (100%)	7 (100%)	7 (100%)	7 (100%)	7 (100%)	7 (100%)	5 (71%)
ตรัง	10	10 (100%)	10 (100%)	10 (100%)	10 (100%)	10 (100%)	10 (100%)	10 (100%)	10 (100%)	10 (100%)	10 (100%)	10 (100%)	8 (80%)
พัทลุง	11	11 (100%)	11 (100%)	11 (100%)	11 (100%)	11 (100%)	11 (100%)	11 (100%)	11 (100%)	11 (100%)	11 (100%)	11 (100%)	4 (36%)
ปัตตานี	12	12 (100%)	12 (100%)	12 (100%)	12 (100%)	12 (100%)	12 (100%)	12 (100%)	12 (100%)	12 (100%)	10 (83%)	9 (75%)	4 (33%)
ยะลา	8	8 (100%)	8 (100%)	8 (100%)	8 (100%)	8 (100%)	8 (100%)	8 (100%)	8 (100%)	8 (100%)	8 (100%)	8 (100%)	6 (75%)
นราธิวาส	13	13 (100%)	13 (100%)	13 (100%)	13 (100%)	13 (100%)	13 (100%)	5 (38%)	4 (31%)	4 (31%)	4 (31%)	4 (31%)	4 (31%)

A vibrant watercolor-style illustration featuring a central white sign with the words 'THANK YOU' in a bold, black, serif font. The sign is framed by ornate, golden-brown scrollwork. Surrounding the sign is a lush arrangement of various flowers, including purple, red, yellow, and white blooms, along with green foliage and clusters of small blue berries. Two blue and yellow birds are perched on a branch to the right of the sign. The entire composition is set against a white background with decorative blue and yellow wavy borders at the top and bottom.

THANK YOU